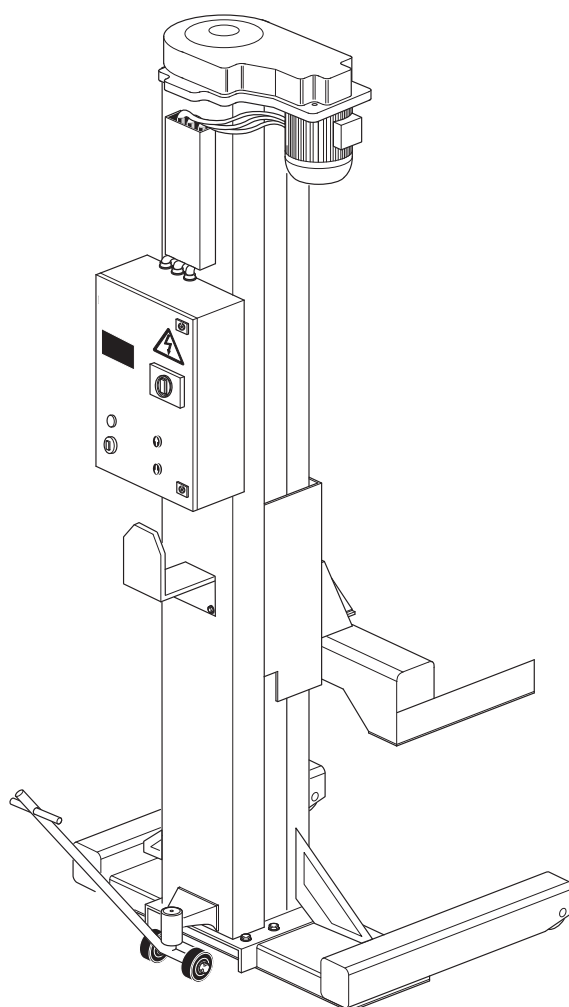




## MRG25-4

SOLLEVATORE A COLONNE INDIPENDENTI  
INDEPENDENT POST LIFT  
HEBEBÜHNE MIT UNABHÄNGIGEN SÄULEN  
ELEVATEUR A COLONNES INDEPENDANTES  
ELEVADOR DE COLUMNAS INDEPENDIENTES



SPARE  
PARTS  
CATALOGUE

### COMPOSIZIONE

28 pagine (copertine comprese)

### COMPOSITION

28 pages (pages de la couverture incluses)

### COMPOSITION

28 pages (including cover pages)

### COMPOSICIÓN

28 páginas (incluidas las portadas)

### ZUSAMMENSETZUNG

28 Seiten (inkl. Deckblätter)

## COME ORDINARE UN PEZZO DI RICAMBIO

Per ordinare un pezzo di ricambio occorre fornire al rivenditore autorizzato il **n° di codice** corrispondente, che deve essere ricavato consultando la tavola relativa posta all'interno del manuale ricambi.

La **tavola** (identificata da n° e indice di revisione) deve essere selezionata consultando l'**Indice delle tavole** posto all'inizio del manuale ricambi.

A tale scopo occorre conoscere:

- il **modello** ed il **n° di matricola** della macchina cui il ricambio è destinato (riportati negli appositi campi sulla **targhetta matricola**)
- il gruppo funzionale di cui fa parte il pezzo (facendo riferimento all'**Indice figurato** posto all'interno del manuale ricambi).

## HOW TO ORDER SPARE PARTS

When ordering spare parts, please always indicate the relevant **part number** to the authorised dealer. The number is to be found in the relevant table in the Spare Parts manual.

The **table** (identified by a number and a revision index) must be selected among the ones in the **tables summary** at the beginning of the spare parts manual.

In order to choose the appropriate table, you must know the following:

- **Machine model and serial number (indicated on the serial number plate).**
- **Functional unit to which the part belongs (please refer to the detailed view in the spare parts manual).**

---

### ATTENZIONE!

Ai fini di una corretta gestione dei rischi residui sono ricollocati sulla macchina pittogrammi per il rilievo di quelle zone suscettibili di rischio in fase operativa.

Queste indicazioni sono fornite su etichette autoadesive

che recano un proprio codice di identificazione.

**Importante:** nel caso in cui le etichette venissero smarrite o diventassero illeggibili si prega di ordinarle alla casa costruttrice e ricollocarle secondo lo schema riportato (Tab. 8).

---

### WARNING!

For a correct handling of residual risks, pictograms are located on the machine to show the areas subject to risk during operation. These indications are supplied on self-sticking labels bearing an identification code.

**Important:** should the labels be lost or become illegible, please order replacements from the manufacturer and attach them as shown in the diagram (Tab. 8).

---

### ACHTUNG!

Für eine korrekte Verhaltensweise bei den noch bestehenden Risiken zeigen Bilderschriftzeichen auf der Ausrüstung an, welche Zonen während des Betriebs Gefahrenquellen darstellen könnten. Diese Hinweise finden Sie auf Selbstklebeetiketten, die über eine eigene

Identifikationscode verfügen.

**Wichtig:** Bei Verlust oder Unleserlichkeit der Etiketten bestellen Sie diese bitte bei der Herstellerfirma und bringen sie gemäss dem oben aufgeführten Schema an (Tab. 8).

---

### ATTENTION!

Pour assurer une gestion correcte des risques résiduels, des pictogrammes sont appliqués sur la machine pour signaler les zones susceptibles de risque en phase de fonctionnement.

Ces informations sont fournies sur des étiquettes

autocollantes qui portent chacune un code d'identification.

**Important:** en cas de perte des étiquettes ou si elles deviennent illisibles, les commander chez le fabricant directement et les appliquer sur la machine en suivant le schéma (Tab. 8).

---

### ¡ATENCIÓN!

Con el fin de una correcta gestión de los riesgos residuos, están colocados en la máquina pitogramas para el relieve de las zonas suceptibles de riesgo en fase operativa.

Estas indicaciones se abastecen en etiquetas autoadhesivas que tienen un propio código de

identificación.

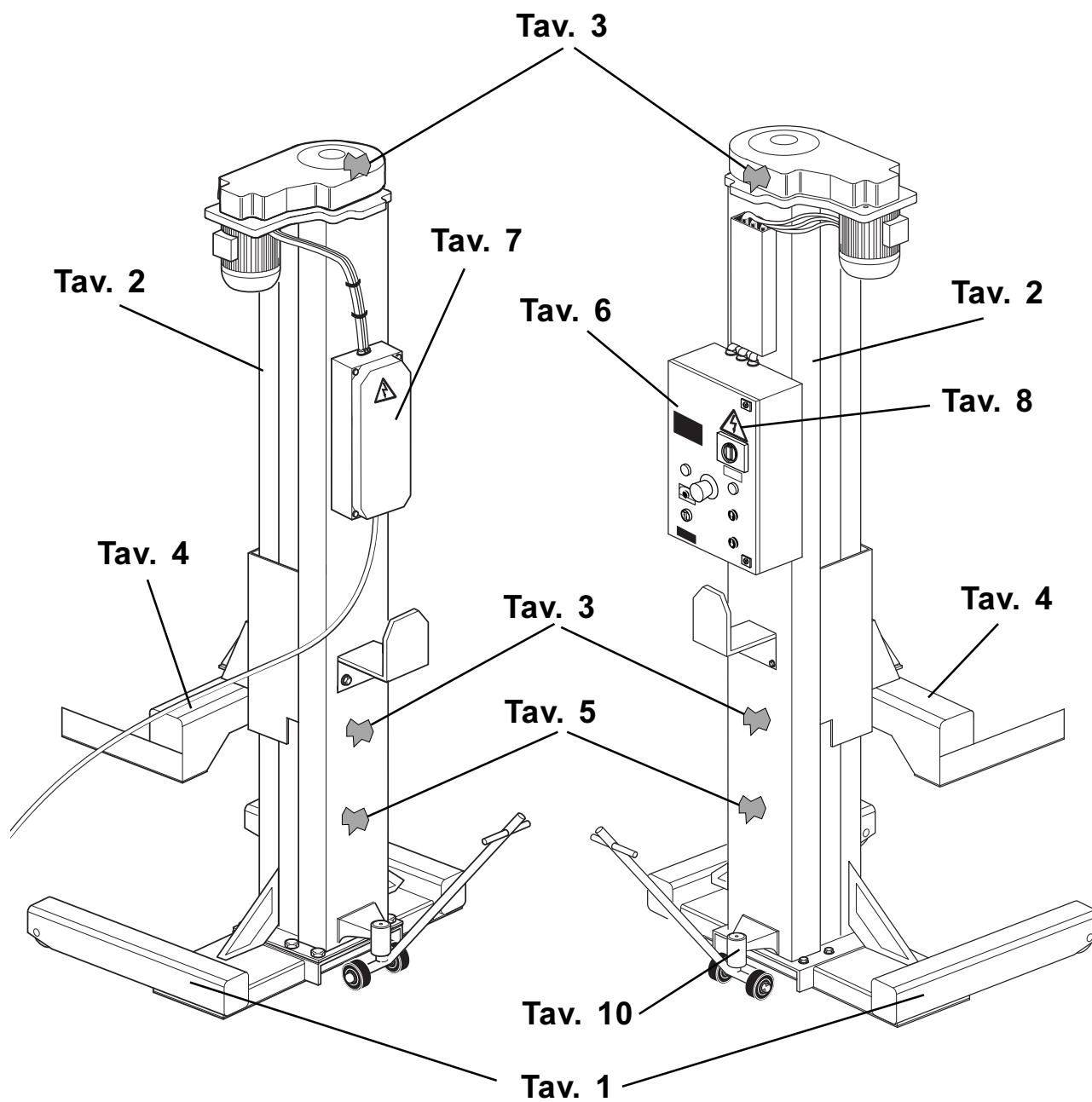
**Importante:** en el caso que las etiquetas se perdieran o se volvieran invisibles se ruega pedir las a la casa constructora y volverlas a colocar según el esquema indicado (Tab. 8).

## INDICE FIGURATO

La consultazione dell'indice figurato e dell'indice delle tavole qui di seguito riportato, permette una rapida individuazione dei principali gruppi che costituiscono le macchine e delle relative tavole per l'ordinazione delle parti di ricambio.

## ILLUSTRATED SUMMARY

The figure and the following summary allow quick identification of machine main units and relevant tables for ordering spare parts.



## INDICE DELLE TAVOLE - INDEX OF SPARE PARTS TABLES

| <b>GRUPPO BASE<br/>BASE GROUP</b>                            |  |  | <b>VALIDA PER I MODELLI<br/>APPLY TO MODELS</b>                   |   |   |   |
|--|--|--|---|---|---|---|
| N° tavola /<br>Indice modifica<br>Table no./<br>Change index | Data ultimo<br>aggiornamento<br>Latest revision<br>made on | N° modifica tecnica<br>Technical change<br>no. | MRG25-4   |   |   |   |
|  |  |  | Matricola da cui è valida la tavola:<br>Starting from serial no.: |   |   |   |
| <b>1/0</b>   | 08/17  | /  | 001   | . | . | . |
| <b>1/1</b>   | 03/18  | /  | 001   | . | . | . |
| .  | .  | .  | .   | . | . | . |
| .  | .  | .  | .   | . | . | . |
| .  | .  | .  | .   | . | . | . |

| <b>GRUPPO COLONNA<br/>COLUMN GROUP</b>                       |  |  | <b>VALIDA PER I MODELLI<br/>APPLY TO MODELS</b>                   |   |   |   |
|--|--|--|---|---|---|---|
| N° tavola /<br>Indice modifica<br>Table no./<br>Change index | Data ultimo<br>aggiornamento<br>Latest revision<br>made on | N° modifica tecnica<br>Technical change<br>no. | MRG25-4   |   |   |   |
|  |  |  | Matricola da cui è valida la tavola:<br>Starting from serial no.: |   |   |   |
| <b>2/0</b>   | 08/17  | /  | 001   | . | . | . |
| <b>2/1</b>   | 03/18  | /  | 001   | . | . | . |
| .  | .  | .  | .   | . | . | . |
| .  | .  | .  | .   | . | . | . |
| .  | .  | .  | .   | . | . | . |

| <b>GRUPPO TRASMISSIONE<br/>TRANSMISSION GROUP</b>            |  |  | <b>VALIDA PER I MODELLI<br/>APPLY TO MODELS</b>                   |   |   |   |
|--|--|--|---|---|---|---|
| N° tavola /<br>Indice modifica<br>Table no./<br>Change index | Data ultimo<br>aggiornamento<br>Latest revision<br>made on | N° modifica tecnica<br>Technical change<br>no. | MRG25-4   |   |   |   |
|  |  |  | Matricola da cui è valida la tavola:<br>Starting from serial no.: |   |   |   |
| <b>3/0</b>   | 08/17  | /  | 001   | . | . | . |
| .  | .  | .  | .   | . | . | . |
| .  | .  | .  | .   | . | . | . |
| .  | .  | .  | .   | . | . | . |
| .  | .  | .  | .   | . | . | . |

| <b>GRUPPO CARRELLO<br/>CARRIAGE GROUP</b>                    |  |  | <b>VALIDA PER I MODELLI<br/>APPLY TO MODELS</b>                   |   |   |   |
|--|--|--|---|---|---|---|
| N° tavola /<br>Indice modifica<br>Table no./<br>Change index | Data ultimo<br>aggiornamento<br>Latest revision<br>made on | N° modifica tecnica<br>Technical change<br>no. | MRG25-4   |   |   |   |
|  |  |  | Matricola da cui è valida la tavola:<br>Starting from serial no.: |   |   |   |
| <b>4/0</b>   | 08/17  | /  | 001   | . | . | . |
| .  | .  | .  | .   | . | . | . |
| .  | .  | .  | .   | . | . | . |
| .  | .  | .  | .   | . | . | . |
| .  | .  | .  | .   | . | . | . |

| <b>GRUPPO COLONNA FRENO<br/>BRAKE COLUMN GROUP</b>           |  |  | <b>VALIDA PER I MODELLI<br/>APPLY TO MODELS</b>                   |   |   |   |
|--|--|--|---|---|---|---|
| N° tavola /<br>Indice modifica<br>Table no./<br>Change index | Data ultimo<br>aggiornamento<br>Latest revision<br>made on | N° modifica tecnica<br>Technical change<br>no. | MRG25-4   |   |   |   |
|  |  |  | Matricola da cui è valida la tavola:<br>Starting from serial no.: |   |   |   |
| <b>5/0</b>   | 08/17  | /  | 001   | . | . | . |
| .  | .  | .  | .   | . | . | . |
| .  | .  | .  | .   | . | . | . |
| .  | .  | .  | .   | . | . | . |
| .  | .  | .  | .   | . | . | . |

## INDICE DELLE TAVOLE - INDEX OF SPARE PARTS TABLES

| <b>IMPIANTO COLONNA PRINCIPALE<br/>MAIN COLUMN SYSTEM</b>    |  |  | <b>VALIDA PER I MODELLI<br/>APPLY TO MODELS</b>                   |   |   |   |
|--|--|--|---|---|---|---|
| N° tavola /<br>Indice modifica<br>Table no./<br>Change index | Data ultimo<br>aggiornamento<br>Latest revision<br>made on | N° modifica tecnica<br>Technical change<br>no. | MRG25-4   |   |   | . |
|  |  |  | Matricola da cui è valida la tavola:<br>Starting from serial no.: |   |   |   |
| <b>6/0</b>   | 08/17  | /  | 001   | . | . | . |
| .  | .  | .  | .   | . | . | . |
| .  | .  | .  | .   | . | . | . |
| .  | .  | .  | .   | . | . | . |
| .  | .  | .  | .   | . | . | . |

| <b>IMPIANTO COLONNA SATELLITE<br/>SECONDARY COLUMN SYSTEM</b> |  |  | <b>VALIDA PER I MODELLI<br/>APPLY TO MODELS</b>                   |   |   |   |
|---|--|--|---|---|---|---|
| N° tavola /<br>Indice modifica<br>Table no./<br>Change index  | Data ultimo<br>aggiornamento<br>Latest revision<br>made on | N° modifica tecnica<br>Technical change<br>no. | MRG25-4   |   |   | . |
|   |  |  | Matricola da cui è valida la tavola:<br>Starting from serial no.: |   |   |   |
| <b>7/0</b>  | 08/17  | /  | 001   | . | . | . |
| .   | .  | .  | .   | . | . | . |
| .   | .  | .  | .   | . | . | . |
| .   | .  | .  | .   | . | . | . |
| .   | .  | .  | .   | . | . | . |

| <b>ADESIVI E DISPOSITIVI SEGNAL. DI PERICOLO<br/>TABLE FOR LABELS AND DANGER WARNING DEVICES</b> |  |  | <b>VALIDA PER I MODELLI<br/>APPLY TO MODELS</b>                   |   |   |   |
|--|--|--|---|---|---|---|
| N° tavola /<br>Indice modifica<br>Table no./<br>Change index                                     | Data ultimo<br>aggiornamento<br>Latest revision<br>made on | N° modifica tecnica<br>Technical change<br>no. | MRG25-4   |   |   | . |
|  |  |  | Matricola da cui è valida la tavola:<br>Starting from serial no.: |   |   |   |
| <b>8/0</b>   | 08/17  | /  | 001   | . | . | . |
| <b>8/1</b>   | 03/18  | /  | 001   | . | . | . |
| .  | .  | .  | .   | . | . | . |
| .  | .  | .  | .   | . | . | . |
| .  | .  | .  | .   | . | . | . |

| <b>GRUPPO POMPA SOLLEVAMENTO<br/>LIFTING PUMP UNIT</b>       |  |  | <b>VALIDA PER I MODELLI<br/>APPLY TO MODELS</b>                   |   |   |   |
|--|--|--|---|---|---|---|
| N° tavola /<br>Indice modifica<br>Table no./<br>Change index | Data ultimo<br>aggiornamento<br>Latest revision<br>made on | N° modifica tecnica<br>Technical change<br>no. | MRG25-4   |   |   | . |
|  |  |  | Matricola da cui è valida la tavola:<br>Starting from serial no.: |   |   |   |
| <b>9/0</b>   | 08/17  | /  | 001   | . | . | . |
| .  | .  | .  | .   | . | . | . |
| .  | .  | .  | .   | . | . | . |
| .  | .  | .  | .   | . | . | . |
| .  | .  | .  | .   | . | . | . |

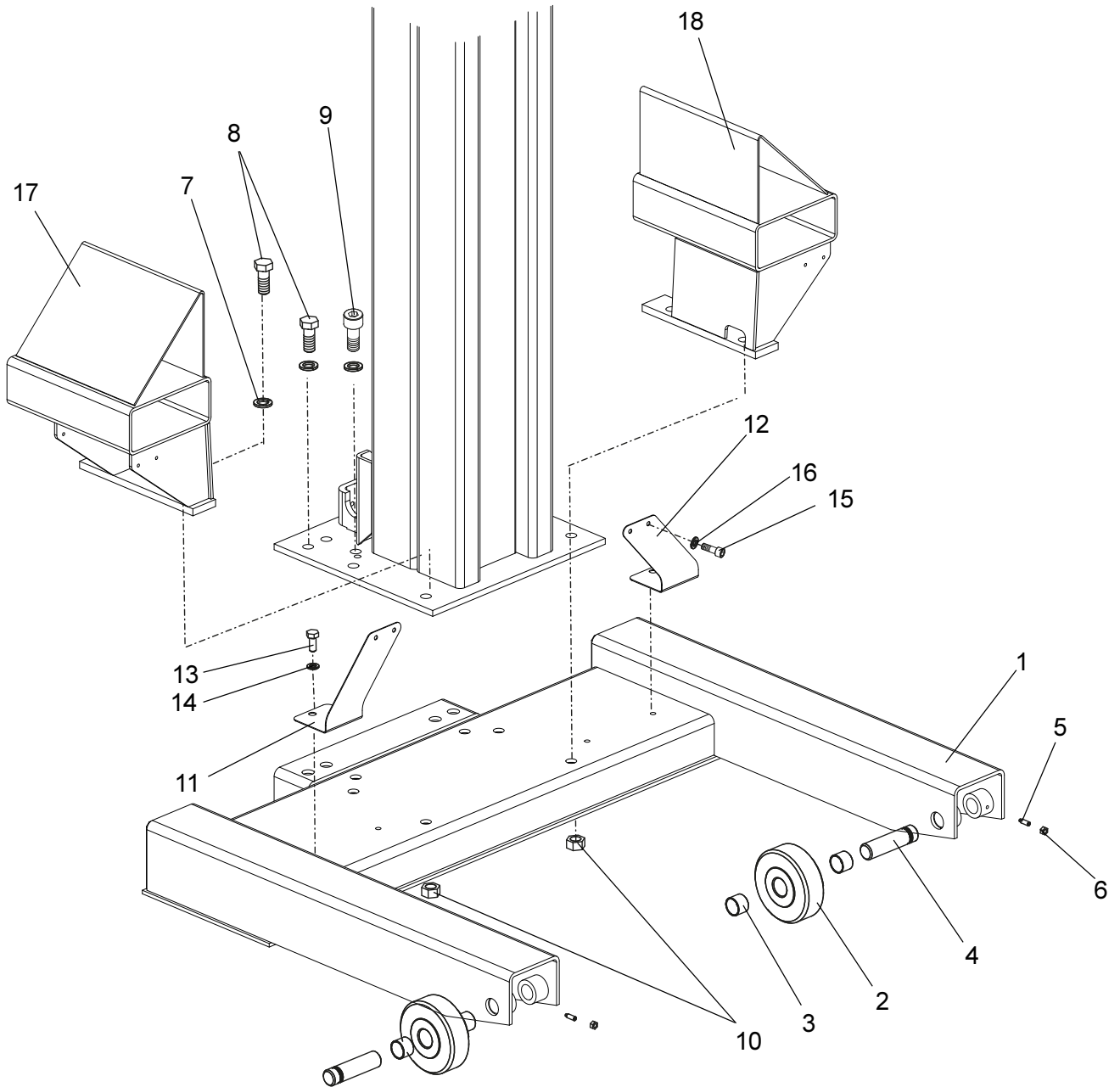
Denominazione tavola - Table definition

Valida per i modelli - Apply to models

N°tavola / Indice di modifica  
Table no. / Change index

**GRUPPO BASE**  
**BASE GROUP**

**1/0**



|  |  |   |
|--|--|---|
| Denominazione tavola - Table definition<br><br><b>GRUPPO BASE<br/>BASE GROUP</b> | Valida per i modelli - Apply to models | N°tavola / Indice di modifica<br>Table no. / Change index<br><br><b>1/0</b> |
|--|--|---|

| RIF.<br>REF | CODICE<br>CODE | DESCRIZIONE<br>DESCRIPTION |                       | APPLICAZIONE<br>APPLICATION         |
|-------------|----------------|----------------------------|-----------------------|-------------------------------------|
| 1           | 052590330      | INS. BASE                  | BASE UNIT             | TUTTI I MODELLI<br>- ALL MODELS (*) |
| 2           | 052510030      | RUOTA PORTANTE             | MAIN WHEEL            |                                     |
| 3           | 630014         | BOCCOLA                    | BUSH                  |                                     |
| 4           | 052319170      | PERNO                      | PIN                   |                                     |
| 5           | 211019         | VITE STEI M6x16            | SCREW                 |                                     |
| 6           | 224007         | DADO M6                    | NUT                   |                                     |
| 7           | 238020         | RONDELLA ELASTICA D.17     | WASHER                |                                     |
| 8           | 203237         | VITE M16x50                | SCREW                 |                                     |
| 9           | 206333         | VITE TCEI M16x45           | SCREW                 |                                     |
| 10          | 224018         | DADO M16                   | NUT                   |                                     |
| 11          | 052510340      | SALVAPIEDI DX              | RIGHT FOOT PROTECTION |                                     |
| 12          | 052510350      | SALVAPIEDI SX              | LEFT FOOT PROTECTION  |                                     |
| 13          | 203035         | VITE TE 8X20               | SCREW                 |                                     |
| 14          | 238006         | ROND.ELAST 8,4X14,4X2      | WASHER                |                                     |
| 15          | 206012         | VITE TCEI M6x10            | SCREW                 |                                     |
| 16          | 238004         | ROND.ELAST 6,4X11,4X1,6    | WASHER                |                                     |
| 17          | 052510270      | SUPPORTO FORCHE MULETTO DX | SUPPORT               |                                     |
| 18          | 052510280      | SUPPORTO FORCHE MULETTO SX | SUPPORT               |                                     |

(\*) Vedi intestazione: "Valida per i modelli" - See: "Apply to models"

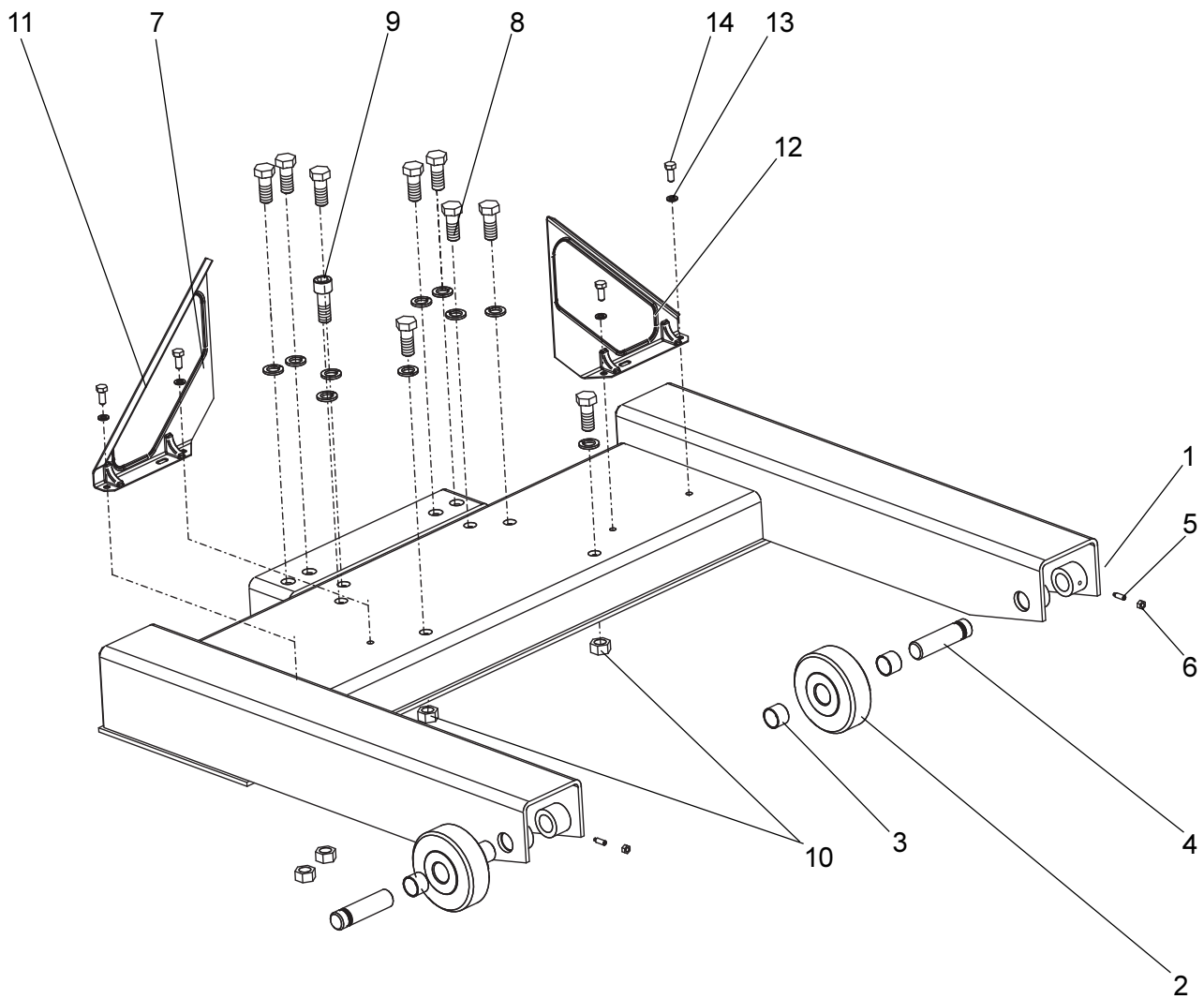
Denominazione tavola - Table definition

Valida per i modelli - Apply to models

N°tavola / Indice di modifica  
Table no. / Change index

**GRUPPO BASE**  
**BASE GROUP**

**1/1**



|  |  |   |
|--|--|---|
| Denominazione tavola - Table definition<br><br><b>GRUPPO BASE<br/>BASE GROUP</b> | Valida per i modelli - Apply to models | N°tavola / Indice di modifica<br>Table no. / Change index<br><br><b>1/1</b> |
|--|--|---|

| RIF.<br>REF | CODICE<br>CODE | DESCRIZIONE<br>DESCRIPTION |                       | APPLICAZIONE<br>APPLICATION         |
|-------------|----------------|----------------------------|-----------------------|-------------------------------------|
| 1           | 052510180      | INS. BASE                  | BASE UNIT             | TUTTI I MODELLI<br>- ALL MODELS (*) |
| 2           | 052510030      | RUOTA PORTANTE             | MAIN WHEEL            |                                     |
| 3           | 630014         | BOCCOLA                    | BUSH                  |                                     |
| 4           | 052319170      | PERNO                      | PIN                   |                                     |
| 5           | 211019         | VITE STEI M6x16            | SCREW                 |                                     |
| 6           | 224007         | DADO M6                    | NUT                   |                                     |
| 7           | 238020         | RONDELLA ELASTICA D.17     | WASHER                |                                     |
| 8           | 256181         | VITE M16x40                | SCREW                 |                                     |
| 9           | 206333         | VITE TCEI M16x45           | SCREW                 |                                     |
| 10          | 224018         | DADO M16                   | NUT                   |                                     |
| 11          | 046480192      | SALVAPIEDI DS              | RIGHT FOOT PROTECTION |                                     |
| 12          | 046480182      | SALVAPIEDI SN              | LEFT FOOT PROTECTION  |                                     |
| 13          | 238006         | RONDELLA ELASTICA D. 8,4   | WASHER                |                                     |
| 14          | 203035         | VITE TE M8x20              | SCREW                 |                                     |

(\*) Vedi intestazione: "Valida per i modelli" - See: "Apply to models"

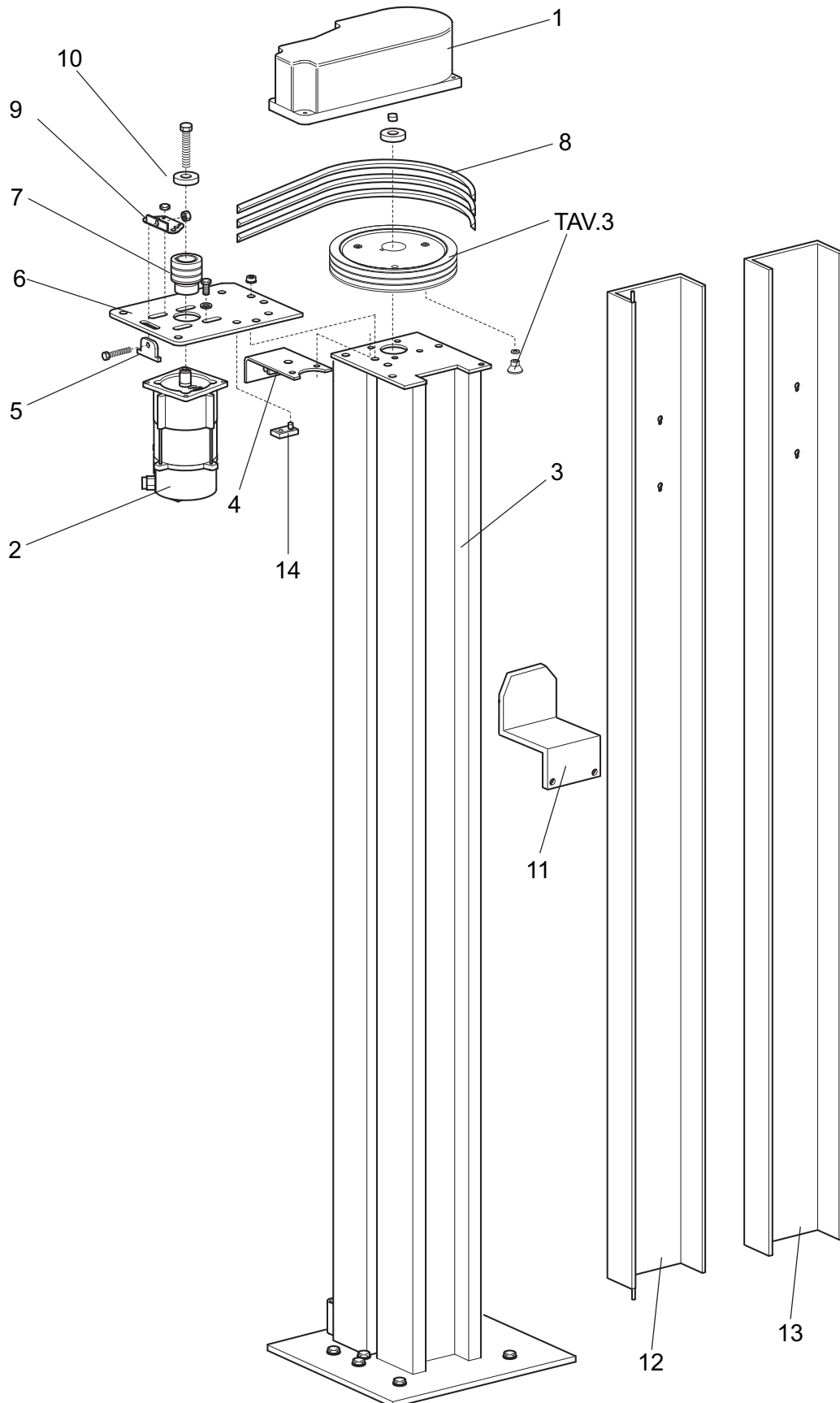
Denominazione tavola - Table definition

Valida per i modelli - Apply to models

N°tavola / Indice di modifica  
Table no. / Change index

**GRUPPO COLONNA**  
**COLUMN GROUP**

**2/0**



|   |  |   |
|---|--|---|
| Denominazione tavola - Table definition<br><br><b>GRUPPO COLONNA<br/>COLUMN GROUP</b> | Valida per i modelli - Apply to models | N°tavola / Indice di modifica<br>Table no. / Change index<br><br><b>2/0</b> |
|---|--|---|

| RIF.<br>REF | CODICE<br>CODE | DESCRIZIONE<br>DESCRIPTION |                     | APPLICAZIONE<br>APPLICATION         |
|-------------|----------------|----------------------------|---------------------|-------------------------------------|
| 1           | 052519050      | CARTER PULEGGE             | CARTER              | TUTTI I MODELLI<br>- ALL MODELS (*) |
| 2           | 900003001      | MOTORE 230/400             | MOTOR               |                                     |
| 3           | 052510120      | INS. COLONNA               | COLUMN UNIT         |                                     |
| 4           | 052513100      | INS. SUPP. CARTER          | CARTER SUPPORT UNIT |                                     |
| 5           | 052519040      | AGGANCIO TENDITORE         | TIGHTENER COUPLING  |                                     |
| 6           | 052519080      | SUPPORTO MOTORE            | SUPPORT             |                                     |
| 7           | 052518300      | PULEGGIA                   | PULLEY              |                                     |
| 8           | 412003         | CINGHIA                    | BELT                |                                     |
| 9           | 047119070      | TENDITORE                  | TIGHTENER           |                                     |
| 10          | 10600124       | RONDELLA                   | WASHER              |                                     |
| 11          | 052380610      | REGGICAVO                  | CABLE SUPPORT       |                                     |
| 12          | 052513111      | INS. CARTER COL. COMANDO   | CARTER UNIT         |                                     |
| 13          | 052513041      | CARTER COLONNA SATELLITE   | CARTER              |                                     |
| 14          | 047019561      | SUPPORTO FC                | SUPPORT             |                                     |

(\*) Vedi intestazione: "Valida per i modelli" - See: "Apply to models"

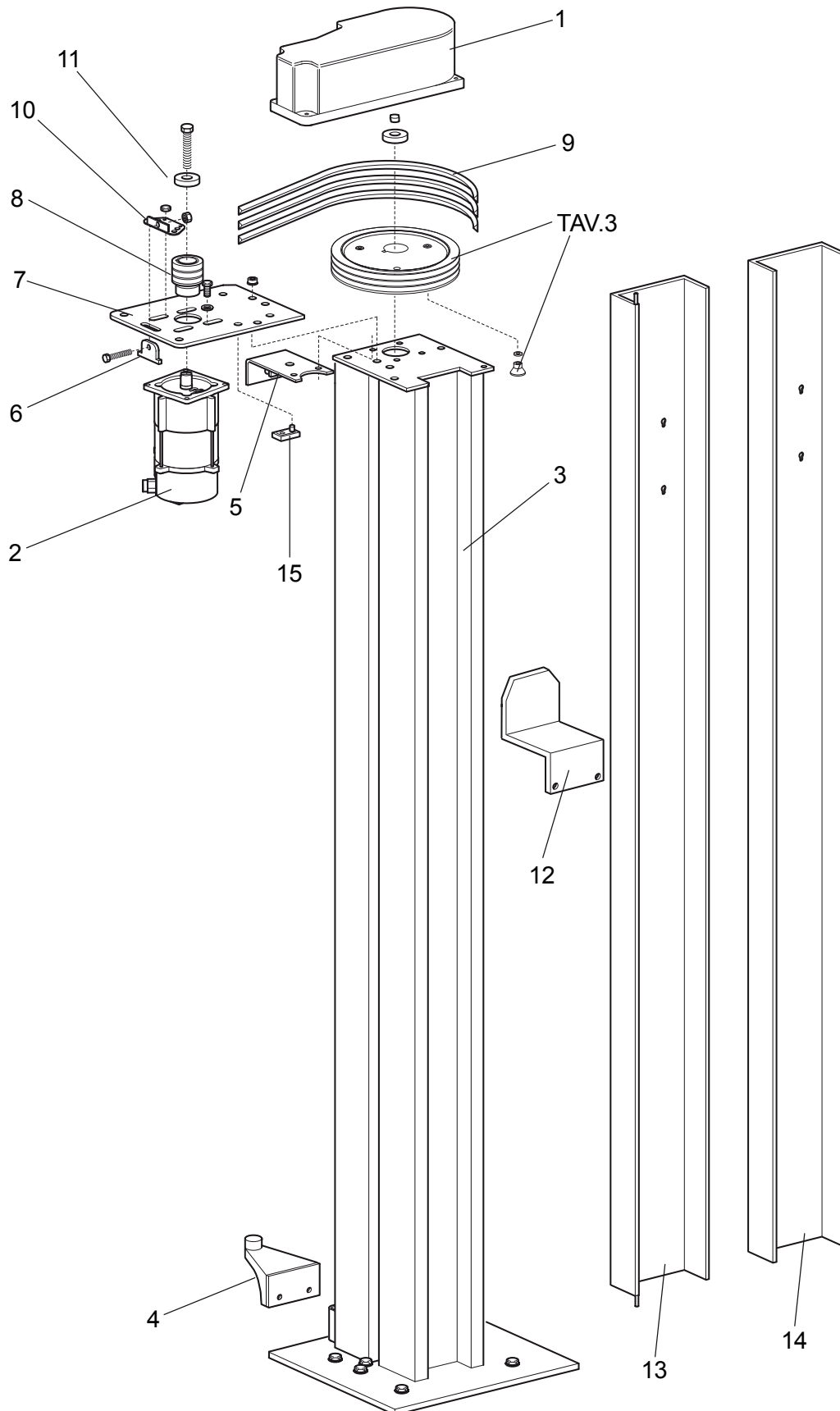
Denominazione tavola - Table definition

Valida per i modelli - Apply to models

N°tavola / Indice di modifica  
Table no. / Change index

**GRUPPO COLONNA**  
**COLUMN GROUP**

**2/1**



|   |  |   |
|---|--|---|
| Denominazione tavola - Table definition<br><br><b>GRUPPO COLONNA<br/>COLUMN GROUP</b> | Valida per i modelli - Apply to models | N°tavola / Indice di modifica<br>Table no. / Change index<br><br><b>2/1</b> |
|---|--|---|

| RIF. REF | CODICE CODE | DESCRIZIONE DESCRIPTION  |                      | APPLICAZIONE APPLICATION            |
|----------|-------------|--------------------------|----------------------|-------------------------------------|
| 1        | 052519050   | CARTER PULEGGE           | CARTER               | TUTTI I MODELLI<br>- ALL MODELS (*) |
| 2        | 900003001   | MOTORE 230/400           | MOTOR                |                                     |
| 3        | 052510120   | INS. COLONNA             | COLUMN UNIT          |                                     |
| 4        | 052580030   | INS. ATTACCO TRANSPALLET | TRANSPALLET COUPLING |                                     |
| 5        | 052513100   | INS. SUPP. CARTER        | CARTER SUPPORT UNIT  |                                     |
| 6        | 052519040   | AGGANCIO TENDITORE       | TIGHTENER COUPLING   |                                     |
| 7        | 052519080   | SUPPORTO MOTORE          | SUPPORT              |                                     |
| 8        | 052518300   | PULEGGIA                 | PULLEY               |                                     |
| 9        | 412033      | CINGHIA                  | BELT                 |                                     |
| 10       | 047119070   | TENDITORE                | TIGHTENER            |                                     |
| 11       | 10600124    | RONDELLA                 | WASHER               |                                     |
| 12       | 052380610   | REGGICAVO                | CABLE SUPPORT        |                                     |
| 13       | 052513111   | INS. CARTER COL. COMANDO | CARTER UNIT          |                                     |
| 14       | 052513041   | CARTER COLONNA SATELLITE | CARTER               |                                     |
| 15       | 047019561   | SUPPORTO FC              | SUPPORT              |                                     |

(\*) Vedi intestazione: "Valida per i modelli" - See: "Apply to models"

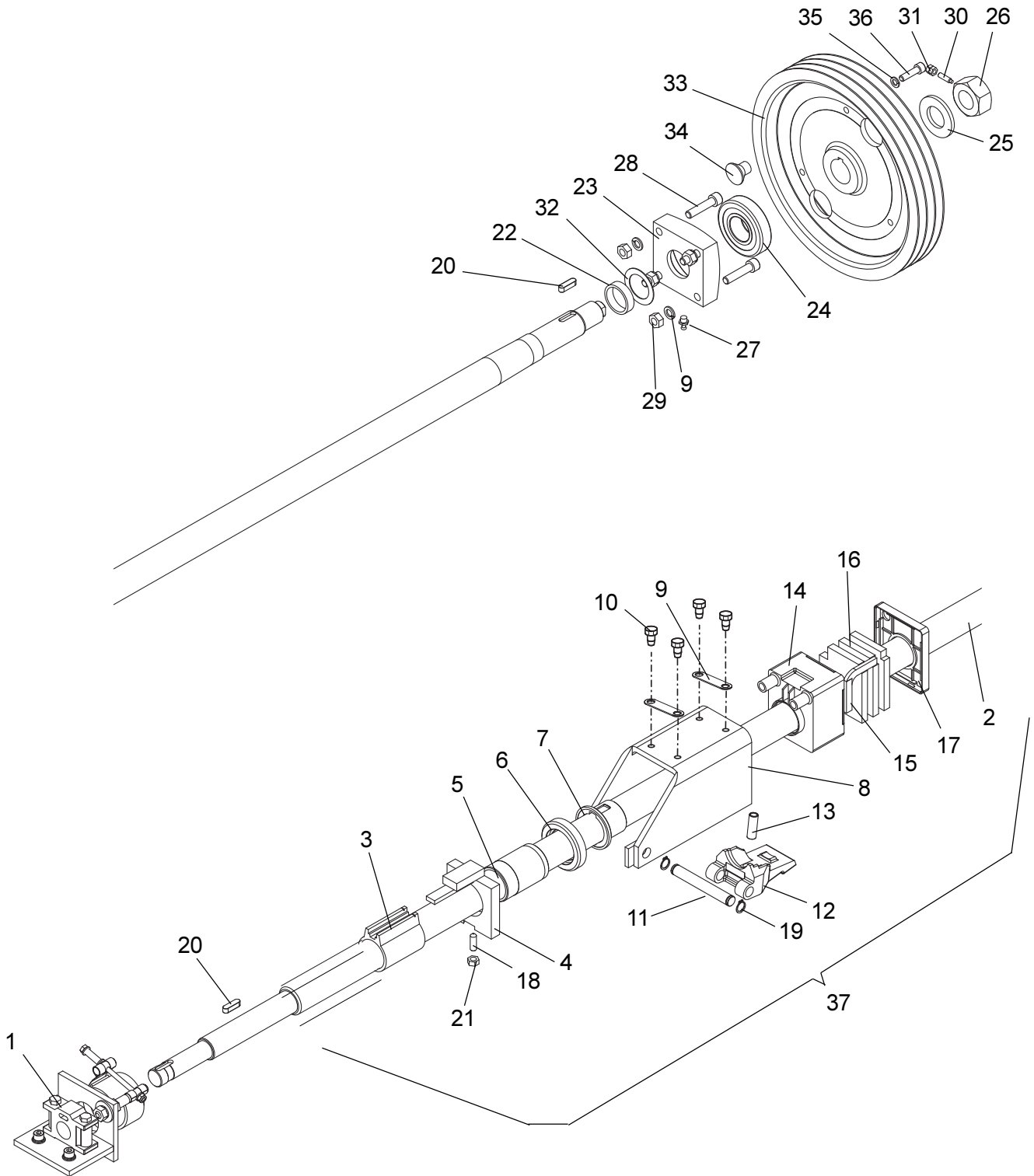
Denominazione tavola - Table definition

Valida per i modelli - Apply to models

N°tavola / Indice di modifica  
Table no. / Change index

**GRUPPO TRASMISSIONE  
TRANSMISSION GROUP**

**3/0**



Denominazione tavola - Table definition

Valida per i modelli - Apply to models

N°tavola / Indice di modifica  
Table no. / Change index**GRUPPO TRASMISSIONE  
TRANSMISSION GROUP****3/0**

| RIF. REF | CODICE CODE | DESCRIZIONE DESCRIPTION  |                         | APPLICAZIONE APPLICATION            |
|----------|-------------|--------------------------|-------------------------|-------------------------------------|
| 1        | 047198020   | INS. MTG. FRENO (TAV.5)  | BRAKE ASSEMBLY (TAB. 5) | TUTTI I MODELLI<br>- ALL MODELS (*) |
| 2        | 052518290   | VITE DI SOLLEVAMENTO     | LIFTING WORM SCREW      |                                     |
| 3        | 047018100   | CONTROBUSTA LUNGA DESTRA | BACK THREADED BUSHING   |                                     |
| 4        | 047018090   | GUIDA BUSTA              | THREADED BUSHINGGUIDE   |                                     |
| 5        | 047018050   | BUSTA LUNGA DESTRA       | RIGHT THREADED BUSHING  |                                     |
| 6        | 047018381   | DISTANZIALE BUSTA LARGA  | SPACER                  |                                     |
| 7        | 047018640   | BOCCOLA DI GUIDA         | BUSH                    |                                     |
| 8        | 047018144   | INS. SUPPORTO BUSTA      | SUPPORT                 |                                     |
| 9        | 052520250   | PIASTRINO ANTISVITAMENTO | PLATE                   |                                     |
| 10       | 256057      | VITE TE M10X25 10.9      | SCREW                   |                                     |
| 11       | 047018180   | PERNO FULCRO ARRESTO     | PIN                     |                                     |
| 12       | 047018194   | ARRESTO MECCANICO        | STOP                    |                                     |
| 13       | 06810517    | MOLLA                    | SPRING                  |                                     |
| 14       | 047018601   | VASCHETTA LUBRIF.        | CONTAINER               |                                     |
| 15       | 047018630   | STOPPINO                 | TONGUE                  |                                     |
| 16       | 047018620   | FELTRO LUBRIF. VITE      | FELT                    |                                     |
| 17       | 047018610   | COPERCHIO VASCHETTA      | COVER                   |                                     |
| 18       | 212038      | VITE STEI P.CON, M8X25   | SCREW                   |                                     |
| 19       | 243006      | ANELLO PER EST.          | RING                    |                                     |
| 20       | 231047      | LINGUETTA                | TONGUE                  |                                     |
| 21       | 224009      | DADO ES. M8              | NUT                     |                                     |
| 22       | 047018340   | RONDELLA                 | WASHER                  |                                     |
| 23       | 047018540   | SUPPORTO CUSCINETTO      | SUPPORT                 |                                     |
| 24       | 607503      | CUSCINETTO 30307         | BEARING                 |                                     |
| 25       | 236040      | RONDELLA TRANCIATA       | WASHER                  |                                     |
| 26       | 047018330   | DADO M30                 | NUT                     |                                     |
| 27       | 299097      | INGRASSATORE DIRITTO     | GREASER                 |                                     |
| 28       | 206064      | VITE TCEI M 10X45        | SCREW                   |                                     |
| 29       | 224011      | DADO M10                 | NUT                     |                                     |
| 30       | 211020      | VITE STEI M 6X20         | SCREW                   |                                     |
| 31       | 224007      | DADO M6                  | NUT                     |                                     |
| 32       | 237402      | RONDELLA                 | WASHER                  |                                     |
| 33       | 047018460   | PULEGGIA                 | PULLEY                  |                                     |
| 34       | 047018280   | CAMMA                    | CAM                     |                                     |
| 35       | 238006      | RONDELLA ELAST. D. 8,4   | WASHER                  |                                     |
| 36       | 206040      | VITE TCEI M 8X30         | SCREW                   |                                     |
| 37       | 052507510   | VITE COMPLETA            | COMPLETE WORM SCREW     |                                     |

(\*) Vedi intestazione: "Valida per i modelli" - See: "Apply to models"

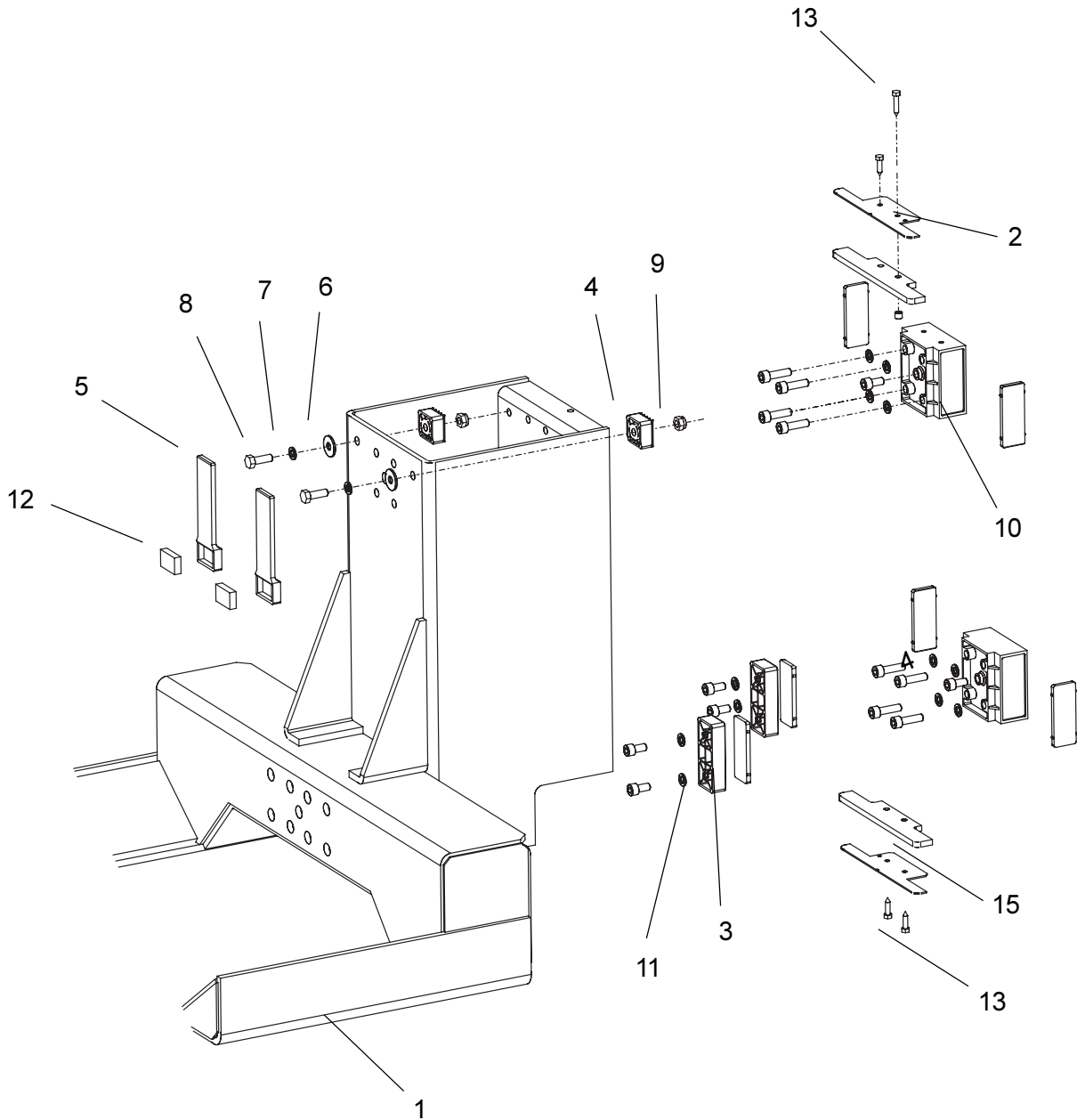
Denominazione tavola - Table definition

Valida per i modelli - Apply to models

N°tavola / Indice di modifica  
Table no. / Change index

**GRUPPO CARRELLO**  
**CARRIAGE GROUP**

**4/0**



|  |  |   |
|--|--|---|
| Denominazione tavola - Table definition<br><br><b>GRUPPO CARRELLO<br/>CARRIAGE GROUP</b> | Valida per i modelli - Apply to models | N°tavola / Indice di modifica<br>Table no. / Change index<br><br><b>4/0</b> |
|--|--|---|

| RIF.<br>REF. | CODICE<br>CODE | DESCRIZIONE<br>DESCRIPTION |                      | APPLICAZIONE<br>APPLICATION         |
|--------------|----------------|----------------------------|----------------------|-------------------------------------|
| 1            | 052514080      | INS. CARRELLO              | CARRIAGE UNIT        | TUTTI I MODELLI<br>- ALL MODELS (*) |
| 2            | 121kp233       | FERMA FELTRO               | FELT STOP            |                                     |
| 3            | 047219020      | PATTINO                    | SLIDING BLOCK        |                                     |
| 4            | 046405991      | PATTINO FRONTALE           | FRONT SLIDING BLOCK  |                                     |
| 5            | 047019360      | PATTINO POSTERIORE         | REAR SLIDING BLOCK   |                                     |
| 6            | 237043         | RONDELLA 11x30x2,5         | WASHER               |                                     |
| 7            | 238007         | RONDELLA D.10,5            | WASHER               |                                     |
| 8            | 203193         | VITE TE M 10x30            | SCREW                |                                     |
| 9            | 228022         | DADO M10                   | NUT                  |                                     |
| 10           | 047019060      | SUPPORTO PATTINI CENTRALE  | SUPPORT              |                                     |
| 11           | 047219010      | PORTAPATTINO INFERIORE     | SLIDING-BLOCK HOLDER |                                     |
| 12           | 047019370      | FELTRO POSTERIORE          | FELT                 |                                     |
| 13           | 220085         | VITE TE 6,3x25             | SCREW                |                                     |
| 14           | 220086         | VITE TE 6,3x32             | SCREW                |                                     |
| 15           | 121kp0220      | FELTRO                     | FELT                 |                                     |

(\*) Vedi intestazione: "Valida per i modelli" - See: "Apply to models"

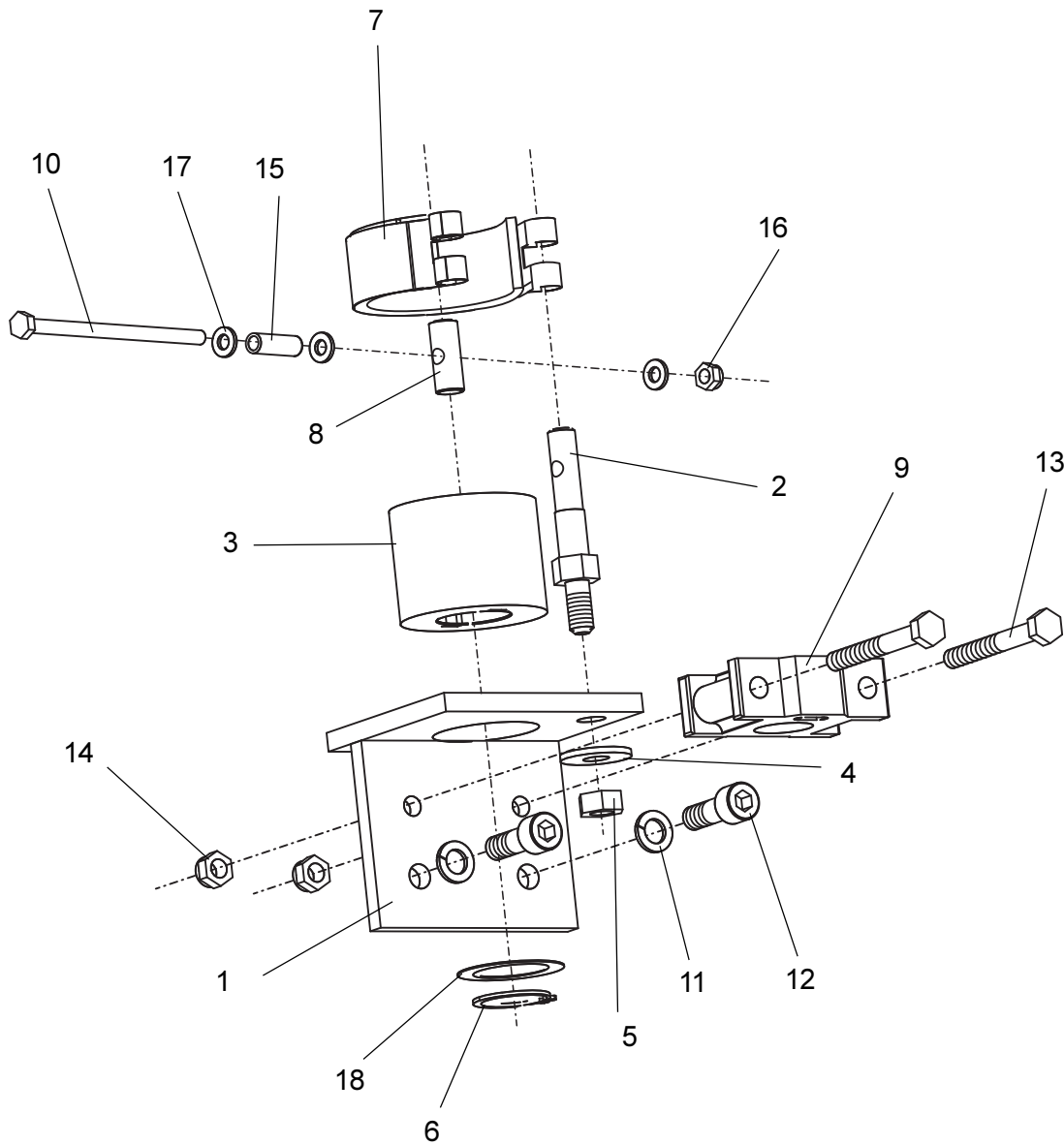
Denominazione tavola - Table definition

Valida per i modelli - Apply to models

N°tavola / Indice di modifica  
Table no. / Change index

**GRUPPO COLONNA FRENO**  
**BRAKE COLUMN GROUP**

**5/0**



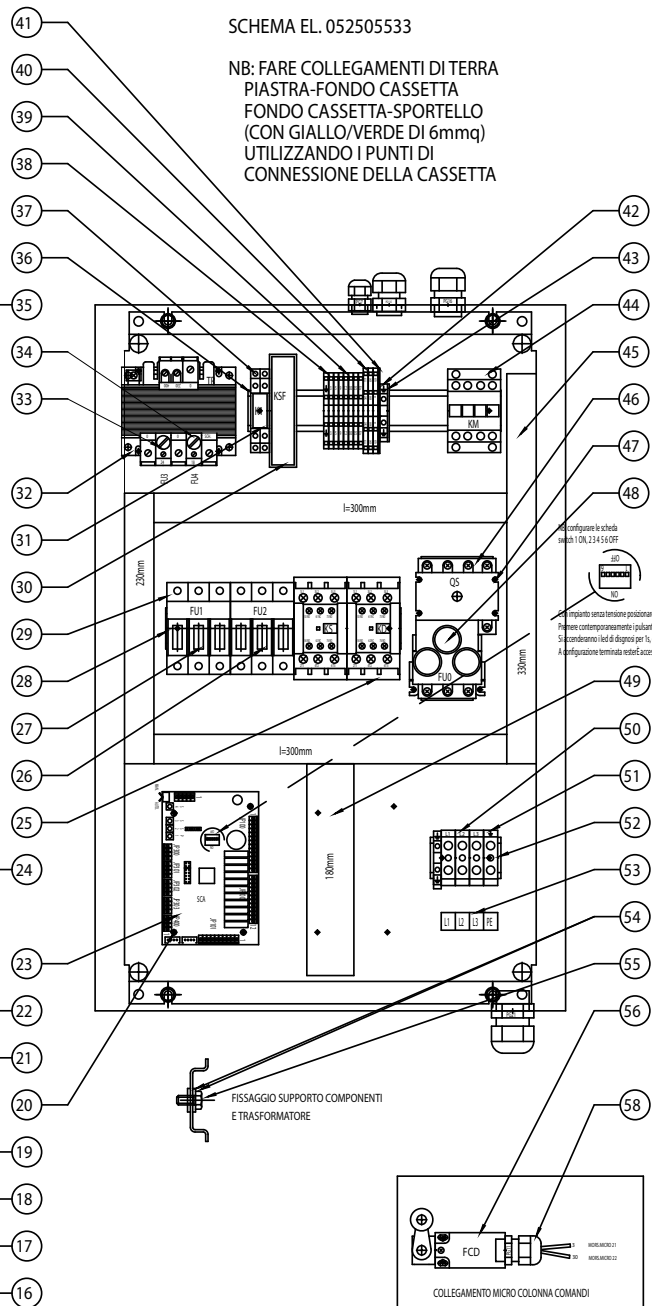
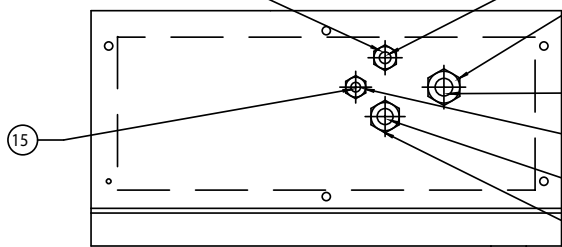
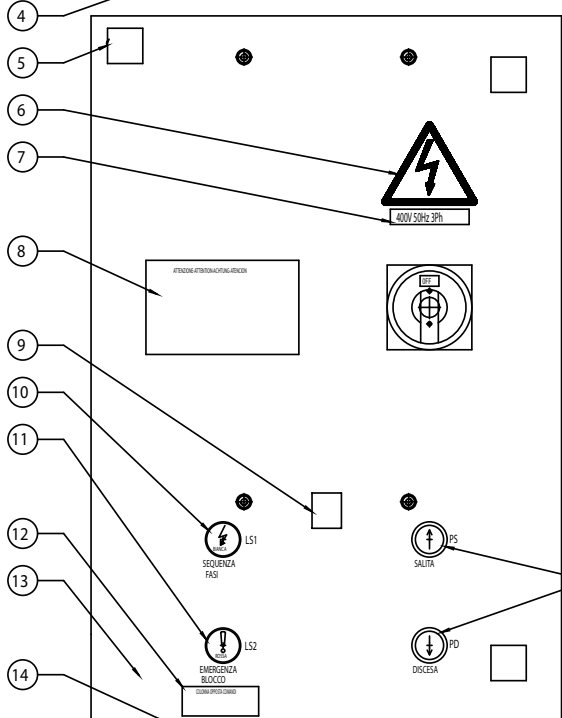
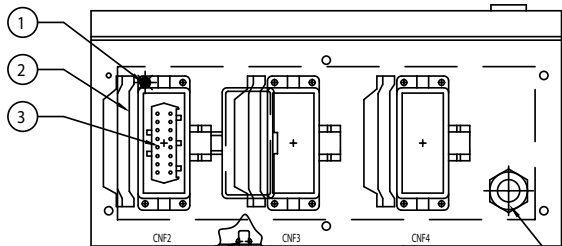
|   |  |   |
|---|--|---|
| Denominazione tavola - Table definition<br><br><b>GRUPPO COLONNA FRENO<br/>BRAKE COLUMN GROUP</b> | Valida per i modelli - Apply to models | N°tavola / Indice di modifica<br>Table no. / Change index<br><br><b>5/0</b> |
|---|--|---|

| RIF. REF | CODICE CODE | DESCRIZIONE DESCRIPTION |                    | APPLICAZIONE APPLICATION            |
|----------|-------------|-------------------------|--------------------|-------------------------------------|
| 1        | 052518130   | INS. SUPPORTO FRENO     | BRAKE SUPPORT ASS. | TUTTI I MODELLI<br>- ALL MODELS (*) |
| 2        | 052518120   | PERNO FILETTATO         | THREADED PIN       |                                     |
| 3        | 052518100   | TAMBURO                 | DRUM               |                                     |
| 4        | 237043      | RONDELLA 11x30x2,5      | WASHER             |                                     |
| 5        | 224011      | DADO M10                | NUT                |                                     |
| 6        | 243016      | ANELLO PER EST. D.30    | RING               |                                     |
| 7        | 121kp537    | INS. FASCIA FRENANTE    | BRAKING PART UNIT  |                                     |
| 8        | 121kp543    | PERNO                   | CYLINDER           |                                     |
| 9        | 047018240   | SUPPORTO                | SUPPORT            |                                     |
| 10       | 201412      | VITE M6x100             | SCREW              |                                     |
| 11       | 238007      | RONDELLA ELAS. D. 10,5  | WASHER             |                                     |
| 12       | 206193      | VITE TCEI M10x30        | SCREW              |                                     |
| 13       | 203260      | VITE TE M8x70           | SCREW              |                                     |
| 14       | 228017      | DADO M8                 | NUT                |                                     |
| 15       | 20gt_341    | MOLLA                   | SPRING             |                                     |
| 16       | 228004      | DADO M6                 | NUT                |                                     |
| 17       | 236004      | RONDELLA                | WASHER             |                                     |
| 18       | 237518      | RONDELLA 32x45x0,5      | WASHER             |                                     |

(\*) Vedi intestazione: "Valida per i modelli" - See: "Apply to models"

# IMPIANTO COLONNA PRINCIPALE MAIN COLUMN SYSTEM

# 6/0



Denominazione tavola - Table definition

Valida per i modelli - Apply to models

N°tavola / Indice di modifica  
Table no. / Change index**IMPIANTO COLONNA PRINCIPALE  
MAIN COLUMN SYSTEM****6/0**

| RIF. REF | CODICE CODE | DESCRIZIONE DESCRIPTION           |                                   | APPLICAZIONE APPLICATION            |
|----------|-------------|-----------------------------------|-----------------------------------|-------------------------------------|
| 1        | 216160      | VITE TC M4X12 ZN                  | SCREW                             | TUTTI I MODELLI<br>- ALL MODELS (*) |
|          | 224003      | DADO ESAGONALE MEDIO M4X12 ZN     | NUT                               |                                     |
|          | 236025      | RONDELLA PIANA Ø 4.3 ZN           | WASHER                            |                                     |
| 2        | 520056      | CUSTODIA FISSA PER CONN. 16 POLI  | FIXED HOUSING FOR 16-PIN CONN.    |                                     |
| 3        | 520055      | FRUTTO PRESA 16 POLI              | 16-PIN SOCKET                     |                                     |
| 4        | 251107      | INS.FILETTATO M6 ART.9203A/M 6/8Z | THREADED SET                      |                                     |
| 5        | 999910530   | MARCHIO VERTICALE BIANCO          | TABLE                             |                                     |
| 6        | 99990758    | TARGHETTA PERICOLO                | DANGER PLATE                      |                                     |
| 7        | 999912380   | TARGHETTA TENSIONE 400V 50HZ      | PLAT1                             |                                     |
| 8        | 99990797    | TABELLA AZZERAMENTO INTERRUPT.    | TABLE                             |                                     |
| 9        | 599073      | COLLARE 2.4X140X1.6               | COLLAR                            |                                     |
|          | 599090      | SUPPORTO AUTOADESIVO              | SUPPORT                           |                                     |
| 10       | 517059AS1   | INSIEME SPIA DI BLOCCO            | BLOCK WARNING LAMP ASS.           |                                     |
| 11       | 517058AS1   | INSIEME SELETTORE A CHIAVE        | KEY-SWITCH UNIT                   |                                     |
| 12       | 99990798    | ISTRUZIONI COLLEGAMENTO           | INSTRUCTION TABLE                 |                                     |
| 13       | 052565012   | CASSETTA EL.CON PANNELLO          | WIRING BOX WITH PANEL             |                                     |
| 14       | 599242      | GHIERA                            | RING NUT                          |                                     |
|          | 599216      | PRESSACAVO PG9                    | CABLE GRIP                        |                                     |
| 15       | 052565091   | INSIEME INTERRUPT. DI PROSSIMITÀ  | PROXIMITY SWITCH ASSEMBLY         |                                     |
| 16       | 599244      | GHIERA                            | RING NUT                          |                                     |
|          | 599218      | PRESSACAVO PG9                    | CABLE GRIP                        |                                     |
| 17       | 052565212   | INS. CAVO FCD CASSETTA COMANDO    | MICROSWITCH CABLE ASSEMBLY        |                                     |
| 18       | 599259      | GHIERA                            | RING NUT                          |                                     |
|          | 599258      | PRESSACAVO PG7                    | CABLE GRIP                        |                                     |
| 19       | 052565101   | INSIEME CAVO MOTORE               | MOTOR CABLE ASSEMBLY              |                                     |
| 20       | 569012      | DISTANZIALE                       | SPACER                            |                                     |
| 21       | 599243      | GHIERA                            | RING NUT                          |                                     |
|          | 599217      | PRESSACAVO PG16                   | CABLE GRIP                        |                                     |
| 22       | 052565201   | INSIEME CAVO FCS CON MICRO        | MICROSWITCH CABLE ASSEMBLY        |                                     |
| 23       | 15785       | SCHEDA CONTROLLO ALLINEAMENTO     | ALIGNMENT CONTROL BOARD           |                                     |
| 24       | 517045AS1   | INSIEME PULSANTE SALITA/DISCESA   | LIFTING/LOWERING PUSH-BUTTON ASM. |                                     |
| 25       | 522022AS    | INS. CONTATTORE SALITA/DISCESA    | LIFTING/LOWERING CONTACTOR ASM.   |                                     |
| 26       | 507019      | FUSIBILE 10X38 2A 500V AM         | FUSE                              |                                     |
| 27       | 507100      | FUSIBILE 10X38 8A 500V AM         | FUSE                              |                                     |
| 28       | 052565720   | SUPPORTO COMPONENTI               | SUPPORT                           |                                     |
| 29       | 515025      | PORTAFUSIBILE TRIPOLARE (10X38)   | FUSE HOLDER                       |                                     |
| 30       | 557042      | RELE` SEQUENZA FASI               | RELAY                             |                                     |
| 31       | 557017      | RELE` 2 CONTATTI 24VAC            | RELAY                             |                                     |
| 32       | 528053      | TRASF. 160VA 0-230-400/0-18 0-24  | TRANSFORMER                       |                                     |
| 33       | 507065      | FUSIBILE 5X20F 5A 250V RAPIDO     | FUSE                              |                                     |
| 34       | 507043      | FUSIBILE 5X20F 2A 250V RAPIDO     | FUSE                              |                                     |
| 35       | 599248      | PRESSACAVO PG21                   | CABLE GRIP                        |                                     |
|          | 599249      | GHIERA                            | RING NUT                          |                                     |
| 36       | 052565710   | SUPPORTO COMPONENTI               | SUPPORT                           |                                     |
| 37       | 557018      | ZOCOLO PER RELE` 2 CONTATTI       | RELAY SOCKET                      |                                     |
| 38       | 510220      | MORSETTIERA                       | RELAY                             |                                     |
| 39       | 510214      | MORSETTO                          | TERMINAL                          |                                     |
| 40       | 510217      | MORSETTO                          | TERMINAL                          |                                     |
| 41       | 510212      | PIASTRINO TERMINALE               | PLATE                             |                                     |
| 42       | 510150      | MORSETTO                          | TERMINAL                          |                                     |
| 43       | 510209      | PIASTRINO TERMINALE               | PLATE                             |                                     |
| 44       | 522137      | CONTATTORE 4KW AC3 400V           | CONTACTOR                         |                                     |
|          | 522084      | FILTRO ANTIDISTURBO               | ANTI-NOISE FILTER                 |                                     |
| 45       | 599167      | NASTRO BIADESIVO                  | ADHESIVE TAPE                     |                                     |
|          | 599164      | CANALINA CON COPERCHIO 25X60      | CHANNEL                           |                                     |
| 46       | 518232      | INTERRUTTORE CON FUSIBILI         | SWITCH WITH FUSES                 |                                     |
| 47       | 220017      | VITE AUTOF.TCB                    | SCREW                             |                                     |
| 48       | 507010      | FUSIBILE 14X51 32A 500V AM        | FUSE                              |                                     |
| 49       | 599167      | NASTRO BIADESIVO                  | ADHESIVE TAPE                     |                                     |
|          | 599250      | CANALINA CON COPERCHIO 25X60      | CHANNEL                           |                                     |
| 50       | 510142      | MORSETTO 16MMQ                    | TERMINAL                          |                                     |
| 51       | 510151      | MORSETTO GIALLO/VERDE 16MMQ       | YELLOW/GREEN TERMINAL             |                                     |
| 52       | 049065230   | SUPPORTO MORSETTIERA              | TERMINAL STRIP SUPPORT            |                                     |
| 53       | 999912330   | TARGHETTA COLLEG.ALIMENTAZIONE    | PLATE                             |                                     |
| 54       | 239018      | RONDELLA DENTELLATA EST. Ø 4.3    | WASHER                            |                                     |
| 55       | 220005      | VITE                              | SCREW                             |                                     |
| 56       | 527059      | FINECORSIA DISCESA                | MICROSWITCH                       |                                     |
| 58       | 599252      | PRESSACAVO PG11                   | CABLE GRIP                        |                                     |

(\*) Vedi intestazione: "Valida per i modelli" - See: "Apply to models"

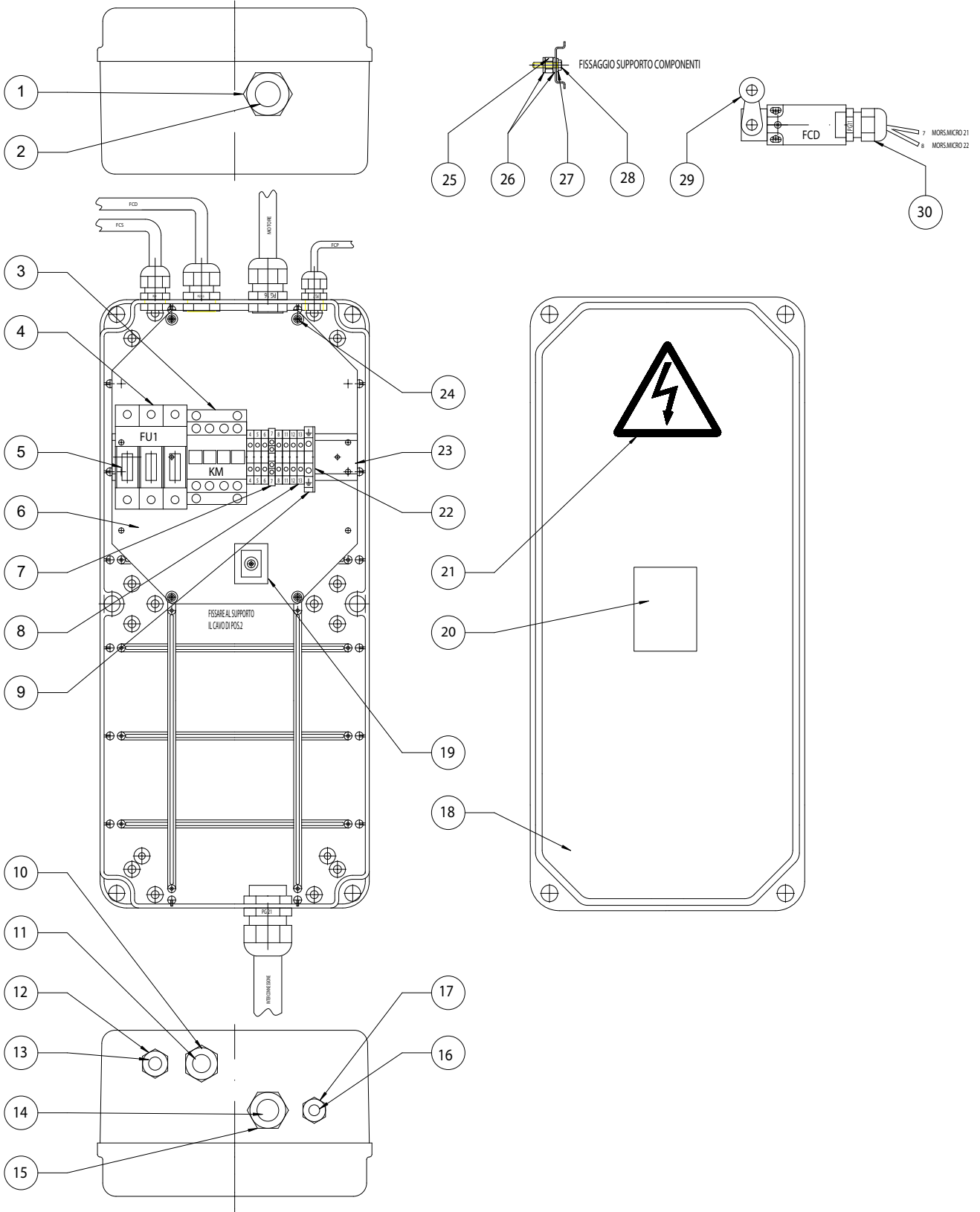
Denominazione tavola - Table definition

Valida per i modelli - Apply to models

N°tavola / Indice di modifica  
Table no. / Change index

# IMPIANTO COLONNA SATELLITE SECONDARY COLUMN SYSTEM

# 7/0



|   |  |   |
|---|--|---|
| Denominazione tavola - Table definition                       | Valida per i modelli - Apply to models | N°tavola /<br>Table no. /<br>Indice di modifica<br>Change index |
| <b>IMPIANTO COLONNA SATELLITE<br/>SECONDARY COLUMN SYSTEM</b> |  | <b>7/0</b>  |

| RIF. REF | CODICE CODE | DESCRIZIONE DESCRIPTION            |                              | APPLICAZIONE APPLICATION            |
|----------|-------------|------------------------------------|------------------------------|-------------------------------------|
| 1        | 599047      | PRESSACAVO CON GHIERA PG21         | CABLE GRIP WITH RING NUT     | TUTTI I MODELLI<br>- ALL MODELS (*) |
| 2        | 052565180   | INS.CAVO INTERCONN. CASS.SAT.4     | BOX CABLE SET                |                                     |
|          | 052565170   | INS.CAVO INTERCONN. CASS.SAT.2-3   | BOX CABLE SET                |                                     |
| 3        | 522137      | CONTATTORE 4KW AC3 400V            | CONTACTOR                    |                                     |
|          | 522084      | FILTRO ANTIDISTURBO                | ANTI-NOISE FILTER            |                                     |
| 4        | 515025      | PORTAFUSIBILE TRIPOLARE            | FUSE HOLDER                  |                                     |
| 5        | 507100      | FUSIBILE 10.3X38 8A 500V AM (400V) | FUSE                         |                                     |
| 6        | 047065621   | PIASTRA APP.ELETTTRICHE PICCOLA    | PLATE                        |                                     |
| 7        | 510207      | MORSETTO 2.5MMQ 4 CONNESSIONI      | TERMINAL                     |                                     |
| 8        | 510145      | MORSETTO 2.5MMQ                    | TERMINAL                     |                                     |
| 9        | 510150      | MORSETTO GIALLO VERDE 4MMQ         | YELLOW/GREEN TERMINAL        |                                     |
| 10       | 599036      | PRESSACAVO CON GHIERA PG13,5       | CABLE GRIP WITH RING NUT     |                                     |
| 11       | 052565242   | INS.CAVO FCD CASSETTA SAT.         | BOX CABLE SET                |                                     |
| 12       | 599089      | PRESSACAVO CON GHIERA PG7          | CABLE GRIP WITH RING NUT     |                                     |
| 13       | 052565231   | INS.CAVO FCS CASSETTA SAT.         | BOX CABLE SET                |                                     |
| 14       | 052565151   | INS.CAVO MOTORE CASSETTA SAT.      | BOX MOTOR CABLE SET          |                                     |
| 15       | 599139      | PRESSACAVO CON GHIERA PG16         | CABLE GRIP WITH RING NUT     |                                     |
| 16       | 052565091   | INSIEME FCP                        | FCP ASSEMBLY                 |                                     |
| 17       | 599175      | PRESSACAVO CON GHIERA PG7          | CABLE GRIP WITH RING NUT     |                                     |
| 18       | 052565022   | INS.CASS.EL.C/VITI E GUARNIZIONE   | EL. BOX SET/SCREWS + GASKETS |                                     |
| 19       | 599073      | COLLARE                            | COLLAR                       |                                     |
|          | 599090      | PIASTRINO ADESIVO                  | ADHESIVE PLATE               |                                     |
|          | 220005      | VITE TCB AUTOF. 3.5X9.5 ZN         | SCREW                        |                                     |
| 20       |             | TARGHETTA                          | PLATE                        |                                     |
| 21       | 99990758    | TARGHETTA PERICOLO                 | PLATE                        |                                     |
| 22       | 510209      | PIASTRINO TERMINALE                | PLATE                        |                                     |
| 23       | 052565160   | SUPPORTO COMPONENTI                | SUPPORT                      |                                     |
| 24       | 220052      | VITE TCB AUTOF. 2.9X9.5 ZN         | SCREW                        |                                     |
| 25       | 222007      | DADO ESAGONALE ALTO M6 ZN          | NUT                          |                                     |
| 26       | 239019      | ROND. DENT. EST. Ø 6.4 ZN          | WASHER                       |                                     |
| 27       | 239018      | ROND. DENT. EST. Ø 4.3 ZN          | WASHER                       |                                     |
| 28       | 220017      | VITE TCB AUTOF. 3.5X19 ZN          | SCREW                        |                                     |
| 29       | 527059      | FINECORSA DI DISCESA               | MICROSWITCH                  |                                     |
| 30       | 599252      | PRESSACAVO PG11                    | PRESSACAVO                   |                                     |

(\*) Vedi intestazione: "Valida per i modelli" - See: "Apply to models"



|   |  |   |
|---|--|---|
| Denominazione tavola - Table definition<br><b>ADESIVI E DISPOSITIVI SEGNAL. DI PERICOLO</b><br><b>TABLE FOR LABELS AND DANGER WARNING DEVICES</b> | Valida per i modelli - Apply to models | N°tavola / Indice di modifica<br>Table no. / Change index<br><br><b>8/1</b> |
|---|--|---|

| RIF. REF | CODICE CODE | DESCRIZIONE DESCRIPTION              |                                | APPLICAZIONE APPLICATION            |
|----------|-------------|--------------------------------------|--------------------------------|-------------------------------------|
| 1        | 999922210   | TARGHETTA PORTATA 2500 Kg            | 2500 Kg LOAD CAPACITY PLATE    | TUTTI I MODELLI<br>- ALL MODELS (*) |
| 2        | 99990758    | TARGHETTA PERICOLO                   | DANGER PLATE                   |                                     |
| 3        | -           | TARGA MATRICOLA                      | SERIAL NUMBER PLATE            |                                     |
| 4        | 999919390   | TARGHETTA PERICOLO (DISCESA SINGOLO) | DANGER PLATE (SINGLE-LOWERING) |                                     |
| 5        | 999909850   | TARGHETTA AVVERTENZE                 | WARNING PLATE                  |                                     |
| 6        | 999912380   | TARGA 400V 50Hz 3Ph                  | VOLTAGE PLATE                  |                                     |
| 7        | 999915650   | TARGHETTA VERIFICA LUNGHEZZA         | FOOT LENGHT PLATE              |                                     |
| 8        | 999916310   | TARGA SMALTIMENTO                    | WASTE PLATE                    |                                     |
| 9        | 999922230   | TARGA BLITZ                          | BLITZ PLATE                    |                                     |

(\*) Vedi intestazione: "Valida per i modelli" - See: "Apply to models"

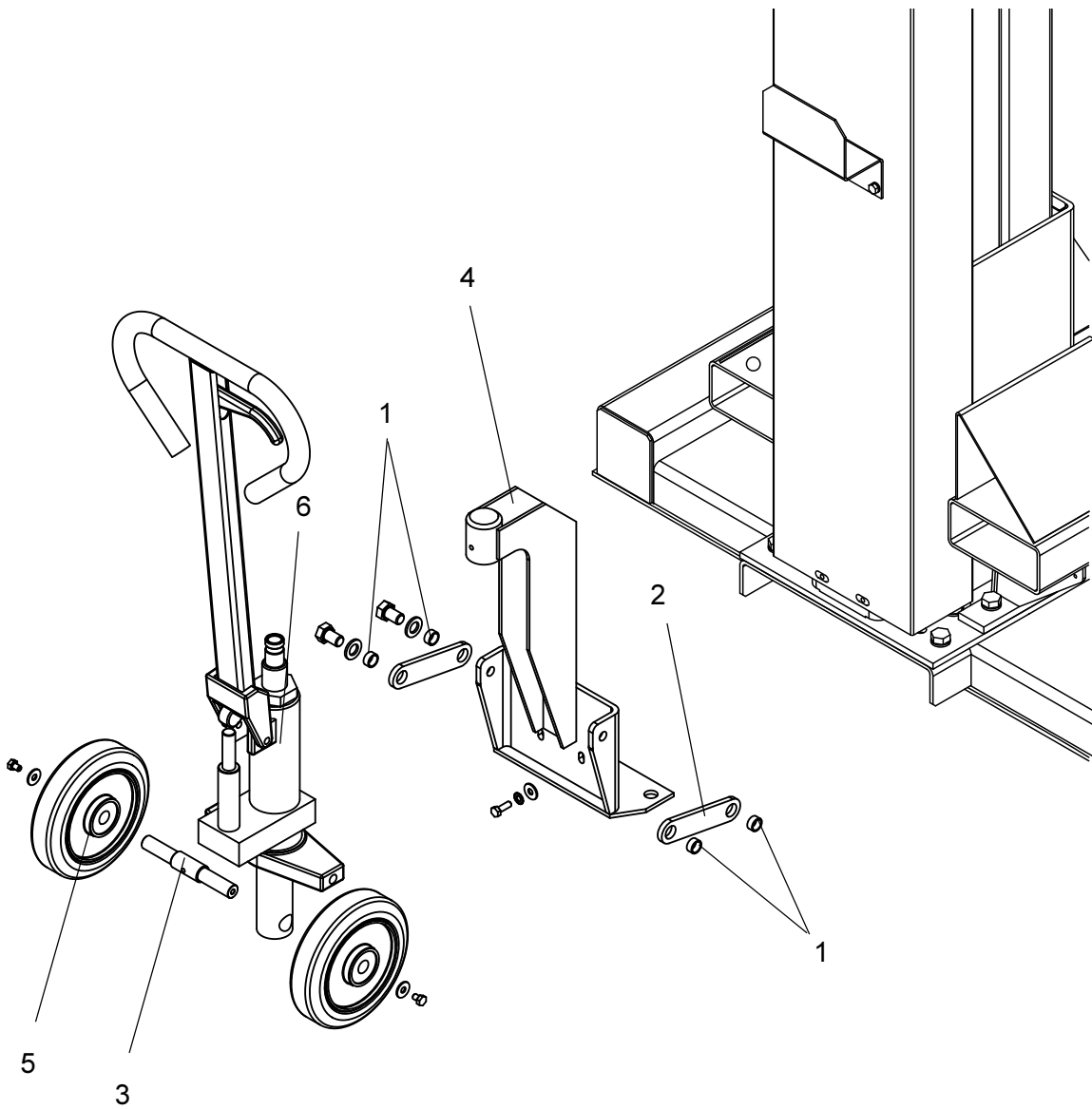
Denominazione tavola - Table definition

Valida per i modelli - Apply to models

N°tavola / Indice di modifica  
Table no. / Change index

**GRUPPO POMPA SOLLEVAMENTO  
LIFTING PUMP UNIT**

**9/0**



|   |  |   |
|---|--|---|
| Denominazione tavola - Table definition<br><br><b>GRUPPO POMPA SOLLEVAMENTO<br/>LIFTING PUMP UNIT</b> | Valida per i modelli - Apply to models | N°tavola / Indice di modifica<br>Table no. / Change index<br><br><b>9/0</b> |
|---|--|---|

| RIF.<br>REF | CODICE<br>CODE | DESCRIZIONE<br>DESCRIPTION |                    | APPLICAZIONE<br>APPLICATION         |
|-------------|----------------|----------------------------|--------------------|-------------------------------------|
| 1           | 052321050      | BOCCOLA                    | BUSH               | TUTTI I MODELLI<br>- ALL MODELS (*) |
| 2           | 052321040      | BIELLA TRANSPALLET         | LINK ROD           |                                     |
| 3           | 052006231      | STAFFA FISSAGGIO TRAN      | BRACKET            |                                     |
| 4           | 052321310      | INS. ATTACCO TRANSPALL     | CONNECTION ASS.BLY |                                     |
| 5           | 701014         | RUOTA GOMMA                | WHEEL              |                                     |
| 6           | 05206221       | INSIEME POMPA SOLLEVAMENTO | LIFT PUMP          |                                     |

(\*) Vedi intestazione: "Valida per i modelli" - See: "Apply to models"

Pagina bianca per esigenze di impaginazione

This page intentionally blank

Freie Seite für Layout

Page blanche pour exigences de mise en page

Página en blanco por exigencias de compaginación