



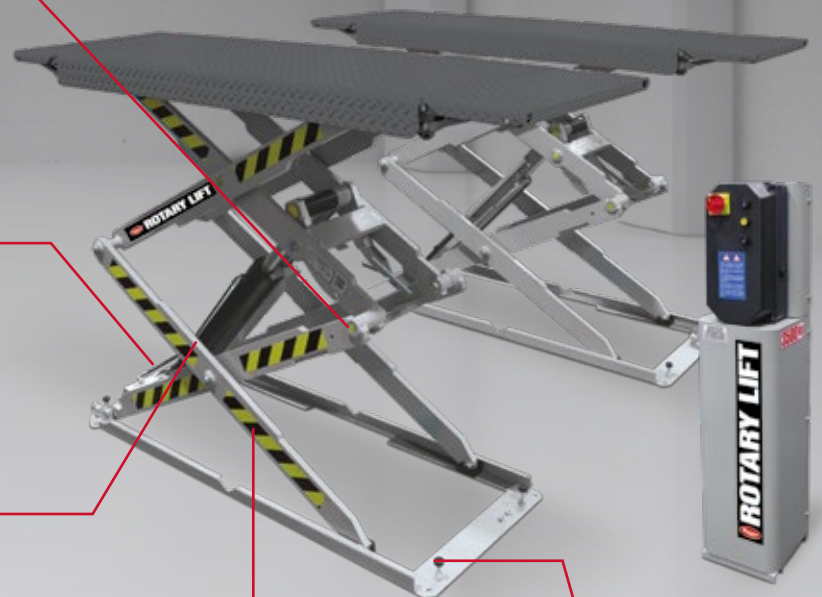
PIVOTS D'ARTICULATION AVEC DOUILLES AUTOLUBRIFIANTES ne nécessitant aucun entretien.



La synchronisation hydraulique des mouvements des plateformes est indépendante de la répartition de la charge, grâce à **UN DISPOSITIF DE RÉGULATION BREVETÉ**.



DISPOSITIF DE SÉCURITÉ MÉCANIQUE À INSERTION AUTOMATIQUE ET DÉSINSERTION PNEUMATIQUE, qui empêche la descente accidentelle de la charge, garantissant une sécurité maximale pendant le stationnement.



Vitesse de mouvement des plateformes ralentie lors des phases de décollage et de retour au sol.

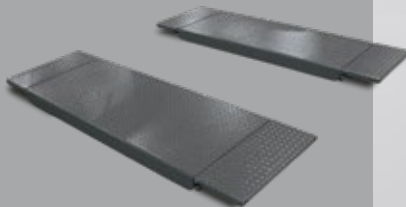
Absence de liaisons mécaniques entre les plateformes (encombrement optimal dans la zone de travail).

Bielles en acier haute résistance.

Fin de course mécaniques réglables.

VERSION ENCASTRÉE.

La faible épaisseur du pont permet des installations encastrées même là où il serait impossible de créer des fosses de profondeur habituelle pour ce type de pont.



SIGNAL ACOUSTIQUE à la fin du mouvement de descente.

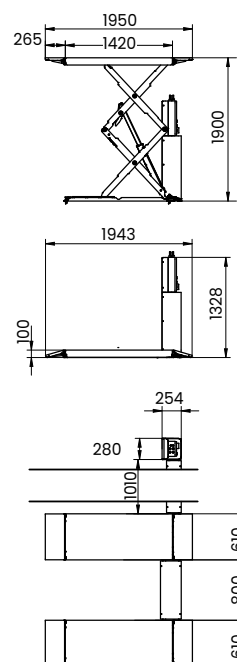


**PONTS À DOUBLES CISEAUX
ÉLECTROHYDRAULIQUES**

**DF35
DF30**

DONNÉES TECHNIQUES

	DF35CAT- DF35HG	DF30CAT
Capacité	3500 kg	3000 kg
Hauteur d'élévation max.	1900 mm	1900 mm
Temps d'élévation	37 s	32 s
Temps de descente	40 s	34 s
Hauteur de passage	100 mm	100 mm
Longueur de la plateforme	1943 mm	1943 mm
Largeur de la plateforme	610 mm	610 mm
Hauteur de la plateforme	100 mm	100 mm
Distance entre plateforme	800 mm	800 mm
Puissance d'entraînement	1x2.6 Kw	1x2.6 Kw
Niveau sonore	≤70 dB(A)	≤70 dB(A)
Longueur	1950 mm	1950 mm
Largeur	2020 mm	2020 mm
Hauteur	1900 mm	1900 mm
Poids	625 kg	600 kg



CONFIGURATIONS	DF35CAT	DF35HG	DF30CAT
	ROT.DF35C.196286	ROT.DF35H.196293	ROT.DF30C.196149
Alimentation électrique	230/400 V 3Ph 50 Hz	230/400 V 3Ph 50 Hz	230/400 V 3Ph 50 Hz
Zingage		totale	

ACCESSOIRES



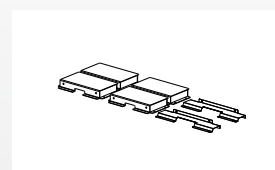
S505A2
Jeu de 2 traverses pour véhicules tout-terrain.



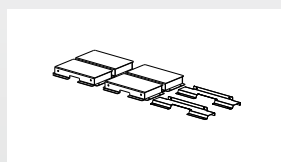
S518A20
Conduit de protection des tuyaux longueur L=1m pour installation au sol.



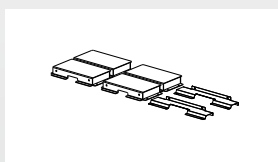
S540A1
Kit de rampes additionnelles pour véhicules surbaissés.



S518A21
Kit de transformation pour encastrement du pont.



S535A1
Kit de transformation pour encastrement du pont.



S540A2
Kit de transformation pour encastrement du pont.



GERMANY **BlitzRotary GmbH** Hüfanger Straße 55 | 78199 Bräunlingen | +49 771 9233 0
 ITALY **Vehicle Service Group Italy S.r.l.** Via F. Brunelleschi 9 | 44020 Ostellato FE | +39 051 6781511
 FRANCE **RAV France SARL** 4, Rue De Longue Raie, ZAC de la Tremblaie | 91220 Le Plessis Pâté | +33 1 60 86 88 16
 UK **Vehicle Service Group UK Ltd** 3 Fourth Avenue, Bluebridge Industrial EST | Halstead, Essex, CO9 2SY | +44 1787 477711

a **DOVER** company

✉ info.emea@rotarysolutions.com

ROTARYsolutions.eu