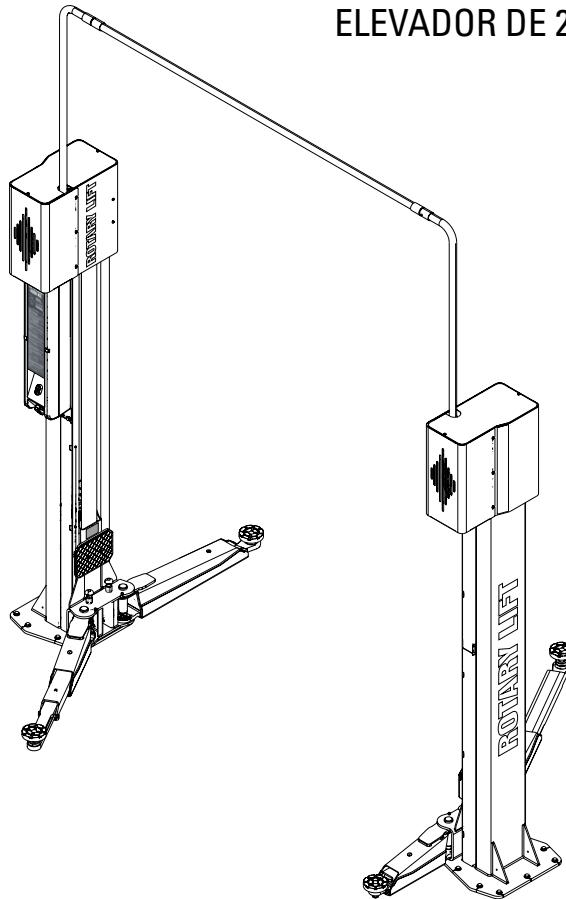




SPM40AV	ROT.SP40X.198228
SPM42-XL	ROT.SP42X.198877
SPM42-XEL	ROT.SP42X.198761
SPMA42-X	ROT.SP42X.198464
SPMA42-XE	ROT.SP42X.199096

2 SÄULEN HEBEBÜHNE
 2 POST LIFT
 SOLLEVATORE A 2 COLONNE
 ELEVATEUR 2 COLONNES
 ELEVADOR DE 2 COLUMNAS



When ordering parts or requesting service always give exact model serial number. Model number is shown on nameplate attached on control column.

OWNERS RECORD
 Complete information at right and keep in a safe place.

Date Installed _____
 Installed in Bay _____
 Power Unit Serial _____
 Power Unit Model _____
 Lift Serial _____
 Lift Model _____

NOTE: For replacement parts -See your nearest Rotary Parts Distributor.

P
A
R
T
S

B
R
E
A
K
D
O
W
N

COME ORDINARE UN PEZZO DI RICAMBIO

Per ordinare un pezzo di ricambio occorre fornire al rivenditore autorizzato il n° di codice corrispondente, che deve essere ricavato consultando la tavola relativa posta all'interno del manuale ricambi.

A tale scopo occorre conoscere:

- il **modello** ed il **n° di matricola** della macchina cui il ricambio è destinato (riportati negli appositi campi sulla **targhetta matricola**)
- il gruppo funzionale di cui fa parte il pezzo (facendo riferimento all'**Indice figurato** posto all'interno del manuale ricambi).

HOW TO ORDER SPARE PARTS

When ordering spare parts, please always indicate the relevant **part number** to the authorised dealer. The number is to be found in the relevant table in the Spare Parts manual.

In order to choose the appropriate table, you must know the following:

- **Machine** model and **serial number** (indicated on the **serial number plate**).
- Functional unit to which the part belongs (please refer to the **detailed view** in the spare parts manual).


ATTENZIONE!

Ai fini di una corretta gestione dei rischi residui sono ricollocati sulla macchina pittogrammi per il rilievo di quelle zone suscettibili di rischio in fase operativa.

Queste indicazioni sono fornite su etichette autoadesive che recano un proprio codice di identificazione.

Importante: nel caso in cui le etichette venissero smarrite o diventassero illeggibili si prega di ordinarle alla casa costruttrice e ricollocarle secondo lo schema riportato (**Tab. 9**).

WARNING!

For a correct handling of residual risks, pictograms are located on the machine to show the areas subject to risk during operation. These indications are supplied on self-sticking labels bearing an identification code.

Important: should the labels be lost or become illegible, please order replacements from the manufacturer and attach them as shown in the diagram (**Tab. 9**).

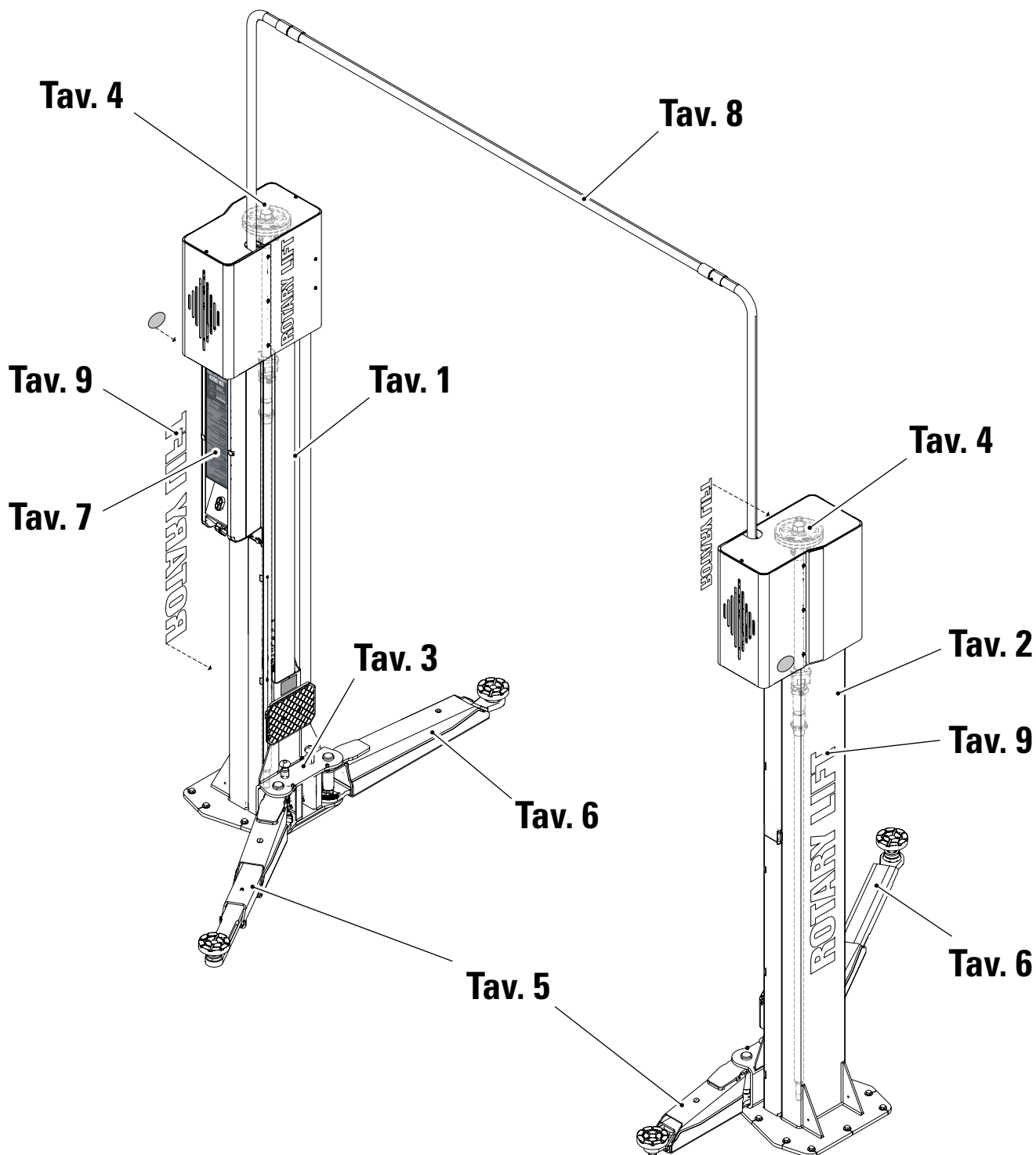
COMPOSIZIONE DEL MANUALE	COMPOSITION OF MANUAL	ZUSAMMENSETZUNG DER ANLEITUNG	COMPOSITION DE LA NOTICE	COMPOSICIÓN DEL MANUALE
48 pagine (comprese le copertine)	48 pages (including cover pages)	48 Seiten (inkl. Deckblätter)	48 pages (pages de la couverture inclues)	48 páginas (incluidas las cubiertas)

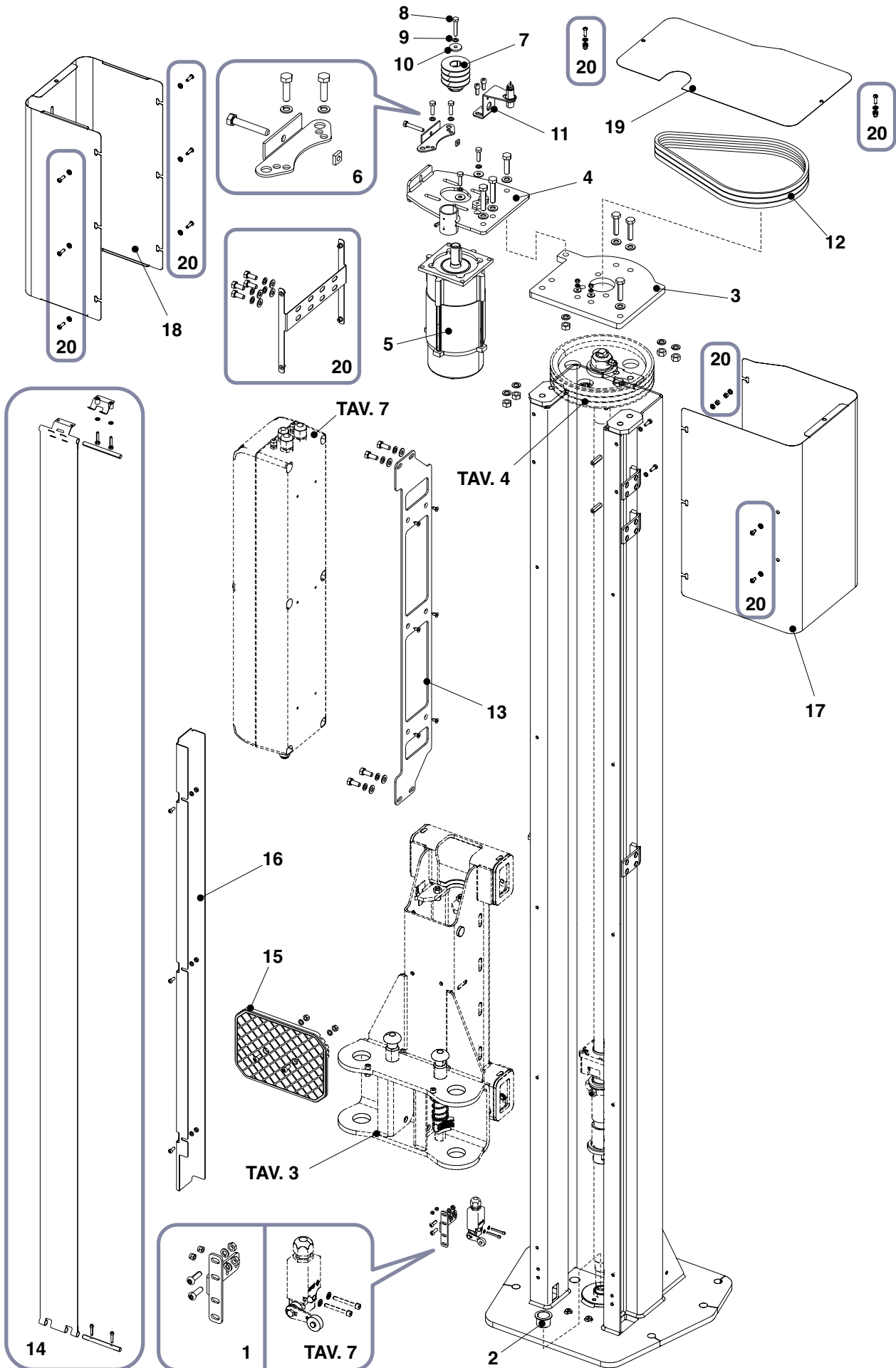
INDICE FIGURATO

La consultazione dell'indice figurato e dell'indice delle tavole qui di seguito riportato, permette una rapida individuazione dei principali gruppi che costituiscono le macchine e delle relative tavole per l'ordinazione delle parti di ricambio.

ILLUSTRATED SUMMARY

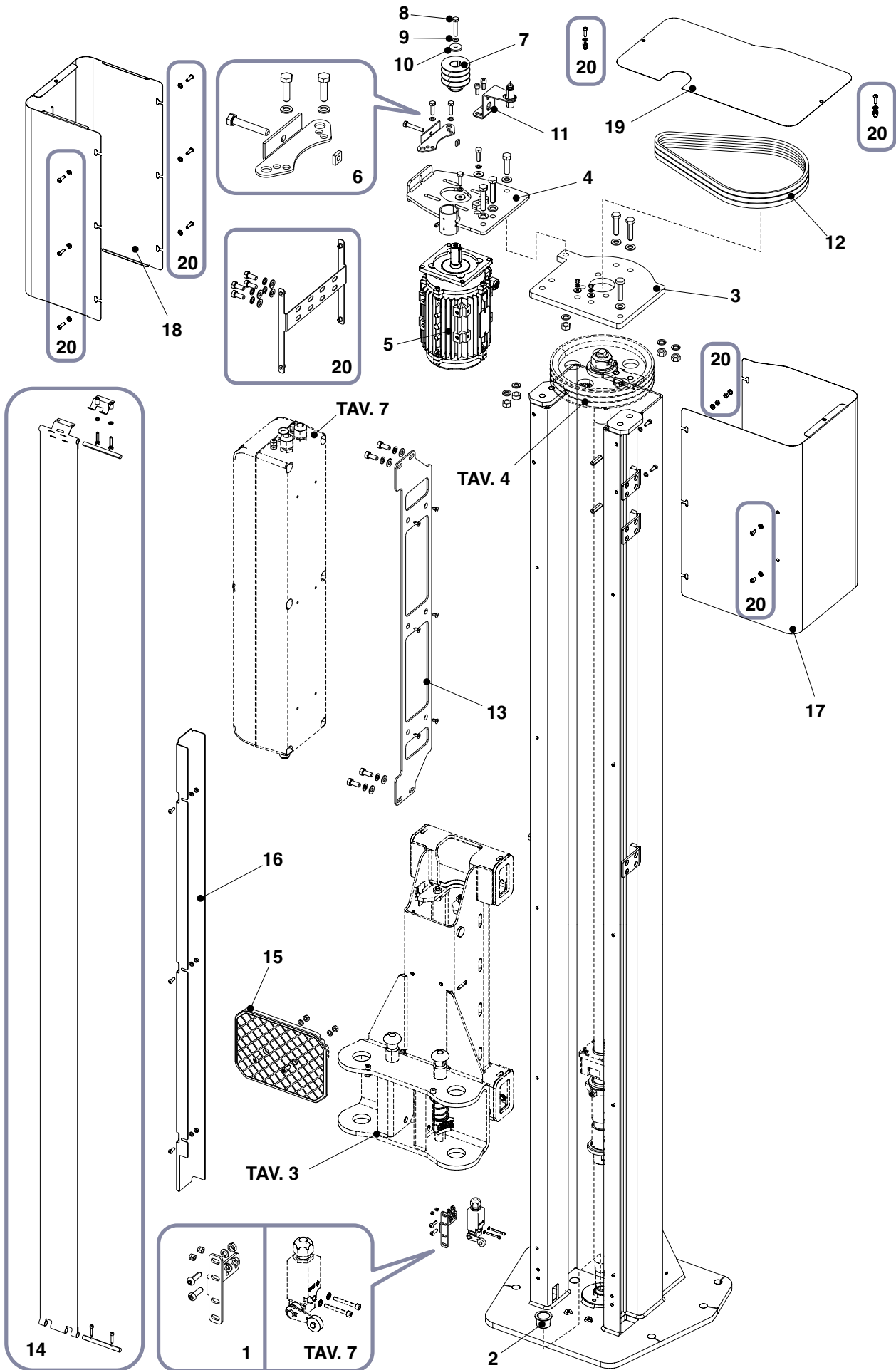
The figure and the following summary allow quick identification of machine main units and relevant tables for ordering spare parts.





COLONNA DX
RH COLUMN01
0

RIF. REF	CODICE CODE	DESCRIZIONE	DESCRIPTION	APPLICAZIONE APPLICATION
1	SP0000010	KIT STAFFA MICRO	MICRO BRACKET KIT	TUTTI I MODELLI ALL MODELS
2	630137	BOCCOLA AUTOLUBRIFICANTE	SELF-LUBRICATING BUSH	
3	0473183710	PIASTRA SUPPORTO VITE	SCREW SUPPORT PLATE	
4	0473184500	PIASTRA SUPPORTO MOTORE DX	RH ENGINE SUPPORT PLATE	
5	900003001	MOTORE 3,5KW 230/400 50/60	MOTOR 3,5KW 230/400 50/60	
6	SP0000020	KIT TENDITORE	TENSIONER KIT	
7	047319090	PULEGGIA	PULLEY	
8	203044	VITE	SCREW	
9	238006	RONDELLA ELASTICA	ELASTIC WASHER	
10	237065	RONDELLA	WASHER	
11	047418220	PIASTRINO PROXIMITY	PROXIMITY PLATE	
12	412067	CINGHIA TRAPEZOIDALE	V-BELT	
13	0473188300	PIASTRA SUPPORTO SCATOLA ELETTRICA	ELECTRIC BOX MOUNTING PLATE	
14	SP0000160	KIT TENDINA	CURTAIN KIT	
15	047318820	PARASPORTELLO	SAVE GUARD	
16	0473184100	CANALINA COLONNA DX/SX	RH/LH COLUMN CHANNEL	
17	0473190300	CARTER COPERTURA ANTERIORE	FRONT COVER CARTER	
18	0473187200	CARTER COPERTURA POSTERIORE	REAR COVER CARTER	
19	0473188600	COPERTURA CHIUSURA SUPERIORE	TOP LATCH COVER	
20	SP0000140	KIT MONTAGGIO STAFFE CARTER - Q.TA' 1 PER 2 COLONNE	CARTER BRACKET ASSEMBLY KIT - QTY 1 FOR 2 COLUMNS	

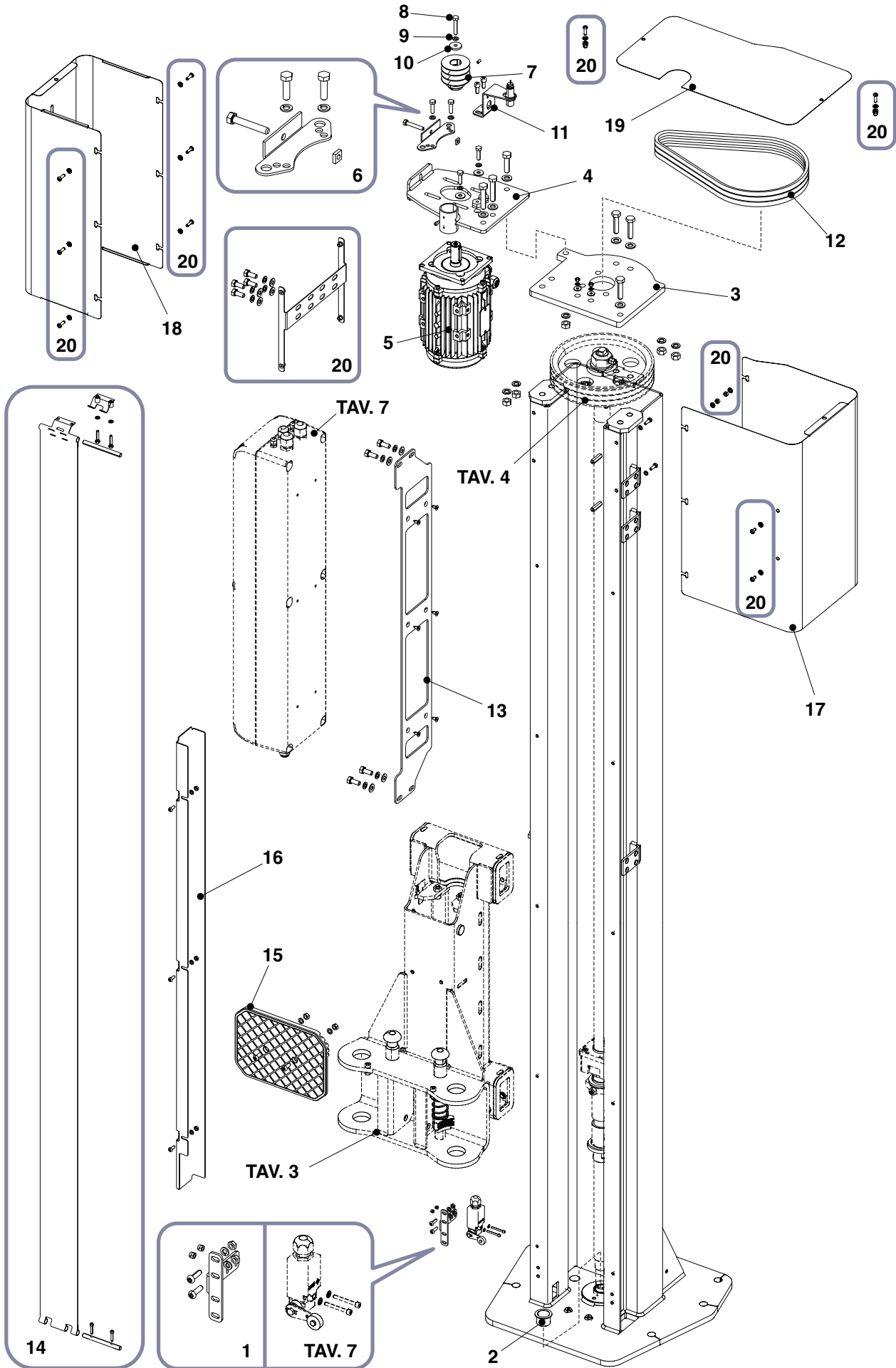


COLONNA DX
RH COLUMN

01

1

RIF. REF	CODICE CODE	DESCRIZIONE	DESCRIPTION	APPLICAZIONE APPLICATION
1	SP0000010	KIT STAFFA MICRO	MICRO BRACKET KIT	TUTTI I MODELLI ALL MODELS
2	630137	BOCCOLA AUTOLUBRIFICANTE	SELF-LUBRICATING BUSH	
3	0473183710	PIASTRA SUPPORTO VITE	SCREW SUPPORT PLATE	
4	0473184500	PIASTRA SUPPORTO MOTORE DX	RH ENGINE SUPPORT PLATE	
5	900005250	MOTORE 3,5KW 230/400 50/60	MOTOR 3,5KW 230/400 50/60	
6	SP0000020	KIT TENDITORE	TENSIONER KIT	
7	047319090	PULEGGIA	PULLEY	
8	203044	VITE	SCREW	
9	238006	RONDELLA ELASTICA	ELASTIC WASHER	
10	237065	RONDELLA	WASHER	
11	047418221	PIASTRINO PROXIMITY	PROXIMITY PLATE	
12	412067	CINGHIA TRAPEZOIDALE	V-BELT	
13	0473188300	PIASTRA SUPPORTO SCATOLA ELETTRICA	ELECTRIC BOX MOUNTING PLATE	
14	SP0000160	KIT TENDINA	CURTAIN KIT	
15	047318820	PARASPORTELLO	SAVE GUARD	
16	0473184110	CANALINA COLONNA DX/SX	RH/LH COLUMN CHANNEL	
17	0473190300	CARTER COPERTURA ANTERIORE	FRONT COVER CARTER	
18	0473187200	CARTER COPERTURA POSTERIORE	REAR COVER CARTER	
19	0473188600	COPERTURA CHIUSURA SUPERIORE	TOP LATCH COVER	
20	SP0000140	KIT MONTAGGIO STAFFE CARTER - Q.TA' 1 PER 2 COLONNE	CARTER BRACKET ASSEMBLY KIT - QTY 1 FOR 2 COLUMNS	

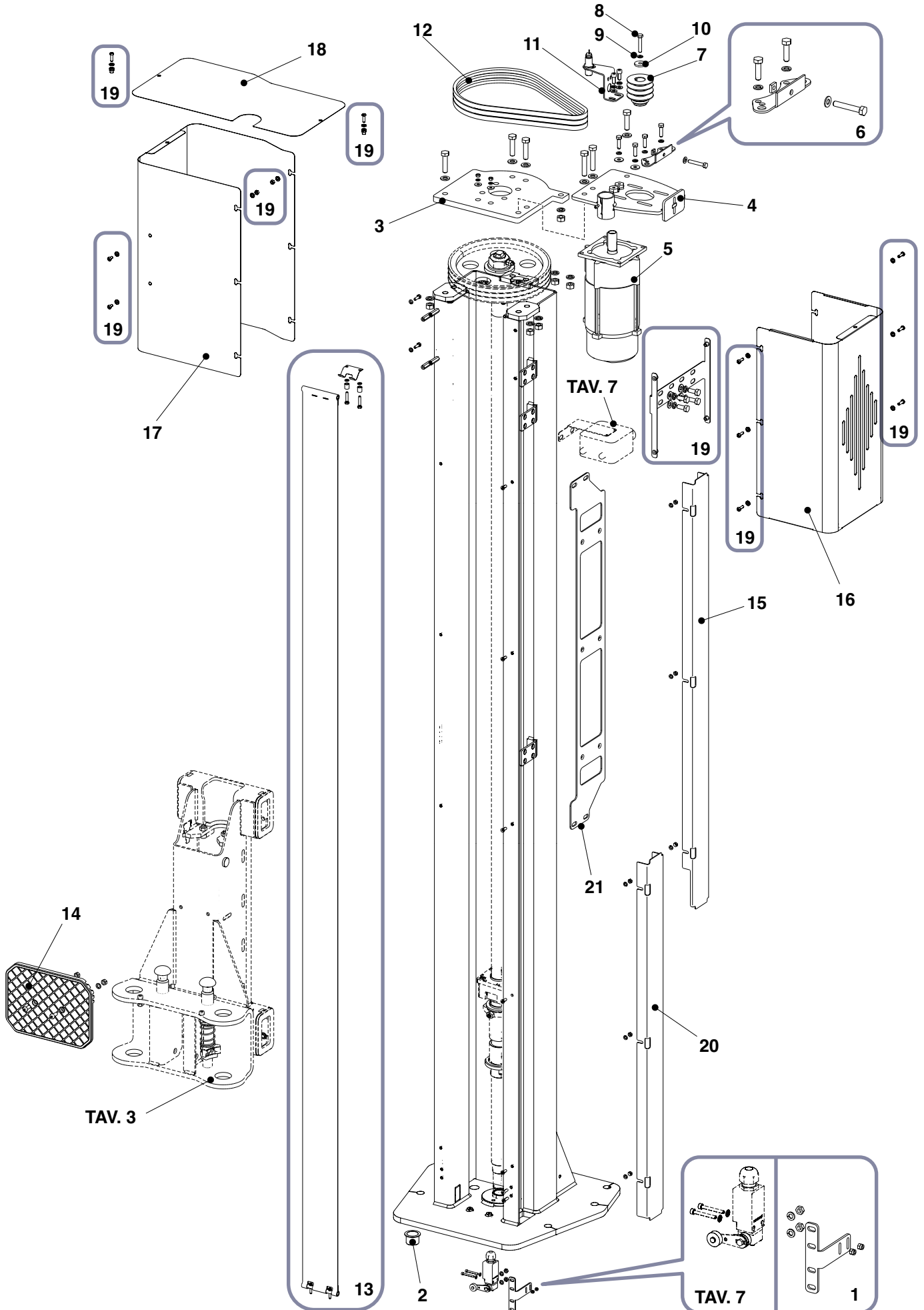


COLONNA DX
RH COLUMN

01

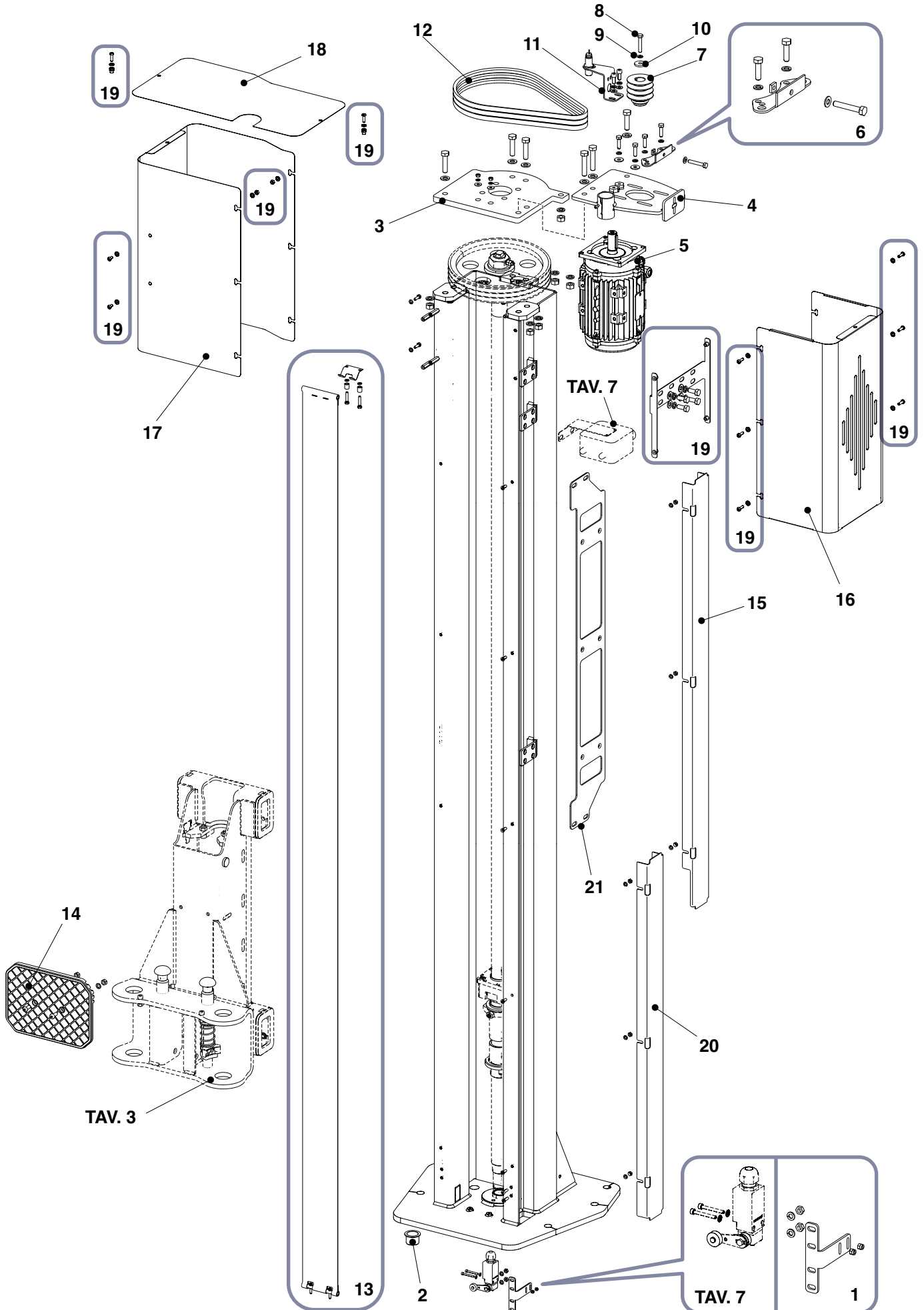
2

RIF. REF	CODICE CODE	DESCRIZIONE	DESCRIPTION	APPLICAZIONE APPLICATION
1	SP0000010	KIT STAFFA MICRO	MICRO BRACKET KIT	TUTTI I MODELLI ALL MODELS
2	630137	BOCCOLA AUTOLUBRIFICANTE	SELF-LUBRICATING BUSH	
3	0473183710	PIASTRA SUPPORTO VITE	SCREW SUPPORT PLATE	
4	0473184500	PIASTRA SUPPORTO MOTORE DX	RH ENGINE SUPPORT PLATE	
5	900005250	MOTORE 3,5KW 230/400 50/60	MOTOR 3,5KW 230/400 50/60	
6	SP0000020	KIT TENDITORE	TENSIONER KIT	
7	047319500	PULEGGIA	PULLEY	
8	203044	VITE	SCREW	
9	238006	RONDELLA ELASTICA	ELASTIC WASHER	
10	237065	RONDELLA	WASHER	
11	047418221	PIASTRINO PROXIMITY	PROXIMITY PLATE	
12	412067	CINGHIA TRAPEZOIDALE	V-BELT	
13	0473188300	PIASTRA SUPPORTO SCATOLA ELETTRICA	ELECTRIC BOX MOUNTING PLATE	
14	SP0000160	KIT TENDINA	CURTAIN KIT	
15	047318820	PARASPORTELLO	SAVE GUARD	
16	0473184110	CANALINA COLONNA DX/SX	RH/LH COLUMN CHANNEL	
17	0473190300	CARTER COPERTURA ANTERIORE	FRONT COVER CARTER	
18	0473187200	CARTER COPERTURA POSTERIORE	REAR COVER CARTER	
19	0473188600	COPERTURA CHIUSURA SUPERIORE	TOP LATCH COVER	
20	SP0000140	KIT MONTAGGIO STAFFE CARTER - Q.TA' 1 PER 2 COLONNE	CARTER BRACKET ASSEMBLY KIT - QTY 1 FOR 2 COLUMNS	



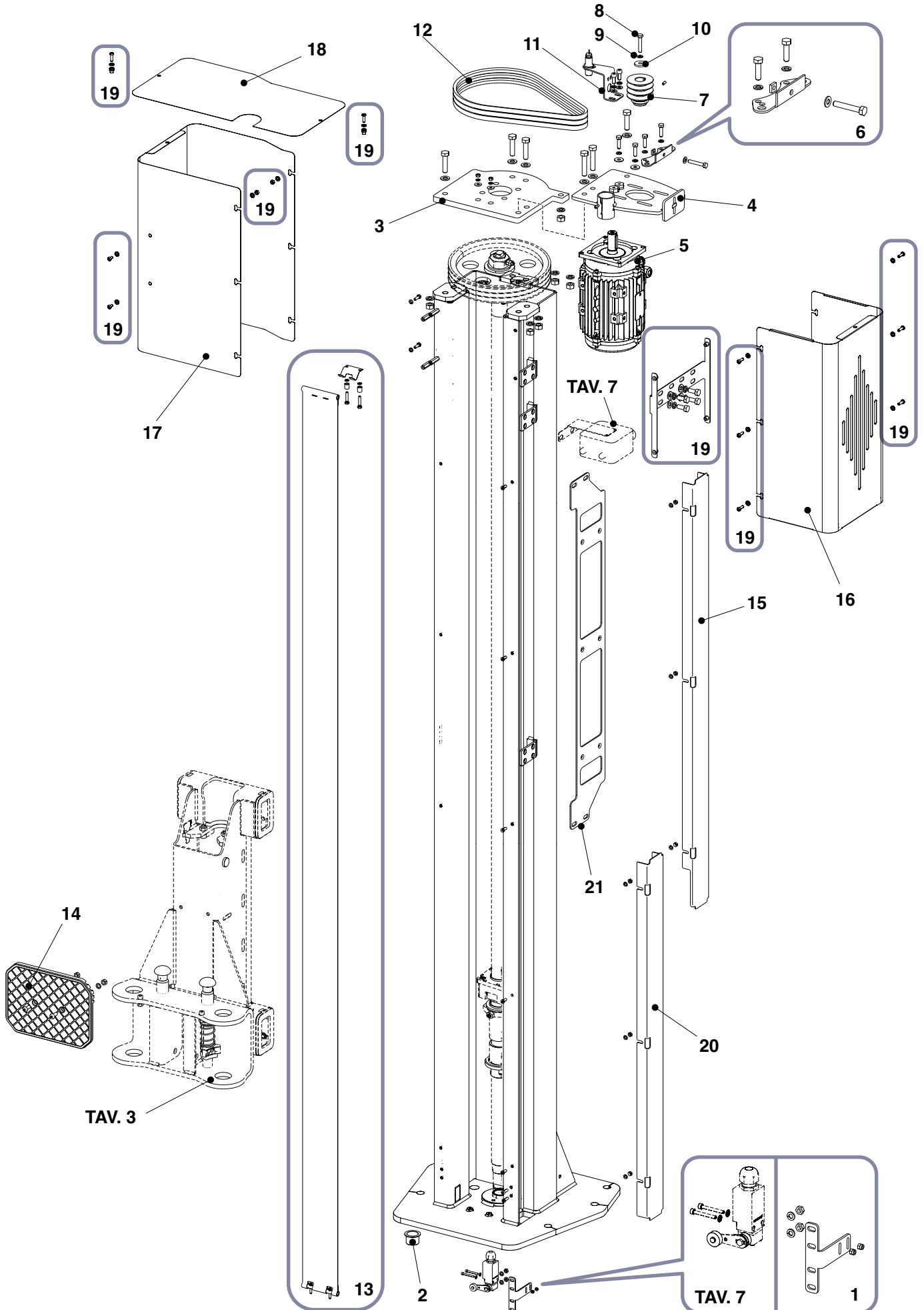
**COLONNA SX**
LH COLUMN**02** **0**

RIF. REF	CODICE CODE	DESCRIZIONE	DESCRIPTION	APPLICAZIONE APPLICATION
1	SP0000010	KIT STAFFA MICRO	MICRO BRACKET KIT	TUTTI I MODELLI ALL MODELS
2	630137	BOCCOLA AUTOLUBRIFICANTE	SELF-LUBRICATING BUSH	
3	0473183710	PIASTRA SUPPORTO VITE	SCREW SUPPORT PLATE	
4	0473189900	PIASTRA SUPPORTO MOTORE SX	LH ENGINE SUPPORT PLATE	
5	900003001	MOTORE 3,5KW 230/400 50/60	MOTOR 3,5KW 230/400 50/60	
6	SP0000020	KIT TENDITORE	TENSIONER KIT	
7	047319090	PULEGGIA	PULLEY	
8	203044	VITE	SCREW	
9	238006	RONDELLA ELASTICA	ELASTIC WASHER	
10	237065	RONDELLA	WASHER	
11	047418220	PIASTRINO PROXIMITY	PROXIMITY PLATE	
12	412067	CINGHIA TRAPEZOIDALE	V-BELT	
13	SP0000160	KIT TENDINA	CURTAIN KIT	
14	047318820	PARASPORTELLO	SAVE GUARD	
15	0473183610	CANALINA COLONNA SX	LH COLUMN CHANNEL	SPMA42-X - SPM42-XL
16	0473187200	CARTER COPERTURA POSTERIORE	REAR COVER CARTER	TUTTI I MODELLI ALL MODELS
17	0473188700	CARTER COPERTURA ANTERIORE	FRONT COVER CARTER	
18	0473188600	COPERTURA CHIUSURA SUPERIORE	TOP LATCH COVER	
19	SP0000140	KIT MONTAGGIO STAFFE CARTER - Q.TA' 1 PER 2 COLONNE	CARTER BRACKET ASSEMBLY KIT - QTY 1 FOR 2 COLUMNS	
20	0473184100	CANALINA COLONNA DX/SX	RH/LH COLUMN CHANNEL	
21	0473188300	PIASTRA SUPPORTO SCATOLA ELETTRICA	ELECTRIC BOX MOUNTING PLATE	



**COLONNA SX**
LH COLUMN**02****1**

RIF. REF	CODICE CODE	DESCRIZIONE	DESCRIPTION	APPLICAZIONE APPLICATION
1	SP0000010	KIT STAFFA MICRO	MICRO BRACKET KIT	TUTTI I MODELLI ALL MODELS
2	630137	BOCCOLA AUTOLUBRIFICANTE	SELF-LUBRICATING BUSH	
3	0473183710	PIASTRA SUPPORTO VITE	SCREW SUPPORT PLATE	
4	0473189900	PIASTRA SUPPORTO MOTORE SX	LH ENGINE SUPPORT PLATE	
5	900005250	MOTORE 3,5KW 230/400 50/60	MOTOR 3,5KW 230/400 50/60	
6	SP0000020	KIT TENDITORE	TENSIONER KIT	
7	047319090	PULEGGIA	PULLEY	
8	203044	VITE	SCREW	
9	238006	RONDELLA ELASTICA	ELASTIC WASHER	
10	237065	RONDELLA	WASHER	
11	047418220	PIASTRINO PROXIMITY	PROXIMITY PLATE	
12	412067	CINGHIA TRAPEZOIDALE	V-BELT	
13	SP0000160	KIT TENDINA	CURTAIN KIT	
14	047318820	PARASPORTELLO	SAVE GUARD	
15	0473183620	CANALINA COLONNA SX	LH COLUMN CHANNEL	SPMA42-X - SPM42-XL
16	0473187200	CARTER COPERTURA POSTERIORE	REAR COVER CARTER	TUTTI I MODELLI ALL MODELS
17	0473188700	CARTER COPERTURA ANTERIORE	FRONT COVER CARTER	
18	0473188600	COPERTURA CHIUSURA SUPERIORE	TOP LATCH COVER	
19	SP0000140	KIT MONTAGGIO STAFFE CARTER - Q.TA' 1 PER 2 COLONNE	CARTER BRACKET ASSEMBLY KIT - QTY 1 FOR 2 COLUMNS	
20	0473184110	CANALINA COLONNA DX/SX	RH/LH COLUMN CHANNEL	
21	0473188300	PIASTRA SUPPORTO SCATOLA ELETTRICA	ELECTRIC BOX MOUNTING PLATE	

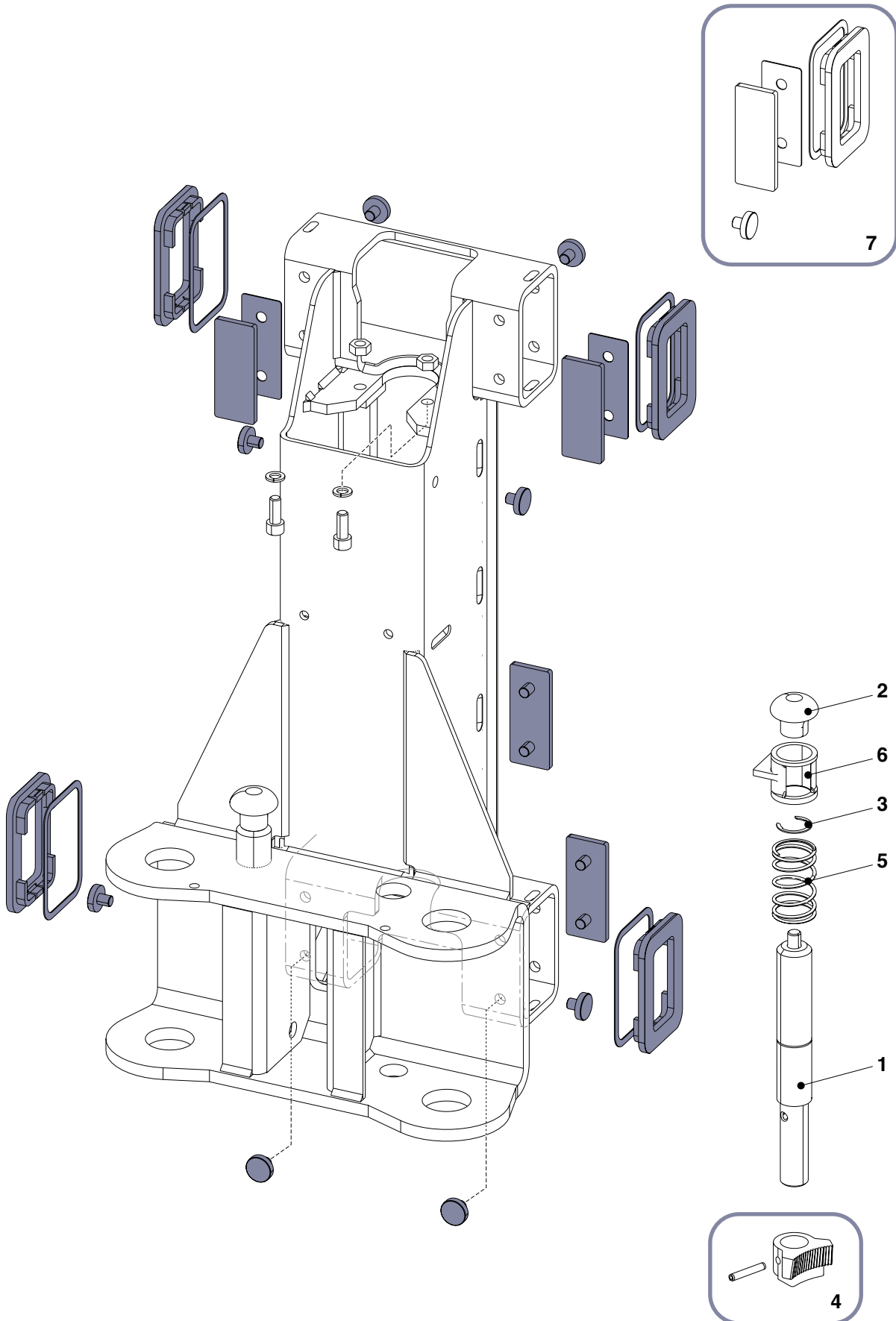


COLONNA SX
LH COLUMN

02

2

RIF. REF	CODICE CODE	DESCRIZIONE	DESCRIPTION	APPLICAZIONE APPLICATION
1	SP0000010	KIT STAFFA MICRO	MICRO BRACKET KIT	TUTTI I MODELLI ALL MODELS
2	630137	BOCCOLA AUTOLUBRIFICANTE	SELF-LUBRICATING BUSH	
3	0473183710	PIASTRA SUPPORTO VITE	SCREW SUPPORT PLATE	
4	0473189900	PIASTRA SUPPORTO MOTORE SX	LH ENGINE SUPPORT PLATE	
5	900005250	MOTORE 3,5KW 230/400 50/60	MOTOR 3,5KW 230/400 50/60	
6	SP0000020	KIT TENDITORE	TENSIONER KIT	
7	047319500	PULEGGIA	PULLEY	
8	203044	VITE	SCREW	
9	238006	RONDELLA ELASTICA	ELASTIC WASHER	
10	237065	RONDELLA	WASHER	
11	047418220	PIASTRINO PROXIMITY	PROXIMITY PLATE	
12	412067	CINGHIA TRAPEZOIDALE	V-BELT	
13	SP0000160	KIT TENDINA	CURTAIN KIT	
14	047318820	PARASPORTELLO	SAVE GUARD	
15	0473183620	CANALINA COLONNA SX	LH COLUMN CHANNEL	SPMA42-X - SPM42-XL
16	0473187200	CARTER COPERTURA POSTERIORE	REAR COVER CARTER	TUTTI I MODELLI ALL MODELS
17	0473188700	CARTER COPERTURA ANTERIORE	FRONT COVER CARTER	
18	0473188600	COPERTURA CHIUSURA SUPERIORE	TOP LATCH COVER	
19	SP0000140	KIT MONTAGGIO STAFFE CARTER - Q.TA' 1 PER 2 COLONNE	CARTER BRACKET ASSEMBLY KIT - QTY 1 FOR 2 COLUMNS	
20	0473184110	CANALINA COLONNA DX/SX	RH/LH COLUMN CHANNEL	
21	0473188300	PIASTRA SUPPORTO SCATOLA ELETTRICA	ELECTRIC BOX MOUNTING PLATE	

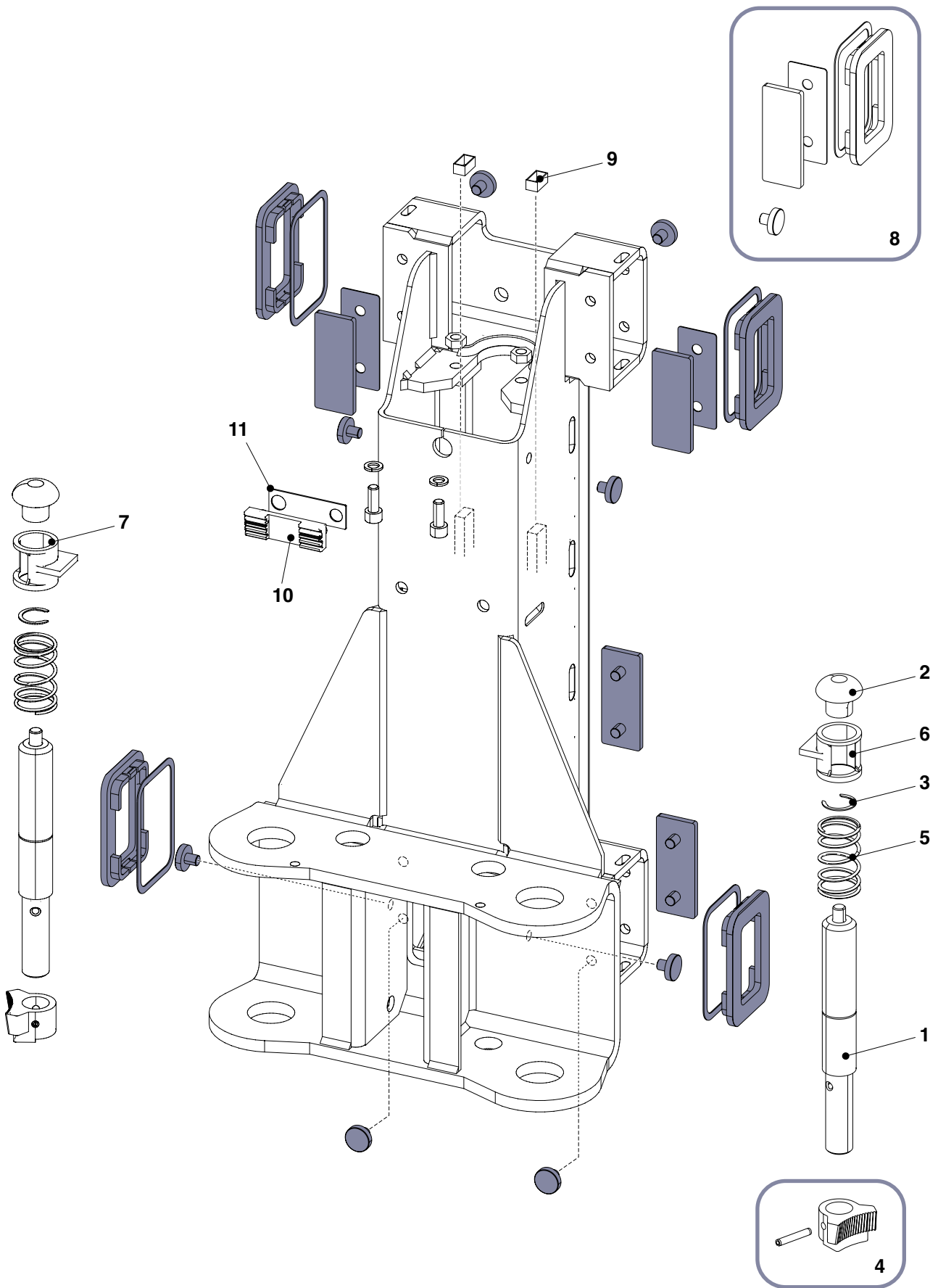




Denominazione tavola – Table definition

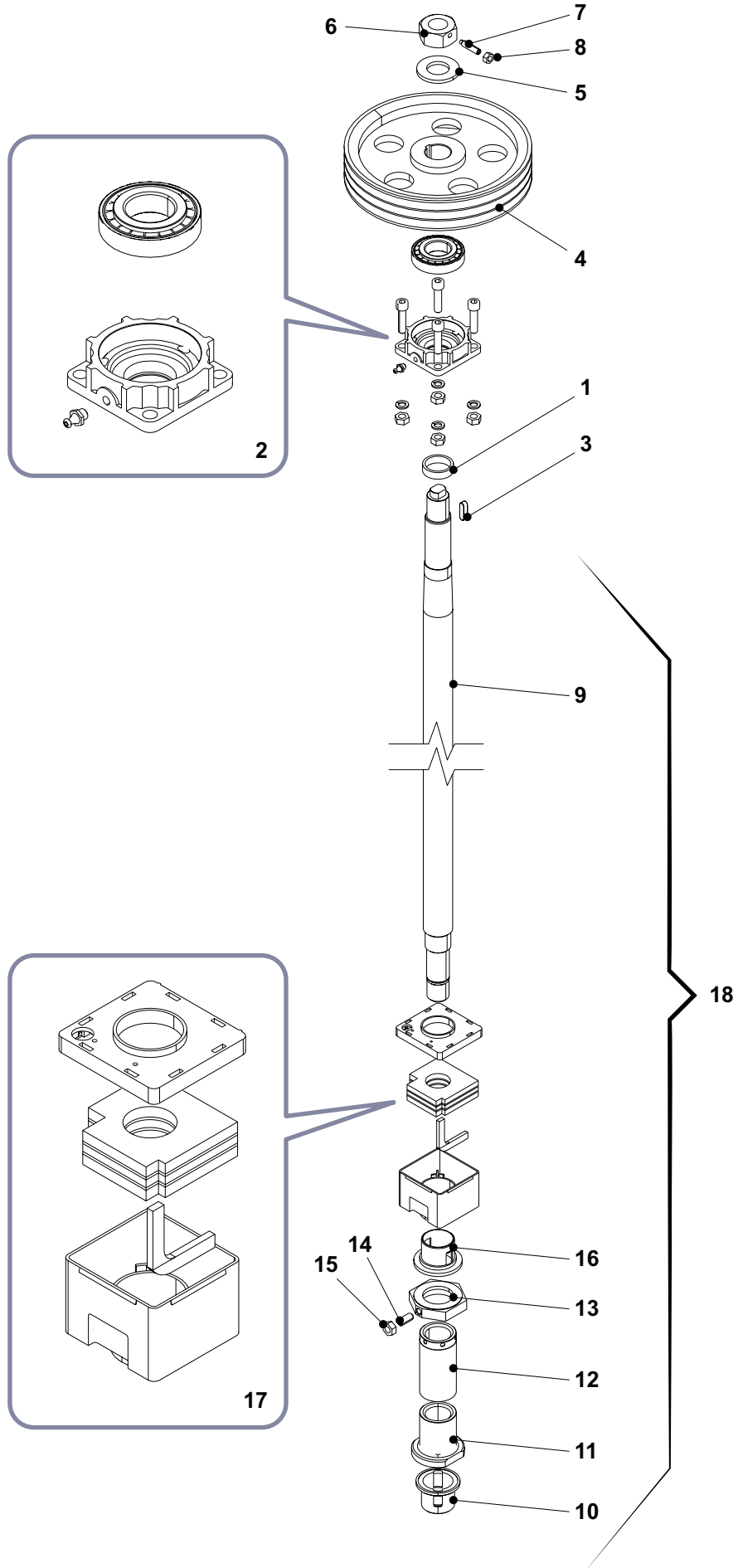
N°
tavolaTable
NoIndice di
modificaChange
indexCARRELLO
CARRIAGE**03**
0

RIF. REF	CODICE CODE	DESCRIZIONE	DESCRIPTION	APPLICAZIONE APPLICATION
1	047318510	PERNO BLOCCO ROTAZIONE BRACCI	ARM ROTATION LOCK PIN	TUTTI I MODELLI ALL MODELS
2	047319100	POMELLO	KNOB	
3	299054	ANELLO DI FERMO	STOP RING	
4	SP0000040	KIT ARRESTO BRACCIO	ARM STOP KIT	
5	N1252Y	MOLLA	SHORT	
6	N1253-1Y	DISTANZIALE	SPACER	
7	SP0000050	KIT PATTINI - Q.TA' 1 PER 2 COLONNE	SLIDING BLOCK KIT - QTY 1 FOR 2 COLUMNS	



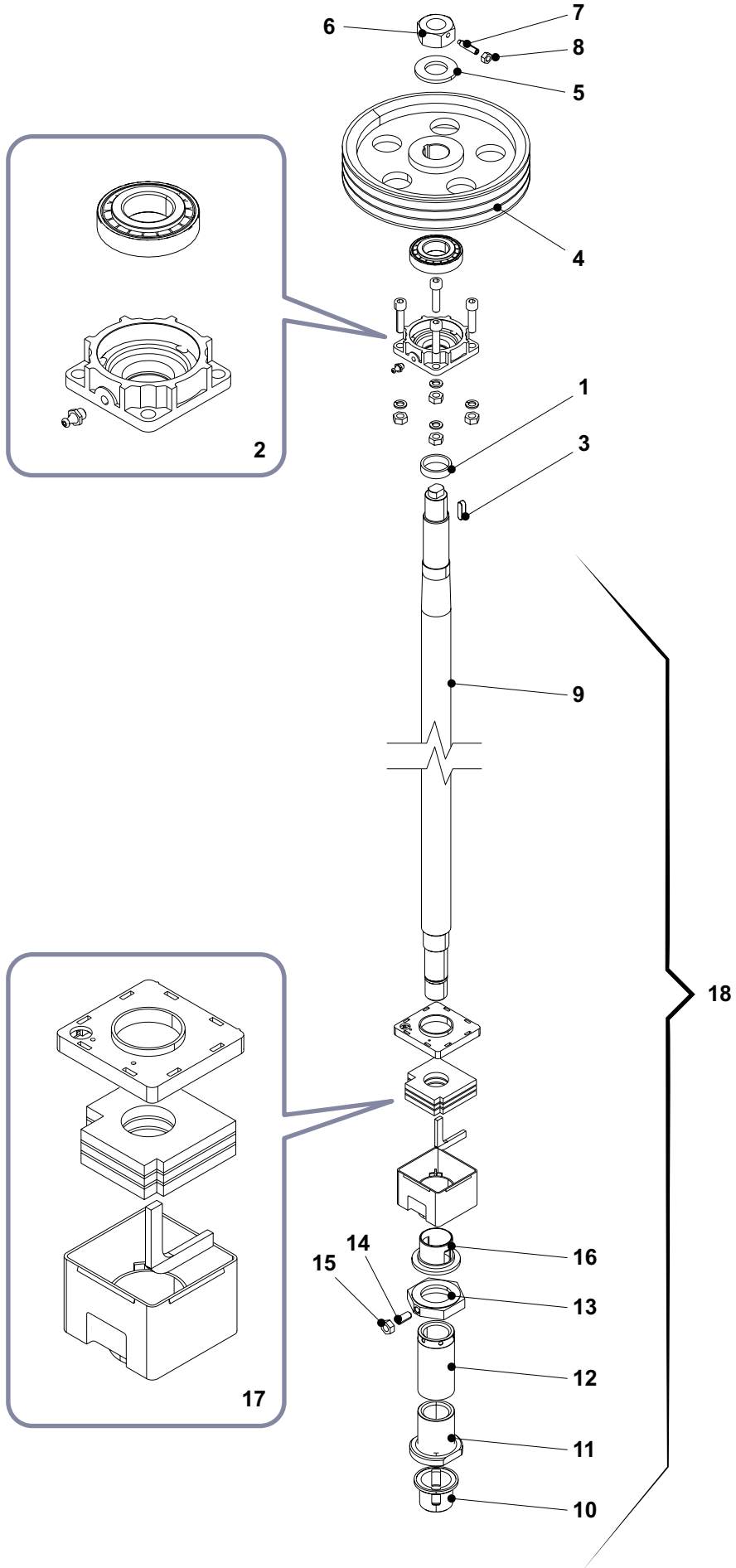
CARRELLO
CARRIAGE**03****1**

RIF. REF	CODICE CODE	DESCRIZIONE	DESCRIPTION	APPLICAZIONE APPLICATION
1	047318510	PERNO BLOCCO ROTAZIONE BRACCI	ARM ROTATION LOCK PIN	TUTTI I MODELLI ALL MODELS
2	047319100	POMELLO	KNOB	
3	299054	ANELLO DI FERMO	STOP RING	
4	SP0000040	KIT ARRESTO BRACCIO	ARM STOP KIT	
5	N1252Y	MOLLA	SHORT	
6	N1253-1Y	DISTANZIALE	SPACER	
7	N1253-2Y	DISTANZIALE	SPACER	
8	SP0000050	KIT PATTINI - Q.TA' 1 PER 2 COLONNE	SLIDING BLOCK KIT - QTY 1 FOR 2 COLUMNS	
9	047318630	ANELLO ANTIRUMORE	ANTI-NOISE RING	
10	047418200	TAMPONE ANTIROTAZIONE	ANTIROTATION BUFFER	
11	047418240	SPESSORE	THICKNESS	



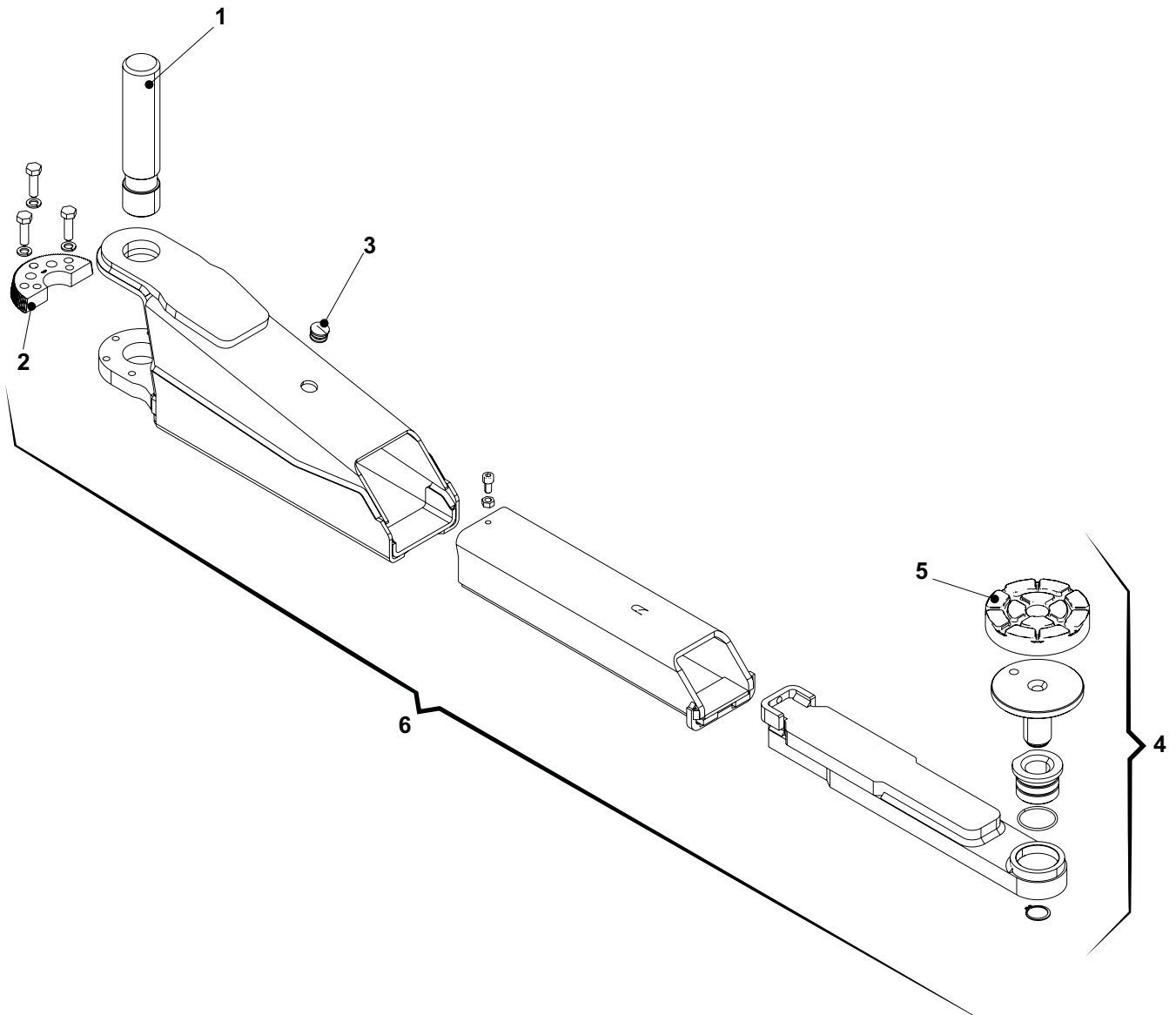
**GRUPPO VITE**
SCREW GROUP**04** **0**

RIF. REF	CODICE CODE	DESCRIZIONE	DESCRIPTION	APPLICAZIONE APPLICATION
1	047018340	RONDELLA DISTANZIALE	SPACER WASHER	TUTTI I MODELLI ALL MODELS
2	SP0000150	KIT CUSCINETTO	BEARING KIT	
3	231047	CHIAVETTA	KEY	
4	047318350	PULEGGIA	PULLEY	
5	236040	RONDELLA PIANA	FLAT WASHER	
6	047018331	DADO	NUT	
7	211037	GRANO	SCREW	
8	224009	DADO	NUT	
9	047318340	VITE	SCREW	
10	047018640	BOCCOLA DI GUIDA VITE	SCREW GUIDE BUSH	
11	047318220	CONTROBUSTA	COUNTER BAG	
12	047315800	CHIOCCIOLA PORTANTE	CARRIER MAIN NUT	
13	047318560	ANELLO APPOGGIO CARRELLO	CARRIAGE SUPPORT RING	
14	212058	GRANO	SCREW	
15	226011	DADO	NUT	
16	047318950	BOCCOLA GUIDA VITE	SCREW GUIDE BUSH	
17	044598110	KIT VASCHETTA LUBRIFICAZIONE	LUBRICATION TANK KIT	
18	047390360	KIT VITE MONTATA	ASSEMBLED SCREW KIT	



**GRUPPO VITE**
SCREW GROUP**04****1**

RIF. REF	CODICE CODE	DESCRIZIONE	DESCRIPTION	APPLICAZIONE APPLICATION
1	047018340	RONDELLA DISTANZIALE	SPACER WASHER	TUTTI I MODELLI ALL MODELS
2	SP0000150	KIT CUSCINETTO	BEARING KIT	
3	231047	CHIAVETTA	KEY	
4	047318350	PULEGGIA	PULLEY	
5	236040	RONDELLA PIANA	FLAT WASHER	
6	047018331	DADO	NUT	
7	211037	GRANO	SCREW	
8	224009	DADO	NUT	
9	047318340	VITE	SCREW	
10	047018640	BOCCOLA DI GUIDA VITE	SCREW GUIDE BUSH	
11	047318220	CONTROBUSTA	COUNTER BAG	
12	047315800	CHIOCCIOLA PORTANTE	CARRIER MAIN NUT	
13	047318560	ANELLO APPOGGIO CARRELLO	CARRIAGE SUPPORT RING	
14	212901	GRANO	SCREW	
15	226011	DADO	NUT	
16	047318950	BOCCOLA GUIDA VITE	SCREW GUIDE BUSH	
17	044598110	KIT VASCHETTA LUBRIFICAZIONE	LUBRICATION TANK KIT	
18	047390360	KIT VITE MONTATA	ASSEMBLED SCREW KIT	

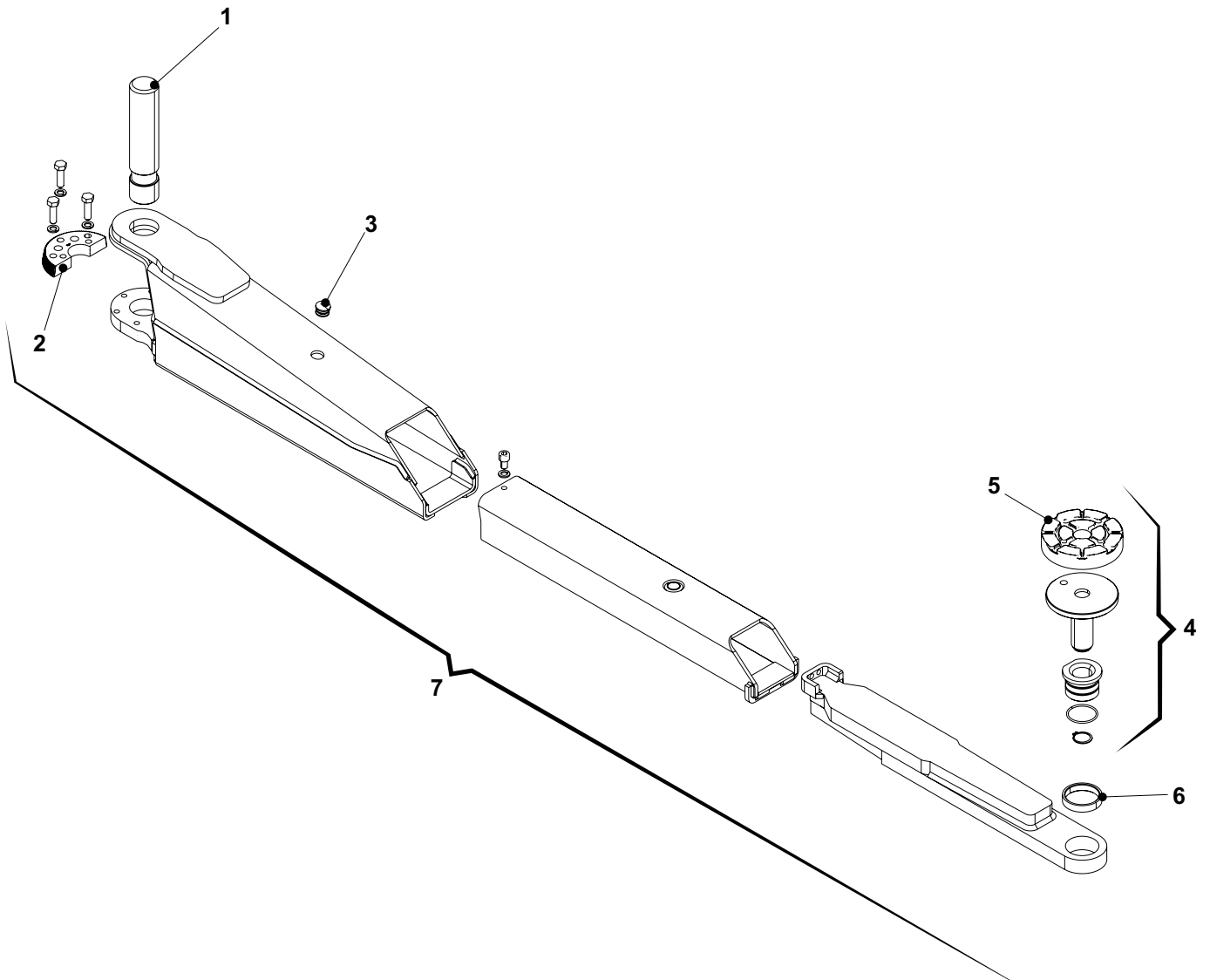




Denominazione tavola – Table definition

N°
tavolaTable
NoIndice di
modificaChange
indexBRACCIO CORTO
SHORT ARM**05A** 0

RIF. REF	CODICE CODE	DESCRIZIONE	DESCRIPTION	APPLICAZIONE APPLICATION
1	N2154	PERNO BRACCIO	ARM PIN	SPMA42-X SPMA42-XE
2	N2122	RUOTA DENTATA ARRESTO BRACCI	ARM RESTRAINT GEAR	
3	413166	TAPPO ALETTATO	FINNED CAP	
4	047390410	MTG TAMPONE	STAKE STOPPER	
5	047305021	TAMPONE D.125	STAKE STOPPER D.125	
6	047390380	MTG.BRACCIO CORTO	ASS. SHORT ARM	

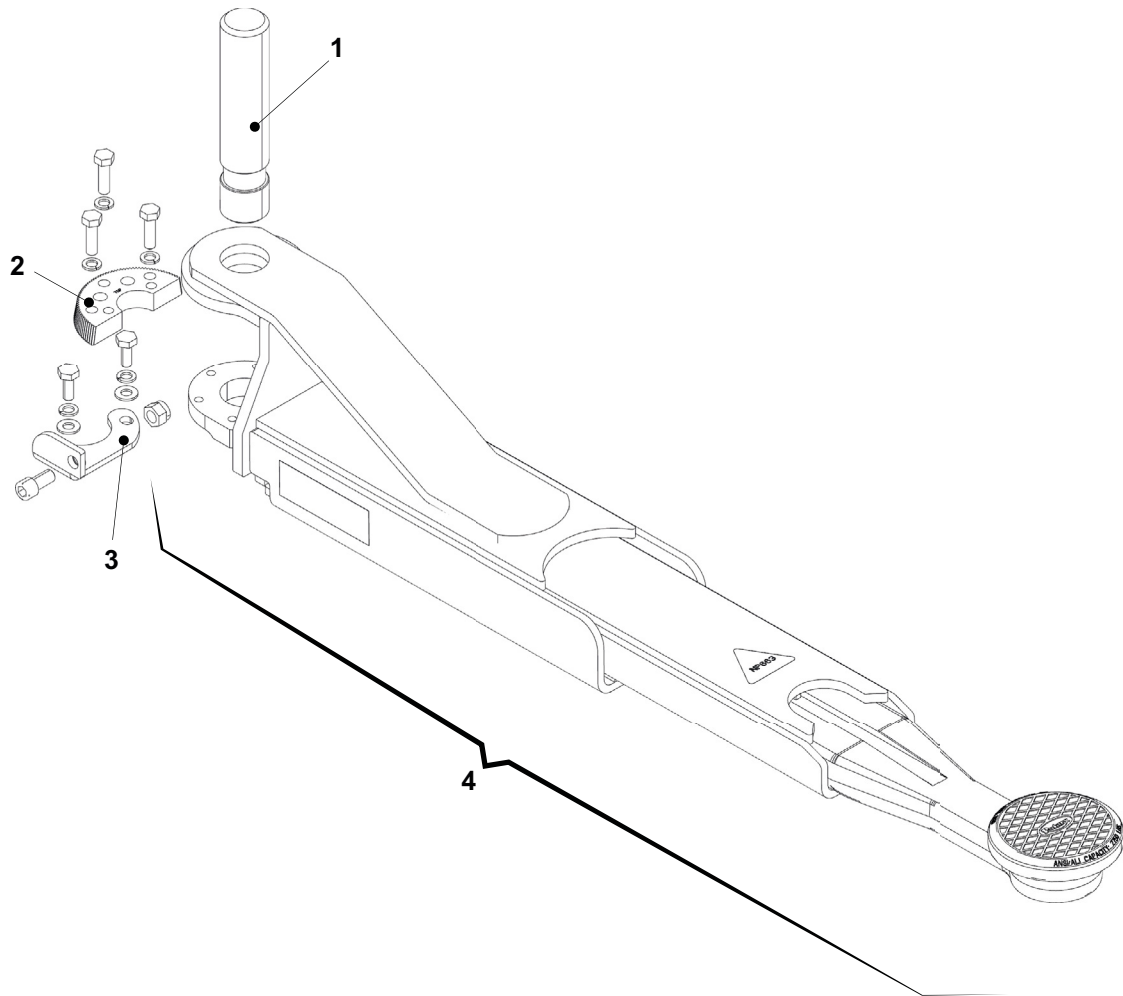




Denominazione tavola – Table definition

N°
tavolaTable
NoIndice di
modificaChange
indexBRACCIO CORTO
SHORT ARM**05B**
0

RIF. REF	CODICE CODE	DESCRIZIONE	DESCRIPTION	APPLICAZIONE APPLICATION
1	N2154	PERNO BRACCIO	ARM PIN	SPM42-XL SPM42-XEL
2	N2122	RUOTA DENTATA ARRESTO BRACCI	ARM RESTRAINT GEAR	
3	413166	TAPPO ALETTATO	FINNED CAP	
4	047390080	MTG TAMPONE	STAKE STOPPER	
5	047305021	TAMPONE D.125	STAKE STOPPER D.125	
6	047311120	DISTANZIALE TAMPONE	STOPPER SPACER	
7	047390370	MTG.BRACCIO CORTO	ASS. SHORT ARM	

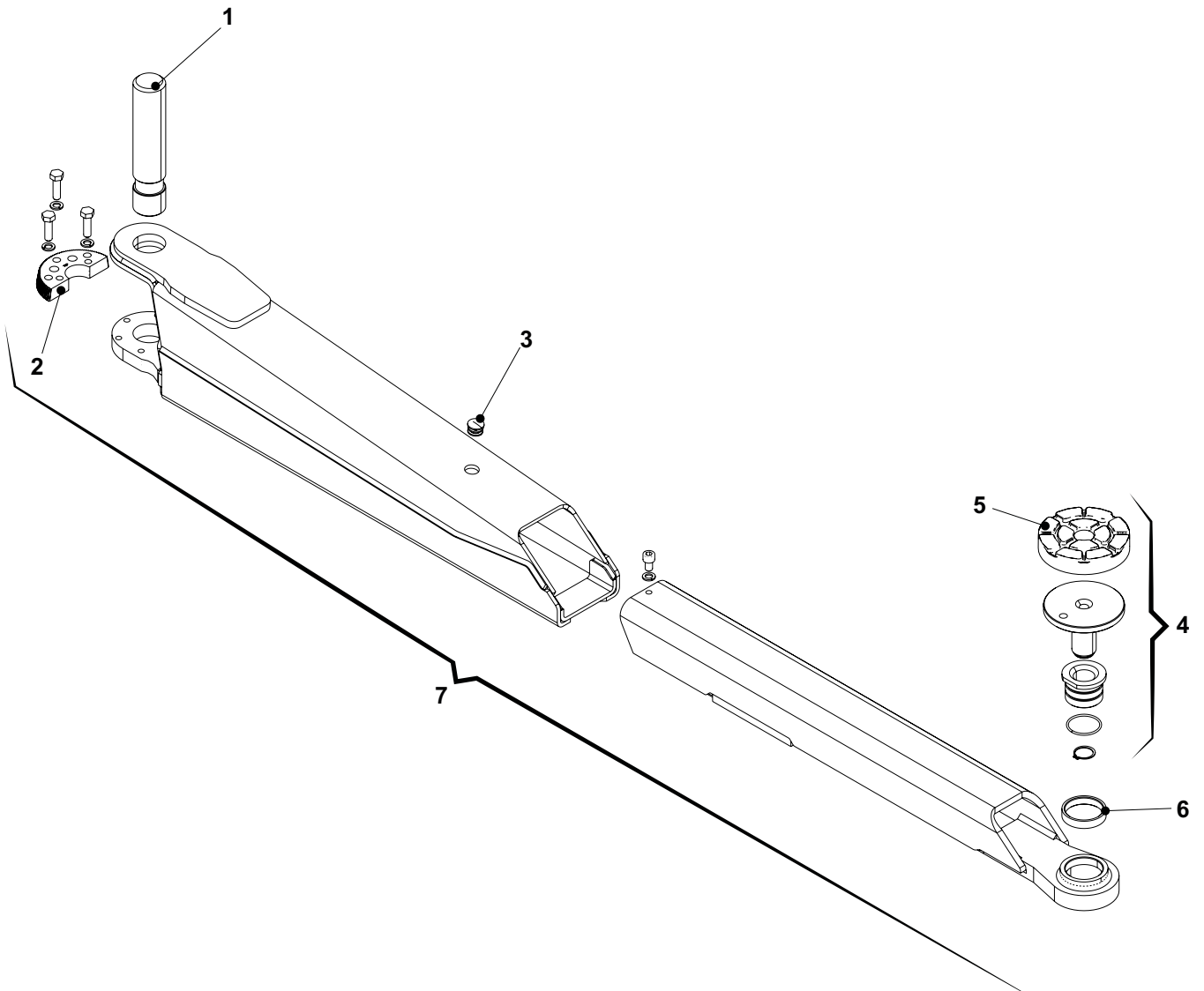




Denominazione tavola – Table definition

N°
tavolaTable
NoIndice di
modificaChange
indexBRACCIO CORTO
SHORT ARM**05C****0**

RIF. REF	CODICE CODE	DESCRIZIONE	DESCRIPTION	APPLICAZIONE APPLICATION
1	N2154	PERNO BRACCIO	ARM PIN	SPM40AV
2	N2122Y	RUOTA DENTATA ARRESTO BRACCI	ARM RESTRAINT GEAR	
3	047311600	LAMIERINO ARRESTO SX	FINNED CAP	
3	047311610	LAMIERINO ARRESTO DX	STAKE STOPPER	
4	N2426Y-R1	MTG.BRACCIO CORTO	ASS. SHORT ARM	

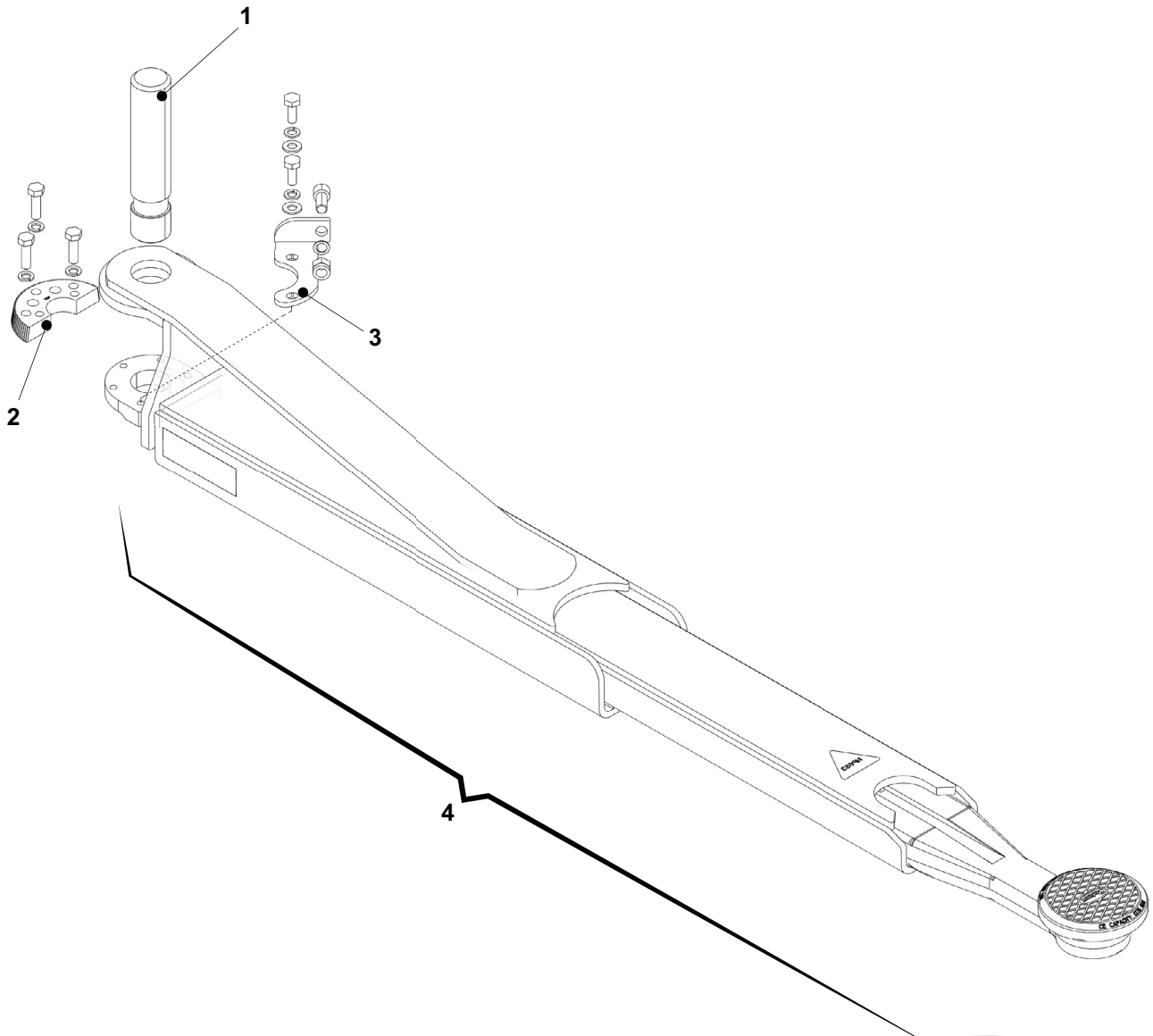




Denominazione tavola – Table definition

N°
tavolaTable
NoIndice di
modificaChange
indexBRACCIO LUNGO
LONG ARM**06A** 0

RIF. REF	CODICE CODE	DESCRIZIONE	DESCRIPTION	APPLICAZIONE APPLICATION
1	N2154	PERNO BRACCIO	ARM PIN	SPMA42-X SPMA42-XE
2	N2122	RUOTA DENTATA ARRESTO BRACCI	ARM RESTRAINT GEAR	
3	413166	TAPPO ALETTATO	FINNED CAP	
4	047390490	MTG TAMPONE	STAKE STOPPER	
5	047305021	TAMPONE D.125	STAKE STOPPER D.125	
6	047311120	DISTANZIALE TAMPONE	STOPPER SPACER	
7	047390050	MTG.BRACCIO CORTO	ASS. SHORT ARM	

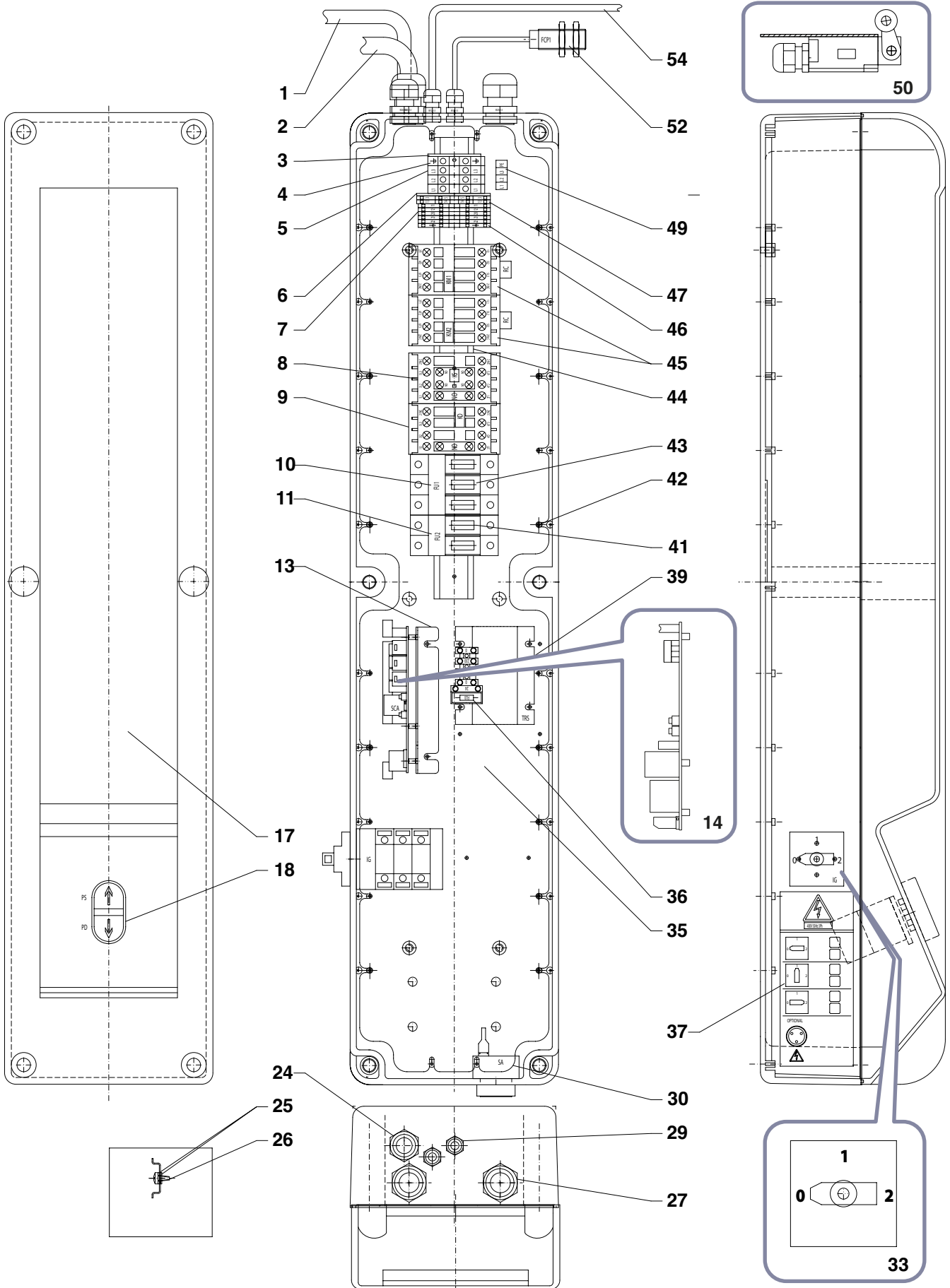




Denominazione tavola – Table definition

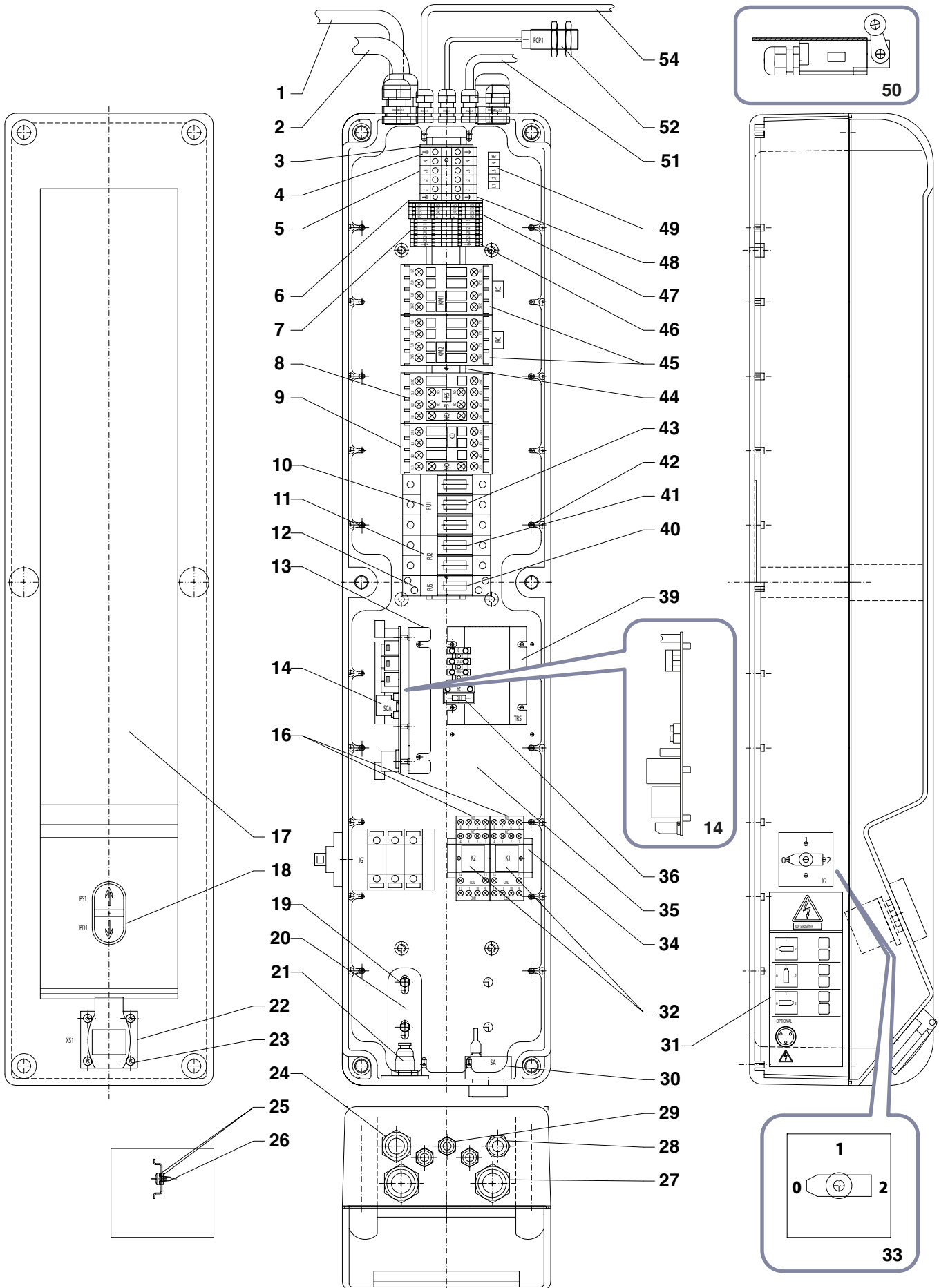
N°
tavolaTable
NoIndice di
modificaChange
indexBRACCIO LUNGO
LONG ARM**06B****0**

RIF. REF	CODICE CODE	DESCRIZIONE	DESCRIPTION	APPLICAZIONE APPLICATION
1	N2154	PERNO BRACCIO	ARM PIN	SPM40AV
2	N2122Y	RUOTA DENTATA ARRESTO BRACCI	ARM RESTRAINT GEAR	
3	047311600	LAMIERINO ARRESTO SX	FINNED CAP	
3	047311610	LAMIERINO ARRESTO DX	STAKE STOPPER	
4	N2425Y-R1	MTG.BRACCIO CORTO	ASS. SHORT ARM	



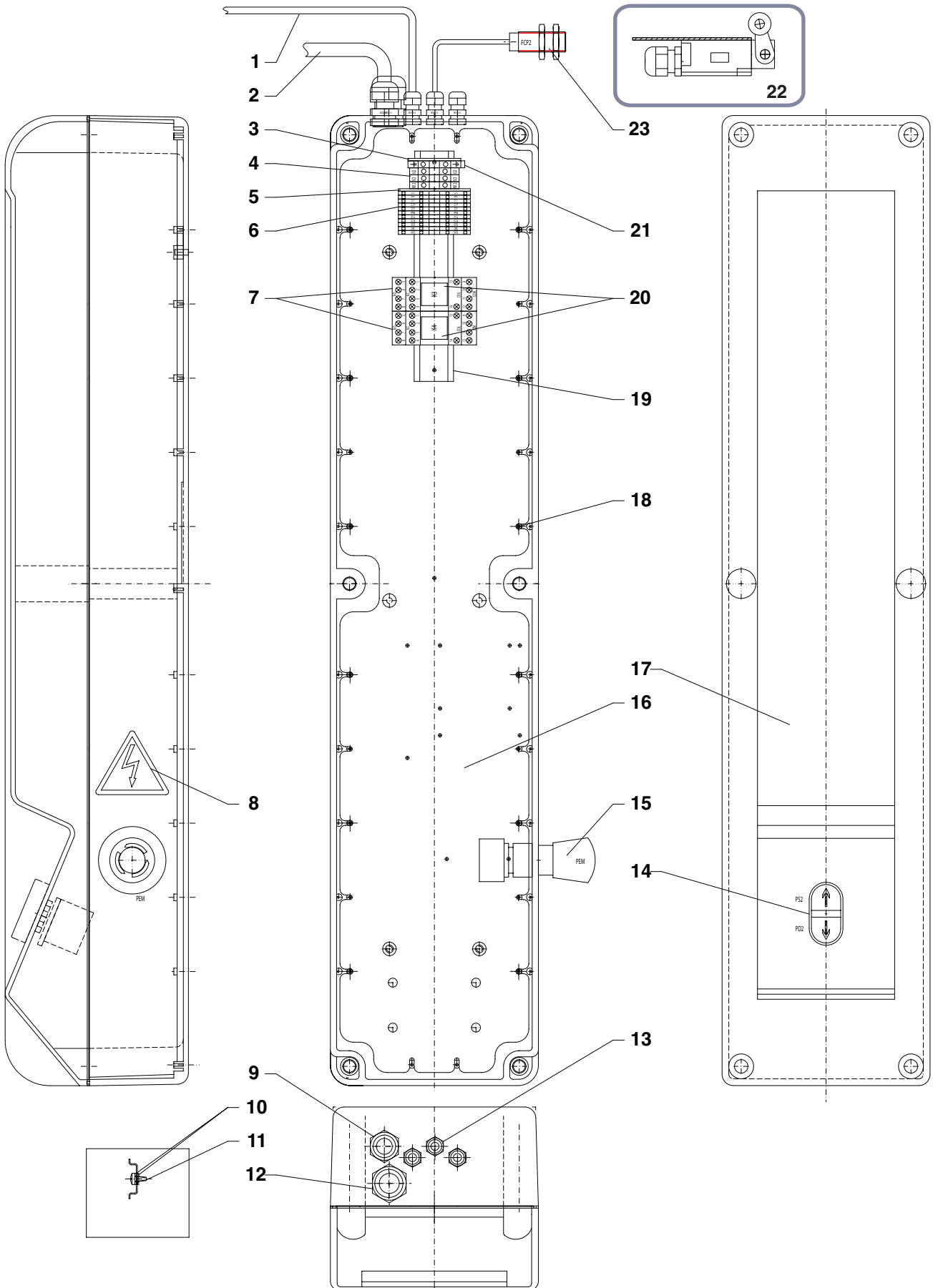

IMPIANTO ELETTRICO
ELECTRIC INSTALLATION
07A **0**

RIF. REF	CODICE CODE	DESCRIZIONE	DESCRIPTION	APPLICAZIONE APPLICATION
1	047365111	CAVO MOTORE	MOTOR CABLE	
2	047365280	CAVO DA COLONNA COM. A COLONNA OPP.	CABLE FROM CONTROL COLUMN TO OPPOSITE COLUMN	
2	047365151	CAVO DA COLONNA COM. A COLONNA OPP.	CABLE FROM CONTROL COLUMN TO OPPOSITE COLUMN	
3	510249	PIASTRINO TERMINALE	END PLATE	
4	510252	MORSETTO	CLAMP	
5	510245	MORSETTO	CLAMP	
6	510264	PIASTRINO TERMINALE	END PLATE	
7	510263	MORSETTO	CLAMP	
8	522146	CONTATTO AUSILIARE	AUXILIARY CONTACT	
8	522145	CONTATTI AUSILIARI	AUXILIARY CONTACTS	
8	522142	CONTATTORE	CONTACTOR	
9	522146	CONTATTO AUSILIARE	AUXILIARY CONTACT	
9	522142	CONTATTORE	CONTACTOR	
10	515025	PORTAFUSIBILI	FUSE HOLDER	
11	515027	PORTAFUSIBILI	FUSE HOLDER	
13	047365090	SUPPORTO SCHEDA ELETTRONICA	ELECTRONIC CARD SUPPORT	
14	SP0000070	KIT SCHEDA ELETTRONICA	ELECTRONIC BOARD KIT	
15	569012	DISTANZIALE	SPACER	
17	047365230	CASSETTA ELETTRICA	ELECTRIC BOX	
18	517353	CONTATTO	CONTACT	
18	517352	CONTATTO	CONTACT	
18	517381	PULSANTE DOPPIO	DOUBLE BUTTON	
18	517329	SUPPORTO	SUPPORT	
24	599432	GHIERA	RING	
24	599429	PRESSACAVO	CABLE GLAND	SPM40AV
25	239018	RONDELLA	WASHER	SPMA42-X
26	220005	VITE	SCREW	SPM42-XL
27	599433	GHIERA	RING	
27	599430	PRESSACAVO	CABLE GLAND	
29	599431	GHIERA	RING	
29	599611	PRESSACAVO	CABLE GLAND	
30	569046	AVVISATORE ACUSTICO	ACOUSTIC WARNING	
33	518302	KIT INTERRUTTORE COMPLETO	COMPLETE MAIN SWITCH KIT	
35	047365050	PIASTRA PORTA COMPONENTI	COMPONENT HOLDER PLATE	
36	507069	FUSIBILE	FUSE	
37	999925430	ETICHETTA PULSANTI/TENSIONE 230V 60HZ 3PH	BUTTON LABEL/VOLTAGE 230V 60HZ 3PH	
37	999925420	ETICHETTA PULSANTI/TENSIONE 400V 60HZ 3PH	BUTTON LABEL/VOLTAGE 400V 60HZ 3PH	
37	999925410	ETICHETTA PULSANTI/TENSIONE 230V 50HZ 3PH	BUTTON LABEL/VOLTAGE 230V 50HZ 3PH	
37	999925400	ETICHETTA PULSANTI/TENSIONE 400V 50HZ 3PH	BUTTON LABEL/VOLTAGE 400V 50HZ 3PH	
39	528031	TRASFORMATORE	TRANSFORMER	
41	507095	FUSIBILE	FUSE	
42	220052	VITE TCB AUTOFILETTANTE	SCREW	
43	507107	FUSIBILE	FUSE	
44	048565540	SUPPORTO COMPONENTI	COMPONENT SUPPORT	
45	522084	FILTRO	FILTER	
45	522143	CONTATTORE	CONTACTOR	
46	510277	MORSETTO	CLAMP	
47	510262	MORSETTO	CLAMP	
49	999912900	TARGHETTA COLLEGAMENTO CAVO ALIMENTAZIONE	POWER CABLE CONNECTION PLATE	
50	SP0000100	FINECORSA	LIMIT SWITCH KIT	
52	047365130	INSIEME FCP1	ASSEMBLY FCP1	
54	047365141	INSIEME CAVO DA CASSETTA A FC2	CASSETTE TO FC2 CABLE ASSEMBLY	




IMPIANTO ELETTRICO
ELECTRIC INSTALLATION
07B **0**

RIF. REF	CODICE CODE	DESCRIZIONE	DESCRIPTION	APPLICAZIONE APPLICATION
1	047365111	CAVO MOTORE	MOTOR CABLE	
2	047365340	CAVO DA COLONNA COM. A COLONNA OPP.	CABLE FROM CONTROL COLUMN TO OPPOSITE COLUMN	
2	047365320	CAVO DA COLONNA COM. A COLONNA OPP.	CABLE FROM CONTROL COLUMN TO OPPOSITE COLUMN	
3	510249	PIASTRINO TERMINALE	END PLATE	
4	510252	MORSETTO	CLAMP	
5	510245	MORSETTO	CLAMP	
6	510264	PIASTRINO TERMINALE	END PLATE	
7	510263	MORSETTO	CLAMP	
8	522146	CONTATTO	CONTACT	
8	522145	CONTATTI AUSILIARI	AUXILIARY CONTACTS	
8	522142	CONTATTORE	CONTACTOR	
9	522146	CONTATTO AUSILIARE	AUXILIARY CONTACT	
9	522142	CONTATTORE	CONTACTOR	
10	515025	PORTAFUSIBILI	FUSE HOLDER	
11	515027	PORTAFUSIBILI	FUSE HOLDER	
12	515038	PORTAFUSIBILE	FUSE HOLDER	
13	047365090	SUPPORTO SCHEDA ELETTRONICA	ELECTRONIC BOARD SUPPORT	
14	SP0000070	KIT SCHEDA ELETTRONICA	ELECTRONIC BOARD KIT	
16	557028	ZOCCOLO	BASE	
17	047365360	CASSETTA ELETTRICA	ELECTRIC BOX	
18	517352	CONTATTO	CONTACT	
18	517381	PULSANTE DOPPIO	DOUBLE BUTTON	
18	517329	SUPPORTO	SUPPORT	
19	220068	VITE	SCREW	
20	047318700	PIASTRA	PLATE	
21	325093	RACCORDO	FITTING	
22	058765800	PRESA	JACK	
23	228036	DADO	NUT	
23	209160	VITE	SCREW	
24	599432	GHIERA	RING	
24	599429	PRESSACAVO	CABLE GLAND	SPMA42-XE
25	239018	RONDELLA	WASHER	SPM42-XEL
26	220005	VITE	SCREW	
27	599433	GHIERA	RING	
27	599430	PRESSACAVO	CABLE GLAND	
28	599473	GHIERA	RING	
28	599612	PRESSACAVO	CABLE GLAND	
29	599431	GHIERA	RING	
29	599611	PRESSACAVO	CABLE GLAND	
30	569046	AVVISATORE ACUSTICO	ACOUSTIC WARNING	
31	999925440	ETICHETTA PULSANTI/TENSIONE 400V 60HZ 3PH+N	BUTTON LABEL/VOLTAGE 400V 60HZ 3PH+N	
31	999925390	ETICHETTA PULSANTI/TENSIONE 400V 50HZ 3PH+N	BUTTON LABEL/VOLTAGE 400V 50HZ 3PH+N	
32	557027	RELÈ	RELAY	
33	518302	KIT INTERRUTTORE COMPLETO	COMPLETE MAIN SWITCH KIT	
34	060017440	SUPPORTO COMPONENTI	COMPONENT SUPPORT	
35	047365050	PIASTRA PORTA COMPONENTI	COMPONENT HOLDER PLATE	
36	507069	FUSIBILE	FUSE	
39	528031	TRASFORMATORE	TRANSFORMER	
40	507009	FUSIBILE	FUSE	
41	507095	FUSIBILE	FUSE	
42	220052	VITE	SCREW	
43	507107	FUSIBILE	FUSE	
44	048565540	SUPPORTO COMPONENTI	COMPONENT SUPPORT	
45	522084	FILTRO	FILTER	
45	522025AS	CONTATTORE	CONTACTOR	
46	510277	MORSETTO	CLAMP	
47	510262	MORSETTO	CLAMP	
48	510251	MORSETTO	CLAMP	
49	999913470	TARGHETTA COLLEGAMENTO CAVO ALIMENTAZIONE	POWER CABLE CONNECTION PLATE	
50	SP0000100	FINECORSA	LIMIT SWITCH KIT	
51	047365350	CAVO SEGNALI	SIGNAL CABLE	
51	047365330	CAVO SEGNALI	SIGNAL CABLE	
52	047365130	INSIEME FCP1	FCP1 TOGETHER	
54	047365141	INSIEME CAVO	HOLLOW TOGETHER	

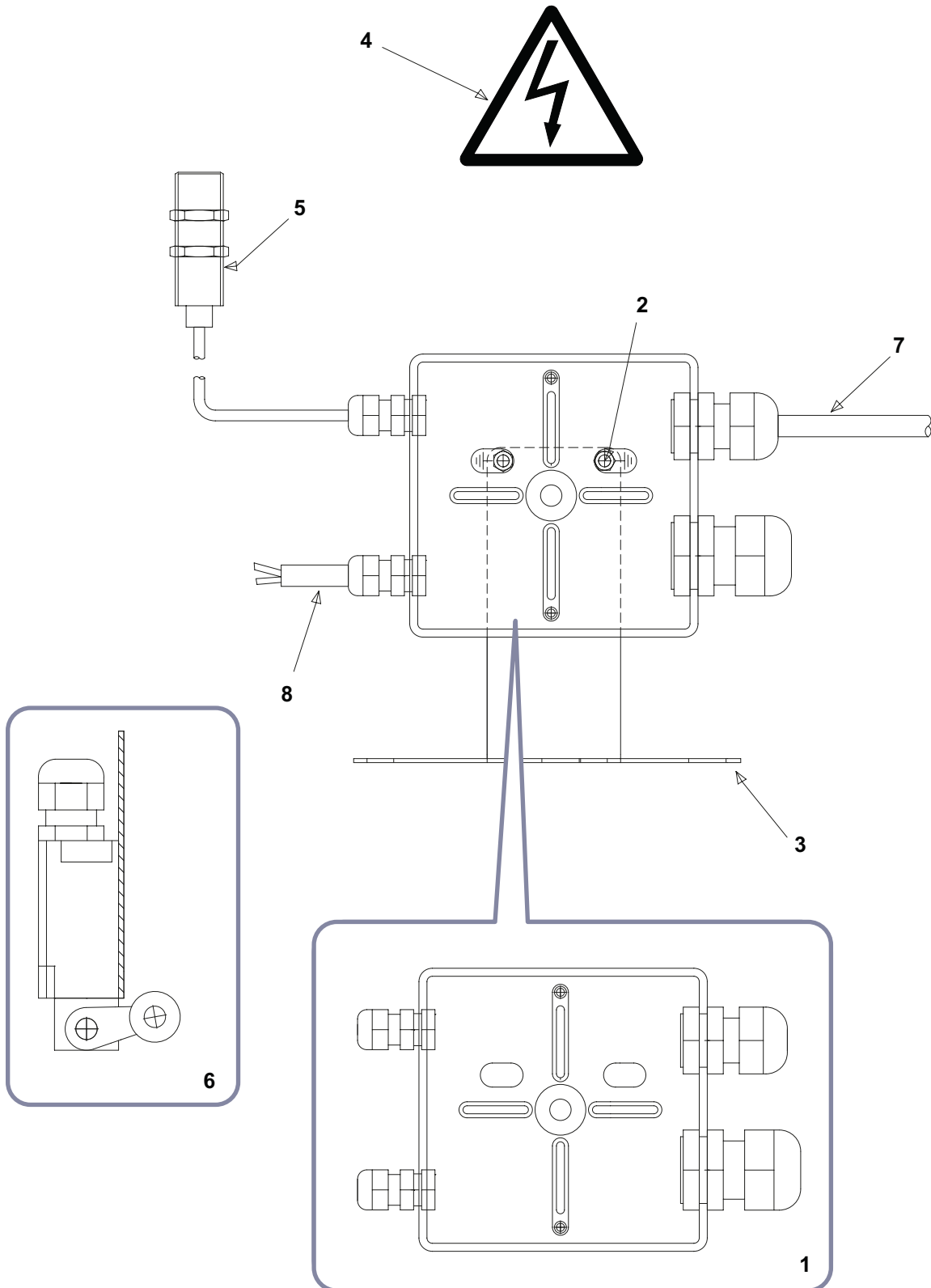


IMPIANTO ELETTRICO
ELECTRIC INSTALLATION

07C

0

RIF. REF	CODICE CODE	DESCRIZIONE	DESCRIPTION	APPLICAZIONE APPLICATION
1	047365290	CAVO	CABLE	SPMA42-XE SPM42-XEL
2	047365311	CAVO MOTORE	MOTOR CABLE	
3	510249	PIASTRINO TERMINALE	END PLATE	
4	510244	MORSETTO	CLAMP	
5	510265	PIASTRINO TERMINALE	END PLATE	
6	510263	MORSETTO	CLAMP	
7	557028	ZOCCOLO	BASE	
8	99990758	TARGHETTA PERICOLO	DANGER PLATE	
9	599432	GHIERA	RING	
9	599429	PRESSACAVO	CABLE GLAND	
10	239018	RONDELLA	WASHER	
11	220005	VITE	SCREW	
12	599433	GHIERA	RING	
12	599430	PRESSACAVO	CABLE GLAND	
13	599431	GHIERA	RING	
13	599611	PRESSACAVO	CABLE GLAND	
14	517352	CONTATTO	CONTACT	
14	517381	PULSANTE DOPPIO	DOUBLE BUTTON	
14	517329	SUPPORTO	SUPPORT	
15	517351	FUNGO DI EMERGENZA	EMERGENCY FUNGUS	
16	047365050	PIASTRA PORTA COMPONENTI	COMPONENT HOLDER PLATE	
17	047365370	CASSETTA ELETTRICA	ELECTRIC BOX	
18	220052	VITE	SCREW	
19	071665560	SUPPORTO COMPONENTI	COMPONENT SUPPORT	
20	557027	RELÉ	RELAY	
21	510251	MORSETTO	CLAMP	
22	SP0000100	KIT FINECORSA COMPLETO	COMPLETE LIMIT SWITCH KIT	
23	047365300	INSIEME FCP2	FCP2 TOGETHER	

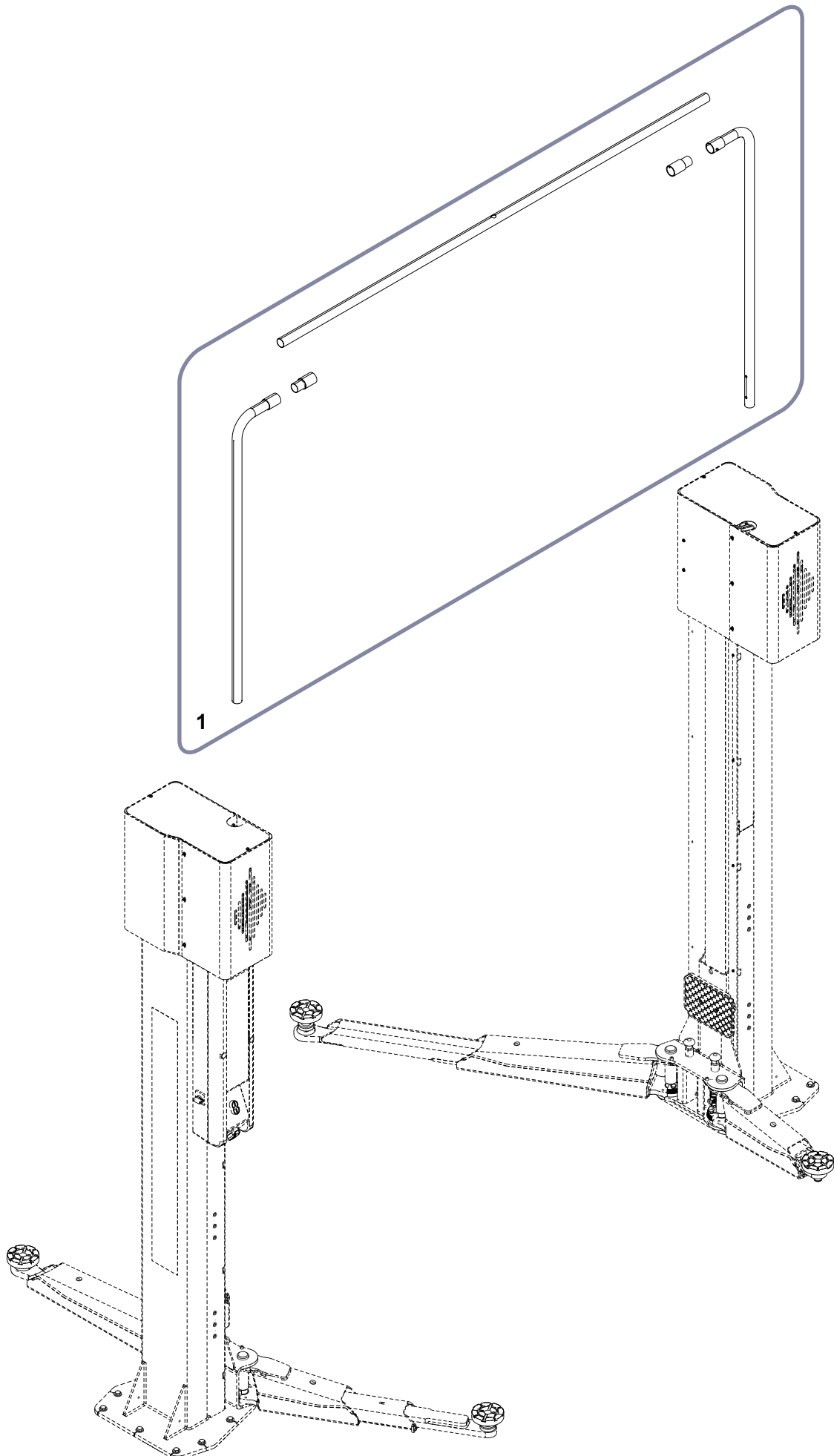




Denominazione tavola – Table definition

N°
tavolaTable
NoIndice di
modificaChange
indexIMPIANTO ELETTRICO
ELECTRIC INSTALLATION**07D**
0

RIF. REF	CODICE CODE	DESCRIZIONE	DESCRIPTION	APPLICAZIONE APPLICATION
1	SP0000110	KIT CASSETTA DI DERIVAZIONE	JUNCTION BOX KIT	SPM40AV SPMA42-X SPM42-XL
2A	99990491	ETICHETTA INDICATORE DI TERRA	GROUND INDICATOR LABEL	
2B	224003	DADO	NUT	
2C	239018	RONDELLA	WASHER	
2D	206226	VITE	SCREW	
3	047318750	PIASTRA DI SUPPORTO PER SCATOLA DI GIUNZIONE	SUPPORT PLATE FOR JUNCTION BOX	
4	99990758	ETICHETTA DI PERICOLO TENSIONE	VOLTAGE DANGER LABEL	
5	047365161	SENSORE PROXIMITY FCP2 CON CAVO	FCP2 PROXIMITY SENSOR WITH CABLE	
6	SP0000100	KIT FINECORSA COMPLETO	COMPLETE LIMIT SWITCH KIT	
7	047365121	CAVO M2	CABLE M2	
8	047365171	CAVO MICRO INTERRUTTORE FC4	MICRO SWITCH CABLE FC4	

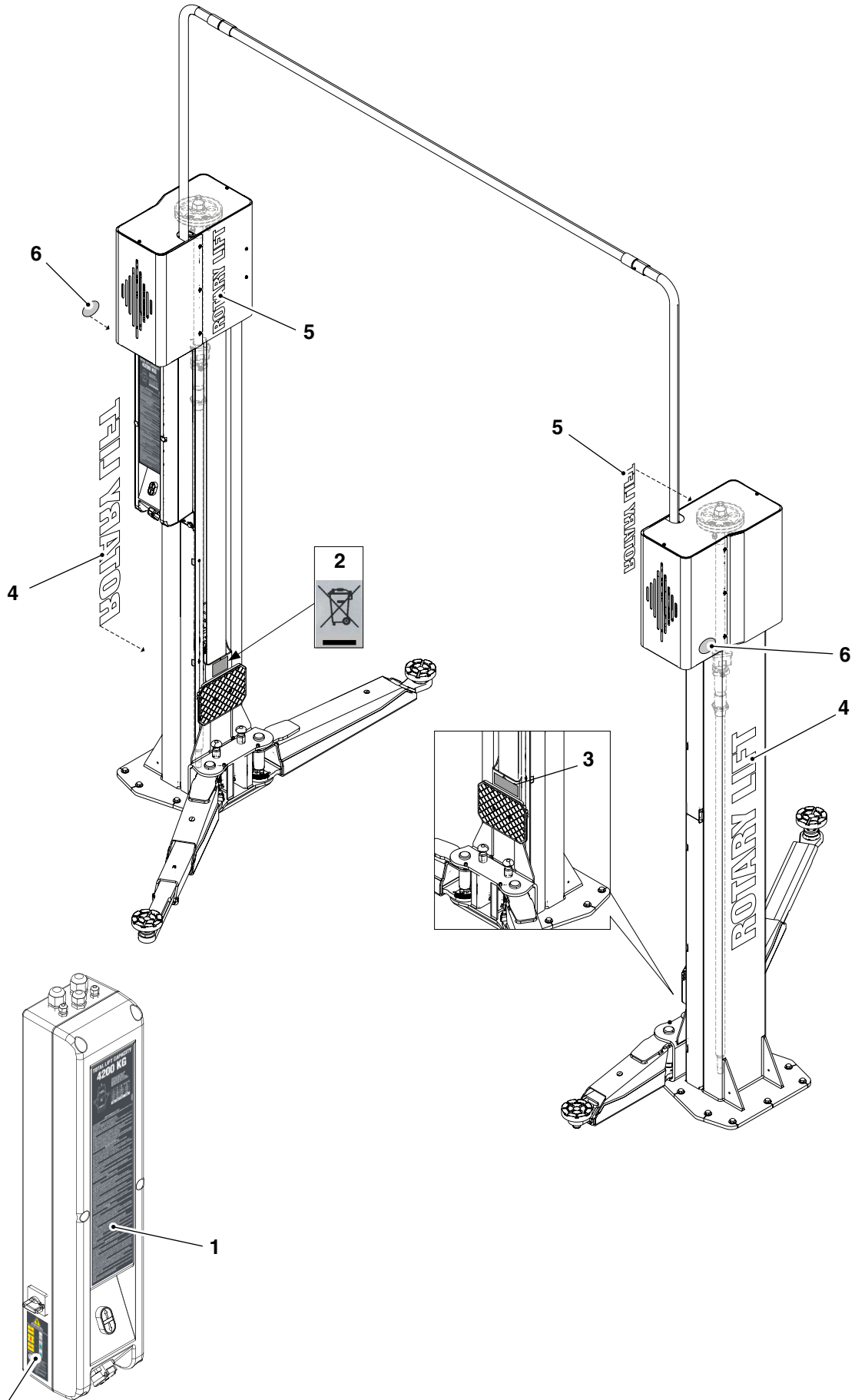




Denominazione tavola – Table definition

CONNESSIONI COLONNE
COLUMN CONNECTIONSN°
tavolaTable
NoIndice di
modificaChange
index**08**
0

RIF. REF	CODICE CODE	DESCRIZIONE	DESCRIPTION	APPLICAZIONE APPLICATION
1	SP0000130	KIT TUBO SUPERIORE	TOP TUBE KIT	TUTTI I MODELLI ALL MODELS



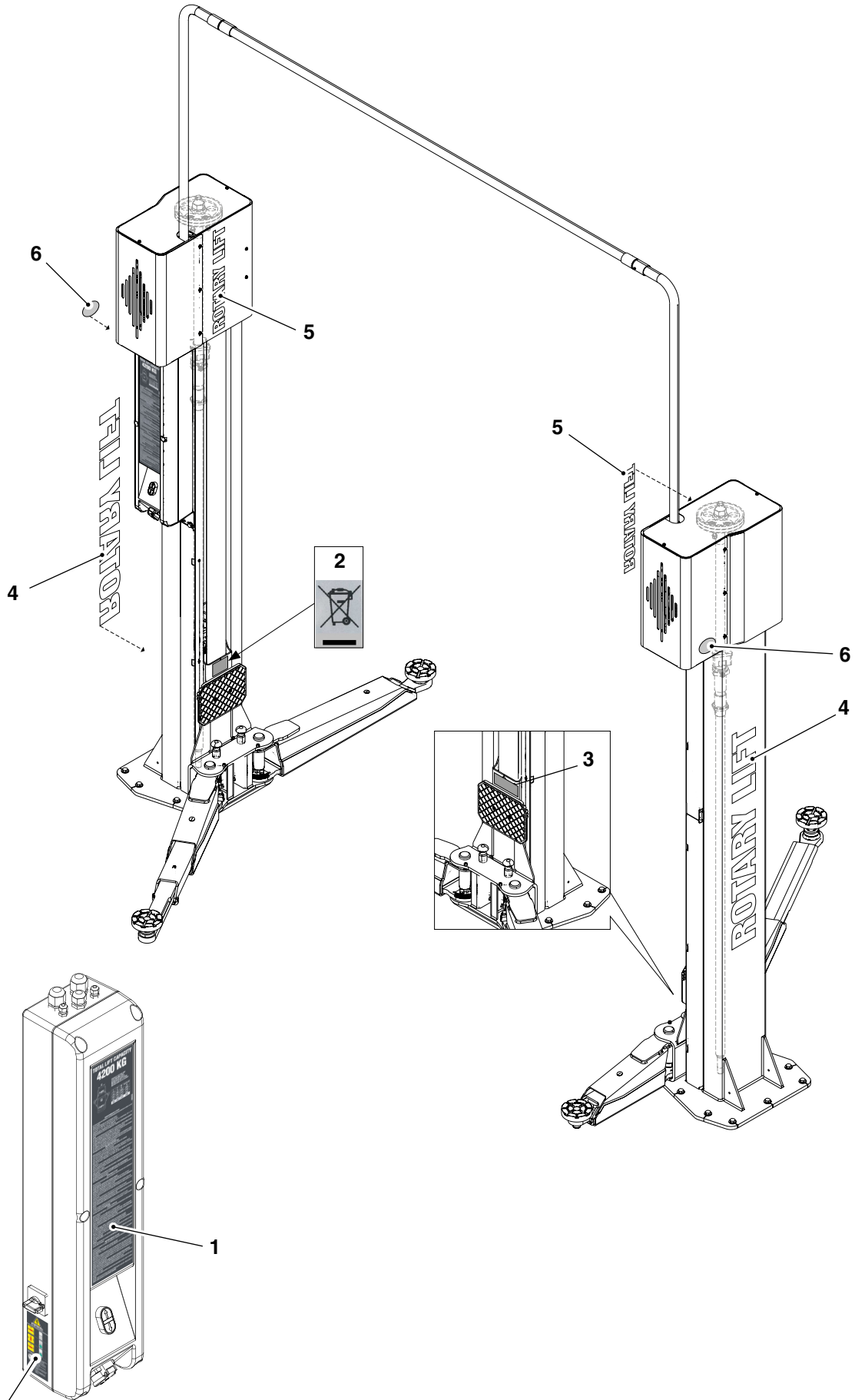
TAV. 7



Denominazione tavola – Table definition

N°
tavolaTable
NoIndice di
modificaChange
indexADESIVI E TARGHETTE
STICKERS AND PLATES**09**
0

RIF. REF	CODICE CODE	DESCRIZIONE	DESCRIPTION	APPLICAZIONE APPLICATION
1	999925280	ADESIVO UNICO PER 4200 Kg	SINGLE ADHESIVE FOR 4200 Kg	TUTTI I MODELLI ALL MODELS
2	999916311	TARGHETTA CASSONETTO RIFIUTI	WASTE DUMPSTER PLATE	
3	999925160	TARGHETTA PORTATA 4200 Kg	PLATE CAPACITY 4200 Kg	
4	999925370	ADESIVO COLONNA	STICKER COLUMN	
5	999924990	ADESIVO CARTER	STICKER CARTER	
6	999925000	ADESIVO OVALE	STICKER OVAL	




TAV. 7



Denominazione tavola – Table definition

N°
tavolaTable
NoIndice di
modificaChange
index**ADESIVI E TARGHETTE
STICKERS AND PLATES****09****1**

RIF. REF	CODICE CODE	DESCRIZIONE	DESCRIPTION	APPLICAZIONE APPLICATION
1	999925330	ADESIVO UNICO PER 4000 Kg	SINGLE ADHESIVE FOR 4000 Kg	SPM40AV
1	999925280	ADESIVO UNICO PER 4200 Kg	SINGLE ADHESIVE FOR 4200 Kg	SPM42-XL SPM42-XEL SPMA42-X SPMA42-XE
2	999916311	TARGHETTA CASSONETTO RIFIUTI	WASTE DUMPSTER PLATE	TUTTI I MODELLI ALL MODELS
3	999925340	TARGHETTA PORTATA 4000 Kg	PLATE CAPACITY 4000 Kg	SPM40AV
3	999925160	TARGHETTA PORTATA 4200 Kg	PLATE CAPACITY 4200 Kg	SPM42-XL SPM42-XEL SPMA42-X SPMA42-XE
4	999925370	ADESIVO COLONNA	STICKER COLUMN	
5	999924990	ADESIVO CARTER	STICKER CARTER	TUTTI I MODELLI ALL MODELS
6	999925000	ADESIVO OVALE	STICKER OVAL	

World Headquarters:
Rotary Lift
A  **DOVER** COMPANY
2700 Lanier Drive
Madison, Indiana USA
Phone: 1.800.445.5438
Phone: 1.812.273.1622
Fax: 1.800.578.5438
Fax: 1.812.273.6502
userlink@rotarylif.com
www.rotarylif.com

Germany:
(European Headquarters)
BlitzRotary GmbH
Bräunlingen
Phone: +49.0771.9233.0
Fax: +49.0771.9233.99
europe@rotarylif.com

Canada:
(Regional Sales Office)
Rotary Lift Canada
Mississauga, Ontario
Phone: 888.256.4195
Phone: 905.812.9920
Fax: 905.812.9719
canada@rotarylif.com

United Kingdom:
(Regional Sales Office)
Rotary Lift (UK) LTD.
Halstead, Essex
Phone: +44.178.747.7711
Fax: +44.178.747.7720
sales@rotarylif.idps.co.uk

Austral-Asia:
(Regional Sales Office)
Rotary Lift Austral/Asia
Petaling Jaya, Malaysia
Phone: +60.3.7660.0285
Fax: +60.3.7660.0289
rlim@rotarylif.com

