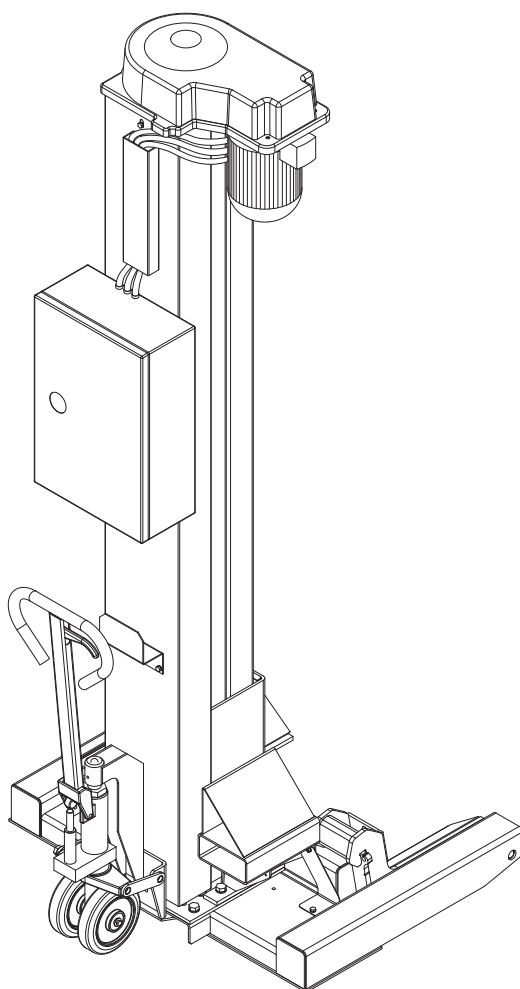




MRG55-4 MRG55-6 MRG55-8

SOLLEVATORE A COLONNE INDIPENDENTI
INDEPENDENT POST LIFT
HEBEBÜHNE MIT UNABHÄNGIGEN SÄULEN
ELEVATEUR A COLONNES INDEPENDANTES
ELEVADOR DE COLUMNAS INDEPENDIENTES



SPARE
PARTS
CATALOGUE

COMPOSIZIONE

28 pagine (copertine comprese)

COMPOSITION

28 pages (pages de la couverture incluses)

COMPOSITION

28 pages (including cover pages)

COMPOSICIÓN

28 páginas (incluidas las portadas)

ZUSAMMENSETZUNG

28 Seiten (inkl. Deckblätter)

COME ORDINARE UN PEZZO DI RICAMBIO

Per ordinare un pezzo di ricambio occorre fornire al rivenditore autorizzato il n° di codice corrispondente, che deve essere ricavato consultando la tavola relativa posta all'interno del manuale ricambi.

La **tavola** (identificata da n° e indice di revisione) deve essere selezionata consultando l'**Indice delle tavole** posto all'inizio del manuale ricambi.

A tale scopo occorre conoscere:

- il **modello** ed il n° di **matricola** della macchina cui il ricambio è destinato (riportati negli appositi campi sulla **targhetta matricola**)
- il gruppo funzionale di cui fa parte il pezzo (facendo riferimento all'**Indice figurato** posto all'interno del manuale ricambi).

HOW TO ORDER SPARE PARTS

When ordering spare parts, please always indicate the relevant **part number** to the authorised dealer. The number is to be found in the relevant table in the Spare Parts manual.

The **table** (identified by a number and a revision index) must be selected among the ones in the **tables summary** at the beginning of the spare parts manual.

In order to choose the appropriate table, you must know the following:

- **Machine model and serial number (indicated on the serial number plate).**
- **Functional unit to which the part belongs (please refer to the detailed view in the spare parts manual).**

ATTENZIONE!

Ai fini di una corretta gestione dei rischi residui sono ricollocati sulla macchina pittogrammi per il rilievo di quelle zone suscettibili di rischio in fase operativa.

Queste indicazioni sono fornite su etichette autoadesive

che recano un proprio codice di identificazione.

Importante: nel caso in cui le etichette venissero smarrite o diventassero illeggibili si prega di ordinarle alla casa costruttrice e ricollocarle secondo lo schema riportato (Tab. 9).

WARNING!

For a correct handling of residual risks, pictograms are located on the machine to show the areas subject to risk during operation. These indications are supplied on self-sticking labels bearing an identification code.

Important: should the labels be lost or become illegible, please order replacements from the manufacturer and attach them as shown in the diagram (Tab. 9).

ACHTUNG!

Für eine korrekte Verhaltensweise bei den noch bestehenden Risiken zeigen Bilderschriftzeichen auf der Ausrüstung an, welche Zonen während des Betriebs Gefahrenquellen darstellen könnten. Diese Hinweise finden Sie auf Selbstklebeetiketten, die über eine eigene

Identifikationscode verfügen.

Wichtig: Bei Verlust oder Unleserlichkeit der Etiketten bestellen Sie diese bitte bei der Herstellerfirma und bringen sie gemäss dem oben aufgeführten Schema an (Tab. 9).

ATTENTION!

Pour assurer une gestion correcte des risques résiduels, des pictogrammes sont appliqués sur la machine pour signaler les zones susceptibles de risque en phase de fonctionnement.

Ces informations sont fournies sur des étiquettes

autocollantes qui portent chacune un code d'identification.

Important: en cas de perte des étiquettes ou si elles deviennent illisibles, les commander chez le fabricant directement et les appliquer sur la machine en suivant le schéma (Tab. 9).

¡ATENCIÓN!

Con el fin de una correcta gestión de los riesgos residuos, están colocados en la máquina pitogramas para el relieve de las zonas suceptibles de riesgo en fase operativa.

Estas indicaciones se abastecen en etiquetas autoadhesivas que tienen un propio código de

identificación.

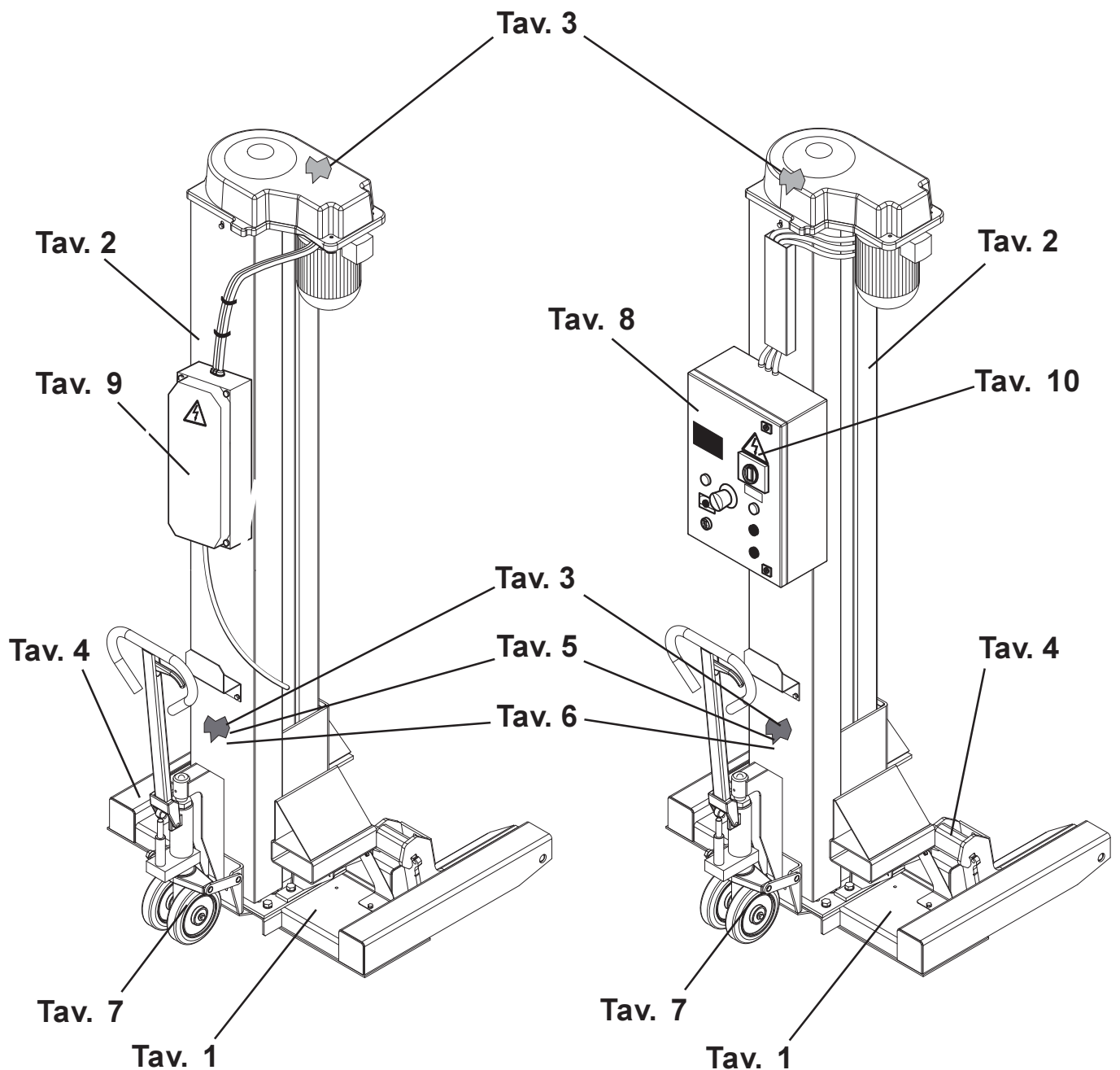
Importante: en el caso que las etiquetas se perdieran o se volvieran invisibles se ruega pedir las a la casa constructora y volverlas a colocar según el esquema indicado (Tab. 9).

INDICE FIGURATO

La consultazione dell'indice figurato e dell'indice delle tavole qui di seguito riportato, permette una rapida individuazione dei principali gruppi che costituiscono le macchine e delle relative tavole per l'ordinazione delle parti di ricambio.

ILLUSTRATED SUMMARY

The figure and the following summary allow quick identification of machine main units and relevant tables for ordering spare parts.



INDICE DELLE TAVOLE - INDEX OF SPARE PARTS TABLES

GRUPPO BASE BASE GROUP			VALIDA PER I MODELLI APPLY TO MODELS			
N° tavola / Indice modifica Table no./ Change index	Data ultimo aggiornamento Latest revision made on	N° modifica tecnica Technical change no.	MRG55-4	MRG55-6	MRG55-8	.
			Matricola da cui è valida la tavola: Starting from serial no.:			
1/0	06/17	/	001	001	001	.
.
.
.

GRUPPO COLONNA COLUMN GROUP			VALIDA PER I MODELLI APPLY TO MODELS			
N° tavola / Indice modifica Table no./ Change index	Data ultimo aggiornamento Latest revision made on	N° modifica tecnica Technical change no.	MRG55-4	MRG55-6	MRG55-8	.
			Matricola da cui è valida la tavola: Starting from serial no.:			
2/0	06/17	/	001	001	001	.
.
.
.

GRUPPO TRASMISSIONE TRANSMISSION GROUP			VALIDA PER I MODELLI APPLY TO MODELS			
N° tavola / Indice modifica Table no./ Change index	Data ultimo aggiornamento Latest revision made on	N° modifica tecnica Technical change no.	MRG55-4	MRG55-6	MRG55-8	.
			Matricola da cui è valida la tavola: Starting from serial no.:			
3/0	06/17	/	001	001	001	.
.
.
.

GRUPPO CARRELLO CARRIAGE GROUP			VALIDA PER I MODELLI APPLY TO MODELS			
N° tavola / Indice modifica Table no./ Change index	Data ultimo aggiornamento Latest revision made on	N° modifica tecnica Technical change no.	MRG55-4	MRG55-6	MRG55-8	.
			Matricola da cui è valida la tavola: Starting from serial no.:			
4/0	06/17	/	001	001	001	.
.
.
.

GRUPPO COLONNA FRENO BRAKE COLUMN GROUP			VALIDA PER I MODELLI APPLY TO MODELS			
N° tavola / Indice modifica Table no./ Change index	Data ultimo aggiornamento Latest revision made on	N° modifica tecnica Technical change no.	MRG55-4	MRG55-6	MRG55-8	.
			Matricola da cui è valida la tavola: Starting from serial no.:			
5/0	06/17	/	001	001	001	.
.
.
.

INDICE DELLE TAVOLE - INDEX OF SPARE PARTS TABLES

GRUPPO ALLINEAMENTO ALIGNMENT GROUP			VALIDA PER I MODELLI APPLY TO MODELS			
N° tavola / Indice modifica Table no./ Change index	Data ultimo aggiornamento Latest revision made on	N° modifica tecnica Technical change no.	MRG55-4	MRG55-6	MRG55-8	.
			Matricola da cui è valida la tavola: Starting from serial no.:			
6/0	06/17	/	001	001	001	.
.
.
.

GRUPPO POMPA SOLLEVAMENTO LIFTING PUMP UNIT			VALIDA PER I MODELLI APPLY TO MODELS			
N° tavola / Indice modifica Table no./ Change index	Data ultimo aggiornamento Latest revision made on	N° modifica tecnica Technical change no.	MRG55-4	MRG55-6	MRG55-8	.
			Matricola da cui è valida la tavola: Starting from serial no.:			
7/0	06/17	/	001	001	001	.
.
.
.

IMPIANTO COLONNA PRINCIPALE MAIN COLUMN SYSTEM			VALIDA PER I MODELLI APPLY TO MODELS			
N° tavola / Indice modifica Table no./ Change index	Data ultimo aggiornamento Latest revision made on	N° modifica tecnica Technical change no.	MRG55-4	MRG55-6	MRG55-8	.
			Matricola da cui è valida la tavola: Starting from serial no.:			
8/0	06/17	/	001	001	001	.
8 BIS/0	06/17	/	001	001	001	.
.
.
.

IMPIANTO COLONNA SATELLITE SECONDARY COLUMN SYSTEM			VALIDA PER I MODELLI APPLY TO MODELS			
N° tavola / Indice modifica Table no./ Change index	Data ultimo aggiornamento Latest revision made on	N° modifica tecnica Technical change no.	MRG55-4	MRG55-6	MRG55-8	.
			Matricola da cui è valida la tavola: Starting from serial no.:			
9/0	06/17	/	001	001	001	.
.
.
.

ADESIVI E DISPOSITIVI SEGNAL. DI PERICOLO TABLE FOR LABELS AND DANGER WARNING DEVICES			VALIDA PER I MODELLI APPLY TO MODELS			
N° tavola / Indice modifica Table no./ Change index	Data ultimo aggiornamento Latest revision made on	N° modifica tecnica Technical change no.	MRG55-4	MRG55-6	MRG55-8	.
			Matricola da cui è valida la tavola: Starting from serial no.:			
10/0	06/17	/	001	001	001	.
.
.
.

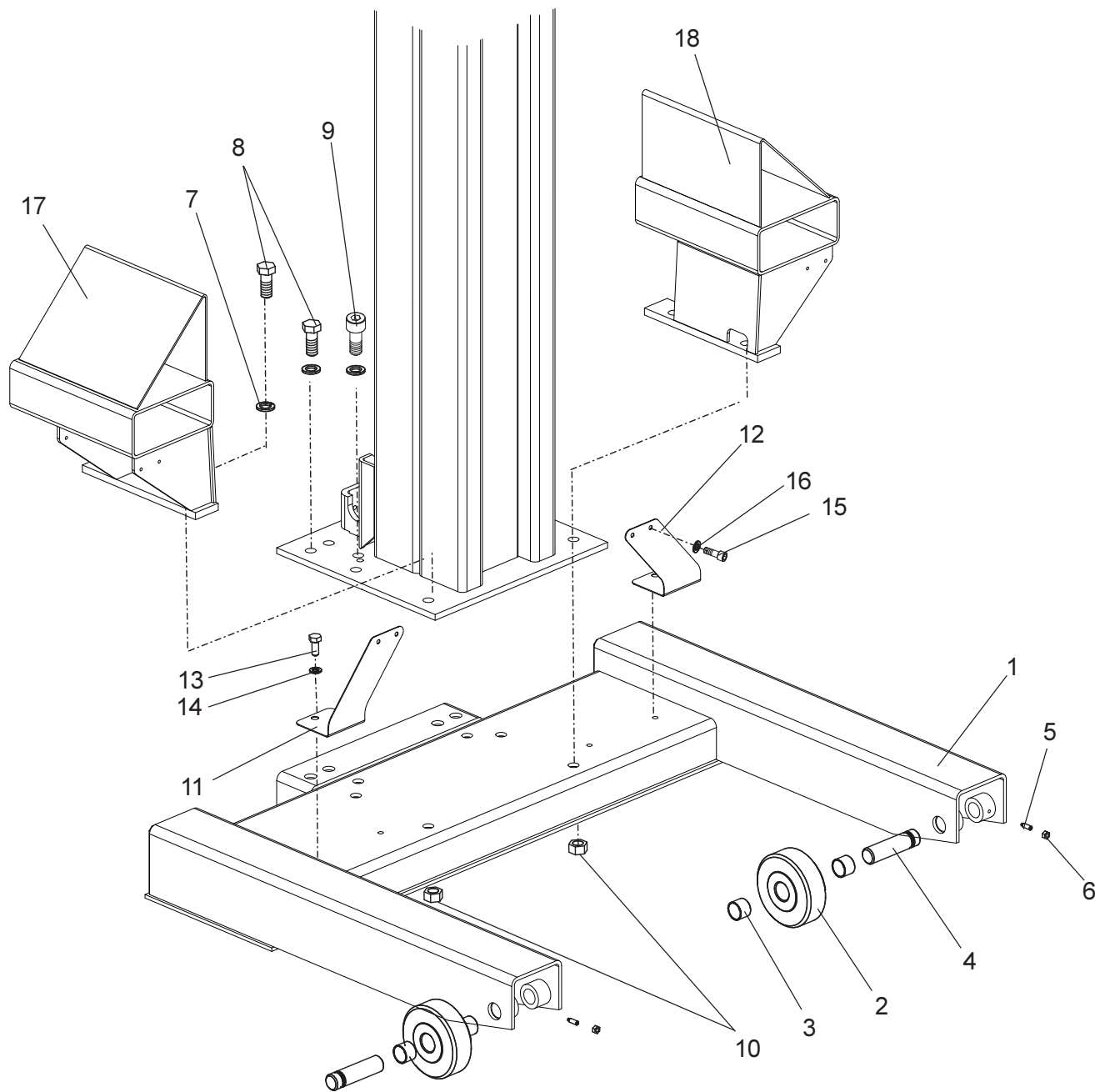
Denominazione tavola - Table definition

Valida per i modelli - Apply to models

N°tavola / Indice di modifica
Table no. / Change index

GRUPPO BASE
BASE GROUP

1/0



<u>Denominazione tavola - Table definition</u> GRUPPO BASE BASE GROUP	<u>Valida per i modelli - Apply to models</u>	N°tavola / Indice di modifica Table no. / Change index <h1 style="text-align: center;">1/0</h1>
---	---	---

RIF. REF	CODICE CODE	DESCRIZIONE DESCRIPTION	APPLICAZIONE APPLICATION
1	052590030	INS. BASE	TUTTI I MODELLI - ALL MODELS (*)
2	052510030	RUOTA PORTANTE	
3	630014	BOCCOLA	
4	052319170	PERNO	
5	211019	VITE STEI M6x16	
6	224007	DADO M6	
7	238020	RONDELLA ELASTICA D.17	
8	203237	VITE M16x50	
	256181	VITE M16x40	
9	206333	VITE TCEI M16x45	
10	224018	DADO M16	
11	052510340	SALVAPIEDI DX	
12	052510350	SALVAPIEDI SX	
13	203035	VITE TE 8X20	
14	238006	ROND.ELAST 8,4X14,4X2	
15	206012	VITE TCEI M6x10	
16	238004	ROND.ELAST 6,4X11,4X1,6	
17	052510270	SUPPORTO FORCHE MULETTO DX	
18	052510280	SUPPORTO FORCHE MULETTO SX	

(*) Vedi intestazione: "Valida per i modelli" - See: "Apply to models"

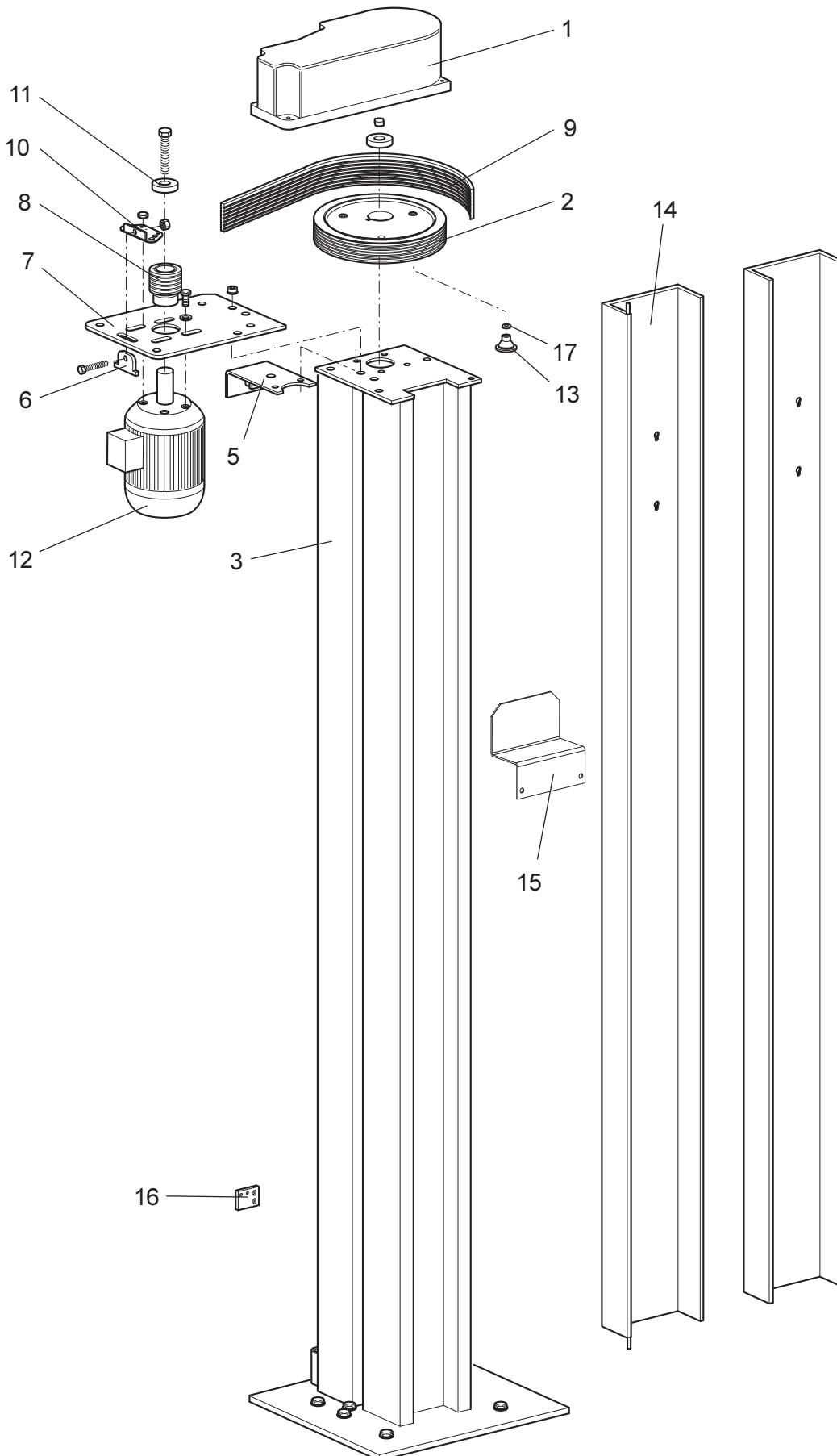
Denominazione tavola - Table definition

Valida per i modelli - Apply to models

N°tavola / Indice di modifica
Table no. / Change index

**GRUPPO COLONNA
COLUMN GROUP**

2/0



<u>Denominazione tavola - Table definition</u> GRUPPO COLONNA COLUMN GROUP	<u>Valida per i modelli - Apply to models</u>	N°tavola / Indice di modifica Table no. / Change index 2/0
--	---	---

RIF. REF	CODICE CODE	DESCRIZIONE DESCRIPTION	APPLICAZIONE APPLICATION
1	052519050	CARTER PULEGGE	TUTTI I MODELLI - ALL MODELS (*)
2	052518270	PULEGGIA D. 300	
3	052510010	INS. COLONNA	
4	052321310	INS. ATTACCO TRANSPALLET	
5	052513010	INS. SUPP. CARTER	
6	052519040	AGGANCIO TENDITORE	
7	052519081	SUPPORTO MOTORE	
8	052518260	PULEGGIA 50x28	
9	412105	CINGHIA POLIV. 1092/26-430	
10	047119070	TENDITORE	
11	10600124	RONDELLA	
12	900002890	MOTORE 230/400V 50Hz	
13	052518340	CAMMA INT. PROSSIMITA'	
14	052513111	INS. CARTER COL. COMANDO	
15	052380610	REGGICAVO	
16	250010180	SUPPORTO MICRO FCD	
17	238006	RONDELLA	

(*) Vedi intestazione: "Valida per i modelli" - See: "Apply to models"

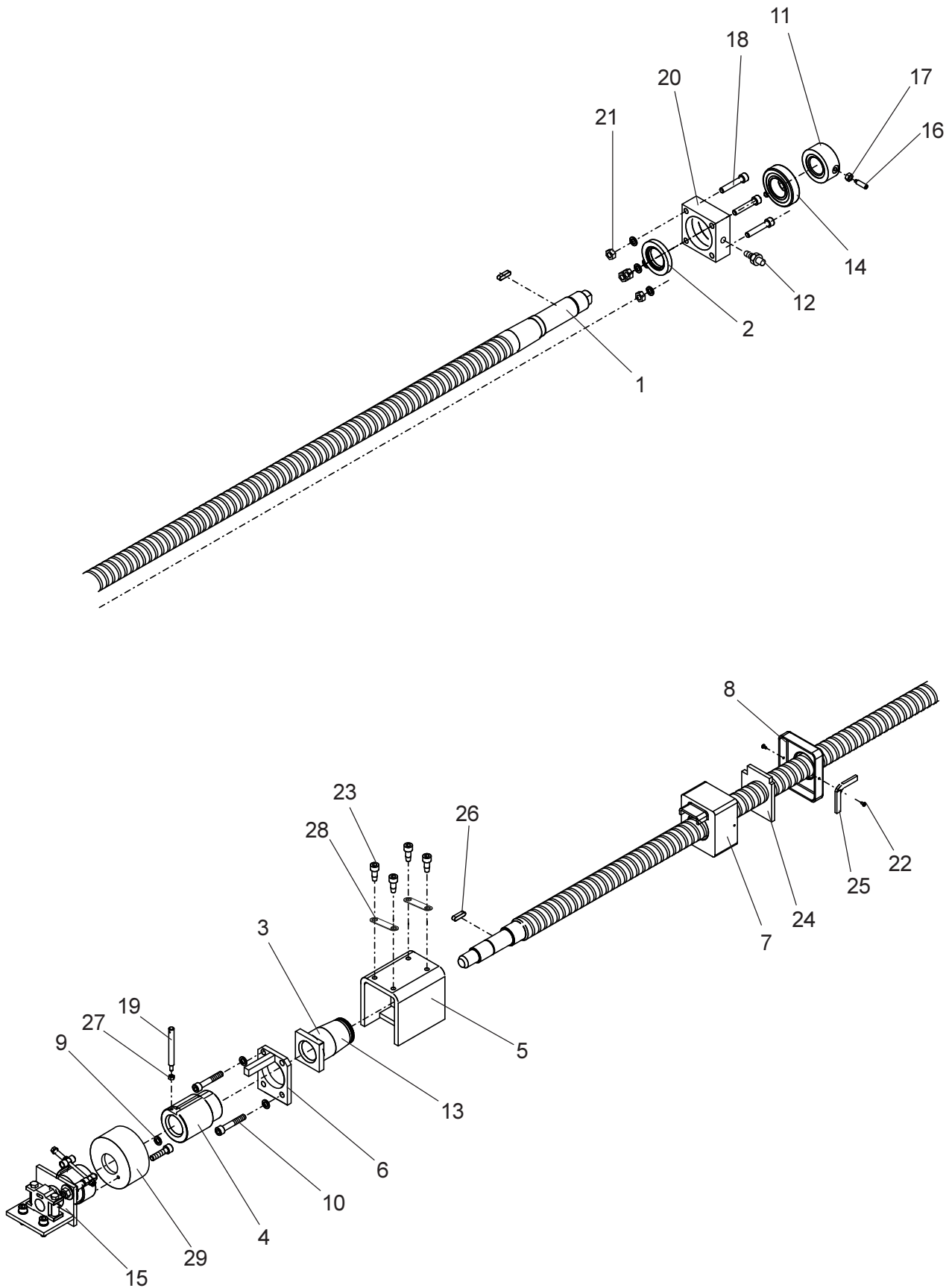
Denominazione tavola - Table definition

Valida per i modelli - Apply to models

N°tavola / Indice di modifica
Table no. / Change index

**GRUPPO TRASMISSIONE
TRANSMISSION GROUP**

3/0



Denominazione tavola - Table definition <p style="text-align: center;">GRUPPO TRASMISSIONE TRANSMISSION GROUP</p>	Valida per i modelli - Apply to models	N°tavola / Indice di modifica Table no. / Change index <p style="text-align: center; font-size: 2em;">3/0</p>
---	--	--

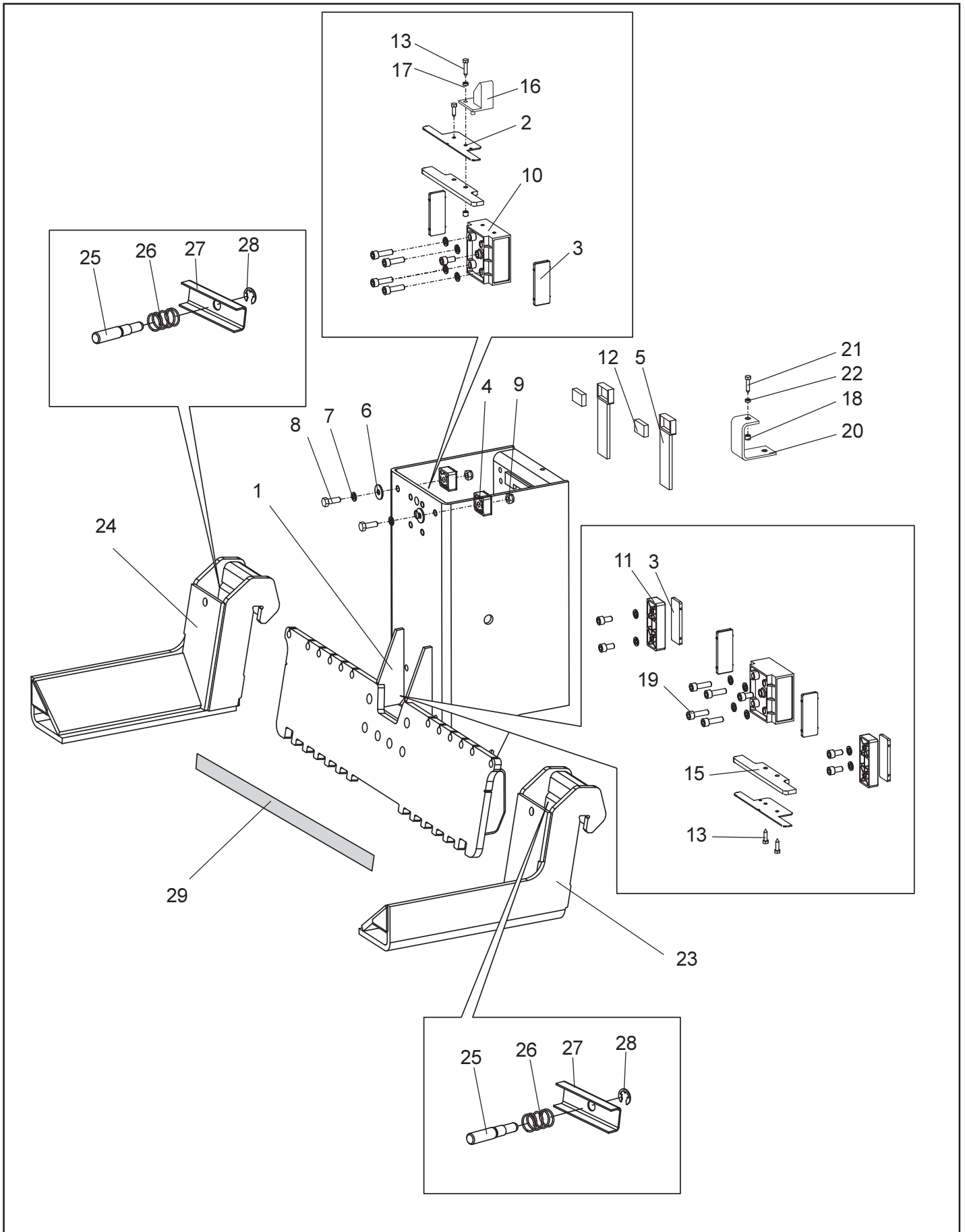
RIF. REF	CODICE CODE	DESCRIZIONE DESCRIPTION	APPLICAZIONE APPLICATION
1	052518020	VITE DI SOLLEVAMENTO	SCREW
2	052518320	BOCCOLA OSTACOLO	BUSHING
3	052518180	CHIOCCIOLA PORTANTE	MAIN NUT
4	052518090	CHIOCCIOLA DI SICUREZZA	SAFETY NUT
5	052518070	INS. SUPPORTO BUSTA	SUPPORT
6	052518050	INS. TIMONAMENTO C. CHIOC.	PLATE
7	052518191	VASCHETTA	CONTAINER
8	052518201	COPERCHIO	COVER
9	238007	RONDELLA ELAST. D. 10,5	WASHER
10	206177	VITE M10x60	SCREW
11	052318130	GHIERA PORTANTE	MAIN RING NUT
12	299097	INGRASSATORE	GREASER
13	401113	GURNIZIONE OR 3187	GASKET
14	607512	CUSCINETTO 32208	BEARING
15	TAV. N. 5	INS. MTG. FRENO	BRAKE ASSEMBLY
16	211101	VITE STEI M8x35	SCREW
17	224009	DADO M8	NUT
18	206066	VITE TCEI M 10x50	SCREW
19	052518210	INDICE USURA	WEAR INDICATOR
20	052518010	SUPPORTO CUSCINETTO	SUPPORT
21	224011	DADO M10	NUT
22	220005	VITE TBC AUT. 3,5x12,9	SCREW
23	256057	VITE TE 10x25 D.10,9	SCREW
24	52518230	FELTRO	FELT
25	47018630	STOPPINO	TONGUE
26	231004	CHIAVETTA 8x7xL 30	KEY
27	224007	DADO M6	NUT
28	052520250	PIASTRINO ANTISVITAMENTO	PLATE
29	052518100	TAMBURO FRENO	DRUM

TUTTI I MODELLI
- ALL MODELS (*)

(*) Vedi intestazione: "Valida per i modelli" - See: "Apply to models"

**GRUPPO CARRELLO
CARRIAGE GROUP**

4/0



Denominazione tavola - Table definition <p style="text-align: center;">GRUPPO CARRELLO CARRIAGE GROUP</p>	Valida per i modelli - Apply to models	N°tavola / Indice di modifica Table no. / Change index <p style="text-align: center; font-size: 2em;">4/0</p>
---	--	--

RIF. REF.	CODICE CODE	DESCRIZIONE DESCRIPTION	APPLICAZIONE APPLICATION
1	052514090	INS. CARRELLO	CARRIAGE UNIT
2	121kp233	FERMA FELTRO	FELT STOP
3	047219010	PATTINO	SLIDING BLOCK
4	046405991	PATTINO FRONTALE	FRONT SLIDING BLOCK
5	047019360	PATTINO POSTERIORE	REAR SLIDING BLOCK
6	237043	RONDELLA 11x30x2,5	WASHER
7	238007	RONDELLA D.10,5	WASHER
8	203193	VITE TE M 1 0x30	SCREW
9	228022	DADO M10	NUT
10	047019060	SUPPORTO PATTINI CENTRALE	SUPPORT
11	047219020	PORTAPATTINO INFERIORE	SLIDING-BLOCK HOLDER
12	047019370	FELTRO POSTERIORE	FELT
13	220085	VITE TE 6,3x25	SCREW
14	220086	VITE TE 6,3x32	SCREW
15	121kp0220	FELTRO	FELT
16	04640527	CAMMA FINECORSIA	CAM
17	04640586	DISTANZIALE CAMMA	SPACER
18	224007	DADO M6	NUT
19	206106	VITE TCEI M10x35	SCREW
20	052520040	ATTACCO CAVETTO	SUPPORT CABLE
21	203127	VITE TE M6x25	SCREW
22	238004	ROND. EL Ø 6	WASHER
23	052625120	FORCA SINISTRA	LEFT FORK
24	052625110	FORCA DESTRA	RIGHT FORK
25	052625210	PERNO	PIN
26	052625280	MOLLA	SCREW
27	299024	ANELLO DI FERMO	WASTE PLATE
28	052625270	LAMIERA A "C"	"C" METAL SHEET
29	052625260	ETICHETTE POSIZIONE FORCHE	FORK POSITION LABEL

TUTTI I MODELLI
- ALL MODELS (*)

(*) Vedi intestazione: "Valida per i modelli" - See: "Apply to models"

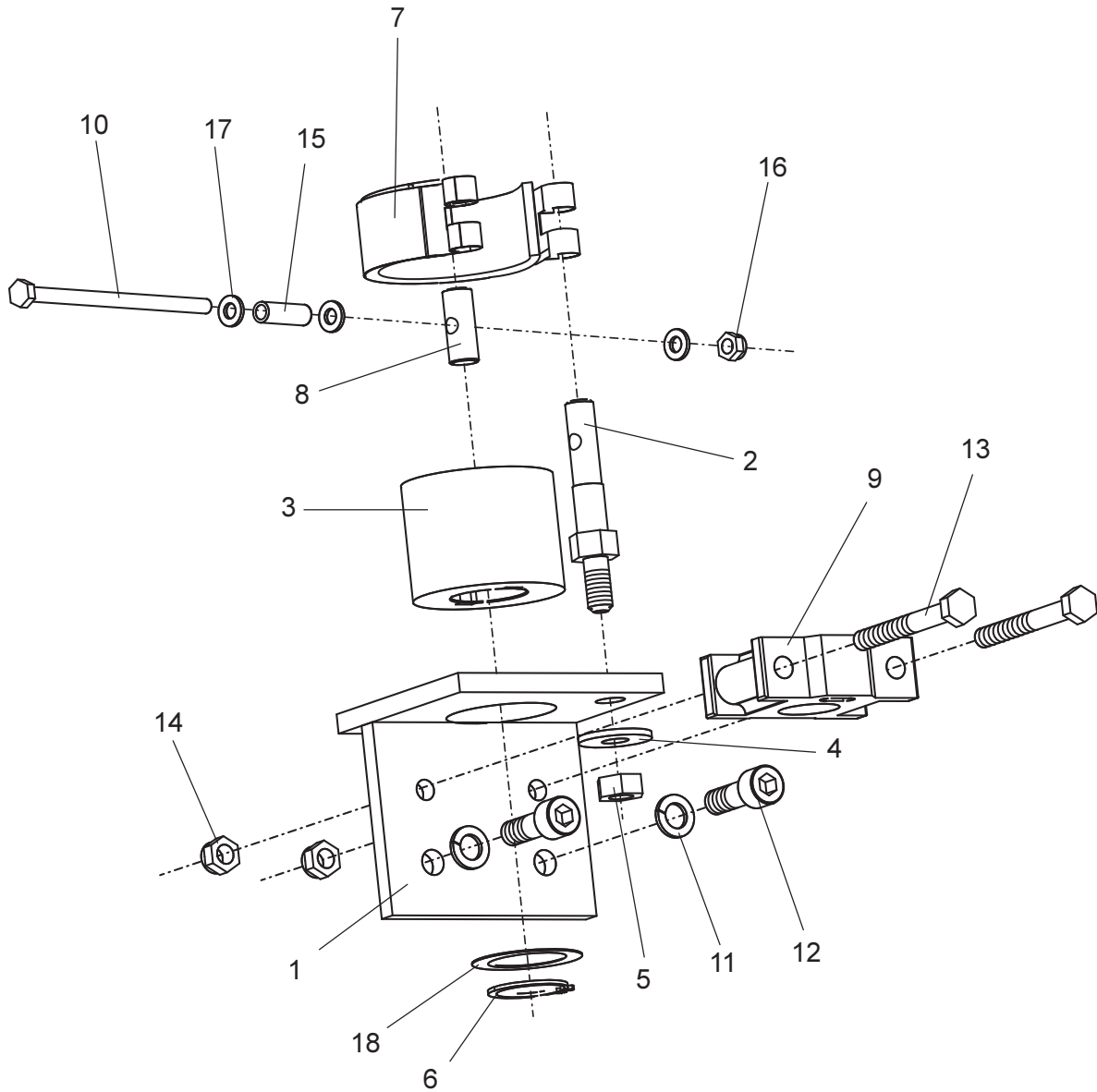
Denominazione tavola - Table definition

Valida per i modelli - Apply to models

N°tavola / Indice di modifica
Table no. / Change index

**GRUPPO COLONNA FRENO
BRAKE COLUMN GROUP**

5/0



<u>Denominazione tavola - Table definition</u> <p style="text-align: center;">GRUPPO COLONNA FRENO BRAKE COLUMN GROUP</p>	<u>Valida per i modelli - Apply to models</u>	N°tavola / Indice di modifica Table no. / Change index <p style="text-align: center; font-size: 2em;">5/0</p>
---	---	--

RIF. REF	CODICE CODE	DESCRIZIONE DESCRIPTION	APPLICAZIONE APPLICATION
1	052518130	INS. SUPPORTO FRENO BRAKE SUPPORT ASS.	TUTTI I MODELLI - ALL MODELS (*)
2	052518120	PERNO FILETTATO THREADED PIN	
3	052518100	TAMBURO FRENO DRUM	
4	236007	RONDELLA M10 WASHER	
5	224011	DADO M10 NUT	
6	243016	ANELLO PER EST. D.30 RING	
7	121kp537	INS. FASCIA FRENANTE BRAKING PART UNIT	
8	121kp543	PERNO CYLINDER	
9	047018240	SUPPORTO SUPPORT	
10	201412	VITE M6x100 SCREW	
11	238007	RONDELLA ELAS. D. 10,5 WASHER	
12	206193	VITE TCEI M10x30 SCREW	
13	203260	VITE TE M8x70 SCREW	
14	228017	DADO M8 NUT	
15	20gt_341	MOLLA SPRING	
16	228004	DADO M6 NUT	
17	236004	RONDELLA WASHER	
18	237518	RONDELLA 32x45x0,5 WASHER	

(*) Vedi intestazione: "Valida per i modelli" - See: "Apply to models"

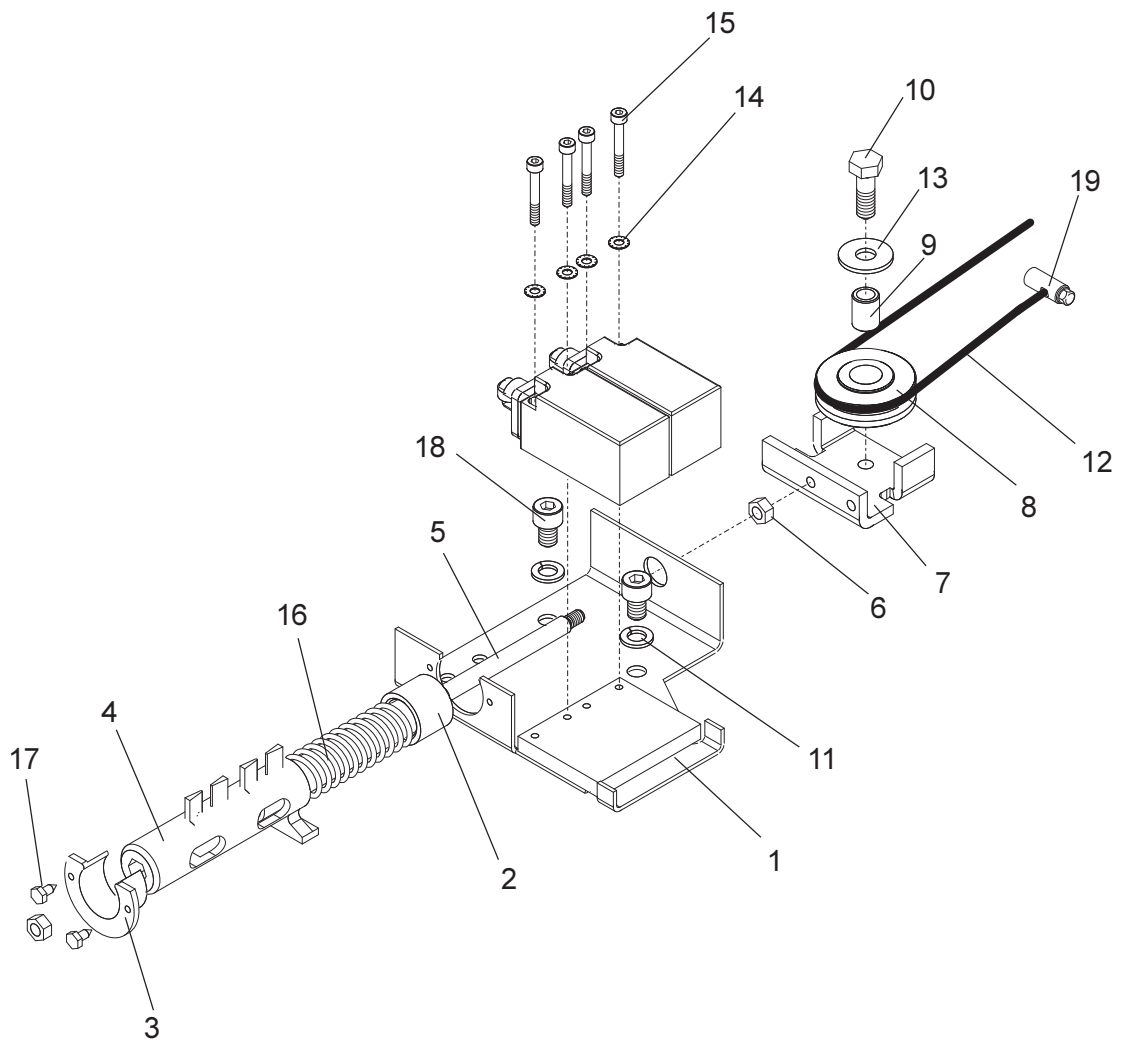
Denominazione tavola - Table definition

Valida per i modelli - Apply to models

N°tavola / Indice di modifica
Table no. / Change index

**GRUPPO ALLINEAMENTO
ALIGNMENT GROUP**

6/0



<u>Denominazione tavola - Table definition</u> GRUPPO ALLINEAMENTO ALIGNMENT GROUP	<u>Valida per i modelli - Apply to models</u>	N°tavola / Indice di modifica Table no. / Change index <h1 style="text-align: center;">6/0</h1>
--	---	---

RIF. REF	CODICE CODE	DESCRIZIONE DESCRIPTION	APPLICAZIONE APPLICATION
1	052519020	SUPPORTO MICRO	SUPPORT
2	047019260	BOCCOLA GUIDA	BUSHING
3	047019270	BOCCOLA APERTA	BUSHING
4	052519090	CAMMA	CAM
5	047019201	ASTA	ROD
6	224007	DADO M6	NUT
7	052319140	SUPPORTO	SUPPORT
8	047019231	CARRUCOLA	PULLEY
9	047019220	DISTANZIALE	SPACER
10	203038	VITE M8x25	SCREW
11	238006	RONDELLA ELASTICA D.8,4	WASHER
12	052520010	CAVO DI RIALLINEO	ALIGNMENT CABLE
13	237012	RONDELLA TRANCIATA 9x24x2	WASHER
14	239018	RONDELLA DENT. EST.	WASHER
15	206356	VITE M4x30	SCREW
16	950001590	MOLLA	SPRING
17	21479	VITE AUTOFILETTANTE	SCREW
18	206206	VITE M8x12	SCREW
19	999084	MORSETTO	CLAMP

TUTTI I MODELLI
- ALL MODELS (*)

(*) Vedi intestazione: "Valida per i modelli" - See: "Apply to models"

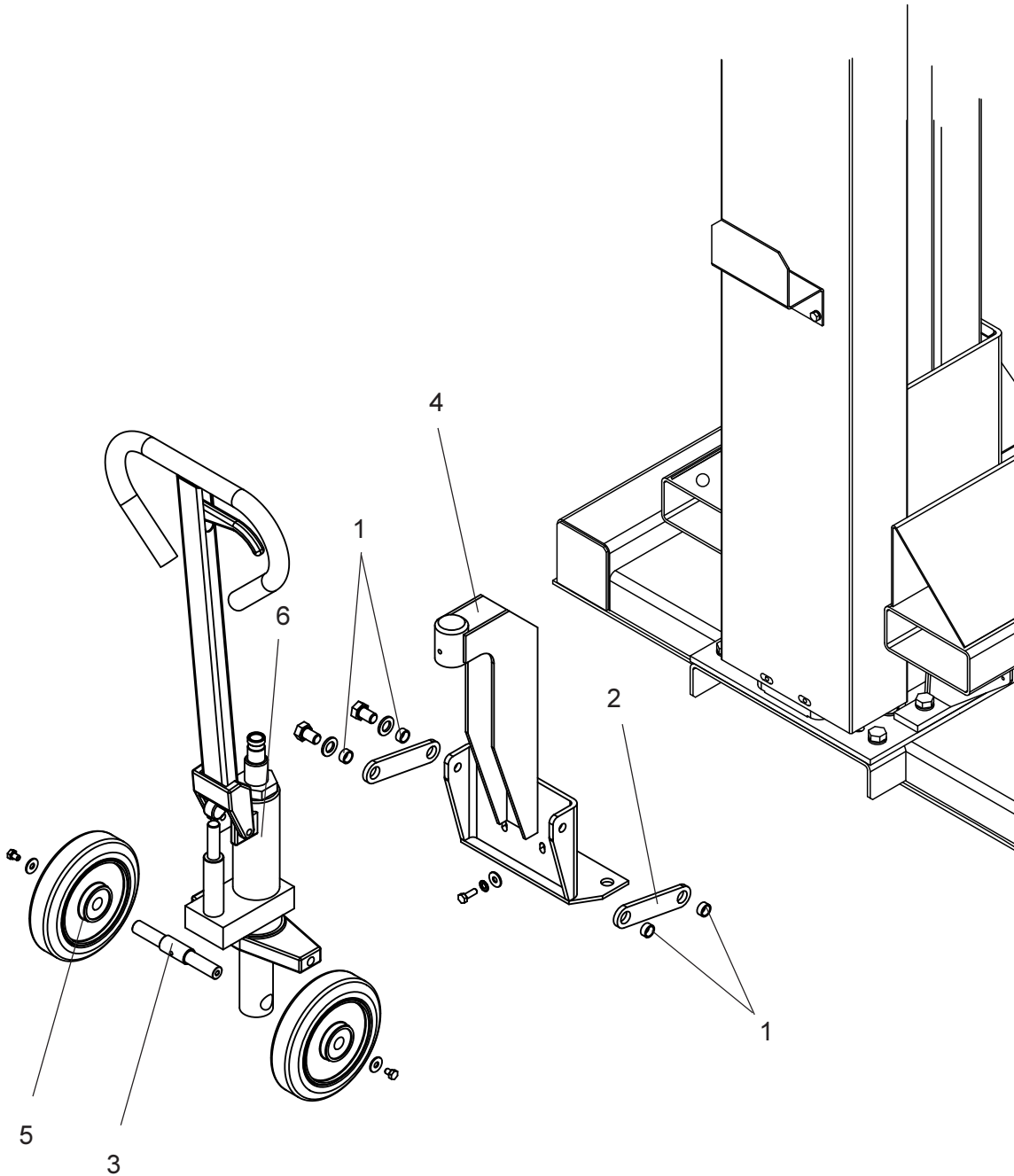
Denominazione tavola - Table definition

Valida per i modelli - Apply to models

N°tavola / Indice di modifica
Table no. / Change index

**GRUPPO POMPA SOLLEVAMENTO
LIFTING PUMP UNIT**

7/0



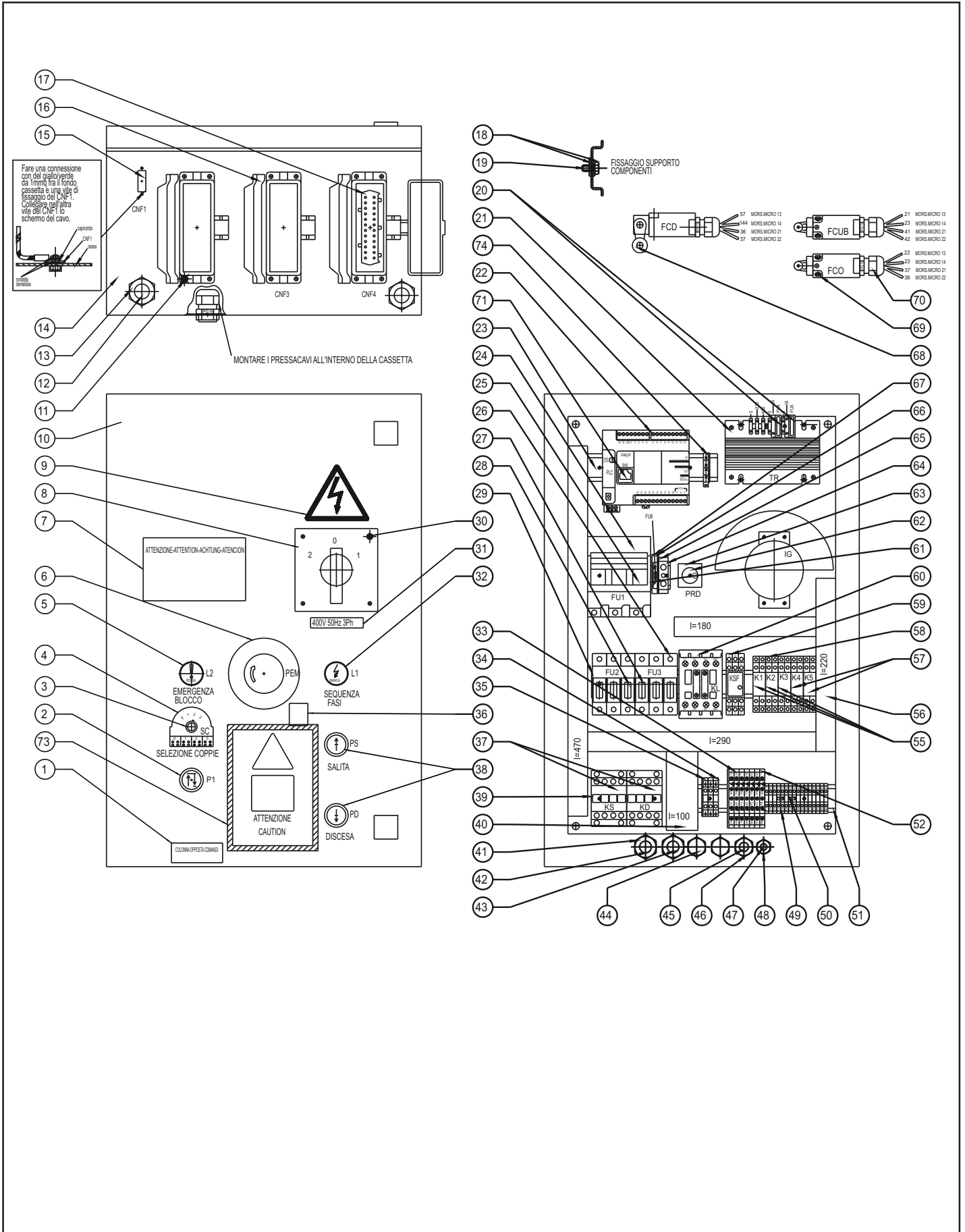
<u>Denominazione tavola - Table definition</u> GRUPPO POMPA SOLLEVAMENTO LIFTING PUMP UNIT	<u>Valida per i modelli - Apply to models</u>	N°tavola / Indice di modifica Table no. / Change index 7/0
--	---	---

RIF. REF	CODICE CODE	DESCRIZIONE DESCRIPTION		APPLICAZIONE APPLICATION
1	052321050	BOCCOLA	BUSH	TUTTI I MODELLI - ALL MODELS (*)
2	052321040	BIELLA TRANSPALLET	LINK ROD	
3	052006231	STAFFA FISSAGGIO TRAN	BRACKET	
4	052321310	INS. ATTACCO TRANSPALL	CONNECTION ASS.BLY	
5	701014	RUOTA GOMMA	WHEEL	
6	05206221	INSIEME POMPA SOLLEVAMENTO	LIFT PUMP	

(*) Vedi intestazione: "Valida per i modelli" - See: "Apply to models"

IMPIANTO COLONNA PRINCIPALE MAIN COLUMN SYSTEM

8/0



Denominazione tavola - Table definition <h2 style="text-align: center;">IMPIANTO COLONNA PRINCIPALE MAIN COLUMN SYSTEM</h2>	Valida per i modelli - Apply to models	N°tavola / Indice di modifica Table no. / Change index <h1 style="text-align: center;">8/0</h1>
--	--	---

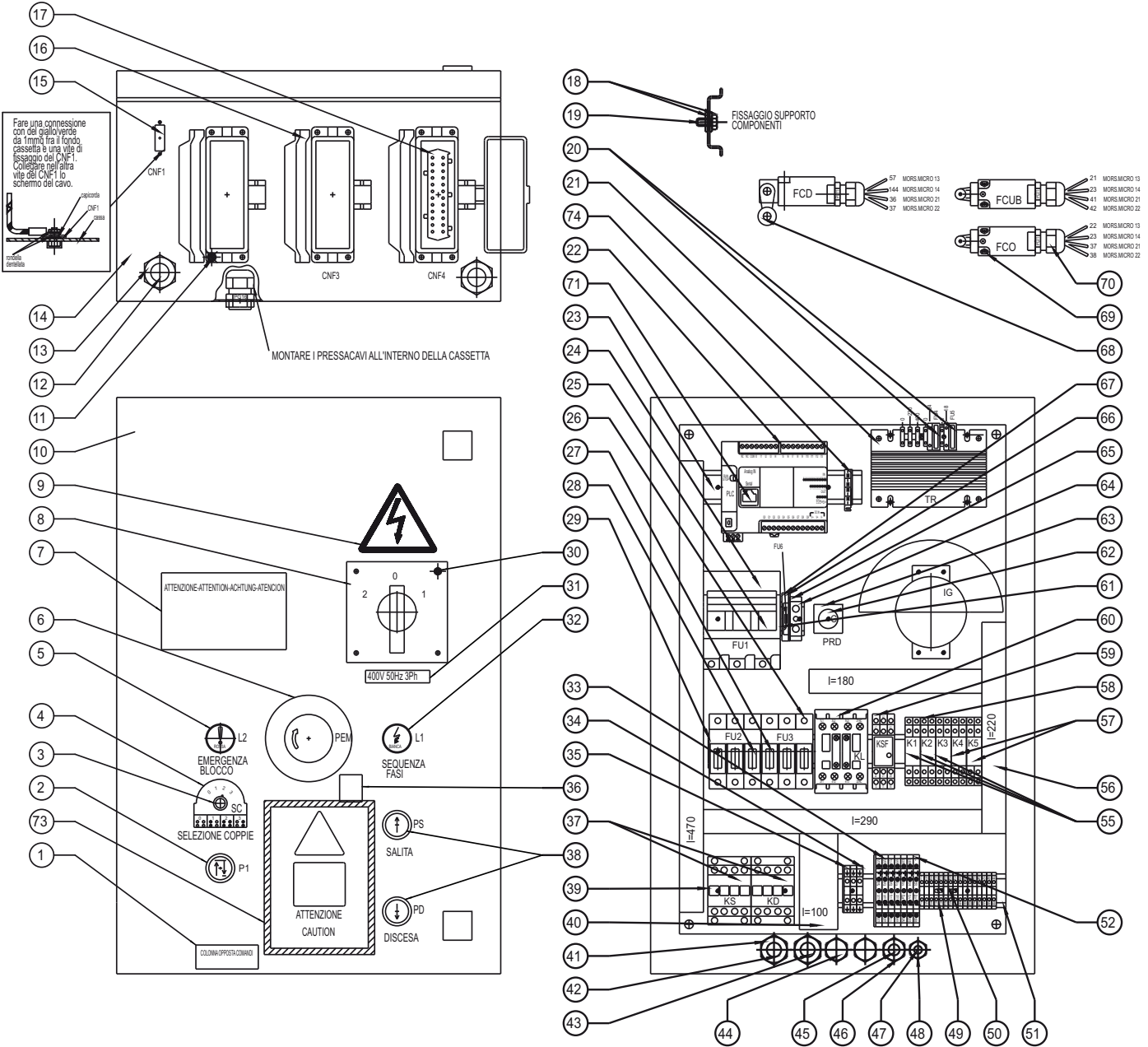
RIF. REF	CODICE CODE	DESCRIZIONE DESCRIPTION	APPLICAZIONE APPLICATION
1	99990798	TABELLA ISTRUZIONI COLLEGAMENTO	INSTRUCTION TABLE
2	517056AS1	INS.PULSANTE DI SINGOLO	SINGLE PUSH-BUTTON ASSEMBLY
3	550001AS2	INS.COMMUTATORE SELEZIONE COPPIE	SWITCH ASSEMBLY
4	99990799	TABELLA POSIZIONE SELETORE	SELECTOR POSITION TABLE
5	517058AS2	INS.SPIA DI DISALLINEAMENTO	MISALIG. WARNING LIGHT ASSEMBLY
6	517254	INS.FUNGO DI EMERGENZA	EMERGENCY PUSH-BUTTON
7	99990797	TABELLA AZZERAMENTO INTERRUTTORE	SWITCH RESETTING TABLE
8	05221100	INVERTITORE GENERALE	MAIN INVERTER
9	99990758	TARGHETTA PERICOLO	DANGER PLATE
10	99990655	TABELLA MARCHIO VERTICALE BIANCO	TABLE
11	236025	RONDELLA PIANA Ø4.3 ZN	WASHER
12	052211080	INS.CAVO DI ALIMENTAZIONE	POWER CABLE ASSEMBLY
	052366410	INS.CAVO DI ALIMENTAZIONE	POWER CABLE ASSEMBLY
13	599047	PRESSACAVO PG21 CON GHIERA	CABLE GRIP WITH RING NUT
14	052505020	SCHEMA FORATURA CASS.COM.	DIAGRAM
	239025	RONDELLA DENT.EST.Ø3.2 ZN	WASHER
15	550053	VITE PER FISSAGGIO CONNETTORE	SCREW
	550019	CONNETTORE 15 POLI FEMMINA	FEMALE 15-POLE CONNECTOR
16	520038	CUSTODIA FISSA PER CONN.24 POLI	FIXED HOUSING FOR 24-PIN CONN.
17	520033	FRUTTO PRESA 24 POLI	24-PIN SOCKET
18	239018	RONDELLA DENT.EST.Ø4.3 ZN	
19	216160	VITE TC M4X12 Zn	SCREW
20	507069	FUSIBILE 5X20 250V 4A RAPIDO	FUSE 5X20 250V 4A QUICK
21	052365260	TRASFORMATORE 200VA	TRANSFORMER 200VA
	528061	TRASFORMATORE 200VA (VERS.HDS)	TRANSFORMER 200VA (VERS.HDS)
22	052365272	PLC PROGRAMMATO	PROGRAMMED PLC
23	052365360	SUPPORTO PLC	PLC SUPPORT
24	515031	PORTAFUSIBILE TRIPOLARE (14X51)	FUSE HOLDER
25	507010	FUSIBILE 14X51 32A 500V aM 380/460V 50/60Hz	FUSE 14X51 32A 500V aM 380/460V 50/60Hz
	507102	FUSIBILE 14X51 50A 500V aM 208/230V 50/60Hz	FUSE 14X51 50A 500V aM 208/230V 50/60Hz
26	515025	PORTAFUSIBILE TRIPOLARE (10X38)	FUSE HOLDER
27	507019	FUSIBILE 10X38 2A 500V GL	FUSE 10X38 2A 500V GL
28	507094	FUSIBILE 10X38 10A 500V aM 380/460V 50/60Hz	FUSE 10X38 10A 500V Am 380/460V 50/60Hz
	507045	FUSIBILE 10X38 16A 500V aM 208/230V 50/60Hz	FUSE 10X38 16A 500V aM 208/230V 50/60Hz
29	058066250	SUPPORTO PER RELE`	RELAY SUPPORT
30	224003	DADO ESAGONALE MEDIO M4 ZN	NUT
31	999912380	ETICHETTA 400V 50Hz 3Ph	POWER PLATE
	999912390	ETICHETTA 230V 50Hz 3Ph	
	999912520	ETICHETTA 380V 60Hz 3Ph	
	999912510	ETICHETTA 220V 60Hz 3Ph	
	999915320	ETICHETTA 208V 60Hz 3Ph	
	999913790	ETICHETTA 440V 50Hz 3Ph	
	999912960	ETICHETTA 460V 50Hz 3Ph	
32	517059AS2	INS.SPIA SEQUENZA FASI	PHASE SEQUENCE LIGHT ASSEMBLY
33	510212	PIASTRINO TERMINALE	TERMINAL PLATE
34	510150	MORSETTO GIALLO/VERDE 4MMQ	YELLOW/GREEN TERMINAL
36	599090	SUPPORTO AUTOADESIVO	SUPPORT
	599073	COLLARE 2.4X140X1.6	COLLAR
37	522137	CONTATTORE SALITA/DISCESA	CONTACTOR
38	517088AS1	INS.PULSANTE SALITA/DISCESA	LIFTING/LOWERING PUSH-BUTTON
39	052365280	SUPPORTO APPARECCHIATURE	SUPPORT
40	599250	CANALINA CON COPERCHIO 40X60	
41	599139	PRESSACAVO PG16 CON GHIERA	CABLE GRIP WITH RING NUT
42	052565310	INS.CAVO MOTORE CASSETTA COMANDI	MOTOR CABLE SET

TUTTI I MODELLI
- ALL MODELS (*)

(*) Vedi intestazione: "Valida per i modelli" - See: "Apply to models"

IMPIANTO COLONNA PRINCIPALE MAIN COLUMN SYSTEM

8BIS/0



Denominazione tavola - Table definition <p style="text-align: center;">IMPIANTO COLONNA PRINCIPALE MAIN COLUMN SYSTEM</p>	Valida per i modelli - Apply to models	N°tavola / Indice di modifica Table no. / Change index <p style="text-align: center; font-size: 2em;">8BIS/0</p>
---	--	---

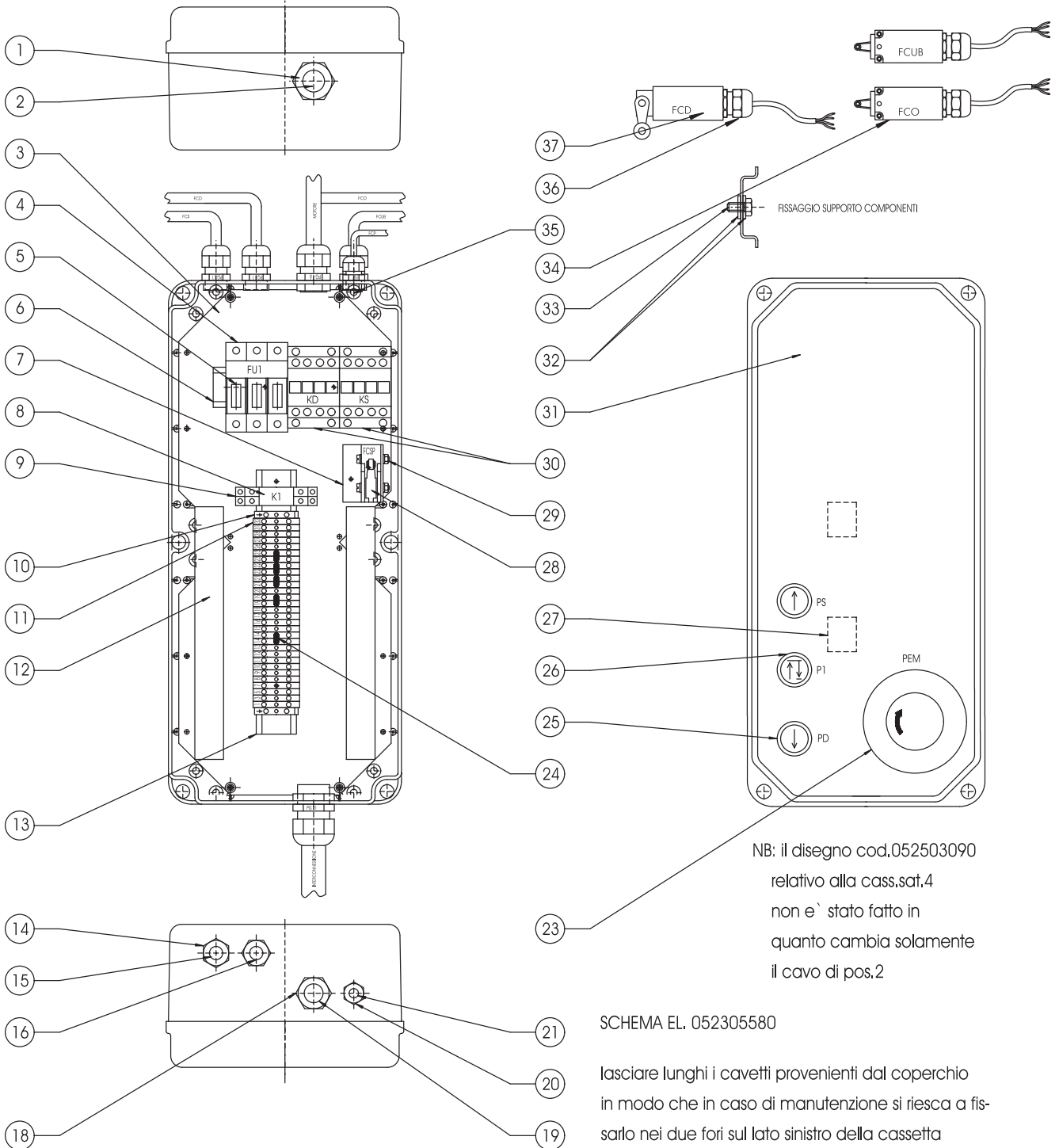
RIF. REF	CODICE CODE	DESCRIZIONE DESCRIPTION	APPLICAZIONE APPLICATION
44	-	-	-
45	052565440	INS.CAVO FCS CON MICRO CASS.COM.	CONTROL BOX CABLE ASSEMBLY
46	599074	PRESSACAVO PG11 CON GHIERA	CABLE GRIP WITH RING NUT
47	052365061	INSIEME MICRO DI PROSSIMITA`	PROXIMITY SWITCH ASSEMBLY
48	599175	PRESSACAVO PG7 CON GHIERA	CABLE GRIP WITH RING NUT
49	510145	MORSETTO 2.5MMQ	TERMINAL
50	510146	PONTE DI PARALLELO	PARALLEL BRIDGE
51	052365290	SUPPORTO MORSETTIERA	SUPPORT
52	052365470	MORSETTO CON DIODI	TERMINAL WITH DIODES
53	-	-	-
54	-	-	-
55	557021	RELE` 24VDC 2 CONTATTI	RELAY
56	599164	CANALINA CON COPERCHIO 25X60	CHANNEL
	599167	NASTRO BIADESIVO L=25	ADHESIVE TAPE
57	557017	RELE` 24VAC 2 CONTATTI	RELAY
58	557018	ZOCOLO PER RELE` 2 CONTATTI	RELAY SOCKET
59	557042	RELE` SEQUENZA FASI	RELAY
60	522002AS1	CONTATTORE DI LINEA	CONTACTOR
61	507022	FUSIBILE 5X20 1A 250V RAPIDO	FUSE
62	555011	CONDENSATORE ELETTRIC.4700 MICROF 50V	ELECTROLYTIC CAPACITOR
63	538001	PONTE RADDRIZZATORE	RECTIFIER JUMPER
64	060017160	SUPPORTO APPARECCHIATURE	SUPPORT
65	510151	MORSETTO 16MMQ GIALLO/VERDE	TERMINAL
66	510226	PIASTRINO TERMINALE	PLATE
67	510225	MORSETTO PORTAFUSIBILE	TERMINAL
68	527059	FINECORSO DISCESA	MICROSWITCH
69	527049	FINECORSO OSTACOLO/USURA BUSTA	MICROSWITCH
70	527252	PRESSACAVO PG11	CABLE GRIP
71	052366431	CAVO COLLEGAMENTO DA PLC A CNF1	CONNECTING CABLE
72	-	-	-
73	999919390	TARGH. PERICOLO MOVIMENTO IN SINGOLO	DANGER PLATE
74	052367090	MORSETTO IDENTIFICAZIONE SLAVE	TERMINAL

TUTTI I MODELLI
- ALL MODELS (*)

(*) Vedi intestazione: "Valida per i modelli" - See: "Apply to models"

**IMPIANTO COLONNA SATELLITE
SECONDARY COLUMN SYSTEM**

9/0



NB: il disegno cod.052503090
relativo alla cass.sat.4
non e` stato fatto in
quanto cambia solamente
il cavo di pos.2

SCHEMA EL. 052305580

lasciare lunghi i cavetti provenienti dal coperchio
in modo che in caso di manutenzione si riesca a fis-
sarlo nei due fori sul lato sinistro della cassetta

Denominazione tavola - Table definition <p style="text-align: center;">IMPIANTO COLONNA SATELLITE SECONDARY COLUMN SYSTEM</p>	Valida per i modelli - Apply to models	N°tavola / Indice di modifica Table no. / Change index <p style="text-align: center; font-size: 2em;">9/0</p>
---	--	--

RIF. REF	CODICE CODE	DESCRIZIONE DESCRIPTION	APPLICAZIONE APPLICATION
1	599047	PRESSACAVO CON GHIERA PG21	CABLE GRIP WITH RING NUT
2	052365170	INS.CAVO INTERCONN.CASS.SAT.2-3	BOX CABLE SET
	052365180	INS.CAVO INTERCONN.CASS.SAT.4	BOX CABLE SET
3	047065611	PIASTRA APP.ELETTRICHE GRANDE	PLATE
4	515025	PORTAFUSIBILE TRIPOLARE	FUSE HOLDER
5	507094	FUSIBILE 10.3X38 10A 500V AM (400V)	FUSE
6	052365200	SUPPORTO CONTATTORI E PORTAFUS.	SUPPORT
7	052365210	SUPPORTO MICRO SPORTELLO	SUPPORT
8	557021	RELE'	RELAY
9	557018	ZOCOLO PER RELE'	RELAY SOCKET
10	510150	MORSETTO GIALLO VERDE 4MMQ	YELLOW/GREEN TERMINAL
11	510145	MORSETTO 2.5MMQ	TERMINAL
12	599167	NASTRO BIADESIVO L=220MM	ADHESIVE TAPE
	599164	CANALETTA 25X60 L=220MM	CHANNEL
13	052365220	SUPPORTO MORSETTIERA	SUPPORT
14	599074	PRESSACAVO CON GHIERA PG11	CABLE GRIP WITH RING NUT
15	052565331	INS.CAVO MICRO SATELLITE	BOX CABLE SET
16	052365430	INS.CAVO FCD CASSETTA SATELLITE	BOX CABLE SET
17	-		
18	599139	PRESSACAVO CON GHIERA PG16	CABLE GRIP WITH RING NUT
19	052565370	INS.CAVO MOTORE CASSETTA SAT.	BOX MOTOR CABLE SET
20	599175	PRESSACAVO CON GHIERA PG7	CABLE GRIP WITH RING NUT
21	052365061	INS.MICRO INTERR.DI PROSSIMITA'	PROXIMITY SWITCH ASSEMBLY
22	-		
23	517254	INSIEME PULSANTE DI EMERGENZA	EMERGENCY PUSH-BUTTON ASSEMBLY
24	510146	PONTE DI PARALLELO	PARALLEL JUMPER
25	517088AS	INSIEME PULSANTE SALITA/DISCESA	LIFTING/LOWERING PUSH-BUTTON
26	517056AS	INSIEME PULSANTE DI SINGOLO	SINGLE PUSH-BUTTON ASSEMBLY
27	599090	PIASTRINO ADESIVO	ADHESIVE PLATE
	599073	COLLARE	COLLAR
28	527028	MICRO SPORTELLO	DOOR MICROSWITCH
29	216231	VITE TC M4X25 ZN	SCREW
	236025	RONDELLA PIANA Ø 4.3 ZN	WASHER
	222003	DADO ESAGONALE ALTO M4 ZN	NUT
30	522109	CONTATTORE COMANDO MOTORE	CONTACTOR
31	052565021	INS.CASS.EL.C/VITI E GUARNIZIONE	EL. BOX SET/SCREWS+GASKETS
32	239018	ROND. DENT. EST. Ø4.3 ZN	WASHER
33	220005	VITE TCB AUTOF. 3.5X9.5 ZN	SCREW
34	527049	FINECORSO OSTACOLO USURA BUSTA	MICROSWITCH
35	220052	VITE TCB AUTOF. 2.9X9.5 ZN	SCREW
36	599252	PRESSACAVO PG11	CABLE GRIP
37	527043	FINECORSO DISCESA	MICROSWITCH

TUTTI I MODELLI
- ALL MODELS (*)

(*) Vedi intestazione: "Valida per i modelli" - See: "Apply to models"

Denominazione tavola - Table definition

Valida per i modelli - Apply to models

N°tavola / Indice di modifica
Table no. / Change index

**ADESIVI E DISPOSITIVI
EGNAL. DI PERICOLO
TABLE FOR LABELS AND
DANGER WARNING DEVICES**

10/0

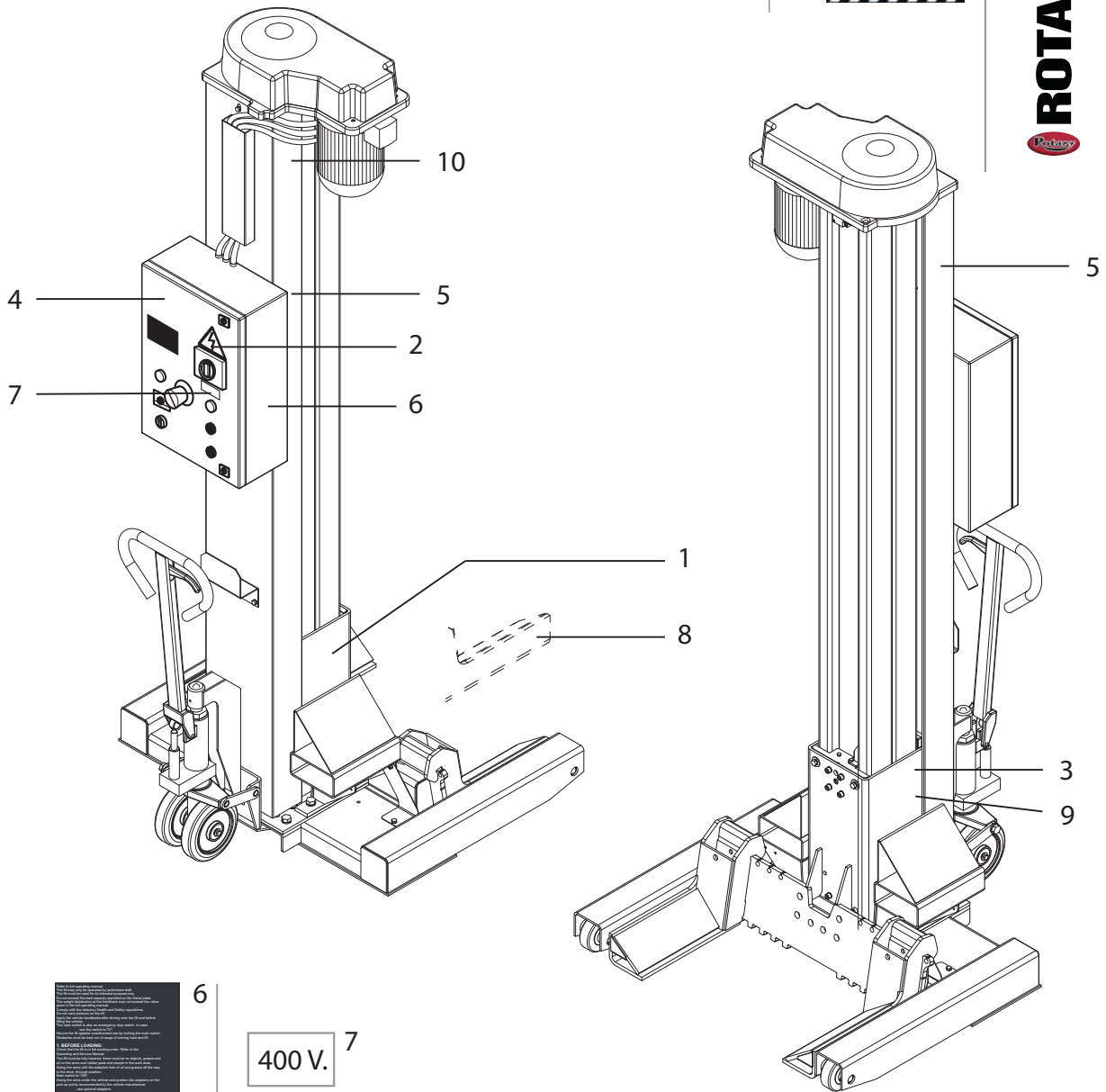
**TOTAL LIFT CAPACITY
5500 Kg**



Blitz <small>Rotary GmbH</small>		<small>BlitzRotary GmbH Hullinger Str. 55 73109 Eintrüdingen Germany</small>	
VEHICLE LIFT MODEL	SERIAL N°		
LIFT CAPACITY	YEAR		



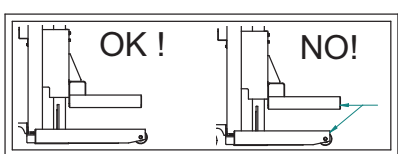
ROTARY LIFT



6

Read the manual carefully before using the vehicle. The operator must be trained and authorized. The vehicle must be used in accordance with the instructions. The operator must wear the seat belt and use the safety devices. The vehicle must be maintained in accordance with the instructions. The operator must not drink alcohol or use drugs before operating the vehicle. The operator must not operate the vehicle if he is tired or if his health is impaired. The operator must not operate the vehicle if the weather conditions are unfavorable. The operator must not operate the vehicle if the road conditions are unfavorable. The operator must not operate the vehicle if the load is unstable. The operator must not operate the vehicle if the load is too heavy. The operator must not operate the vehicle if the load is too high. The operator must not operate the vehicle if the load is too wide. The operator must not operate the vehicle if the load is too long. The operator must not operate the vehicle if the load is too heavy. The operator must not operate the vehicle if the load is too high. The operator must not operate the vehicle if the load is too wide. The operator must not operate the vehicle if the load is too long. The operator must not operate the vehicle if the load is too heavy. The operator must not operate the vehicle if the load is too high. The operator must not operate the vehicle if the load is too wide. The operator must not operate the vehicle if the load is too long.

400 V.



<u>Denominazione tavola - Table definition</u> ADESIVI E DISPOSITIVI SEGNAL. DI PERICOLO TABLE FOR LABELS AND DANGER WARNING DEVICES	<u>Valida per i modelli - Apply to models</u>	N°tavola / Indice di modifica Table no. / Change index <h1 style="text-align: center;">10%</h1>
---	---	---

RIF. REF	CODICE CODE	DESCRIZIONE DESCRIPTION	APPLICAZIONE APPLICATION
1	999921680	TARGHETTA PORTATA 5500 Kg	5500 Kg LOAD CAPACITY PLATE
2	99990758	TARGHETTA PERICOLO	DANGER PLATE
3	-	TARGA MATRICOLA	SERIAL NUMBER PLATE
4	999919390	TARGHETTA PERICOLO (DISCESA SINGOLO)	DANGER PLATE (SINGLE-LOWERING)
5	999922090	TARGA ROTARY LIFT	ROTARY LIFT PLATE
6	999909850	TARGHETTA AVVERTENZE	WARNING PLATE
7	999912380	TARGA 400V 50Hz 3Ph	VOLTAGE PLATE
8	999915650	TARGHETTA VERIFICA LUNGHEZZA	FOOT LENGHT PLATE
9	999916310	TARGA SMALTIMENTO	WASTE PLATE
10	999922230	TARGA BLITZ	BLITZ PLATE

TUTTI I MODELLI
- ALL MODELS (*)

(*) Vedi intestazione: "Valida per i modelli" - See: "Apply to models"

Pagina bianca per esigenze di impaginazione

This page intentionally blank

Freie Seite für Layout

Page blanche pour exigences de mise en page

Página en blanco por exigencias de compaginación