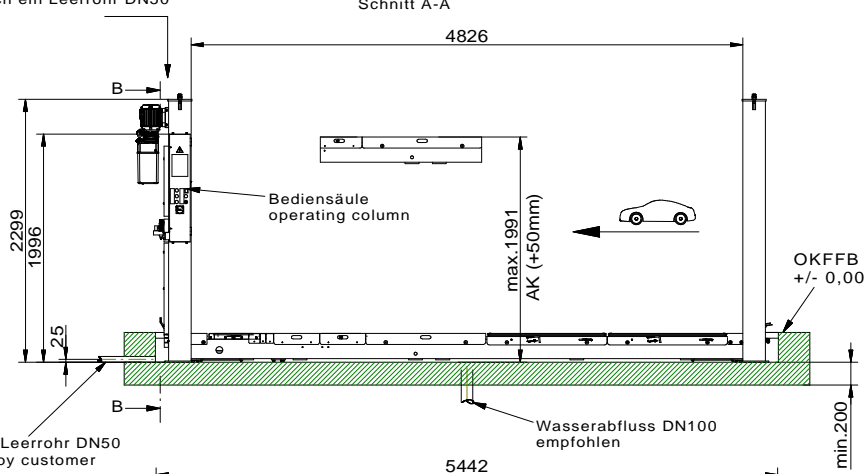
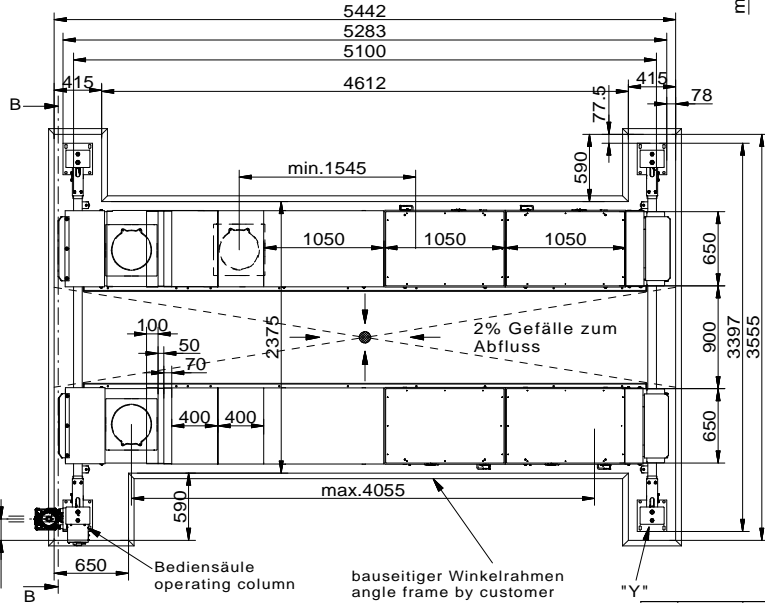


bauseitige Versorgungsleitungen von oben an die Bediensäule führen oder von unten durch ein Leerrohr DN50



bauseitiges Leerrohr DN50 empty pipe by customer



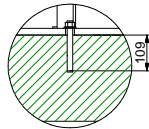
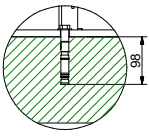
empty duct DN50 for power supply by customer or guide the power supply from above top to the operating unit

bauseitiges Leerrohr DN50 für die Versorgungsleitungen oder Versorgungsleitungen von oben an die Bediensäule führen

empfohlene Dübel recommended anchors

Hilti: HST3-M16x145 -/25

MKT: VMZ-A105 M16-30/160

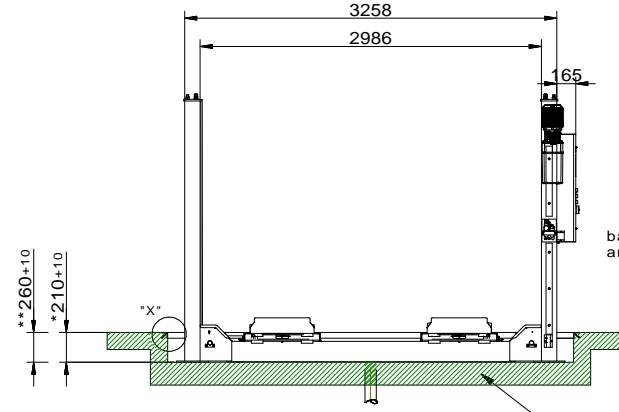


Die Mindestverankerungstiefe des Dübels beachten. Mit Estrich/Fliesen sind längere Dübel einzusetzen. Observe the min. anchorage of the dowels. With floor pavements use longer dowels.

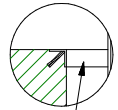
Es können auch gleichwertige Dübel verwendet werden. You can use also equivalent dowels.

Die Montagevorschrift des Dübelherstellers immer beachten. Observe always the regulation of the dowel manufacturer

Schnitt B-B



Detail "X"



bauseitiger Winkelrahmen angle frame by customer

- \*\* Version mit Achsmesskit (AK) Version with wheel alignment set (AK)
- \* Version ohne Achsmesskit (AK) Version without wheel alignment set (AK)

Bauseits an der Bedieneinheit bereitstellen:  
Netzanschluss: 3PH,N+PE,400V,50Hz  
Absicherung: 16 Ampere träge  
Kabellänge: ca. 2m, 5x2,5mm<sup>2</sup>  
Druckluft R1/4" oder Schlauch DN8, 6-8 bar  
Wasserabfluss DN100 empfohlen

Prepared by customer at the main operating unit:  
power supply: 3PH,N+PE,400V,50Hz  
fuse: 16 Ampere, time lag  
cable diameter: 5x 2,5mm<sup>2</sup>  
cable length: approx. 2 m  
optional: air pressure 1/4" or hose 8 mm, 6-8 bar  
water-drain DN100 recommended

Wir weisen in unseren Plänen auf die Mindestanforderung des Fundamentes hin, jedoch der Zustand der örtlichen Gegebenheiten (z.B. Untergrund, Ausführung etc.) obliegt nicht unserer Verantwortung. Die Ausbildung der Einbausituation muss vom planenden Architekten bzw. Statiker im speziellen Fall individuell spezifiziert werden.

We point out the minimum requirement of the foundation in our plans. The condition of the local realities for example: the ground under the foundation) does not lie in our responsibility. The execution of the installation situation must be individually specified by the planning architect or by the engineer engaged in statically calculations in the special case.

Alle Maße in Millimeter all dimensions in millimeter

Maß- und Konstruktionsänderungen vorbehalten! subject to alterations!

				THIRD ANGLE PROJECTION		SM65-51B	
				UNLESS OTHERWISE NOTED: ANGULAR DIMENSIONS: +/- 1° OTHER DIMENSIONS: +/- 0.8mm (<305mm) +/- 1.6mm (>or= 305mm)		Schienenlänge 5100mm platform length	
				DO NOT SCALE DRAWING			
				UNLESS OTHERWISE SPECIFIED: 0.8mm MIN. CORNER BREAK REMOVE ALL BURRS			
				NOTES:		DOWN: MG DATE: 03-03-17 SHEET:	
				Tragfähigkeit: max.6500kg capacity		DRAWING NUMBER	
				The design and detail illustrated in this drawing is the property of Vehicle Service Group. It is being loaned with the expressed condition that it will not be duplicated or used except by permission and is subject to return upon request.		4-Post-Lift_KFP_SM65-51B_8687	
REV	CO NUM	DATE	BY				