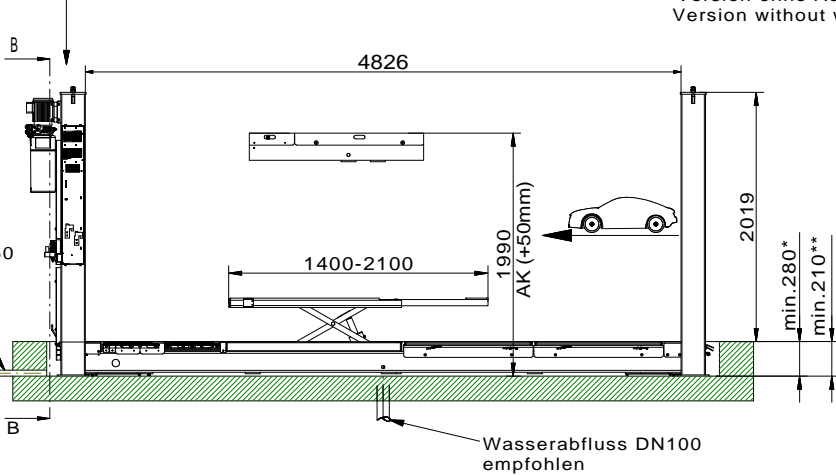


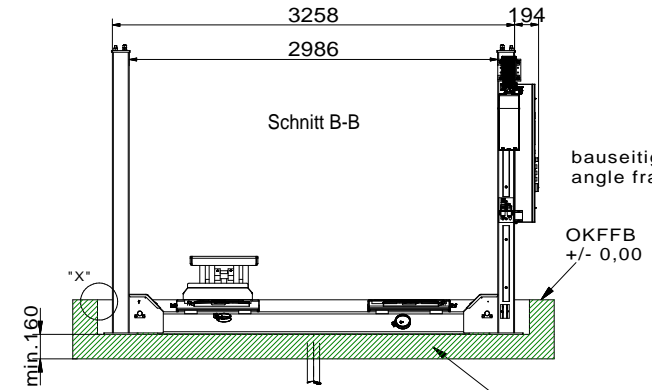
bauseitige Versorgungsleitungen von oben an die Bediensäule führen oder von unten durch ein Leerrohr DN50

Schnitt A-A

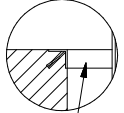


- \* Version mit Achsmesskit (AK)
- Version with wheel alignment set (AK)
- \*\* Version ohne Achsmesskit (AK)
- Version without wheel alignment set (AK)

Schnitt B-B



Detail "X"



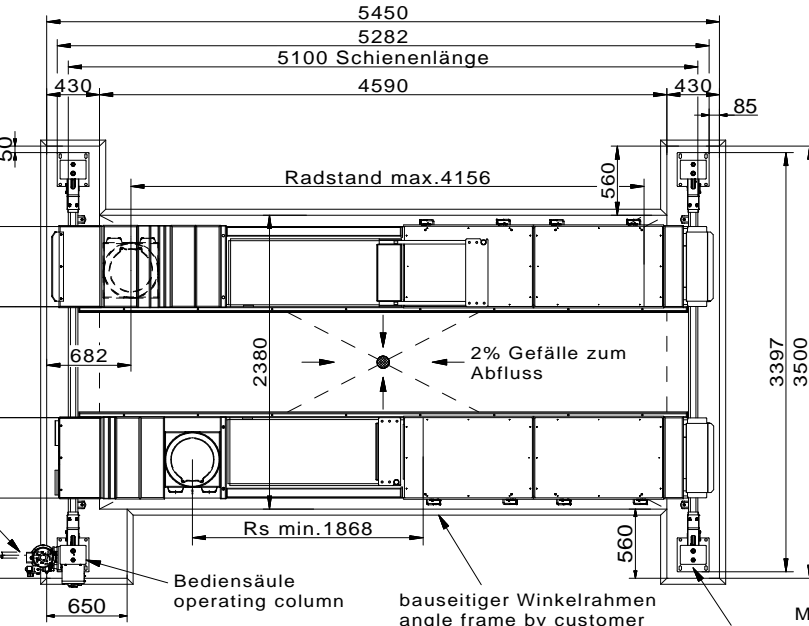
bauseitiger Winkelrahmen angle frame by customer

Betonqualität quality of concrete min. C20/25 normal bewehrt normal armouring

bauseitiges Leerrohr DN50 für die Versorgungsleitungen oder Versorgungsleitungen von oben an die Bediensäule führen empty duct DN50 for power supply by customer or guide the power supply from above top to the operating unit

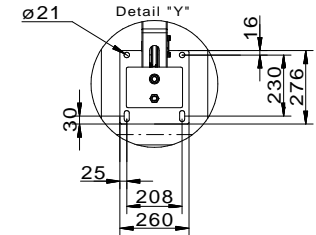
Hinweis: elektrische Anlagen und Betriebsmittel dürfen nur von Elektrofachkräften oder von elektrotechnisch unterwiesenen Personen unter Leitung und Aufsicht von Elektrofachkräften errichtet, verändert, instand gesetzt und geprüft werden.

Note: Final electrical connection of the lift must be made by a qualified electrician.



Bauseits an der Bedieneinheit bereitstellen:  
 Netzanschluss: 3PH,N+PE,400V,50Hz  
 Motorleistung: 4 kW  
 Absicherung: 16 Ampere träge  
 Kabellänge: ca. 2m, 5x2,5mm<sup>2</sup>  
 Druckluft R1/4" oder Schlauch DN8, 6-8 bar  
 Wasserabfluss DN100 empfohlen

Prepared by customer at the main operating unit:  
 power supply: 3PH,N+PE,400V,50Hz  
 Motor power: 4 kW  
 fuse: 16 Ampere, time lag  
 cable diameter: 5x 2,5mm<sup>2</sup>  
 cable length: approx. 2 m  
 optional: air pressure 1/4" or hose 8 mm, 6-8 bar  
 water-drain DN100 recommended



Wir weisen in unseren Plänen auf die Mindestanforderung des Fundamentes hin, jedoch der Zustand der örtlichen Gegebenheiten (z.B. Untergrund, Ausführung etc.) obliegt nicht unserer Verantwortung. Die Ausbildung der Einbausituation muss vom planenden Architekten bzw. Statiker im speziellen Fall individuell spezifiziert werden.

We point out the minimum requirement of the foundation in our plans. The condition of the local realities for example: the ground under the foundation) does not lie in our responsibility. The execution of the installation situation must be individually specified by the planning architect or by the engineer engaged in statically calculations in the special case.

Leerrohr DN50 empty pipe

Bediensäule operating column

bauseitiger Winkelrahmen angle frame by customer

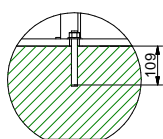
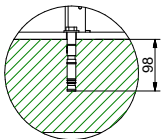
Maß- und Konstruktionsänderungen vorbehalten! subject to alterations!

Alle Maße in Millimeter all dimensions in millimeter

empfohlene Dübel recommended anchors

Hilti: HST3-M16x145 -/25

MKT: VMZ-A105 M16-30/160



Die Mindestverankerungstiefe des Dübels beachten. Mit Estrich/Fliesen sind längere Dübel einzusetzen. Observe the min. anchorage of the dowels. With floor pavements use longer dowels.

Es können auch gleichwertige Dübel verwendet werden. You can use also equivalent dowels.

Die Montagevorschrift des Dübelherstellers immer beachten. Observe always the regulation of the dowel manufacturer

				UNLESS OTHERWISE NOTED: ANGULAR DIMENSIONS: +/- 1° OTHER DIMENSIONS: +/- 0.8mm (<305mm) +/- 1.6mm (>or= 305mm)		THIRD ANGLE PROJECTION DO NOT SCALE DRAWING UNLESS OTHERWISE SPECIFIED: 0.8mm MIN. CORNER BREAK REMOVE ALL BURRS		<b>SM55LT-51B - AK</b> Schienenlänge 5100mm platform length	
				NOTES: <b>Tragfähigkeit: max.5500kg capacity</b>					
				The design and detail illustrated in this drawing is the property of Vehicle Service Group. It is being loaned with the expressed condition that it will not be duplicated or used except by permission and is subject to return upon request.		DRAWING DATE: 30-05-17 SHEET: DRAWING NUMBER			
REV	CO NUM	DATE	BY			APPROVED		4-Post-Lift-KFP-SM55LT-51B-AK_8702	