

Abmessungen / Measurement / Dimension

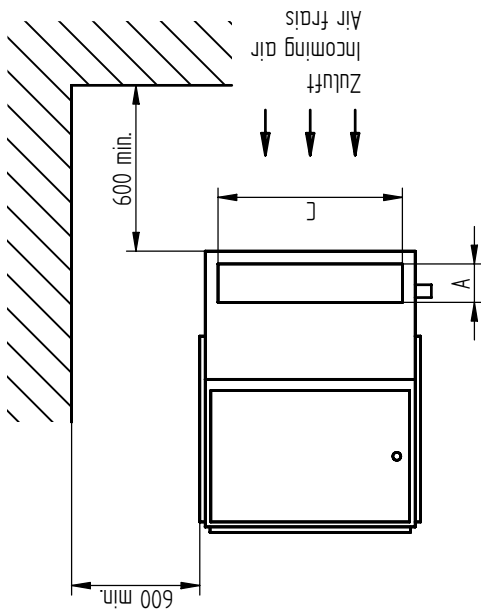
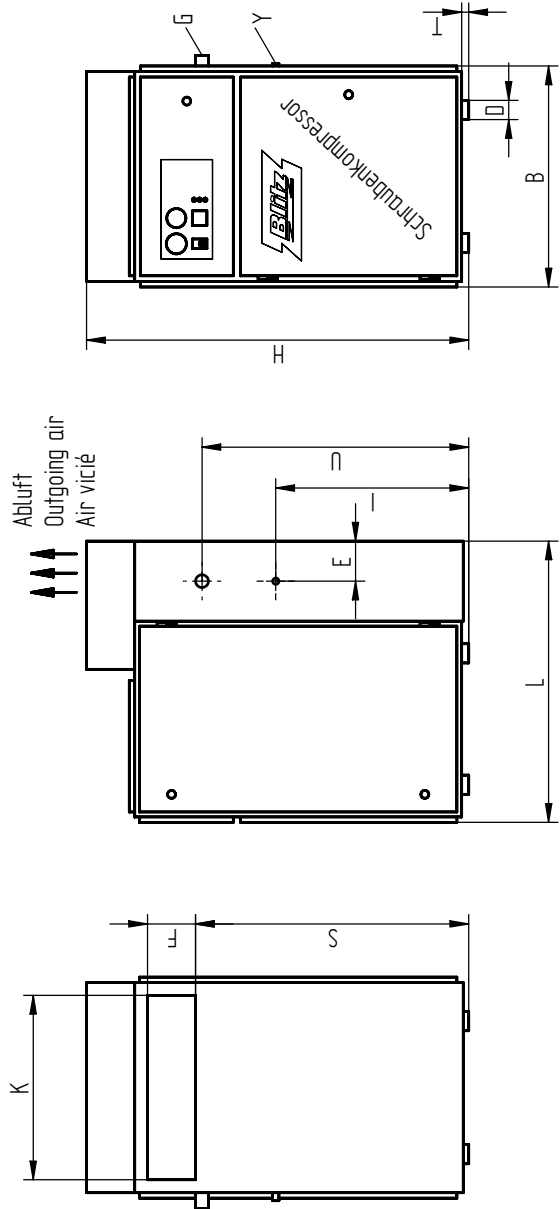
Type	L		B		H		A		C		F		D		T		U		E		I		G		Y	
	mm	mm	mm	mm	mm	mm	mm	mm	mm	mm	mm	mm	mm	mm	mm	mm	mm	mm	mm	mm	mm	mm	mm	mm	mm	mm
Monsun 4	650	695	1060	95	575	360	60	15	830	80	600	1/2"	16													
Monsun 5,5																										
Monsun 7,5																										

G=Druckluftanschluss
Outlet compressed air
Raccordement d'air comprimé
Y=Netzanschluss
Cable inlet
Raccordement au secteur

Werte		bis 100		bis 200		bis 300		bis 400		bis 500		bis 600		bis 700		bis 800		bis 900		bis 1000	
mm	mm	mm	mm	mm	mm	mm	mm	mm	mm	mm	mm	mm	mm	mm	mm	mm	mm	mm	mm	mm	mm

Diese Zeichnung darf für zu den Zwecken benutzt werden, wenn sie dem Empfänger vorliegt, ohne dass er die Person, die sie erstellt hat, benachrichtigt. Diese Person ist insbesondere Konkurrenten ohne unsere Erlaubnis mitzuteilen oder zugänglich gemacht werden.

Werkstoff / Holzzeug / DIN		Modell Nr. / Werkzeug Nr.		Zuluftöffnung F von Ø280 in Ø360 geändert		Datum		Name		Zeichn. Nr.		Küster	
						11/97		Höll		6970000		11/97	
BLITZ M. Schneider		78199 Bräunlingen		Maßstab		Benennung		Datei		6970000		Küster	
Oberflächenbehandlung		Die Maße werden besonders geprüft		Ersatz für		Monsun 4/5,5/7,5							



G=Druckluftanschluss
Outlet compressed air
Raccordement d'air comprimé
Y=Netzanschluss
Cable inlet
Raccordement au secteur

Abmessungen / Measurement / Dimensions

Type	L		B		H		A		C		F		K		D		S		T		U		E		I		G		Y		Pg	
	mm	mm	mm	mm	mm	mm	mm	mm	mm	mm	mm	mm	mm	mm	mm	mm	mm	mm	mm	mm	mm	mm	mm	mm	mm	mm	mm	mm	mm	mm	mm	
Monsun 4	900	695	1200	120	575	150	575	60	850	15	830	125	600	1/2"	16																	
Monsun 5.5																																
Monsun 7.5																																

Abmessungen in mm / Dimensions in mm

Toleranz	0		±0.1		±0.2		±0.3		±0.4		±0.5		±0.6		±0.7		±0.8		±0.9		±1.0	
	mm	mm	mm	mm	mm	mm	mm	mm	mm	mm	mm	mm	mm	mm	mm	mm	mm	mm	mm	mm	mm	mm
H7	0	0	0	0	0	0	0	0	0	0	0	0	0	0	0	0	0	0	0	0	0	0
H8	0	0	0	0	0	0	0	0	0	0	0	0	0	0	0	0	0	0	0	0	0	0
H9	0	0	0	0	0	0	0	0	0	0	0	0	0	0	0	0	0	0	0	0	0	0
H10	0	0	0	0	0	0	0	0	0	0	0	0	0	0	0	0	0	0	0	0	0	0
H11	0	0	0	0	0	0	0	0	0	0	0	0	0	0	0	0	0	0	0	0	0	0
H12	0	0	0	0	0	0	0	0	0	0	0	0	0	0	0	0	0	0	0	0	0	0
H13	0	0	0	0	0	0	0	0	0	0	0	0	0	0	0	0	0	0	0	0	0	0
H14	0	0	0	0	0	0	0	0	0	0	0	0	0	0	0	0	0	0	0	0	0	0
H15	0	0	0	0	0	0	0	0	0	0	0	0	0	0	0	0	0	0	0	0	0	0

Dimensions in mm / Dimensions in mm

Tolerance	0		±0.1		±0.2		±0.3		±0.4		±0.5		±0.6		±0.7		±0.8		±0.9		±1.0	
	mm	mm	mm	mm	mm	mm	mm	mm	mm	mm	mm	mm	mm	mm	mm	mm	mm	mm	mm	mm	mm	mm
H7	0	0	0	0	0	0	0	0	0	0	0	0	0	0	0	0	0	0	0	0	0	0
H8	0	0	0	0	0	0	0	0	0	0	0	0	0	0	0	0	0	0	0	0	0	0
H9	0	0	0	0	0	0	0	0	0	0	0	0	0	0	0	0	0	0	0	0	0	0
H10	0	0	0	0	0	0	0	0	0	0	0	0	0	0	0	0	0	0	0	0	0	0
H11	0	0	0	0	0	0	0	0	0	0	0	0	0	0	0	0	0	0	0	0	0	0
H12	0	0	0	0	0	0	0	0	0	0	0	0	0	0	0	0	0	0	0	0	0	0
H13	0	0	0	0	0	0	0	0	0	0	0	0	0	0	0	0	0	0	0	0	0	0
H14	0	0	0	0	0	0	0	0	0	0	0	0	0	0	0	0	0	0	0	0	0	0
H15	0	0	0	0	0	0	0	0	0	0	0	0	0	0	0	0	0	0	0	0	0	0

Werkstoff / Halbleitung / DIN		Modell Nr. / Werkzeug Nr.		Druckluft- u. Netzanschluss jetzt seitlich, vorher hinten		Datum		Küster Name	
				Änderung		20.11.01		20.11.01	
				Buchstabe		Datum		Küster Name	
				Gez.		13.07.00		20.11.01	
				Gepr.		KUFESTER		Datum	
				Maßstab		Zeichn.Nr.		Küster Name	
				BLITZ M SCHNEIDER		6970000T		20.11.01	
				Werkzeug- u. Maschinenfabrik GmbH					
				78199 Bräunlingen					
				Die Maße werden					
				besonders geprüft					
				Ersatz für					
				Monsun 4/5/7/5					

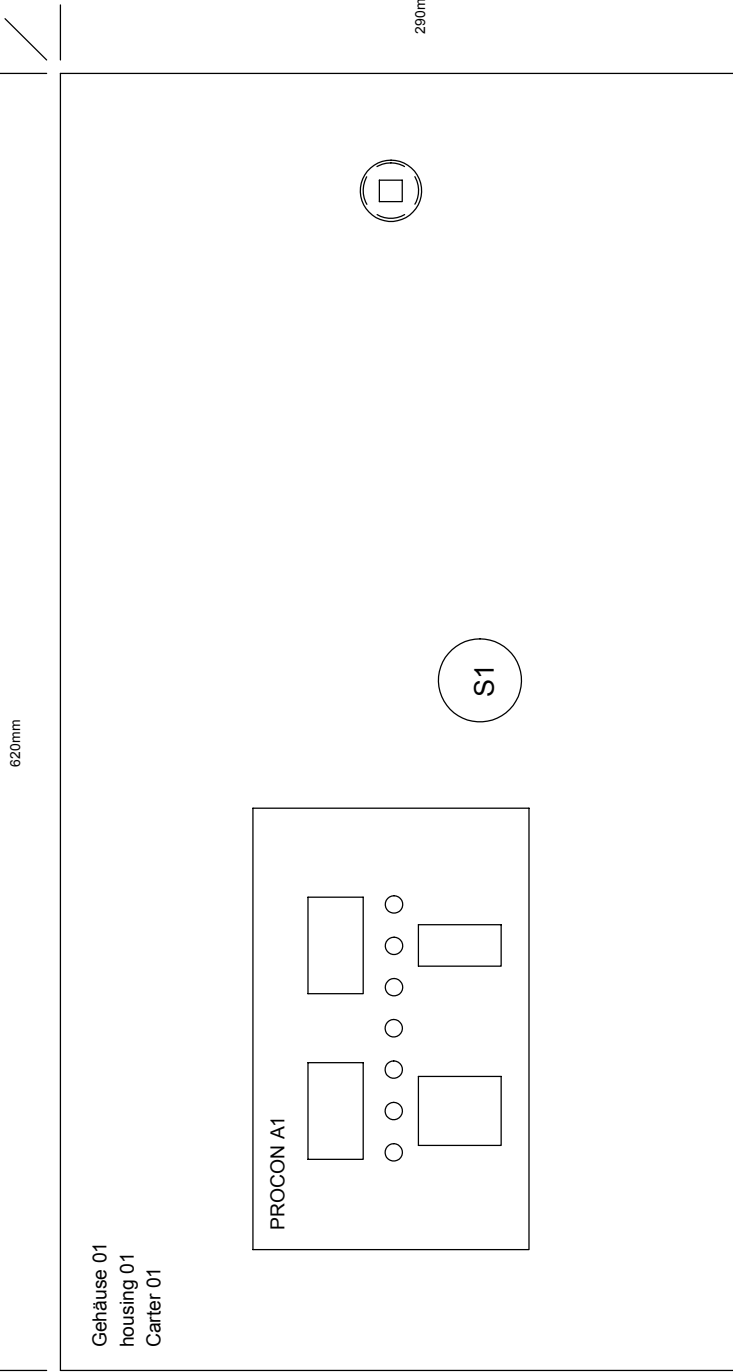
Diese Zeichnung darf nur zu den Zwecken benutzt werden, wozu sie dem Empfänger anvertraut ist, sie darf weder verändert, kopiert, noch Dritten Personen, Firmen, Behörden oder sonstigen Einrichtungen weitergegeben oder zugänglich gemacht werden.

Technical Data

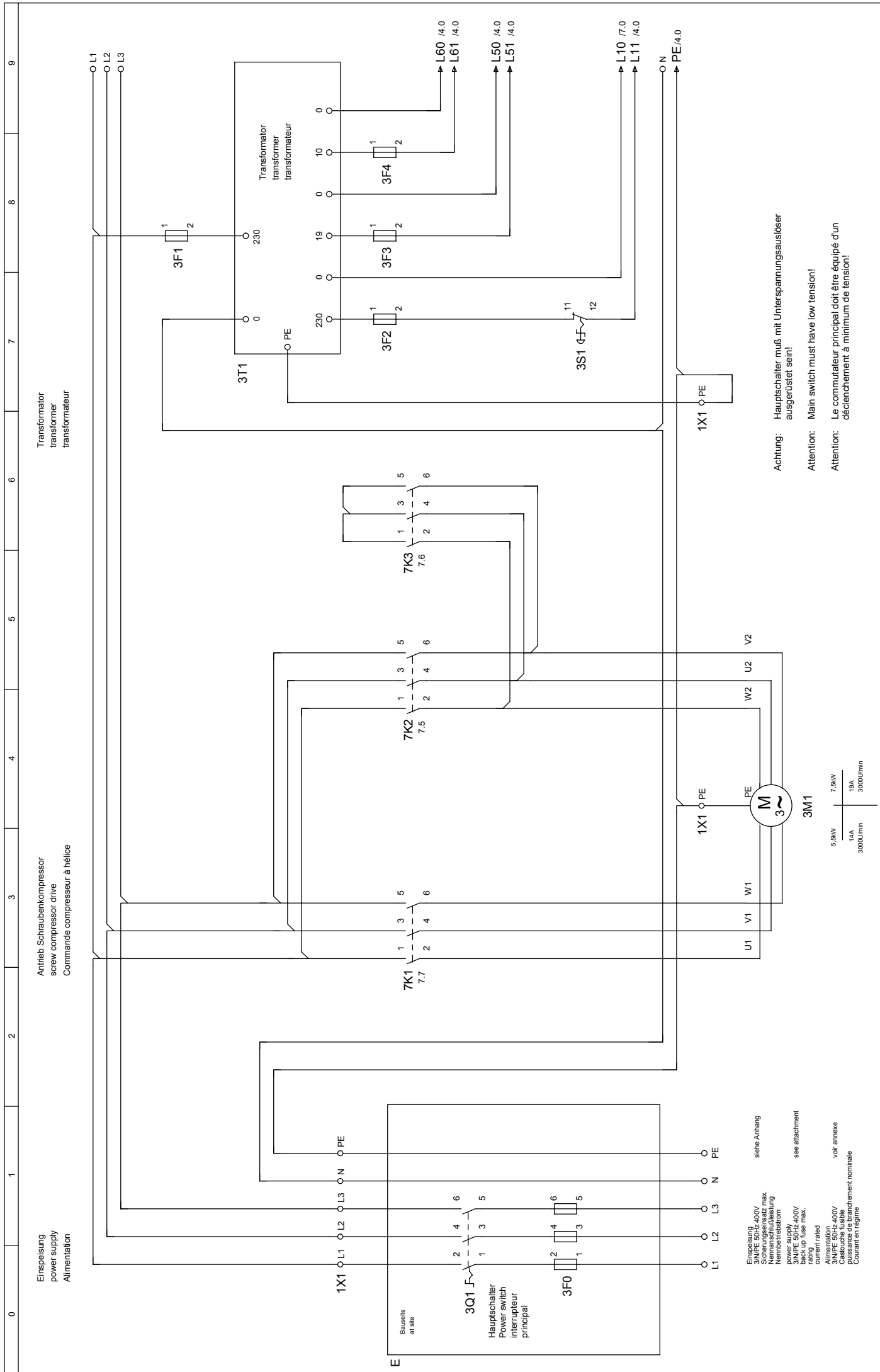
		Monsun 4				Monsun 5.5				Monsun 7.5				DIM	
upper value Effective flow capacity	bar(ü)	5												m ³ /min kW	
		6													
		7													
		7,5	0,53				0,78				1,07				
			4,0				5,5				7,5				
	lower value Engine rated output incl. Ventilator and V-belt losses		8	/			/				/				
				/			/				/				
			9	/			/				/				
				/			/				/				
			10	/	0,42		/	0,66			/	0,89			
				/	4,0		/	5,5			/	7,5			
			11	/	/		/	/			/	/			
				/	/		/	/			/	/			
			12	/	/		/	/			/	/			
				/	/		/	/			/	/			
	13	/	/	0,33	/	/	0,52		/	/	0,75				
		/	/	4,0	/	/	5,5		/	/	7,5				
	14	/	/	/	/	/	/		/	/	/				
		/	/	/	/	/	/		/	/	/				
	15	/	/	/	---	/	/	/	0,46	/	/	0,70			
		/	/	/		/	/	/	5,5	/	/	7,5			
1 bar(ü) = 100.000 Pa															
Motor shaft capacity (Idle running)		1,7				2,2				2,4				kW	
Engine rated output		4,0				5,5				7,5				kW	
Motor speed		3000												U/min	
Protective system / Isolation class		IP 54 / ISO F													
max .duty classification/h		10												[-]	
Cool-air quantity		800				1100				1500				m ³ /h	
Free wall opening		0,45				0,45				0,65				m ²	
duct cross section v=3m/s ; l=max. 4m		0,11				0,11				0,15				m ²	
Output wall ventilator		1080				1500				2000				m ³ /h	
Stage		CE 55 R													
main rotor speed		2470	2030	1680	---	3050	2710	2340	2220	4210	3740	3230	3070	U/min	
circumferential speed HL		9,0	7,7	6,5	---	12,4	10,7	9,1	8,8	16,6	14,4	12,5	12,0	m/s	
delta t compressed air		7,5 bar	8 - 12 °C								10 - 12 °C				°C
		10 bar													
		13 bar													
		15 bar													
Ambient temperature		3 - 40												°C	
Sound pressure level, DIN 45635 free sound field, 1m space		68 (62)				68 (63)				69 (64)				dB (A)	
Compressed air connection		1 / 2 "												R	
Weight		ca.	229 (249)				230 (250)				245 (265)				kg
Measures (LxBxH)		650 x 695 x 1060 (900 x 695 x 1060)												mm	
Oil filling		ca.	6												Liter
Residual oil content compressed air		ca.	2-4												mg/m ³

changes in construction reserved

Tiefe: 170mm



Änderung	Datum		15.07.99	Ben.	Frontansicht front view	SKP-E 4 - 37 kW	Anlage: Oit.	Blatt 1
	Bearb.	HOPF						
	Gepr.	15.07.99	Kompressor/compressor/compresseur MONSUN PROCON 4 - 37 kW					
	Norm		Urspr.	Ers.f.	Ers.d.			



0	1	2	3	4	5	6	7	8	9
---	---	---	---	---	---	---	---	---	---

Einspeisung
power supply
Alimentation

Antrieb Schraubenkompressor
screw compressor drive
Commande compresseur à hélice

Transformator
transformer
transformateur

E
Bauteils
at site

3Q1
Hauptschalter
Power switch
interrupteur principal

3F0

7K1
7.7

7K2
7.5

7K3
7.6

3F1
3F2
3F3
3F4

3T1

Transformator
transformer
transformateur

L60 /4,0
L61 /4,0
L50 /4,0
L51 /4,0
L10 /7,0
L11 /4,0
PE/4,0

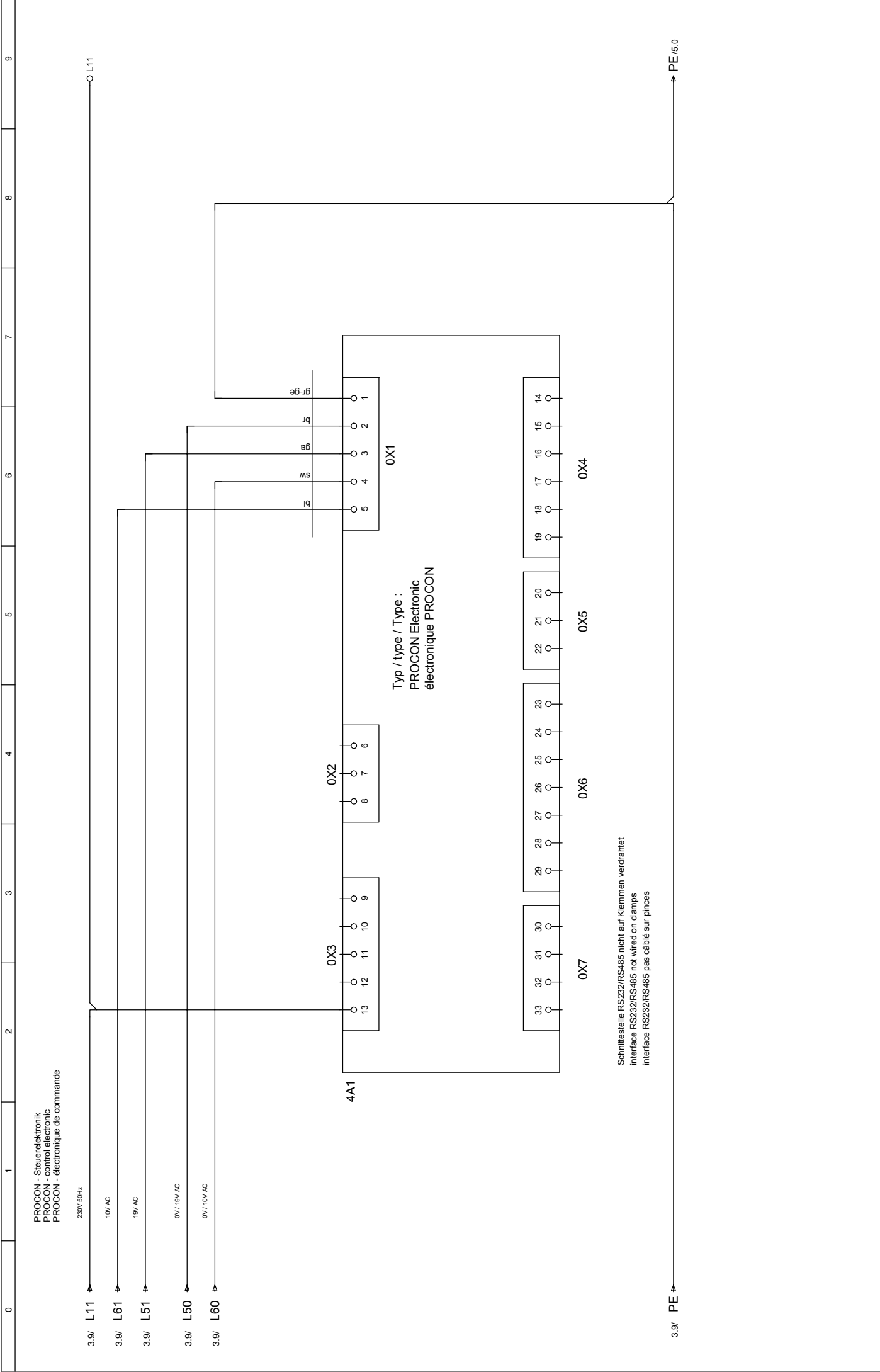
1X1 PE
PE
N
PE/4,0

U1
V1
W1
U2
V2
W2
3
M
3M1
14A
3000U/min
19A
3000U/min
5,5kW
7,5kW

siehe Anhang
see attachment
voir annexe
puissance de branchement nominale

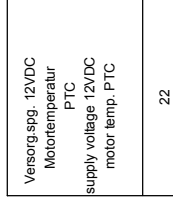
Achtung: Hauptschalter muß mit Unterspannungsauslöser ausgerüstet sein!
Attention: Main switch must have low tension!
Attention: Le commutateur principal doit être équipé d'un déclenchement à minimum de tension!

Änderung	Datum	Name	Urspr.	Ers.f.	Ers.d.	Ben.	Einpeisung / Antrieb power supply / drive Alimentation / Commande	SKP-E 4 - 37 kW	Anlage: Ort:
								EDV Nr.:	

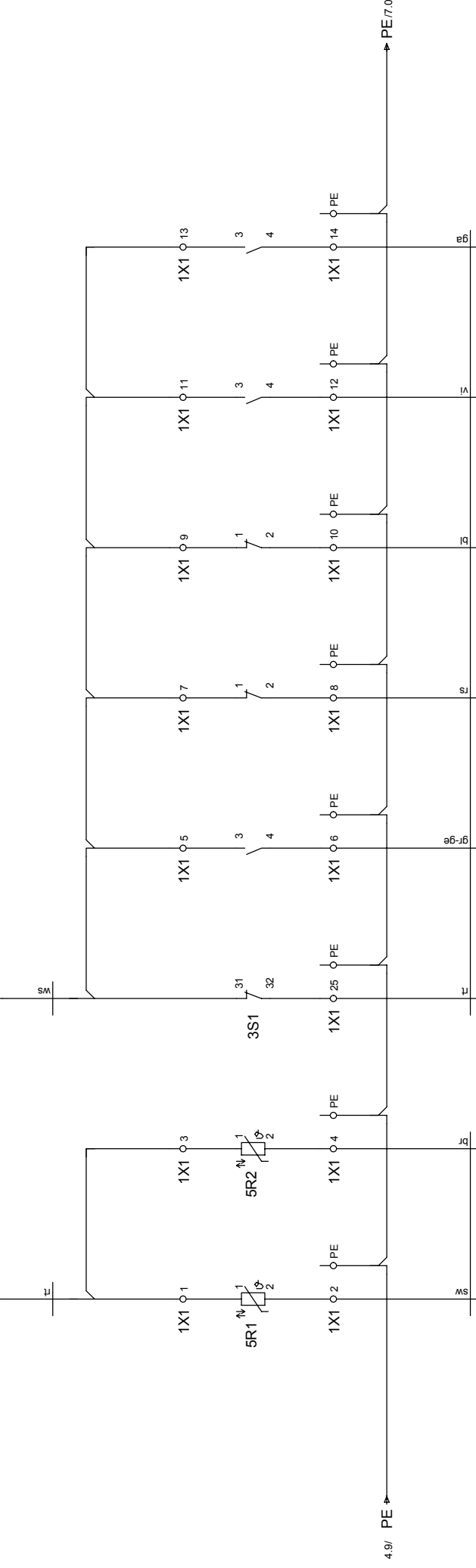
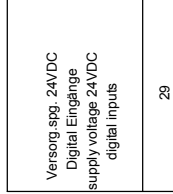


0	1	2	3	4	5	6	7	8	9	
	Datum	15.07.99								Anlage:
	Bearb.	HOPF								Out:
	Gepr.	15.07.99								SKP-E 4 - 37 kW
Änderung	Datum									EDV Nr.:
	Name									PROCON-control electronic PROCON-Stuerelektronik PROCON-électronique de commande
	Urspr.									Blatt
	Ers.f.									Folge
										3
										4

tension d'alimentation 12VDC
température du moteur PTC
OX5
4.5



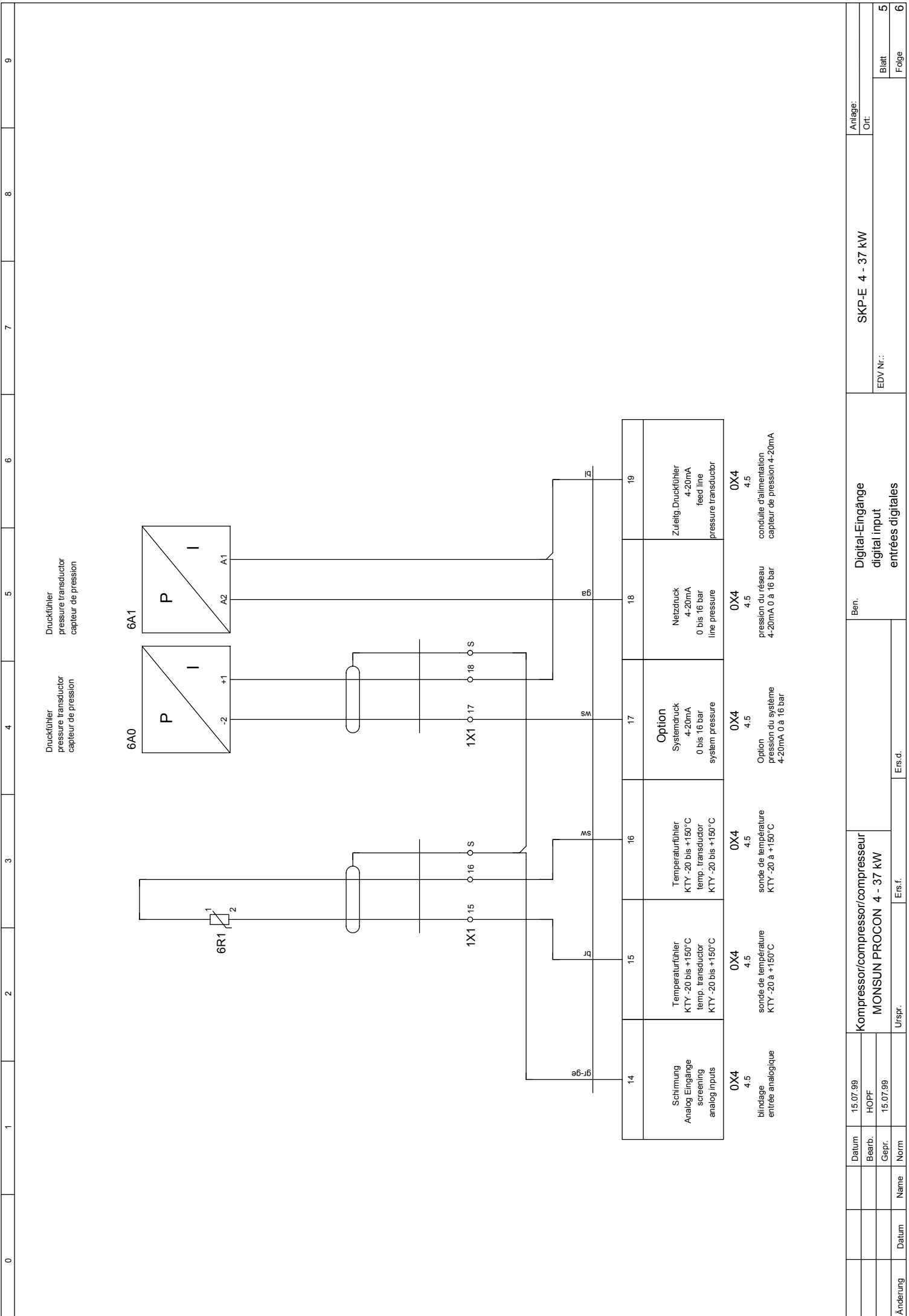
tension d'alimentation 24VDC
entrées numériques
OX6
4.3



Option Reserve PTC Störung PTC malfunction PTC	20	Option Störung PTC Motortemperatur malfunction PTC temp. motor	21	Option Warnung Lufilter warning air filter	24	Option Warnung Ölfilter warning oil filter	25	Option Warnung Feinabscheider warning fine separator	26	Option GLW: Last / Leerlauf load / unload	27	Option Fern Ein / Aus remote on / off	28
OX5 4.5	Option réserve défaut PTC température du moteur	OX5 4.5	Option défaut PTC température du moteur	OX6 4.3	Option avertissement filtre à air air filter	OX6 4.3	Option avertissement filtre à huile oil filter	OX6 4.3	Option avertissement séparateur fin fine separator	OX6 4.3	Option GLW: charge / marche à vide Last / Leerlauf load / unload	OX6 4.3	Option Xxx marche / arrêt remote on / off

Option réséve défaut PTC	Option défaut PTC température du moteur	Option avertissement filtre à air	Option avertissement filtre à huile	Option avertissement séparateur fin	Option GLW: charge / marche à vide	Option Xxx marche / arrêt
Option réserve défaut PTC	Option défaut PTC température du moteur	Option avertissement filtre à air	Option avertissement filtre à huile	Option avertissement séparateur fin	Option GLW: charge / marche à vide	Option Xxx marche / arrêt

Datum	15.07.99	Kompressor/compressor/compresseur MONSUN PROCON 4 - 37 kW	Ben.	Digital-Eingänge digital input entrées digitales	SKP-E 4 - 37 kW	Anlage: Oit:
Bearb.	HOPF					
Gepr.	15.07.99					
Datum	Name	Urspr.	Ers.f.	Ers.d.		
Änderung						
Blatt	4	Blatt				4
Folge	5	Folge				5



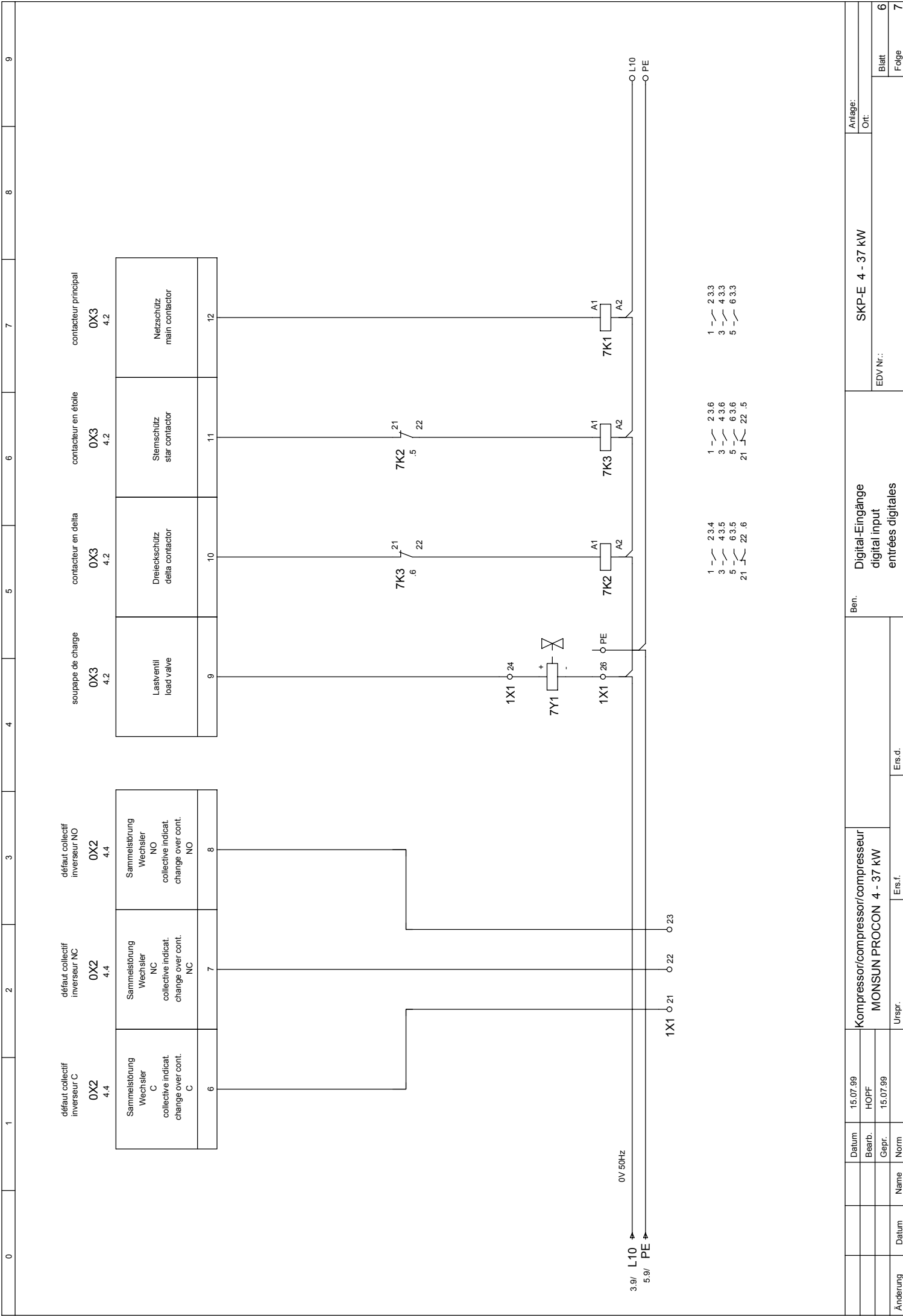
Druckfühler
 pressure transductor
 capteur de pression

Druckfühler
 pressure transductor
 capteur de pression

Temperaturfühler
 temp. transductor
 capteur de température

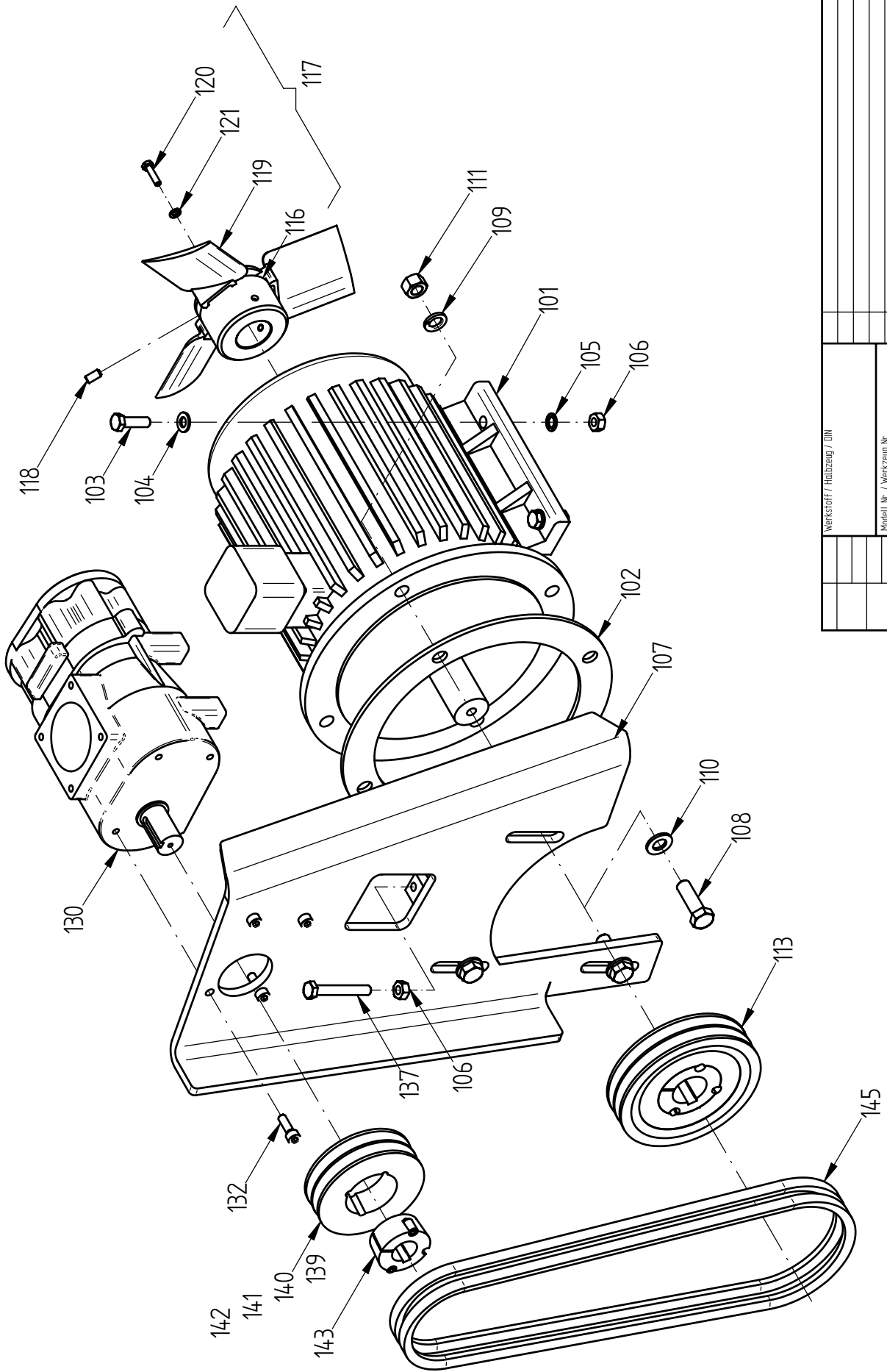
Temperaturfühler
 temp. transductor
 capteur de température

0	1	2	3	4	5	6	7	8	9
Datum	15.07.99	Kompressor/compressor/compresseur		Ben.		Digital-Eingänge		Anlage:	
Bearb.	HOPF	MONSUN PROCON 4 - 37 kW				digital input		SKP-E 4 - 37 kW	
Gepr.	15.07.99	Monsun Procon 4 - 37 kW				entrées digitales		EDV Nr.:	
Norm		Erspr.		Ers.f.				Oit.	
Änderung	Datum	Name	Urspr.	Ers.f.	Ers.d.			Blatt	
								5	
								Folge	
								6	



0	1	2	3	4	5	6	7	8	9
	défaut collectif inverseur C OX2 4.4	défaut collectif inverseur NC OX2 4.4	défaut collectif inverseur NO OX2 4.4	souape de charge OX3 4.2	contacteur en delta OX3 4.2	contacteur en étoile OX3 4.2	contacteur principal OX3 4.2		
	Sammelstörung Wechsler C collective indicat. change over cont. C	Sammelstörung Wechsler NC collective indicat. change over cont. NC	Sammelstörung Wechsler NO collective indicat. change over cont. NO	Lastventil load valve	Dreieckschütz delta contactor	Sternschütz star contactor	Netzschütz main contactor		
3.9/	L10	PE			0V 50Hz				
5.9/	PE								
Änderung	Datum	Name	Norm	Urspr.	Ers.f.	Kompressor/compressor/compresseur MONSUN PROCON 4 - 37 kW		Ben.	Digital-Eingänge digital input entrées digitales
	15.07.99	HOPF				SKP-E 4 - 37 kW		Anlage:	
	Gepr.	15.07.99						EDV Nr.:	
	Datum	Name	Norm	Urspr.	Ers.f.				Blatt
									6
									Folge
									7

- Legend:
- 1 - 2, 3, 4
 - 3 - 4, 3, 5
 - 5 - 6, 3, 5
 - 21 - 22, 5
 - 1 - 2, 3, 6
 - 3 - 4, 3, 6
 - 5 - 6, 3, 6
 - 21 - 22, 5
 - 1 - 2, 3, 3
 - 3 - 4, 3, 3
 - 5 - 6, 3, 3



Werkstoff / Holzzeug / DIN		Anänderung		Datum		Name	
Modell Nr. / Werkzeug Nr.		Maßstab		14.102		Küster	
BLITZ M. SCHNEIDER Werkzeug- u. Maschinenfabrik GmbH		Benennung		6970001		Zeichn.Nr.	
78199 Bräunlingen		Besondere Bemerkung		Monsun 4/5/5/75		Verdichter-Motor kpl.	
Oberteilchembehandlung		Tüte		Maße werden		Ersatz für	
		besonders geprüft					

Abmessungen in mm

Größe	Nennwert				Toleranz			
	über	unter	über	unter	über	unter	über	unter
A	+1	-1	+2	-2	+3	-3	+4	-4
B	+1	-1	+2	-2	+3	-3	+4	-4
C	+1	-1	+2	-2	+3	-3	+4	-4

Diese Zeichnung übertrifft zu den Zwecken der Montage die in der Zeichnung angegebenen Abmessungen. Die Abmessungen sind für die Fertigung zu verwenden. Die Abmessungen sind für die Fertigung zu verwenden. Die Abmessungen sind für die Fertigung zu verwenden.

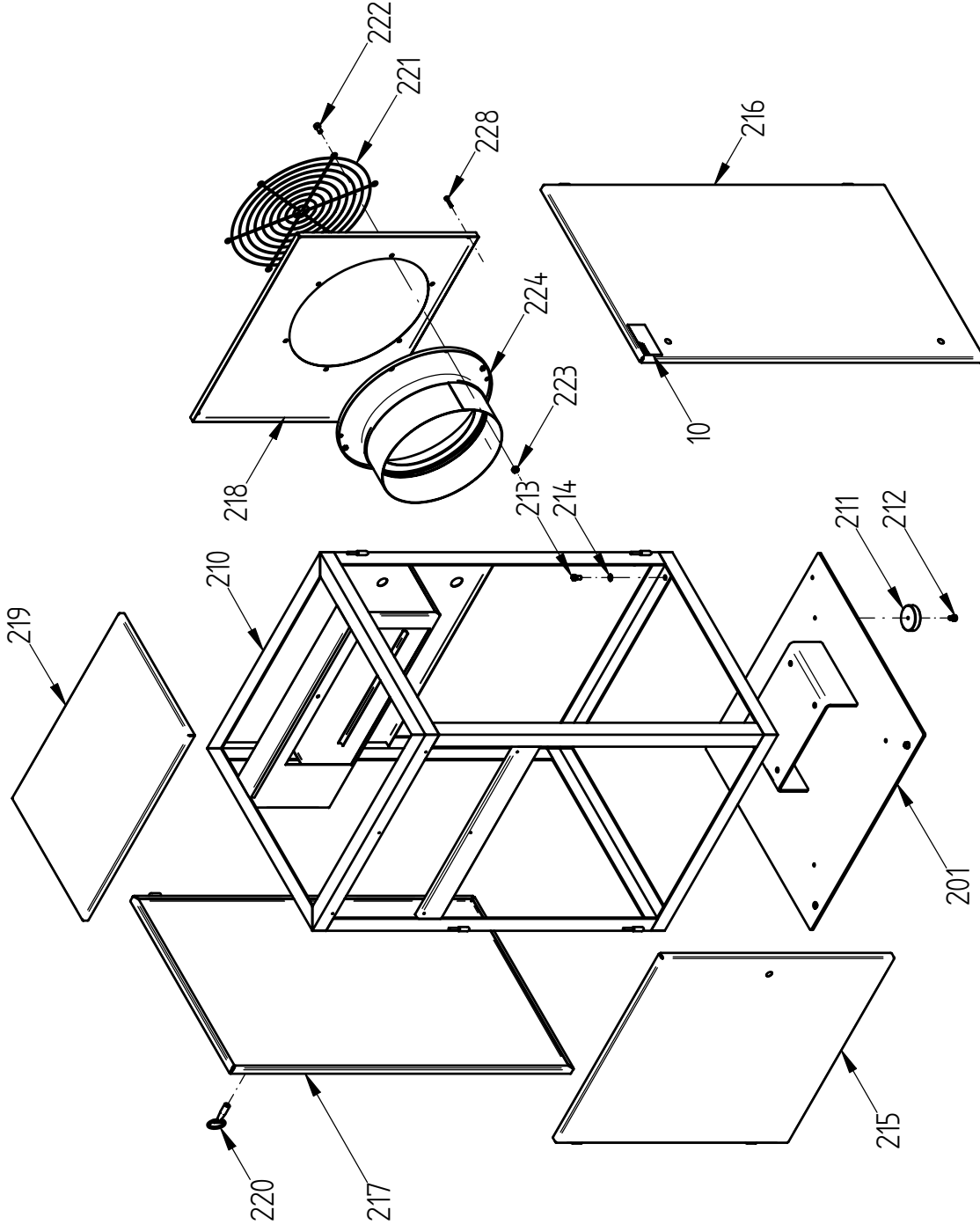
Pos.	pcs.	Description	Order-No.
101	1	E-motor 4 kW	7640360
101	1	E-motor 5,5 kW	764036
101	1	E-motor 7,5 kW	764037
102	1	Motor ring	6970102
103	4	Hexagon bolt DIN 933 M10x35	700250
105	4	toothed lock washer 10,5	701407
106	4	Nut M10	703103
107	1	Motor plate	6970107
108	3	Hexagon bolt DIN 933 M14x45	700063
109	3	Spring ring DIN 127 A14	703506
110	3	Under leg washer DIN 125 A15	703434
111	3	Hexagon bolt DIN 933 M14	703105
113	1	Motor disc 4 kW	717604
113	1	Motor disc 5,5 kW	717603
113	1	Motor disc 7,5 kW	717602
116	1	Fan hub 4/5,5 kW	6965116
116	1	Fan hub 7,5 kW	6970116
117	1	Fan complete 4/5,5 kW	103921
117	1	Fan complete 7,5 kW	103923
118	3	set screw	701350
119	3	Fan blade	6970119
120	3	Hexagon bolt DIN 933 M6x30	700204
121	3	Spring ring DIN 127 A6	703512
130	1	Srew compressor	765033
132	4	Cylinder screw DIN 912 M8x25	701018

Pos.	pcs.	Description	Order-No.
137	1	Hexagon bolt DIN 933 M10x70	700215
138	1	Nut DIN934 M10	703103
139	1	Compressor disc 7,5 bar 4 kW	717621
139	1	Compressor disc 7,5 bar 5,5 kW	717631
139	1	Compressor disc 7,5 bar 7,5 kW	717652
140	1	Compressor disc 10 bar 4 kW	717646
140	1	Compressor disc 10 bar 5,5 kW	717621
140	1	Compressor disc 10 bar 7,5 kW	717643
141	1	Compressor disc 13 bar 4 kW	6960141
141	1	Compressor disc 13 bar 5,5 kW	717651
141	1	Compressor disc 13 bar 7,5 kW	6970141
142	1	Compressor disc 15 bar 5,5 kW	717646
142	1	Compressor disc 15 bar 7,5 kW	6970142
143	1	TL-bushing	717614
145	1	Fan belt 7,5 bar 4 kW	707399
145	1	Fan belt 7,5 bar 5,5 kW	707399
145	2	Fan belt 7,5 bar 7,5 kW	707578
145	1	Fan belt 10 bar 4 kW	707583
145	1	Fan belt 10 bar 5,5 kW	707399
145	2	Fan belt 10 bar 7,5 kW	707573
145	1	Fan belt 13 bar 4 kW	707578
145	1	Fan belt 13 bar 5,5 kW	707583
145	2	Fan belt 13 bar 7,5 kW	707574
145	1	Fan belt 15 bar 5,5 kW	707578
145	2	Fan belt 15 bar 7,5 kW	707351

Werkstoff / Holzzeug / DIN		Anmerkung		Datum		Name		Zeichn.Nr.	
Modell Nr. / Werkzeug Nr.		Maßstab		14.11.02		Kuster		6970001	
BLITZ M. SCHNEIDER		78199 Bräunlingen		Benennung		Verdichter-Motor kpl.		Monsun 7,5-10	
Werkzeug- u. Maschinenfabrik GmbH		Tüte Maße werden		Besondere Bemerkung		Ersatz für			
Paßmaß		Abmaß		Oberflächenbehandlung		Ersatz für			

Über Zeichnung über für zu den Zeitlich
 bis...
 entspricht ist die der bedingen
 verweiltiger nach dritten Personen
 insbesondere Konkurrenzfirmen ohne unsere
 Einabgabe mit Igelkeit oder zugänglich
 gemacht werden.

Abmessungen in mm		Toleranz		Toleranz		Toleranz		Toleranz		Toleranz	
mm	mm	mm	mm	mm	mm	mm	mm	mm	mm	mm	mm
A	+1	-1	+1	-1	+1	-1	+1	-1	+1	-1	+1
B	+1	-1	+1	-1	+1	-1	+1	-1	+1	-1	+1
C	+1	-1	+1	-1	+1	-1	+1	-1	+1	-1	+1



Werkstoff / Holzart / DIN	Änderung		Datum	Name	Zeichn.Nr.		Datum	Name
Modell Nr. / Werkzeug Nr.	Benennung		15.01.03	Küster	6970002			
	BLITZ M. SCHNEIDER							
	Werkzeug- u. Maschinenfabrik Eintrich							
Paßmaß	78199 Bräunlingen							
	Oberflächenbehandlung							
	Tür							
	Ersatz für							
	besonders geprüft							
	Monat 4/5/7/5							

Diese Zeichnung darf nur zu dem Zweck benutzt werden, den Auftraggeber herzustellen. Die Weitergabe oder Vervielfältigung ist ohne schriftliche Genehmigung des Auftraggebers ist strafbar. Die Rechte vorbehalten. Einbehalten in Konkurrenz ohne unsere Erlaubnis ist strafbar.

Abmessungen in mm	mm			mm			mm			mm		
	min	max	tol	min	max	tol	min	max	tol	min	max	tol
A	+1	-1	+1	+2	-2	+3	+4	-4	+5	+6	-6	+7
B	+1	-1	+2	+3	-3	+4	+5	-5	+6	+7	-7	+8
C	+1	-1	+3	+4	-4	+5	+6	-6	+7	+8	-8	+9

Abmessungen in mm	mm			mm			mm			mm		
	min	max	tol	min	max	tol	min	max	tol	min	max	tol
A	+1	-1	+1	+2	-2	+3	+4	-4	+5	+6	-6	+7
B	+1	-1	+2	+3	-3	+4	+5	-5	+6	+7	-7	+8
C	+1	-1	+3	+4	-4	+5	+6	-6	+7	+8	-8	+9

Pos.	pcs.	Description	Order-No.
10	1	Shield	15030014
201	1	Base plate complete	6970201
210	1	Frame	6970210
211	4	rubber base	708805
212	4	Cylinder screw DIN 912 M8x10	700820
213	4	Cylinder screw DIN 912 M8x16	700822
214	4	Spring ring DIN T37 A8	703604
215	1	Side panel in front	6970215
216	1	Side panel right	6970216
217	1	Side panel left	6970217

Pos.	pcs.	Description	Order-No.
218	1	ventilation flap	6970218
219	1	cover plate	6970219
220	1	key to the control cubicle	770051
221	1	protective grid	715813
222	6	Cylinder screw DIN 912 M8x16	700822
223	6	Nut	703102
224	1	wall ring	6970224
228	4	Cylinder screw DIN 912 M5x25	701004
230	1	Cable connection	760363

Alle Dimensionen in mm, wenn nicht anders angegeben

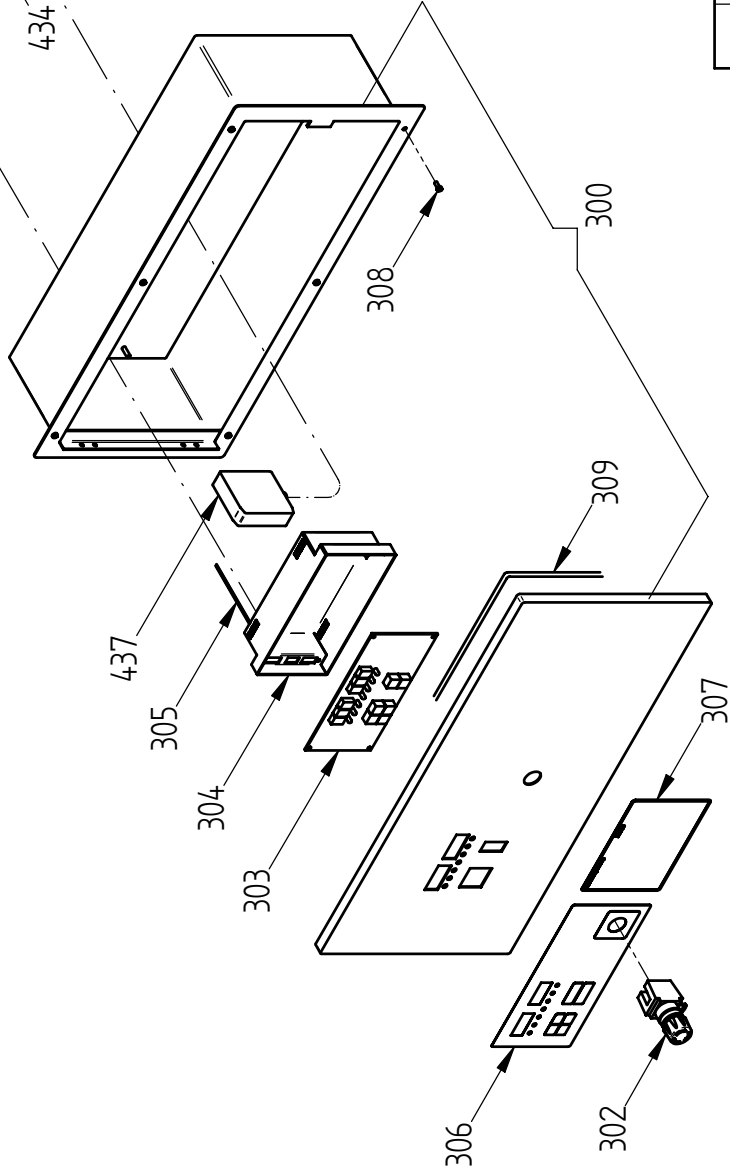
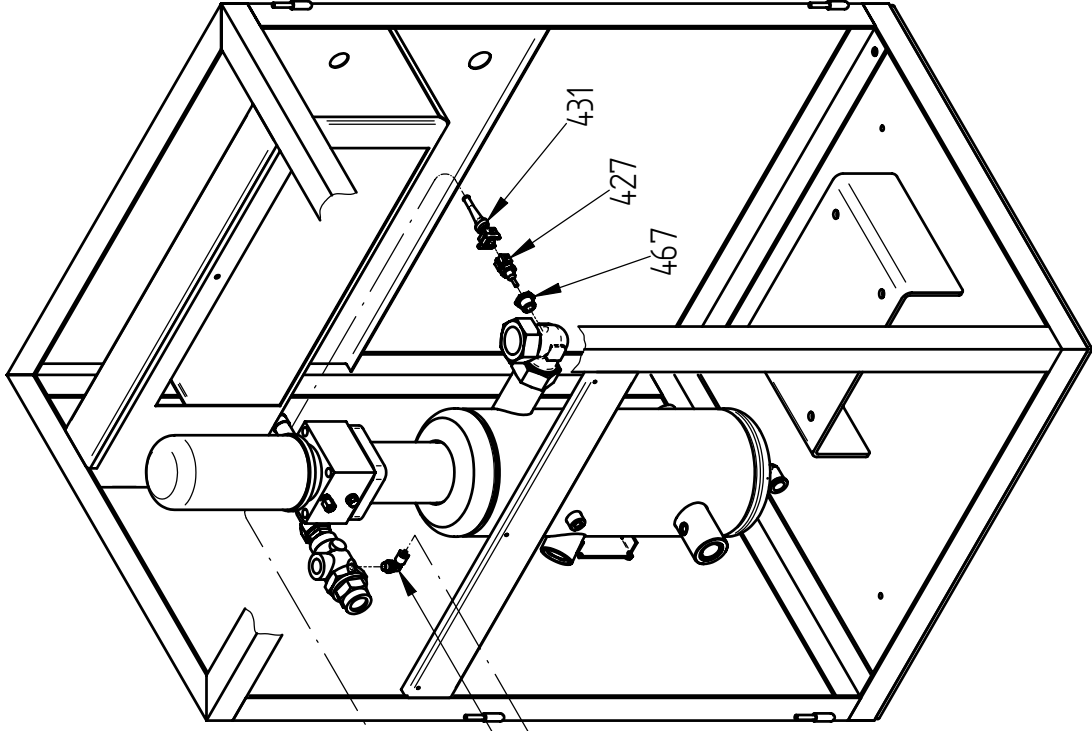
Toleranz	h7/js6		h6/k5		h5/k4		h4/k3		h3/k2		h2/k1	
	min	max	min	max	min	max	min	max	min	max	min	max
A	+0,01	+0,02	+0,01	+0,02	+0,01	+0,02	+0,01	+0,02	+0,01	+0,02	+0,01	+0,02
B	+0,01	+0,02	+0,01	+0,02	+0,01	+0,02	+0,01	+0,02	+0,01	+0,02	+0,01	+0,02
C	+0,01	+0,02	+0,01	+0,02	+0,01	+0,02	+0,01	+0,02	+0,01	+0,02	+0,01	+0,02

Diese Zeichnung darf nur zu dem Zweck benutzt werden, um die Ausführung der Arbeit zu kontrollieren. Sie darf nicht für die Herstellung von Ersatzteilen verwendet werden, ohne die Genehmigung der Fertigung zu erhalten. Insbesondere Konkurrenzfirmen ohne unsere Erlaubnis sind nicht berechtigt, diese Zeichnung zu kopieren oder zu reproduzieren.

Toleranz	h7/js6		h6/k5		h5/k4		h4/k3		h3/k2		h2/k1	
	min	max	min	max	min	max	min	max	min	max	min	max
A	+0,01	+0,02	+0,01	+0,02	+0,01	+0,02	+0,01	+0,02	+0,01	+0,02	+0,01	+0,02
B	+0,01	+0,02	+0,01	+0,02	+0,01	+0,02	+0,01	+0,02	+0,01	+0,02	+0,01	+0,02
C	+0,01	+0,02	+0,01	+0,02	+0,01	+0,02	+0,01	+0,02	+0,01	+0,02	+0,01	+0,02

Toleranz	h7/js6		h6/k5		h5/k4		h4/k3		h3/k2		h2/k1	
	min	max	min	max	min	max	min	max	min	max	min	max
A	+0,01	+0,02	+0,01	+0,02	+0,01	+0,02	+0,01	+0,02	+0,01	+0,02	+0,01	+0,02
B	+0,01	+0,02	+0,01	+0,02	+0,01	+0,02	+0,01	+0,02	+0,01	+0,02	+0,01	+0,02
C	+0,01	+0,02	+0,01	+0,02	+0,01	+0,02	+0,01	+0,02	+0,01	+0,02	+0,01	+0,02

Werkstoff / Halbzeug / DIN		Punchliste		Anmerkung		Datum		Name		Zeichn.Nr.	
Modell Nr. / Werkzeug Nr.		Maßstab		Benennung		6970002		Küster			
BLITZ M. SCHNEIDER Werkzeug- u. Maschinenfabrik GmbH		78199 Bräunlingen		Titel		Rahmen und Schallhaube		Besonders betrifft		Monsun 4/5/7/5	
Oberflächenbehandlung		Ähnlich		Maße werden		Ersatz für					



Werkstoff / Holzart / DIN		Änderung	Datum	Name	Zeichn.Nr.	Datum	Name
Modell Nr. / Werkzeug Nr.		Benennung	Gez.	3.2.03	Küster	775083	
BLITZ M. SCHNEIDER		Benennung	Gepr.				
Werkzeug- u. Maschinenfabrik GmbH		Maßstab	Elektro-Steuerung Procon				
78199 Bräunlingen		Änderung	Monsun 4/5/5/7/5				
Oberteilchemiebehandlung		Maße werden	Türe <input type="checkbox"/> Maße werden				
		Ersatz für	Ersatz für				

Abmessungen in mm

Toleranz	H7/g6			H8/g7			H9/f8			H10/f7			H11/d6			H12/c5		
	über	unter	0	über	unter	0	über	unter	0	über	unter	0	über	unter	0	über	unter	0
±0,05	+0,05	-0,05	0	+0,05	-0,05	0	+0,05	-0,05	0	+0,05	-0,05	0	+0,05	-0,05	0	+0,05	-0,05	0
±0,1	+0,1	-0,1	0	+0,1	-0,1	0	+0,1	-0,1	0	+0,1	-0,1	0	+0,1	-0,1	0	+0,1	-0,1	0
±0,2	+0,2	-0,2	0	+0,2	-0,2	0	+0,2	-0,2	0	+0,2	-0,2	0	+0,2	-0,2	0	+0,2	-0,2	0
±0,3	+0,3	-0,3	0	+0,3	-0,3	0	+0,3	-0,3	0	+0,3	-0,3	0	+0,3	-0,3	0	+0,3	-0,3	0
±0,4	+0,4	-0,4	0	+0,4	-0,4	0	+0,4	-0,4	0	+0,4	-0,4	0	+0,4	-0,4	0	+0,4	-0,4	0
±0,5	+0,5	-0,5	0	+0,5	-0,5	0	+0,5	-0,5	0	+0,5	-0,5	0	+0,5	-0,5	0	+0,5	-0,5	0
±1	+1	-1	0	+1	-1	0	+1	-1	0	+1	-1	0	+1	-1	0	+1	-1	0
±2	+2	-2	0	+2	-2	0	+2	-2	0	+2	-2	0	+2	-2	0	+2	-2	0
±3	+3	-3	0	+3	-3	0	+3	-3	0	+3	-3	0	+3	-3	0	+3	-3	0
±4	+4	-4	0	+4	-4	0	+4	-4	0	+4	-4	0	+4	-4	0	+4	-4	0
±5	+5	-5	0	+5	-5	0	+5	-5	0	+5	-5	0	+5	-5	0	+5	-5	0
±10	+10	-10	0	+10	-10	0	+10	-10	0	+10	-10	0	+10	-10	0	+10	-10	0
±20	+20	-20	0	+20	-20	0	+20	-20	0	+20	-20	0	+20	-20	0	+20	-20	0
±30	+30	-30	0	+30	-30	0	+30	-30	0	+30	-30	0	+30	-30	0	+30	-30	0
±40	+40	-40	0	+40	-40	0	+40	-40	0	+40	-40	0	+40	-40	0	+40	-40	0
±50	+50	-50	0	+50	-50	0	+50	-50	0	+50	-50	0	+50	-50	0	+50	-50	0
±0,1	+0,1	-0,1	0	+0,1	-0,1	0	+0,1	-0,1	0	+0,1	-0,1	0	+0,1	-0,1	0	+0,1	-0,1	0
±0,2	+0,2	-0,2	0	+0,2	-0,2	0	+0,2	-0,2	0	+0,2	-0,2	0	+0,2	-0,2	0	+0,2	-0,2	0
±0,3	+0,3	-0,3	0	+0,3	-0,3	0	+0,3	-0,3	0	+0,3	-0,3	0	+0,3	-0,3	0	+0,3	-0,3	0
±0,4	+0,4	-0,4	0	+0,4	-0,4	0	+0,4	-0,4	0	+0,4	-0,4	0	+0,4	-0,4	0	+0,4	-0,4	0
±0,5	+0,5	-0,5	0	+0,5	-0,5	0	+0,5	-0,5	0	+0,5	-0,5	0	+0,5	-0,5	0	+0,5	-0,5	0
±1	+1	-1	0	+1	-1	0	+1	-1	0	+1	-1	0	+1	-1	0	+1	-1	0
±2	+2	-2	0	+2	-2	0	+2	-2	0	+2	-2	0	+2	-2	0	+2	-2	0
±3	+3	-3	0	+3	-3	0	+3	-3	0	+3	-3	0	+3	-3	0	+3	-3	0
±4	+4	-4	0	+4	-4	0	+4	-4	0	+4	-4	0	+4	-4	0	+4	-4	0
±5	+5	-5	0	+5	-5	0	+5	-5	0	+5	-5	0	+5	-5	0	+5	-5	0

Diese Zeichnung darf nur zu den Zwecken
 benutzt werden, für die sie ursprünglich
 angefertigt ist. Sie darf weder
 vervielfältigt, noch Dritten
 insbesondere Konkurrenzfirmen ohne unsere
 Erlaubnis mitgeteilt oder zugänglich
 gemacht werden.

Pos.	pcs.	Description	Order-No.
3	1	assembly control PROCON kpl.	775083
300	1	Control cubicle	6980300
302	1	emergency stop	775105
303	1	PROCON control	775045
304	1	covering cap	7750451
305	1	cable form	7750453
306	1	front foil for Procon control	7750452
307	1	adhesive label (quick reference guide)	6970307

Pos.	pcs.	Description	Order-No.
308	6	cylinder screw	702012
309	1	sealing rubber profile	708825
427	1	temperature sensor	775050
431	1	Coupling	775073
434	1	Screw connection	707372
437	1	pressure plug	775048
467	1	reducer plug	6913467

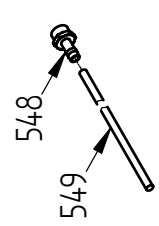
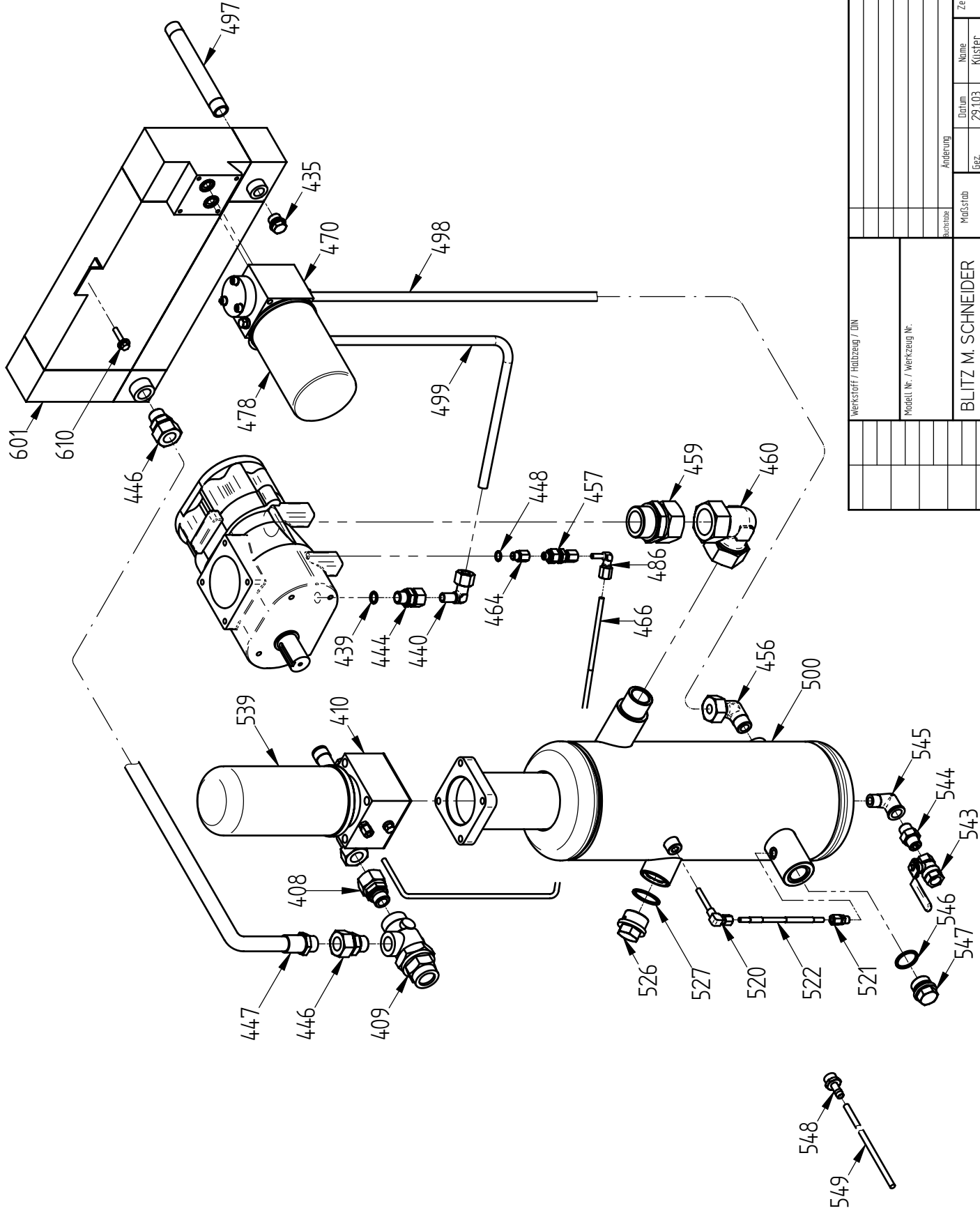
Abmessungen in mm

Toleranz	h7			h8			h9			h10			h11			h12		
	über	bis	h7	über	bis	h8	über	bis	h9	über	bis	h10	über	bis	h11	über	bis	h12
A	+0,01	-0,01	+0,01	+0,02	-0,02	+0,03	+0,04	-0,04	+0,05	+0,06	-0,06	+0,08	+0,10	-0,10	+0,12	+0,15	-0,15	+0,20
B	+0,01	-0,01	+0,01	+0,02	-0,02	+0,03	+0,04	-0,04	+0,05	+0,06	-0,06	+0,08	+0,10	-0,10	+0,12	+0,15	-0,15	+0,20
C	+0,01	-0,01	+0,01	+0,02	-0,02	+0,03	+0,04	-0,04	+0,05	+0,06	-0,06	+0,08	+0,10	-0,10	+0,12	+0,15	-0,15	+0,20

Diese Zeichnung darf nur zu dem Zweck benutzt werden, um die Fertigung des Gegenstands zu ermöglichen. Sie ist ohne Gewährleistung der Richtigkeit zu betrachten. Die Fertigung des Gegenstands ist dem Auftraggeber anzuempfehlen. Die Fertigung des Gegenstands ist dem Auftraggeber anzuempfehlen. Die Fertigung des Gegenstands ist dem Auftraggeber anzuempfehlen.

Toleranz	h7			h8			h9			h10			h11			h12		
	über	bis	h7	über	bis	h8	über	bis	h9	über	bis	h10	über	bis	h11	über	bis	h12
A	+0,05	-0,05	+0,05	+0,10	-0,10	+0,15	+0,20	-0,20	+0,25	+0,30	-0,30	+0,40	+0,50	-0,50	+0,60	+0,80	-0,80	+1,00
B	+0,05	-0,05	+0,05	+0,10	-0,10	+0,15	+0,20	-0,20	+0,25	+0,30	-0,30	+0,40	+0,50	-0,50	+0,60	+0,80	-0,80	+1,00
C	+0,05	-0,05	+0,05	+0,10	-0,10	+0,15	+0,20	-0,20	+0,25	+0,30	-0,30	+0,40	+0,50	-0,50	+0,60	+0,80	-0,80	+1,00

Werkstoff / Holzzeug / DIN		Änderung		Datum		Name		Zeichn.Nr.	
Modell Nr. / Werkzeug Nr.		Punchliste		3.2.03		Kuster		775083	
BLITZ M. SCHNEIDER		Maßstab		Benennung		Elektro-Steuerung		Procon	
Werkzeug- u. Maschinenfabrik GmbH		Tite		Maße werden		besonders betrifft		Monsun 4/5/7/5	
78199 Bräunlingen		Oberflächenbehandlung		Ersatz für					



Diese Zeichnung darf nur zu dem Zweck
 benutzt werden, den Gegenstand
 herzustellen. Die Weitergabe,
 Vervielfältigung, Nachdruck, Verbreitung,
 insbesondere Konkurrenzfirmen ohne unsere
 Erlaubnis mit Haftung oder Zugänglich
 gemacht werden.

Toleranz	H7/g6		H8/h7		H9/d9		H10/h9		H11/f8		H12/d10	
	min	max	min	max	min	max	min	max	min	max	min	max
mm	+0,01	+0,02	+0,01	+0,02	+0,01	+0,02	+0,01	+0,02	+0,01	+0,02	+0,01	+0,02
mm	—	—	+0,005	+0,01	+0,01	+0,02	+0,01	+0,02	+0,01	+0,02	+0,01	+0,02
mm	—	—	+0,005	+0,01	+0,01	+0,02	+0,01	+0,02	+0,01	+0,02	+0,01	+0,02
mm	—	—	+0,005	+0,01	+0,01	+0,02	+0,01	+0,02	+0,01	+0,02	+0,01	+0,02
mm	—	—	+0,005	+0,01	+0,01	+0,02	+0,01	+0,02	+0,01	+0,02	+0,01	+0,02
mm	—	—	+0,005	+0,01	+0,01	+0,02	+0,01	+0,02	+0,01	+0,02	+0,01	+0,02

Werkstoff / Holzzeug / DIN		Maßstab		Anmerkung		Datum		Name	
Modell Nr. / Werkzeug Nr.		Maßstab		Maßstab		Datum		Name	
BLITZ M. SCHNEIDER Werkzeug- u. Maschinenfabrik GmbH		78199 Bräunlingen		Maßstab		29.10.03		Küster	
Pasmaß		Oberflächenbehandlung		Benennung		Zeichn.Nr.		6970004	
Tiere		Besonders bedürftig		Anm.		Gepr.		Datum	
Ersatz für				Anm.		Gepr.		Name	
Anm.				Anm.		Gepr.		Name	
Anm.				Anm.		Gepr.		Name	

Anmerkung: Die Zeichnung ist zu dem Zweck
 herzustellen. Die Weitergabe,
 Vervielfältigung, Nachdruck, Verbreitung,
 insbesondere Konkurrenzfirmen ohne unsere
 Erlaubnis mit Haftung oder Zugänglich
 gemacht werden.

Pos.	pcs.	Description	Order-No.
407	1	Screw connection	752054
408	1	Screw connection	752173
409	1	pressure control valve	711801
410	1	Separator	6970410
435	1	Screw connection	705526
439	1	Seal ring	706803
440	1	Screw connection	752139
444	1	Screw connection	752040
446	2	Screw connection	752054
447	1	Flex. Hose G 1/2"	755167
448	1	Seal ring CU G 1/8"	706800
456	1	Screw connection	752112
457	1	Non-return valve	751208
459	1	Screw connection	752148
460	1	Screw connection	6970460
464	1	Restrictor	6613464
466	1	Hose	755237
470	1	oil thermostat	6613470
486	1	Screw connection	752094

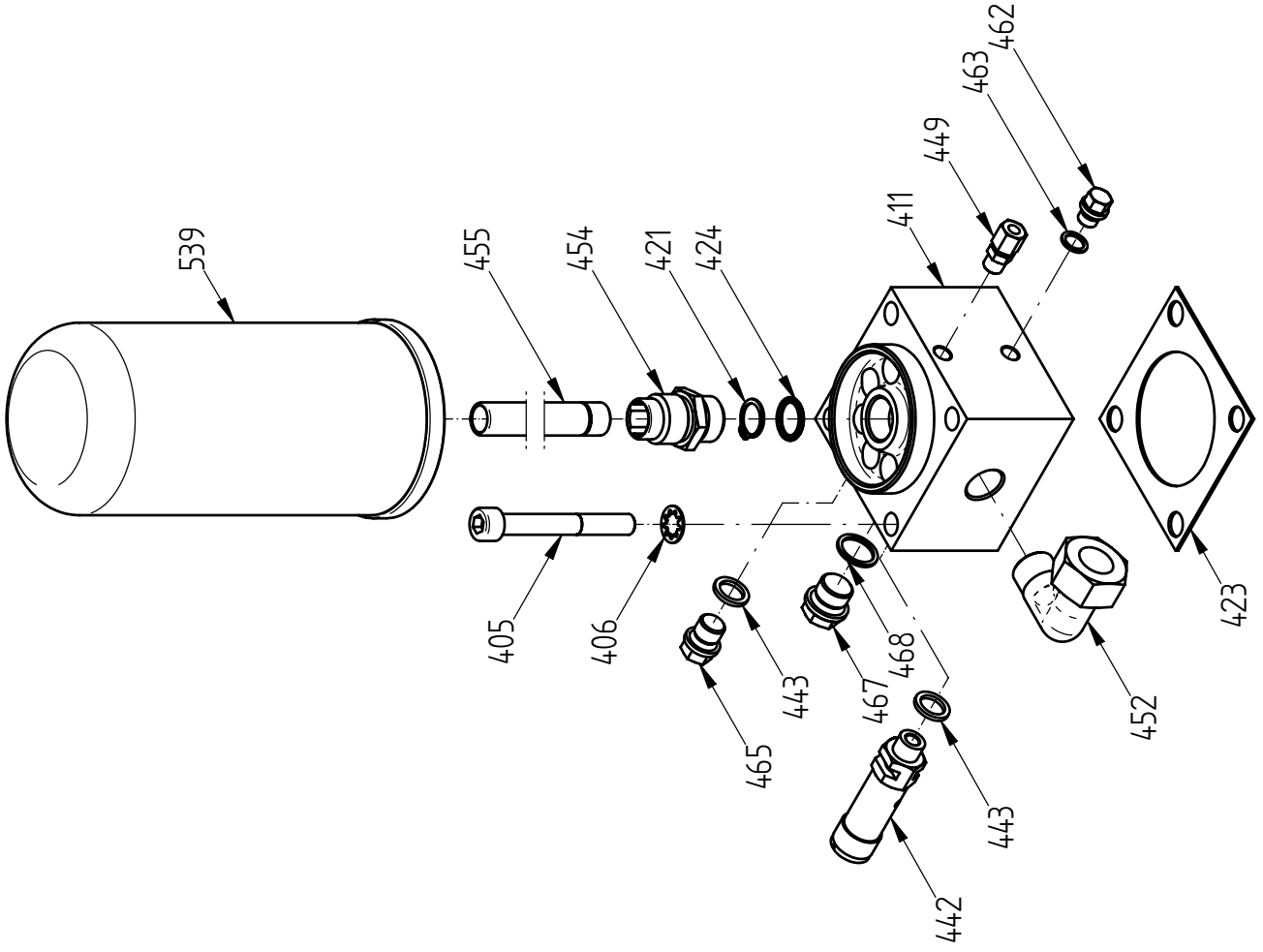
Pos.	pcs.	Description	Order-No.
497	1	Pipe	6970497
498	1	Pneumatic pipe	6970498
499	1	Pneumatic pipe	6970499
500	1	Container 8,5l	6980500
520	1	Screw connection	6980520
521	1	Screw connection	752004
522	1	Hose option Oil gauge	101423
526	1	oil filler plug	6633551
527	1	Seal ring Al G1"	703705
543	1	ball valve	751601
544	1	Double nipple	706342
545	1	Angle G 3/8"	8905804
546	1	Seal ring Al G3/4"	703704
547	1	screw	705527
548	1	Screw connection	706610
549	1	Pneumatic hose	755009
601	1	Komi-Cooler	100836
610	1	Screw	702978

Abmessungen in mm, Gewichte in kg

U	U	U	U	U	U	U	U	U	U	U	U	U	U	U	U	U	U	U
10	15	20	30	40	50	60	70	80	90	100	120	150	200	300	400	500	600	800
1	1	1	1	1	1	1	1	1	1	1	1	1	1	1	1	1	1	1

Obige Zeichnung dient nur zu den Zwecken der Darstellung. Die Ausführung ist die des Herstellers. Die Ausführung ist die des Herstellers. Die Ausführung ist die des Herstellers.

Werkstoff / Halbzeug / DIN			
Modell Nr. / Werkzeug Nr.			
BLITZ M. SCHNEIDER		Maßstab	
Werkzeug- u. Maschinenfabrik GmbH		Benennung	
78199 Bräunlingen		Anmaturen-Verrohrung, Abscheidesystem, Kühlsystem	
Tüte		Besondere Bemerkung	
Ersatz für		Manson 4/55/7/5	
Datum		Zeichn.Nr.	
29.103		KÜSTER	
Gepr.		6970004	



Abmessungen in mm

Größe	Nennmaß				Toleranz			
	bis 30	30 bis 50	50 bis 100	über 100	bis 30	30 bis 50	50 bis 100	über 100
A	+0,1	+0,1	+0,1	+0,1	+0,05	+0,05	+0,05	+0,05
B	+0,1	+0,2	+0,2	+0,2	+0,1	+0,1	+0,1	+0,1
C	+0,1	+0,2	+0,2	+0,2	+0,2	+0,3	+0,3	+0,3

Abmessungen in mm

Größe	Nennmaß				Toleranz			
	bis 30	30 bis 50	50 bis 100	über 100	bis 30	30 bis 50	50 bis 100	über 100
A	+0,05	+0,05	+0,05	+0,05	+0,02	+0,02	+0,02	+0,02
B	+0,05	+0,1	+0,1	+0,1	+0,05	+0,05	+0,05	+0,05
C	+0,05	+0,1	+0,1	+0,1	+0,05	+0,05	+0,05	+0,05

Abmessungen in mm

Größe	Nennmaß				Toleranz			
	bis 30	30 bis 50	50 bis 100	über 100	bis 30	30 bis 50	50 bis 100	über 100
A	+0,05	+0,05	+0,05	+0,05	+0,02	+0,02	+0,02	+0,02
B	+0,05	+0,1	+0,1	+0,1	+0,05	+0,05	+0,05	+0,05
C	+0,05	+0,1	+0,1	+0,1	+0,05	+0,05	+0,05	+0,05

Diese Zeichnung übertrifft zu dem Zeitpunkt der Ausgabe den Stand der Technik. Die Verantwortung für die Richtigkeit der Angaben liegt bei dem Auftraggeber. Insbesondere Konkurrenzfirmen ohne unsere Erlaubnis mitgekauft oder zugänglich gemacht werden.

Werkstoff / Halbzeug / DIN		Anmerkung		Datum		Name	
Modell Nr. / Werkzeug Nr.		Pos. 463 Steckkoppel Z707-099 ersetzt durch Verschlußsschr. 705500		5.11.02		Küster	
BLITZ M. SCHNEIDER Werkzeug- u. Maschinenfabrik GmbH		Maßstab		Zeichn.Nr.		6970410	
78199 Bräunlingen Tüte Ersatz für		Benennung		Abscheider kpl.		Monsun 4-15	

Pos.	pcs.	Description	Order-No.
410	1	Separator	6970410
405	4	Cylinder screw DIN912 M10x80	701027
406	4	Wheel disc DIN6797 J10.5	701407
411	1	Valve housing	6913411
421	1	Lock ring DIN471 A16	704007
423	1	Seal	6913505
424	1	O-Ring	707753
442	1	Emergency valve	751032
443	2	Seal ring	703701
449	1	Screw connection	752001

Pos.	pcs.	Description	Order-No.
452	1	Screw connection	752057
454	1	Double nipple	6913454
455	1	Pipe	6913455
462	1	Screw	705500
463	1	Seal ring	703700
465	1	Screw	705522
467	1	Screw	705526
468	1	Seal ring	703702
539	1	air/oil separator box	758160

Alle Messungen sind in mm anzugeben

Toleranz	H7			h7			H8			h8		
	max	min	IT	max	min	IT	max	min	IT	max	min	IT
A	+0.012	0	IT12	0	-0.012	IT12	+0.015	0	IT15	0	-0.015	IT15
B	+0.0075	0	IT7.5	0	-0.0075	IT7.5	+0.01	0	IT10	0	-0.01	IT10
C	+0.005	0	IT5	0	-0.005	IT5	+0.0063	0	IT6.3	0	-0.0063	IT6.3

Diese Zeichnung dient nur zu den Zwecken der Fertigung und Montage. Sie ist kein Ersatz für die Originalzeichnung. Die Fertigung ist nur zulässig, wenn die Fertigungsergebnisse den in dieser Zeichnung angegebenen Toleranzen entsprechen. Die Fertigung ist nur zulässig, wenn die Fertigungsergebnisse den in dieser Zeichnung angegebenen Toleranzen entsprechen.

Toleranz	H7			h7			H8			h8		
	max	min	IT	max	min	IT	max	min	IT	max	min	IT
A	+0.012	0	IT12	0	-0.012	IT12	+0.015	0	IT15	0	-0.015	IT15
B	+0.0075	0	IT7.5	0	-0.0075	IT7.5	+0.01	0	IT10	0	-0.01	IT10
C	+0.005	0	IT5	0	-0.005	IT5	+0.0063	0	IT6.3	0	-0.0063	IT6.3

Toleranz	H7			h7			H8			h8		
	max	min	IT	max	min	IT	max	min	IT	max	min	IT
A	+0.012	0	IT12	0	-0.012	IT12	+0.015	0	IT15	0	-0.015	IT15
B	+0.0075	0	IT7.5	0	-0.0075	IT7.5	+0.01	0	IT10	0	-0.01	IT10
C	+0.005	0	IT5	0	-0.005	IT5	+0.0063	0	IT6.3	0	-0.0063	IT6.3

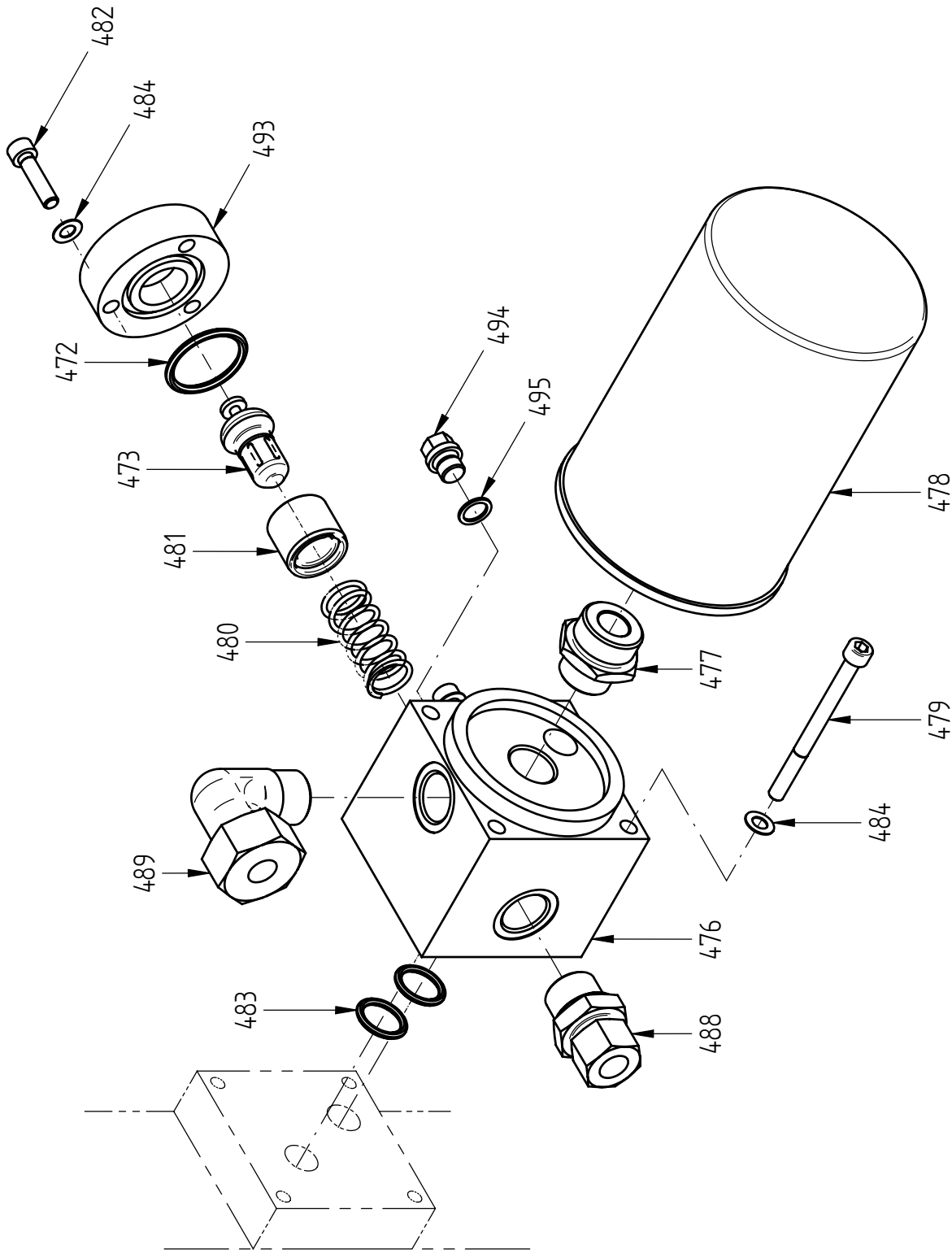
Toleranz	H7			h7			H8			h8		
	max	min	IT	max	min	IT	max	min	IT	max	min	IT
A	+0.012	0	IT12	0	-0.012	IT12	+0.015	0	IT15	0	-0.015	IT15
B	+0.0075	0	IT7.5	0	-0.0075	IT7.5	+0.01	0	IT10	0	-0.01	IT10
C	+0.005	0	IT5	0	-0.005	IT5	+0.0063	0	IT6.3	0	-0.0063	IT6.3

Toleranz	H7			h7			H8			h8		
	max	min	IT	max	min	IT	max	min	IT	max	min	IT
A	+0.012	0	IT12	0	-0.012	IT12	+0.015	0	IT15	0	-0.015	IT15
B	+0.0075	0	IT7.5	0	-0.0075	IT7.5	+0.01	0	IT10	0	-0.01	IT10
C	+0.005	0	IT5	0	-0.005	IT5	+0.0063	0	IT6.3	0	-0.0063	IT6.3

Toleranz	H7			h7			H8			h8		
	max	min	IT	max	min	IT	max	min	IT	max	min	IT
A	+0.012	0	IT12	0	-0.012	IT12	+0.015	0	IT15	0	-0.015	IT15
B	+0.0075	0	IT7.5	0	-0.0075	IT7.5	+0.01	0	IT10	0	-0.01	IT10
C	+0.005	0	IT5	0	-0.005	IT5	+0.0063	0	IT6.3	0	-0.0063	IT6.3

Toleranz	H7			h7			H8			h8		
	max	min	IT	max	min	IT	max	min	IT	max	min	IT
A	+0.012	0	IT12	0	-0.012	IT12	+0.015	0	IT15	0	-0.015	IT15
B	+0.0075	0	IT7.5	0	-0.0075	IT7.5	+0.01	0	IT10	0	-0.01	IT10
C	+0.005	0	IT5	0	-0.005	IT5	+0.0063	0	IT6.3	0	-0.0063	IT6.3

Werkstoff / Holzzeug / DIN		Anmerkung		Datum		Name		Zeichn.Nr.	
Modell Nr. / Werkzeug Nr.		Punchliste		5.11.02		Kuster		6970410	
BLITZ M. SCHNEIDER		Maßstab		Benennung		Abscheider kpl.			
Werkzeug- u. Maschinenfabrik GmbH		Tite		Besondere Bemerkung		Monsun 4-15			
78199 Bräunlingen		Oberteilbehandlung		Maße werden		Ersatz für			
besonders geprüft									



Werkstoff / Halbzeug / DIN		Änderung	Datum	Name	Zeichn.Nr.	Datum	Name
mit 55°-Einsatz		Gez.	12.10.00	Küster			
Modell Nr. / Werkzeug Nr.		Benennung	6613470				
BlitzRotary GmbH		Öltemperaturregler kpl.					
78199 Bräunlingen		Monsun 4-15					
Ärztliche Behandlung		Türe Maße werden besonders geprüft					
Erstmaß		Ersatz für					

Nennmaß	Toleranz			Nennmaß			Toleranz		
	h7	h8	h9	h7	h8	h9	h7	h8	h9
0,1	+0,015	+0,02	+0,03	0,1	+0,015	+0,02	0,1	+0,015	+0,02
0,2	+0,02	+0,03	+0,04	0,2	+0,02	+0,03	0,2	+0,02	+0,03
0,3	+0,025	+0,035	+0,045	0,3	+0,025	+0,035	0,3	+0,025	+0,035
0,4	+0,03	+0,04	+0,05	0,4	+0,03	+0,04	0,4	+0,03	+0,04
0,5	+0,035	+0,045	+0,055	0,5	+0,035	+0,045	0,5	+0,035	+0,045
0,6	+0,04	+0,05	+0,06	0,6	+0,04	+0,05	0,6	+0,04	+0,05
0,8	+0,05	+0,06	+0,07	0,8	+0,05	+0,06	0,8	+0,05	+0,06
1,0	+0,06	+0,07	+0,08	1,0	+0,06	+0,07	1,0	+0,06	+0,07
1,2	+0,07	+0,08	+0,09	1,2	+0,07	+0,08	1,2	+0,07	+0,08
1,5	+0,08	+0,09	+0,10	1,5	+0,08	+0,09	1,5	+0,08	+0,09
2,0	+0,10	+0,11	+0,12	2,0	+0,10	+0,11	2,0	+0,10	+0,11
2,5	+0,12	+0,13	+0,14	2,5	+0,12	+0,13	2,5	+0,12	+0,13
3,0	+0,14	+0,15	+0,16	3,0	+0,14	+0,15	3,0	+0,14	+0,15
4,0	+0,18	+0,19	+0,20	4,0	+0,18	+0,19	4,0	+0,18	+0,19
5,0	+0,22	+0,23	+0,24	5,0	+0,22	+0,23	5,0	+0,22	+0,23
6,0	+0,26	+0,27	+0,28	6,0	+0,26	+0,27	6,0	+0,26	+0,27
8,0	+0,34	+0,35	+0,36	8,0	+0,34	+0,35	8,0	+0,34	+0,35
10,0	+0,42	+0,43	+0,44	10,0	+0,42	+0,43	10,0	+0,42	+0,43
12,0	+0,50	+0,51	+0,52	12,0	+0,50	+0,51	12,0	+0,50	+0,51
15,0	+0,60	+0,61	+0,62	15,0	+0,60	+0,61	15,0	+0,60	+0,61
20,0	+0,75	+0,76	+0,77	20,0	+0,75	+0,76	20,0	+0,75	+0,76
25,0	+0,90	+0,91	+0,92	25,0	+0,90	+0,91	25,0	+0,90	+0,91
30,0	+1,10	+1,11	+1,12	30,0	+1,10	+1,11	30,0	+1,10	+1,11
40,0	+1,40	+1,41	+1,42	40,0	+1,40	+1,41	40,0	+1,40	+1,41
50,0	+1,75	+1,76	+1,77	50,0	+1,75	+1,76	50,0	+1,75	+1,76
63,0	+2,25	+2,26	+2,27	63,0	+2,25	+2,26	63,0	+2,25	+2,26
80,0	+3,00	+3,01	+3,02	80,0	+3,00	+3,01	80,0	+3,00	+3,01
100,0	+3,75	+3,76	+3,77	100,0	+3,75	+3,76	100,0	+3,75	+3,76
125,0	+4,50	+4,51	+4,52	125,0	+4,50	+4,51	125,0	+4,50	+4,51
160,0	+5,60	+5,61	+5,62	160,0	+5,60	+5,61	160,0	+5,60	+5,61
200,0	+7,00	+7,01	+7,02	200,0	+7,00	+7,01	200,0	+7,00	+7,01
250,0	+8,75	+8,76	+8,77	250,0	+8,75	+8,76	250,0	+8,75	+8,76
315,0	+10,9	+10,91	+10,92	315,0	+10,9	+10,91	315,0	+10,9	+10,91
400,0	+13,6	+13,61	+13,62	400,0	+13,6	+13,61	400,0	+13,6	+13,61
500,0	+17,0	+17,01	+17,02	500,0	+17,0	+17,01	500,0	+17,0	+17,01
630,0	+21,3	+21,31	+21,32	630,0	+21,3	+21,31	630,0	+21,3	+21,31
800,0	+26,0	+26,01	+26,02	800,0	+26,0	+26,01	800,0	+26,0	+26,01
1000,0	+31,5	+31,51	+31,52	1000,0	+31,5	+31,51	1000,0	+31,5	+31,51

Diese Zeichnung darf nur zu dem Zweck
 benutzt werden, die Ausführung der
 Konstruktion zu prüfen. Die Fertigung
 ist die alleinige Verantwortung der
 Fertigung. Die Fertigung ist für die
 Einhaltung der Fertigungstoleranzen
 ohne unsere Genehmigung nicht zulässig.

Pos.	pcs.	Description	Order-No.
700	1	Suction controller	6913700
701	1	Suction body	6913701
702	1	Cylinder	6613702
703	1	Holder	6613703
704	1	O-ring	707622
705	1	Compression spring	6613705
706	1	Seal 15x22x5	707867
707	1	Seal 20x30x7	708439
708	1	Piston	66137081
709	1	Restrictor	6913709
710	1	Compression spring	6613710
711	1	Lock ring	704112
712	1	Valve cone	6613712
713	1	Valve ring	6633713
714	1	O-Ring 10x2,5	707608
715	1	O-Ring 31,35x3,53	707751
716	1	Steel ball	707304
718	1	Seal	6913505
717	1	Lock ring	704108
719	4	Cylinder screw	701016
720	4	Spring disc	703605
721	4	Hexagon bolt	700203
722	4	Spring disc	703605
724	1	Putting nipple	2707099
725	2	Double nipple	706340

Pos.	pcs.	Description	Order-No.
726	1	Cap	66137254
7261	1	Relief valve complete	69157260
727	1	Membrane	66137252
728	1	Relief valve complete	66137251
729	4	Cylinder screw	701004
730	4	Screw connection	707322
731	1	Screw connection	707372
732	1	Plastic pipe	100874
733	1	Plastic pipe	100874
735	1	Plastic pipe	100874
736	1	Tee coupling	707321
737	1	Sleeve	6633737
738	2	Seal ring	703700
739	1	Solenoid valve	7054071
740	1	Plastic pipe	100874
745	4	Spring disc	703606
750	1	Air filter with set	708975
752	1	Filter set	758198
750	1	Air filter with set	708976
752	1	Filter set	708977
750	1	Air filter	708988
752	1	Filter set	758022
790	1	Maintenance set incl. 704,705,706,707,710,715,718,727	69137901

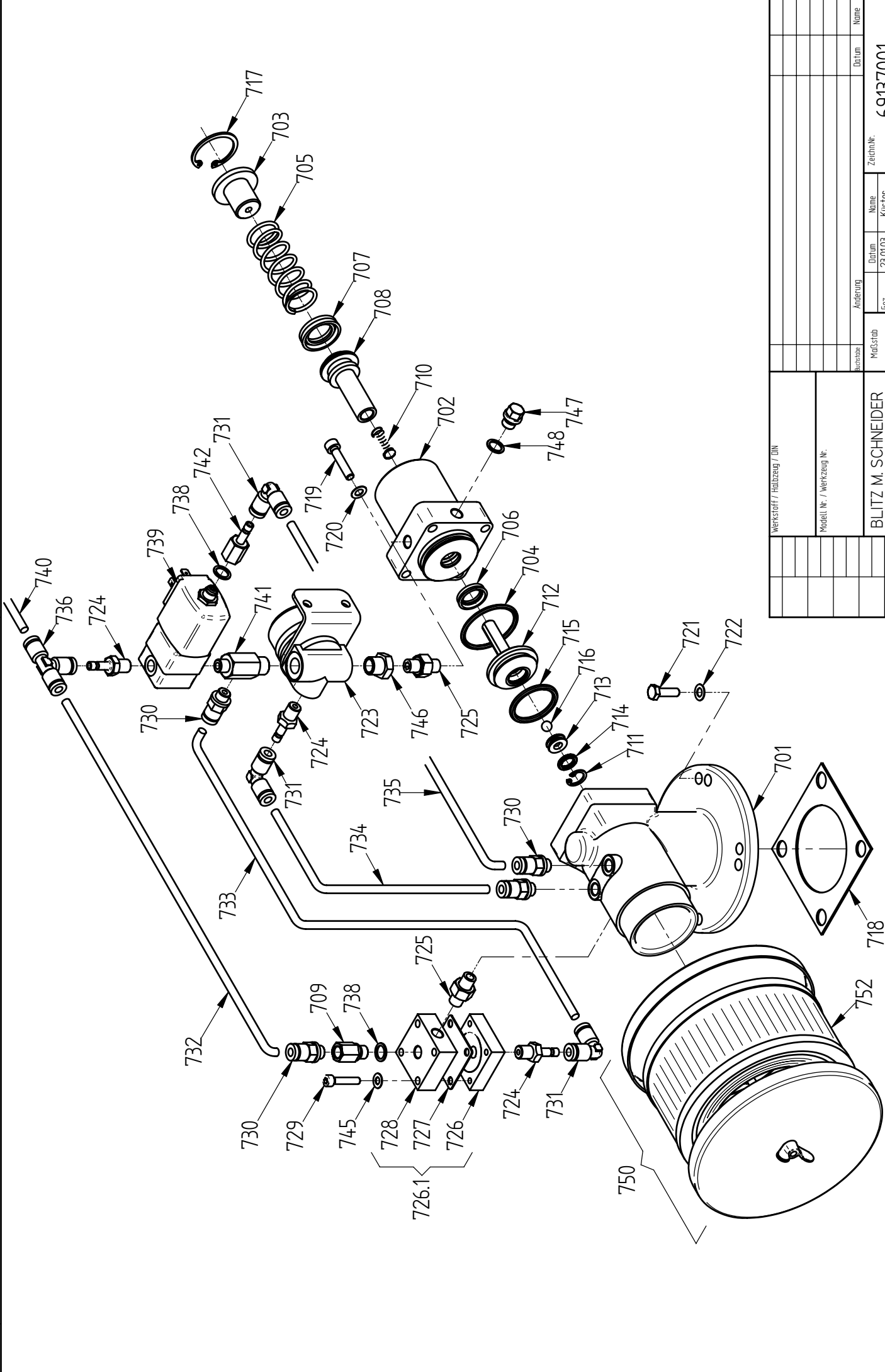
Abmessungen in mm

Abm.	11m	11m	11m	11m	11m	11m	11m	11m	11m	11m	11m	11m	11m	11m
A	+1	+1	+1	+1	+1	+1	+1	+1	+1	+1	+1	+1	+1	+1
B	+1	+1	+1	+1	+1	+1	+1	+1	+1	+1	+1	+1	+1	+1
C	+1	+1	+1	+1	+1	+1	+1	+1	+1	+1	+1	+1	+1	+1

Diese Zeichnung darf nur zu den Zwecken der Herstellung der Maschine verwendet werden. Die Weitergabe dieser Zeichnung an Dritte ist untersagt. Die Haftung für die Richtigkeit der Zeichnung liegt bei der Fertigung. Insbesondere Konkurrenzfirmen ohne unsere Erlaubnis dürfen diese Zeichnung nicht kopieren oder nachahmen.

Abm.	11m	11m	11m	11m	11m	11m	11m	11m	11m	11m	11m	11m	11m	11m
A	+1	+1	+1	+1	+1	+1	+1	+1	+1	+1	+1	+1	+1	+1
B	+1	+1	+1	+1	+1	+1	+1	+1	+1	+1	+1	+1	+1	+1
C	+1	+1	+1	+1	+1	+1	+1	+1	+1	+1	+1	+1	+1	+1

Werkstoff / Halbzeug / DIN		Änderung	Datum	Name	Zeichn.Nr.
Modell Nr. / Werkzeug Nr.		Messstab	23.01.03	Kuster	6913700
BLITZ M. SCHNEIDER Werkzeug- u. Maschinenfabrik GmbH			Benennung		
78199 Bräunlingen			Ansaugregler kpl. ohne Proportionalregler		
Tüte Oberflächenbehandlung			Monsieur 4-15kW		
Besonders geprüft					



Werkstoff / Holzzeug / DIN Modell Nr. / Werkzeug Nr.		Änderung Datum Gez.		Name Kuster		Zeichn.Nr. 69137001		Datum Name	
BLITZ M. SCHNEIDER Werkzeug- u. Maschinenfabrik GmbH		Maßstab		Benennung Ansaugregler kpl. mit Proportionalregler		Monstun 4-15KW			
Pasmaß 78199 Bräunlingen		Oberflächenbehandlung		Teile Maßstäbe werden besonders geprüft					

über 2000 bis 2000		über 1000 bis 1000		über 500 bis 500		über 100 bis 100		über 10 bis 10		über 1 bis 1	
+0,05 -0,05		+0,05 -0,05		+0,1 -0,1		+0,2 -0,2		+0,3 -0,3		+0,4 -0,4	
<input checked="" type="checkbox"/>		<input type="checkbox"/>		<input type="checkbox"/>		<input type="checkbox"/>		<input type="checkbox"/>		<input type="checkbox"/>	

über 2000 bis 2000		über 1000 bis 1000		über 500 bis 500		über 100 bis 100		über 10 bis 10		über 1 bis 1	
+0,05 -0,05		+0,05 -0,05		+0,1 -0,1		+0,2 -0,2		+0,3 -0,3		+0,4 -0,4	
<input checked="" type="checkbox"/>		<input type="checkbox"/>		<input type="checkbox"/>		<input type="checkbox"/>		<input type="checkbox"/>		<input type="checkbox"/>	

über 2000 bis 2000		über 1000 bis 1000		über 500 bis 500		über 100 bis 100		über 10 bis 10		über 1 bis 1	
+0,05 -0,05		+0,05 -0,05		+0,1 -0,1		+0,2 -0,2		+0,3 -0,3		+0,4 -0,4	
<input checked="" type="checkbox"/>		<input type="checkbox"/>		<input type="checkbox"/>		<input type="checkbox"/>		<input type="checkbox"/>		<input type="checkbox"/>	

Diese Zeichnung darf nur zu dem Zweck
 benutzt werden, die Ausführung
 anzuzeigen. Sie ist nicht
 verantwortlich für die Ausführung
 insbesondere Konkurrenzfirmen ohne unsere
 Erlaubnis mitgeliefert oder zugänglich
 gemacht werden.

Pos.	pcs.	Description	Order-No.
700	1	Suction controller complete	69137001
701	1	Suction body	6913701
702	1	Cylinder	6613702
703	1	Holder	6613703
704	1	O-Ring 40x3	707622
705	1	Compression spring	6613705
706	1	Seal	707867
707	1	Seal	708439
708	1	Piston	66137081
709	1	Restrictor	6913709
710	1	Compression spring	6613710
711	1	Emergency ring	704112
712	1	Valve cone	6613712
713	1	Valve ring	6633713
714	1	O-Ring 10x2,5	707608
715	1	O-Ring 31,35x3,53	707751
716	1	Steel ball	707304
717	1	Emergency ring	704108
718	1	Seal	6913505
719	4	Cylinder screw	701016
720	4	Spring disc	703605
721	4	Hexagon bolt	700203
722	4	Spring disc	703605
723	1	Seal	6633736
724	3	Putting nipple	2707099
725	2	Double nipple	706340
726	1	Cap	66137254
7261	1	Relief valve complete	69157260

Pos.	pcs.	Description	Order-No.
727	1	Membrane	66137252
728	1	Relief valve complete	66137251
729	4	Cylinder screw	701004
730	4	In screw connection	707322
731	3	Angle putting connection	707320
732	1	Plastic pipe	100874
733	1	Plastic pipe	100874
734	1	Plastic pipe	100874
735	1	Plastic pipe	100874
736	1	Tee coupling	707321
738	2	Seal ring	703700
739	1	Solenoid valve	7054071
740	1	Plastic pipe	100874
741	1	Adapter	6913741
742	1	Putting nipple	27070991
745	4	Spring disc	703606
746	1	Reduce plug	8759
747	1	Connecting screw	705500
748	1	Seal ring	703700
750	1	Air filter with set	708975
751	1	Air filter with set	758198
752	1	Air filter	708976
752	1	Air filter with set	708977
750	1	Air filter	708988
752	1	Air filter with set	758022
790	1	Maintenance set incl. 704,705,706,710,715,718,727	69137901

Abmessungen in mm		Abmessungen in Zoll		Abmessungen in mm		Abmessungen in Zoll		Abmessungen in mm		Abmessungen in Zoll	
mm	Zoll	mm	Zoll	mm	Zoll	mm	Zoll	mm	Zoll	mm	Zoll
10	3/8"	15	5/8"	20	3/4"	25	1"	30	1 1/8"	35	1 3/8"
40	1 1/2"	50	2"	60	2 3/8"	70	2 3/4"	80	3 1/8"	90	3 5/8"
100	4"	150	6"	200	8"	250	10"	300	12"	350	14"
400	16"	500	20"	600	24"	700	28"	800	32"	900	36"
1000	40"	1500	60"	2000	80"	2500	100"	3000	120"	3500	140"
4000	160"	5000	200"	6000	240"	7000	280"	8000	320"	9000	360"

Diese Zeichnung darf nur zu dem Zweck
 benutzt werden, um die Ausführung
 anzuordnen. Sie darf nicht für die
 Herstellung von Kopien oder für
 andere Zwecke verwendet werden.
 Die Rechte an dieser Zeichnung sind
 vorbehalten. Nachdruck, Vervielfältigung
 und Verbreitung, auch auszugsweise,
 ist ohne schriftliche Genehmigung
 der Firma...

Werkstoff / Halbzeug / DIN		Punkte		Änderung		Datum		Name		Zeichn.Nr.	
Modell Nr. / Werkzeug Nr.		Maßstab		Datum		23.01.03		Kuster		69137001	
BLITZ M. SCHNEIDER		78199 Bräunlingen		Ansaugregler		Benennung		Ansaugregler kpl. mit Proportionalregler		Monsieur 4-15KW	
Werkzeug- u. Maschinenfabrik GmbH		Türe		Maße werden		besonders geprüft		Ersatz für			