

**Abmessungen / Measurement / Dimension**

Type	L		B		H		A		C		F		D		T		U		E		I		G		Y	
	mm	mm	mm	mm	mm	mm	mm	mm	mm	mm	mm	mm	mm	mm	mm	mm	mm	mm	mm	mm	mm	mm	mm	mm	mm	mm
Monsun 4	650		695		1060		95		575		360		60		15		830		80		600		1/2"		16	
Monsun 5,5																										
Monsun 7,5																										

G=Druckluftanschluss  
Outlet compressed air  
Raccordement d'air comprimé  
Cable inlet  
Raccordement au secteur

Werte		bis 100		bis 1000		bis 10000		bis 100000		bis 1000000	
mm	mm	mm	mm	mm	mm	mm	mm	mm	mm	mm	mm
+0,05	+0,05	+0,1	+0,15	+0,2	+0,3	+0,5	+0,8	+1,2	+2	+3	+4
-0,05	-0,05	-0,1	-0,15	-0,2	-0,3	-0,5	-0,8	-1,2	-2	-3	-4

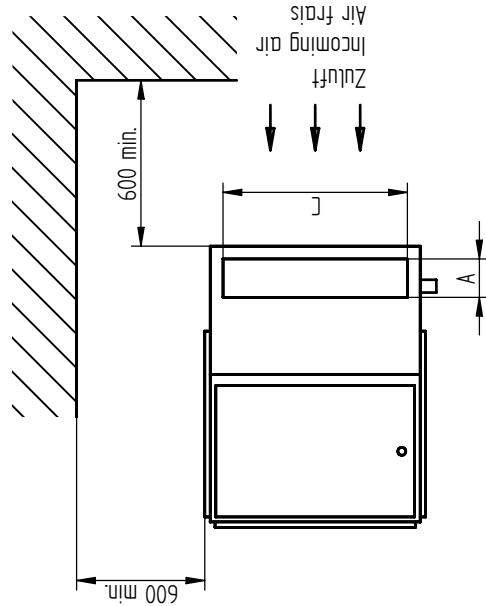
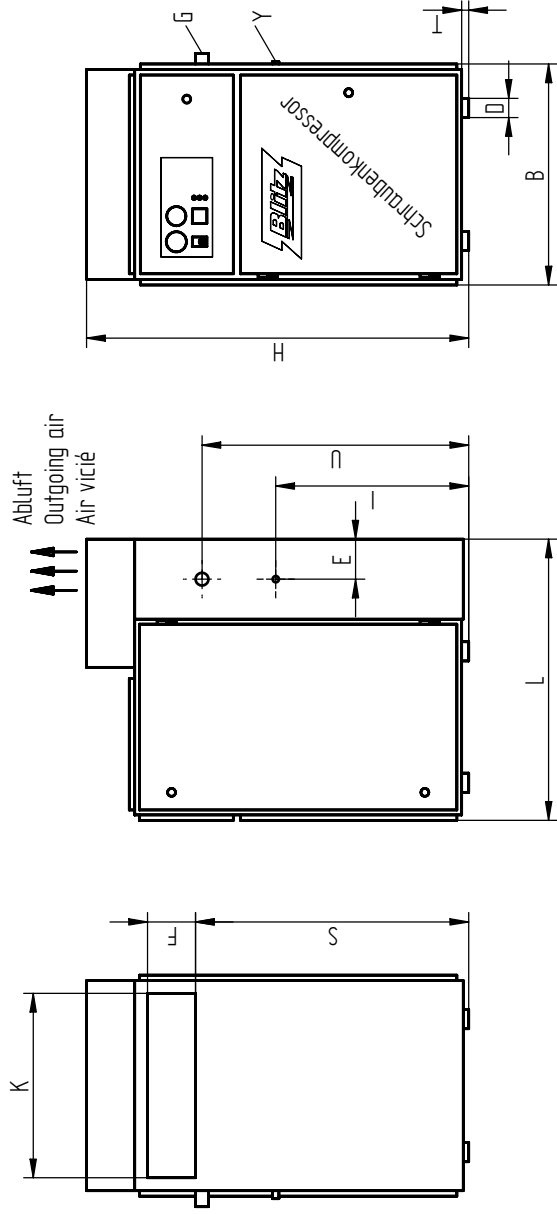
Werte		bis 100		bis 1000		bis 10000		bis 100000		bis 1000000	
mm	mm	mm	mm	mm	mm	mm	mm	mm	mm	mm	mm
+0,05	+0,05	+0,1	+0,15	+0,2	+0,3	+0,5	+0,8	+1,2	+2	+3	+4
-0,05	-0,05	-0,1	-0,15	-0,2	-0,3	-0,5	-0,8	-1,2	-2	-3	-4

Diese Zeichnung darf für zu den Zwecken benutzt werden, wenn sie dem Empfänger vorbehalten bleibt. Weiterverbreitung ist ohne schriftliche Genehmigung der Herstellerfirma nicht zulässig. Insbesondere Konkurrenzfirmen ohne unsere Erlaubnis mitgeteilt oder zugänglich gemacht werden.

Werkstoff / Holzzeug / DIN		Modell Nr. / Werkzeug Nr.		Zulüffnung F von Ø280 in Ø360 geändert		11/97		Küster	
BLITZ M. Schneider		78199 Bräunlingen		Maßstab		Zeichn.:		Name	
Die Maße werden besonders geprüft		Ersatz für		Benennung		6970000		Datum	
Oberflächenbehandlung		Ersatz für		Anmerkung		13.07.98		Höll	
Ersatz für		Ersatz für		Ersatz für		Ersatz für		Ersatz für	
Ersatz für		Ersatz für		Ersatz für		Ersatz für		Ersatz für	

**Aufstellungsplan**

Monsun 4/5,5/7,5



G=Druckluftanschluss  
 Outlet compressed air  
 Raccordement d'air comprimé  
 Y=Netzanschluss  
 Cable inlet  
 Raccordement au secteur

**Abmessungen / Measurement / Dimensions**

Type	L	B	H	A	C	F	K	D	S	T	U	E	I	G	Y	Pg
Monsun 4				120	575	150	575	60	850	15	830	125	600	1/2"	16	
Monsun 5.5																
Monsun 7.5																

Top-schalldämpfte Abmessungen / Top-noise protected Measurement / Dimension d'hyper-isolation acoustique

Alle Abmessungen sind in mm angegeben. Toleranzen sind in µm angegeben.

Toleranz	+0.1			+0.2			+0.3			+0.4			+0.5			
	bis 30	31 bis 40	41 bis 50	bis 30	31 bis 40	41 bis 50	bis 30	31 bis 40	41 bis 50	bis 30	31 bis 40	41 bis 50	bis 30	31 bis 40	41 bis 50	
A	±0.1	±0.1	±0.1	±0.1	±0.1	±0.1	±0.1	±0.1	±0.1	±0.1	±0.1	±0.1	±0.1	±0.1	±0.1	±0.1
B	±0.1	±0.1	±0.1	±0.1	±0.1	±0.1	±0.1	±0.1	±0.1	±0.1	±0.1	±0.1	±0.1	±0.1	±0.1	±0.1
C	±0.1	±0.1	±0.1	±0.1	±0.1	±0.1	±0.1	±0.1	±0.1	±0.1	±0.1	±0.1	±0.1	±0.1	±0.1	±0.1

Diese Zeichnung darf nur zu den Zwecken benutzt werden, wozu sie dem Empfänger anvertraut ist, sie darf weder verändert, kopiert, noch Dritten Personen, Firmen, Behörden, oder sonstigen Stellen, die nicht ausdrücklich beauftragt sind, zugänglich gemacht werden.

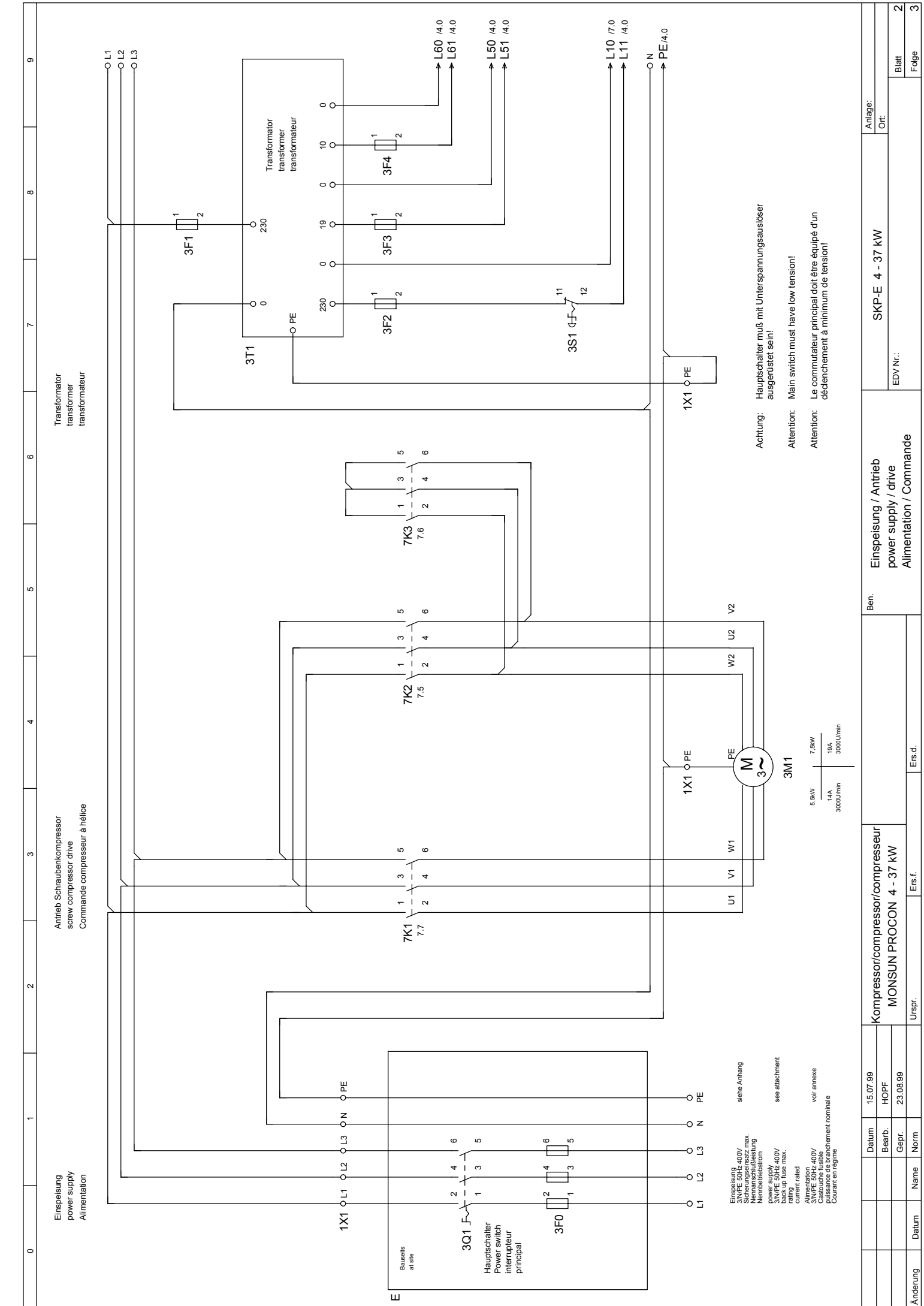
Werkstoff / Halbleitung / DIN	Modell Nr. / Werkzeug Nr.		Druckluft- u. Netzanschluss jetzt seitlich, vorher hinten		20.11.01	Küster
			Änderung		Datum	Name
			Buchstabe			
			Maßstab		Zeichn.Nr. 6970000T	
			Benennung		Aufstellungsplan Topschall	
			Besondere Bemerkungen		Monsun 4/5/7.5	
			Ersatz für			
			Die Maße werden besonders geprüft			
			Obertafelbehandlung			
			Paßmaß			
			Abmaß			
			Werkzeug- u. Maschinenfabrik GmbH			
			BLITZ M SCHNEIDER			
			78199 Bräunlingen			
			Gez. 13.07.00			
			Gepr. KUESTER			

## Caractéristiques techniques

		Monsun 4				Monsun 5.5				Monsun 7.5				DIM	
valeur supérieure Débit d'air  valeur inférieure Puissance nominale de moteur incl. pertes du ventilateur et de la courroie trapézoïdale	bar(ü)	5													
		6													
		7													
		7,5	0,53				0,78				1,07				
			4,0				5,5				7,5				
		8	/				/				/				
			/				/				/				
		9	/				/				/				
			/				/				/				
		10	/	0,42			/	0,66			/	0,89			
			/	4,0			/	5,5			/	7,5			
		11	/	/			/	/			/	/			
			/	/			/	/			/	/			
		12	/	/			/	/			/	/			
			/	/			/	/			/	/			
	13	/	/	0,33		/	/	0,52		/	/	0,75			
		/	/	4,0		/	/	5,5		/	/	7,5			
	14	/	/	/		/	/	/		/	/	/			
		/	/	/		/	/	/		/	/	/			
	15	/	/	/	---	/	/	/	0,46	/	/	/	0,70		
		/	/	/		/	/	/	5,5	/	/	/	7,5		
1 bar(ü) = 100.000 Pa															
Puissance d'arbre du moteur		1,7				2,2				2,4				kW	
Puissance nominale de moteur		4,0				5,5				7,5				kW	
Moteur de vitesse		3000												U/min	
Degré de protection / Isolations class		IP 54 / ISO F													
Fréquence de commutation		10												[-]	
Masse d'air de refroidissement		800				1100				1500				m³/h	
Ouverture murale libre		0,45				0,45				0,65				m²	
Section transversale du canal v=3m/s ; l=max. 4m		0,11				0,11				0,15				m²	
Refolement manche d'air sur paroi		1080				1500				2000				m³/h	
Étage		CE 55 R													
vitesse du rotor principal		2470	2030	1680	---	3050	2710	2340	2220	4210	3740	3230	3070	U/min	
vitesse de rotation HL		9,0	7,7	6,5	---	12,4	10,7	9,1	8,8	16,6	14,4	12,5	12,0	m/s	
delta t air comprimé		7,5 bar	8 - 12 °C								10 - 12 °C				°C
		10 bar													
		13 bar													
		15 bar													
Température ambiante		3 - 40												°C	
Niveau de pression acoustique (NPA), DIN 45635 champ sonore libre, 1m distance		68 (62)				68 (63)				69 (64)				dB (A)	
Raccordement d'air comprimé		1 / 2 "												R	
Poids ca.		229 (249)				230 (250)				245 (265)				kg	
Mesure (LxBxH)		650 x 695 x 1060 (900 x 695 x 1060)												mm	
Remplissage de l'huile ca.		6												Liter	
contenance d'huile résiduaire et air comprimé ca.		2-4												mg/m³	

modifications de construction réservées

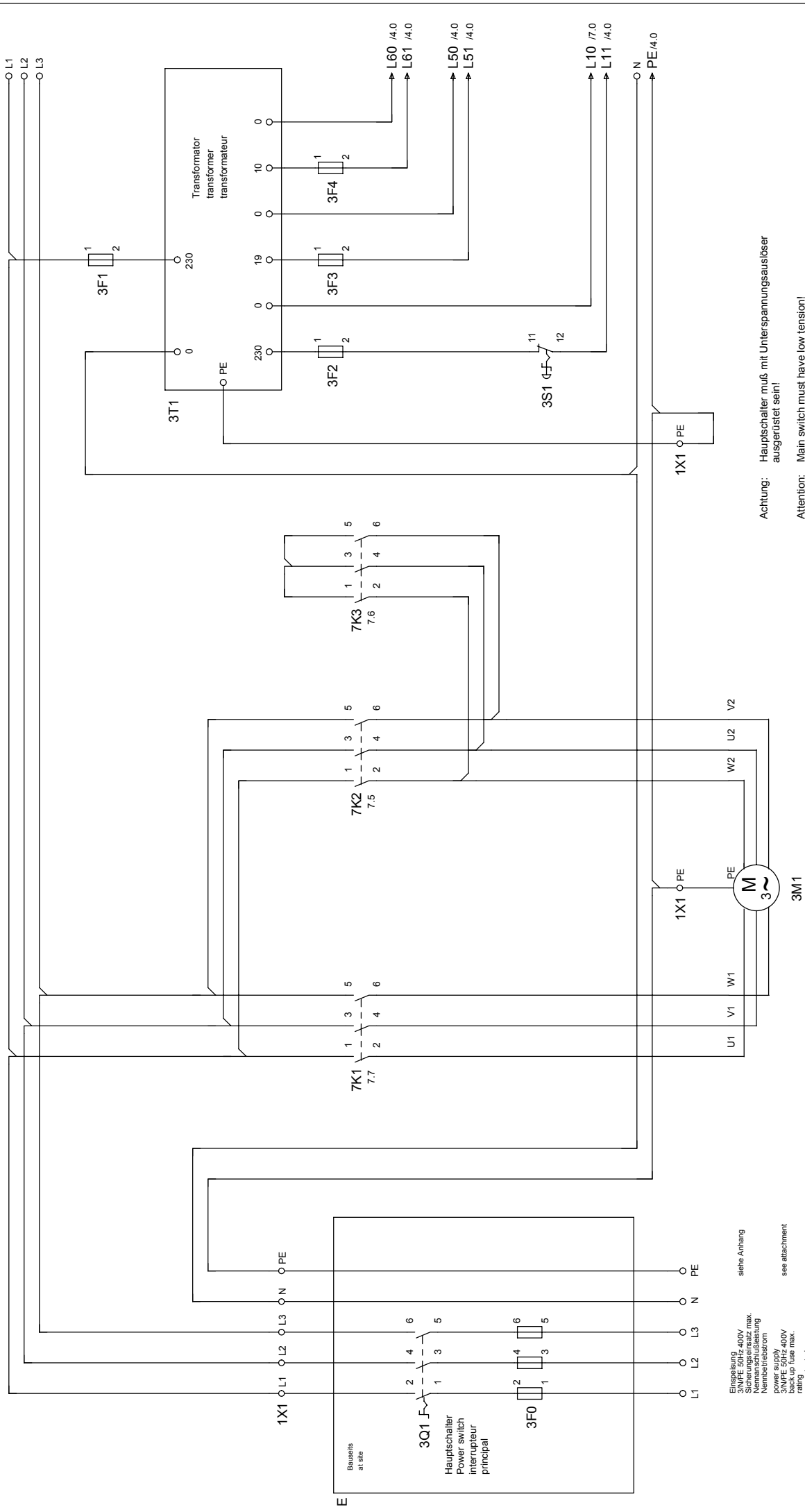




**Einspeisung**  
power supply  
Alimentation

**Antrieb Schraubenkompressor**  
screw compressor drive  
Commande compresseur à hélice

**Transformator**  
transformer  
transformateur

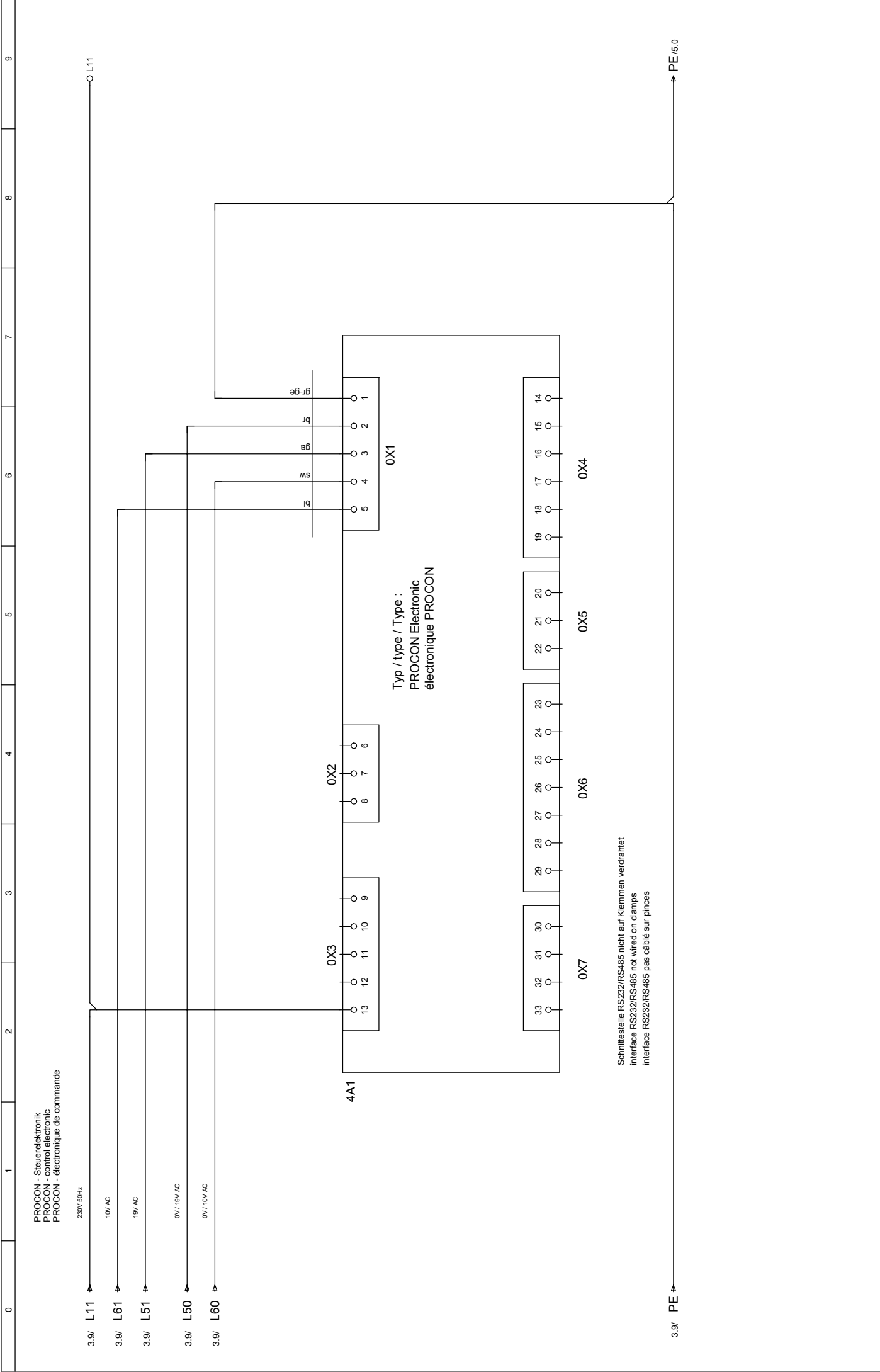


siehe Anhang  
see attachment  
voir annexe  
puissance de branchement nominale

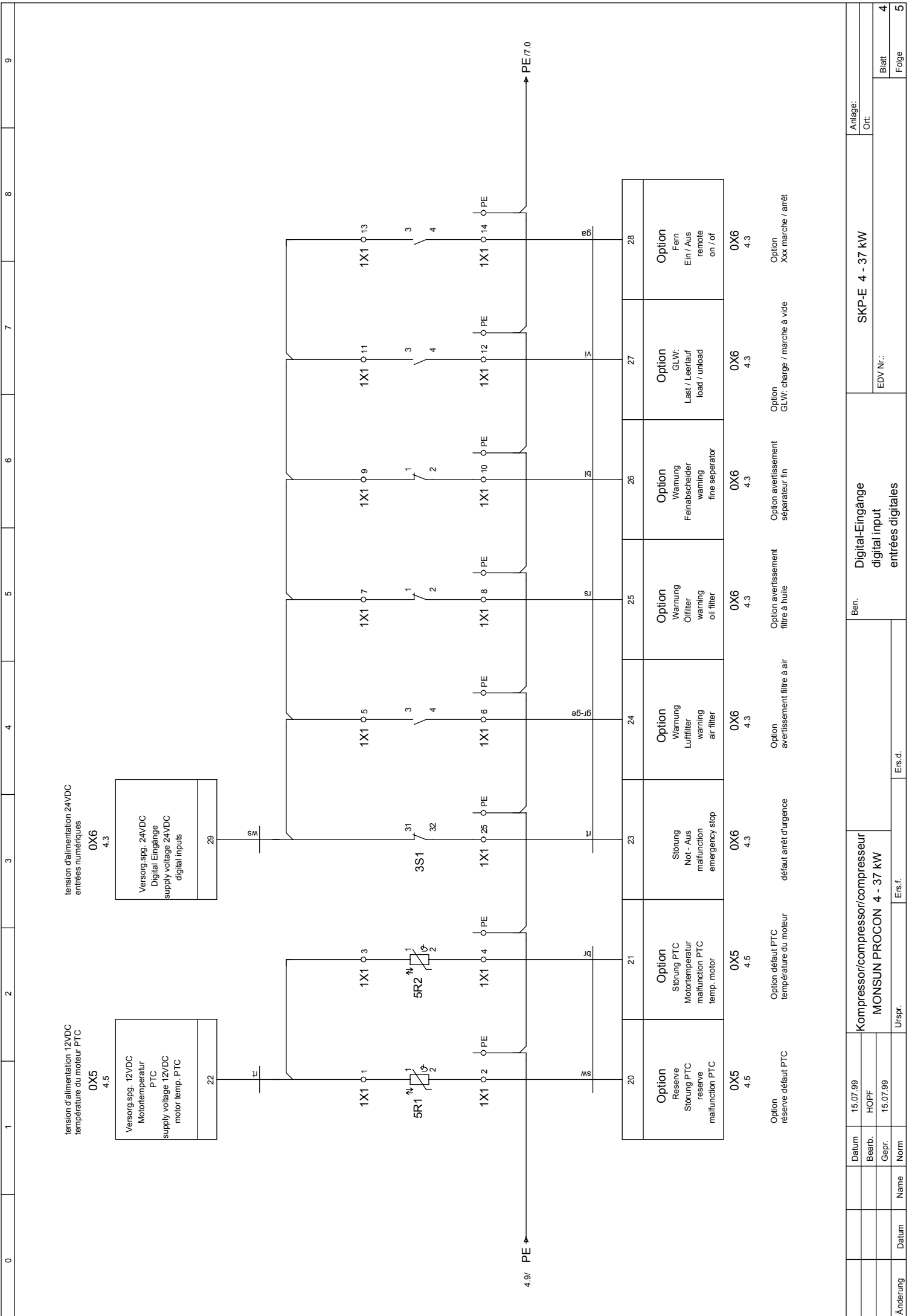
Achtung: Hauptschalter muß mit Unterspannungsauslöser ausgerüstet sein!  
Attention: Main switch must have low tension!  
Attention: Le commutateur principal doit être équipé d'un déclencheur à minimum de tension!

Änderung	Datum	Name	Norm	Gepr.	Bearb.	Datum	Urspr.	Ers.f.	Ers.d.	Ben.	Anlage:	
						15.07.99					SKP-E 4 - 37 kW	
					HOPF						Ort:	
					23.08.99						EDV Nr.:	
											Einspeisung / Antrieb power supply / drive Alimentation / Commande	
											Blatt	2
											Folge	3

**Kompressor/compressor/compresseur**  
**MONSUN PROCON 4 - 37 kW**



	Datum	15.07.99	Kompressor/compressor/compresseur	Ben	SKP-E 4 - 37 kW	Anlage:
	Bearb.	HOPF	MONSUN PROCON 4 - 37 kW			Ort:
	Gepr.	15.07.99			EDV Nr.:	
Anderung	Datum	Name	Urspr.	Ers.f.	Ers.d.	
						Blatt
						Folge
						3
						4



tension d'alimentation 12VDC  
température du moteur PTC  
OX5  
4.5

Versorg.spg. 12VDC  
Motortemperatur  
PTC  
supply voltage 12VDC  
motor temp. PTC

22

tension d'alimentation 24VDC  
entrées numériques  
OX6  
4.3

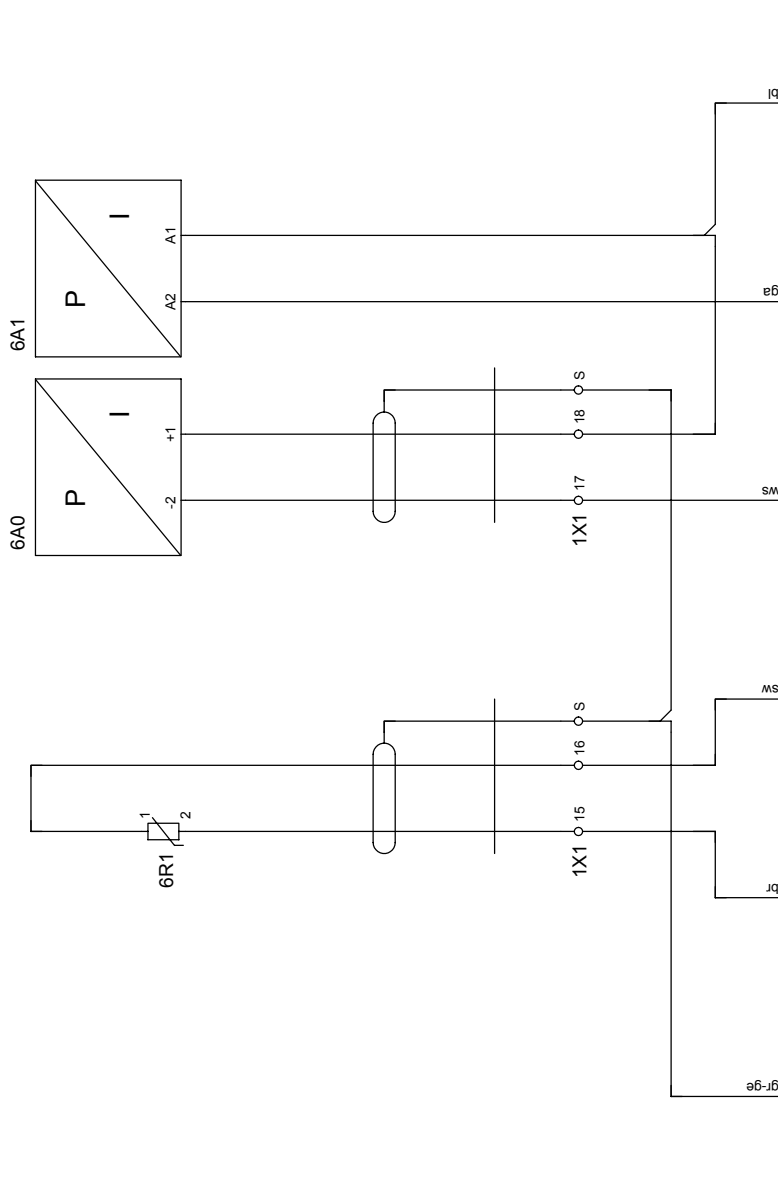
Versorg.spg. 24VDC  
Digital Eingänge  
supply voltage 24VDC  
digital inputs

29

	Datum	15.07.99	Kompressor/compressor/compresseur		Ben.		Digital-Eingänge		Anlage:	
	Bearb.	HOPF	MONSUN PROCON 4 - 37 kW				digital input		Oit:	
	Gepr.	15.07.99					entrées digitales		EDV Nr.:	
Änderung	Datum	Name	Urspr.	Ers.f.	Ers.d.			SKP-E 4 - 37 kW		Blatt
										Folge
										4
										5

Druckfühler  
 pressure transductor  
 capteur de pression

Druckfühler  
 pressure transductor  
 capteur de pression



14	Schirmung Analog Eingänge screening analog inputs	OX4 4.5 blindage entrée analogique
15	Temperaturfühler KTY -20 bis +150°C temp. transductor KTY -20 bis +150°C	OX4 4.5 sonde de température KTY -20 à +150°C
16	Temperaturfühler KTY -20 bis +150°C temp. transductor KTY -20 bis +150°C	OX4 4.5 sonde de température KTY -20 à +150°C
17	Option Systemdruck 4-20mA 0 bis 16 bar system pressure	OX4 4.5 Option pression du système 4-20mA 0 à 16 bar
18	Netzdruck 4-20mA 0 bis 16 bar line pressure	OX4 4.5 pression du réseau 4-20mA 0 à 16 bar
19	Zuleitg. Druckfühler 4-20mA feed line pressure transductor	OX4 4.5 conduite d'alimentation capteur de pression 4-20mA

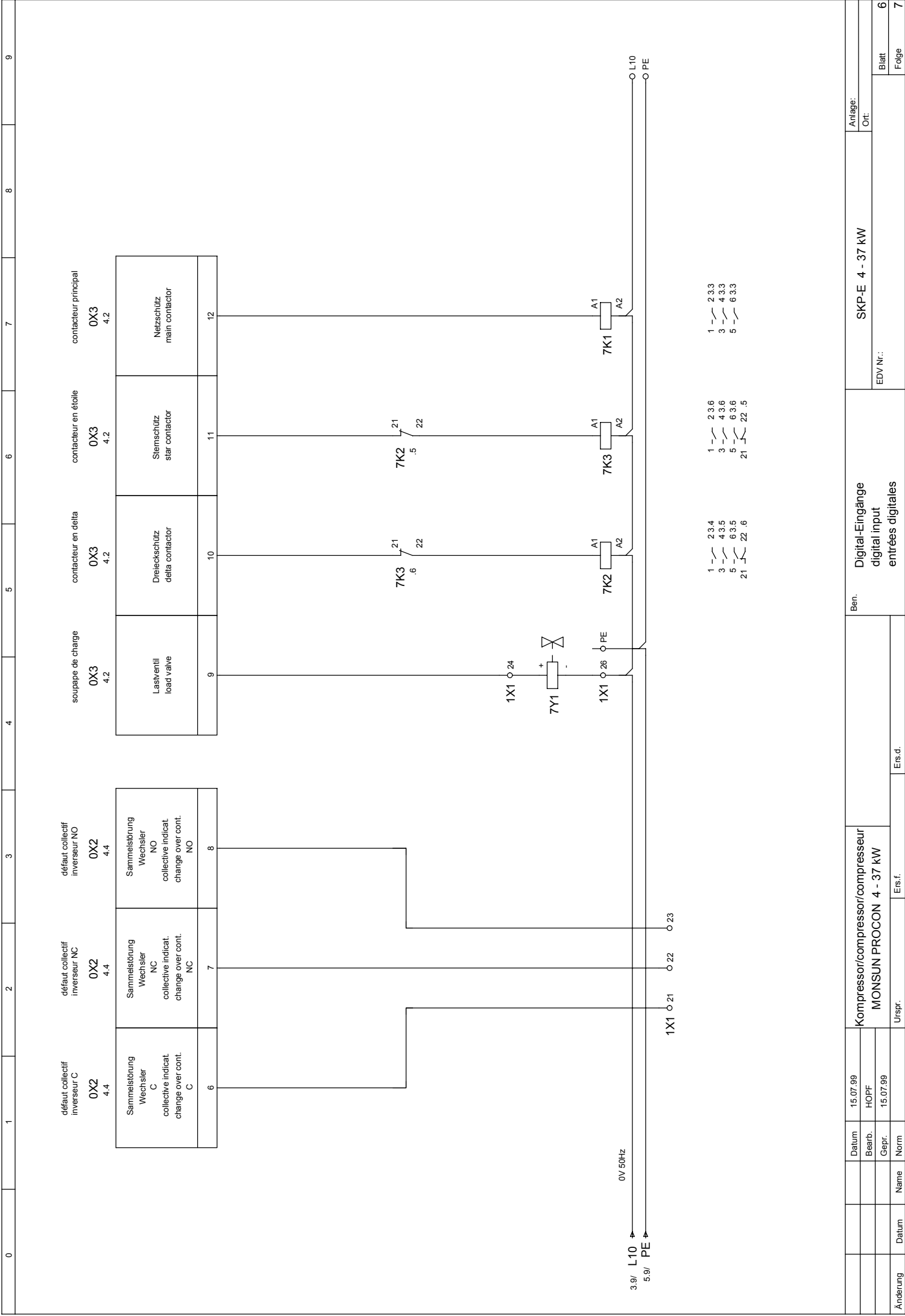
Anderung	Datum	Name	Urspr.
	15.07.99	HOPF	
	Gepr.		
	15.07.99		
	Norm		

	Datum	15.07.99
	Bearb.	HOPF
	Gepr.	15.07.99
	Norm	

Ben.	Digital-Eingänge digital input entrées digitales
SKP-E 4 - 37 kW	

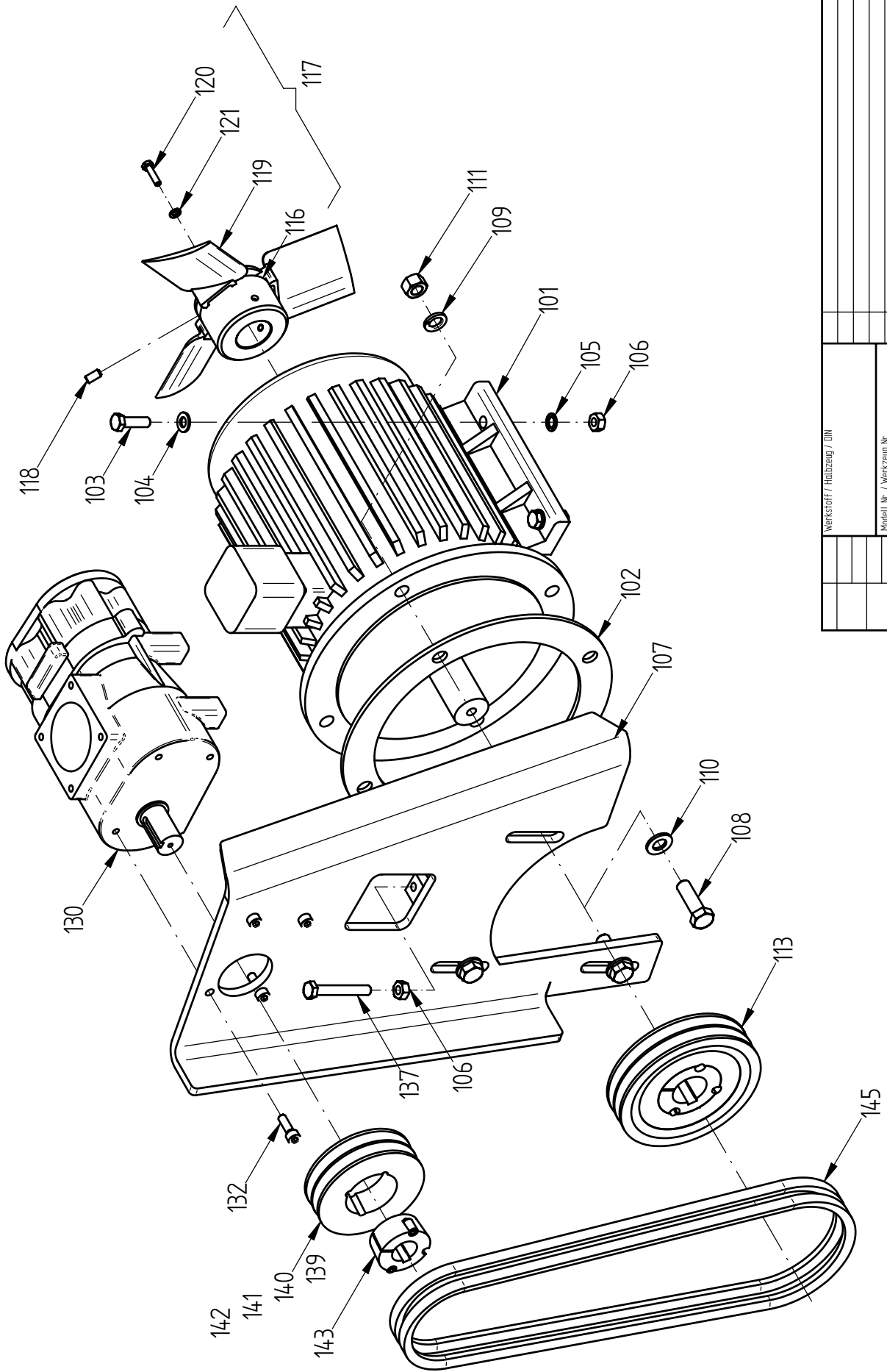
Anlage:	
Oit:	
EDV Nr.:	
Blatt	5
Folge	6





Anlage:	SKP-E 4 - 37 kW	EDV Nr.:		Blatt	6
Ort:		Folge			7
Ben.:	Digital-Eingänge digital input entrées digitales				
Kompressor/compressor/compresseur MONSUN PROCON 4 - 37 kW					
Datum	15.07.99				
Bearb.	HOPF				
Gepr.	15.07.99				
Norm					
Urspr.					
Ers.f.					
Ers.d.					





Werkstoff / Holzzeug / DIN		Anänderung		Datum		Name	
Modell Nr. / Werkzeug Nr.		Maßstab		14.102		Küster	
BLITZ M. SCHNEIDER Werkzeug- u. Maschinenfabrik GmbH		Benennung		6970001		Verdichter-Motor kpl.	
78199 Bräunlingen		Tüte		Maße werden		Monsun 4/5/5/75	
Oberflächenbehandlung		Ersatz für					

Abmessungen in mm

Größe	Nennwert				Toleranz			
	über	unter	über	unter	über	unter	über	unter
A	+1	-1	+2	-2	+3	-3	+4	-4
B	+1	-1	+2	-2	+3	-3	+4	-4
C	+1	-1	+2	-2	+3	-3	+4	-4

Diese Zeichnung darf nur zu den Zwecken  
 bestimmt für den Empfänger  
 verwendet werden. Die Weitergabe  
 ist untersagt. Die Rechte an dieser  
 Zeichnung sind vorbehalten. Die  
 in dieser Zeichnung enthaltenen  
 Angaben sind ohne Gewähr.  
 Die Rechte an dieser Zeichnung  
 sind vorbehalten. Die Weitergabe  
 ist untersagt. Die Rechte an dieser  
 Zeichnung sind vorbehalten. Die  
 in dieser Zeichnung enthaltenen  
 Angaben sind ohne Gewähr.

Pos.	pcs.	Description	No d'ordre
101	1	E-moteur 4 kW	7640360
101	1	E-moteur 5,5 kW	764036
101	1	E-moteur 7,5 kW	764037
102	1	Moteur ring	6970102
103	4	Vis à tête fraisée	700250
105	4	Rondelle cranté	701407
106	4	Ecrou	703103
107	1	Moteur plaque	6970107
108	3	Vis à tête fraisée	700063
109	3	Rondelle a ressort	703506
110	3	Rondelle	703434
111	3	Vis à tête fraisée	703105
113	1	Moteur disque 4 kW	717604
113	1	Moteur disque 5,5 kW	717603
113	1	Moteur disque 7,5 kW	717602
116	1	Moyeu de ventilateur 4/5,5 kW	6965116
116	1	Moyeu de ventilateur 7,5 kW	6970116
117	1	ventilateur 4/5,5 kW	103921
117	1	ventilateur 7,5 kW	103923
118	3	Tige fileté	701350
119	3	Pale de ventilateur	6970119
120	3	Vis à tête fraisée	700204
121	3	Rondelle a ressort	703512
130	1	Compresseur à hélice	765033
132	4	Cylindre vis	701018

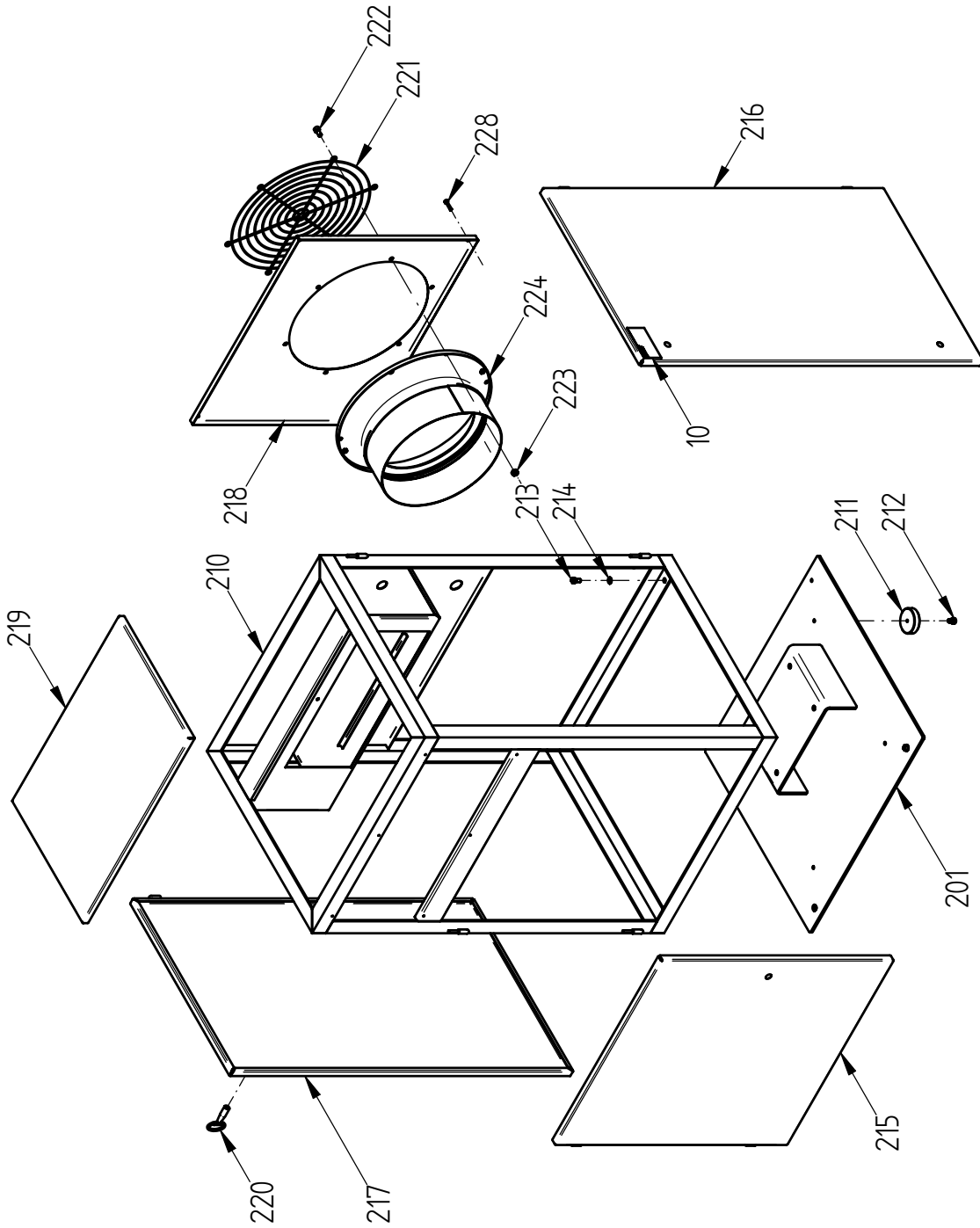
Pos.	pcs.	Description	No d'ordre
137	1	Vis à tête fraisée	700215
138	1	Ecrou	703103
139	1	Compresseur disque 7,5 bar 4 kW	717621
139	1	Compresseur disque 7,5 bar 5,5 kW	717631
139	1	Compresseur disque 7,5 bar 7,5 kW	717652
140	1	Compresseur disque 10 bar 4 kW	717646
140	1	Compresseur disque 10 bar 5,5 kW	717621
140	1	Compresseur disque 10 bar 7,5 kW	717643
141	1	Compresseur disque 13 bar 4 kW	6960141
141	1	Compresseur disque 13 bar 5,5 kW	717651
141	1	Compresseur disque 13 bar 7,5 kW	6970141
142	1	Compresseur disque 15 bar 5,5 kW	717646
142	1	Compresseur disque 15 bar 7,5 kW	6970142
143	1	Douille de serrage	717614
145	1	Courroie trapézoïdale 7,5 bar 4 kW	707399
145	1	Courroie trapézoïdale 7,5 bar 5,5 kW	707399
145	2	Courroie trapézoïdale 7,5 bar 7,5 kW	707578
145	1	Courroie trapézoïdale 10 bar 4 kW	707583
145	1	Courroie trapézoïdale 10 bar 5,5 kW	707399
145	2	Courroie trapézoïdale 10 bar 7,5 kW	707573
145	1	Courroie trapézoïdale 13 bar 4 kW	707578
145	1	Courroie trapézoïdale 13 bar 5,5 kW	707583
145	2	Courroie trapézoïdale 13 bar 7,5 kW	707574
145	1	Courroie trapézoïdale 15 bar 5,5 kW	707578
145	2	Courroie trapézoïdale 15 bar 7,5 kW	707351

Algemeinwissen für Schweißarbeiten bei 80°C

Temperatur	Werte	Werte	Werte	Werte	Werte	Werte	Werte
über 100	über 100	über 100	über 100	über 100	über 100	über 100	über 100
über 150	über 150	über 150	über 150	über 150	über 150	über 150	über 150
über 200	über 200	über 200	über 200	über 200	über 200	über 200	über 200
über 250	über 250	über 250	über 250	über 250	über 250	über 250	über 250
über 300	über 300	über 300	über 300	über 300	über 300	über 300	über 300
über 350	über 350	über 350	über 350	über 350	über 350	über 350	über 350
über 400	über 400	über 400	über 400	über 400	über 400	über 400	über 400
über 450	über 450	über 450	über 450	über 450	über 450	über 450	über 450
über 500	über 500	über 500	über 500	über 500	über 500	über 500	über 500

Diese Zeichnung darf nur zu den Zwecken  
 bei denen sie vorgesehen ist, verwendet werden.  
 Die Verantwortung für die Ausführung  
 der Arbeit liegt bei dem Auftraggeber.  
 Die Ausführung der Arbeit ist nach den  
 besonderen Konstruktionsanforderungen  
 der Zeichnung zu gestalten.  
 Die Ausführung der Arbeit ist nach den  
 besonderen Konstruktionsanforderungen  
 der Zeichnung zu gestalten.

Werkstoff / Halbzeug / DIN		Anmerkung		Datum		Name		Zeichn.Nr.	
Modell Nr. / Werkzeug Nr.		Maßstab		14.11.02		Kuster		6970001	
BLITZ M. SCHNEIDER		78199 Bräunlingen		Benennung		Verdichter-Motor kpl.		Monsun 7,5-10	
Werkzeug- u. Maschinenfabrik GmbH		Türle		Besonders betrifft		Ersatz für			
Oberteil- u. chem. Behandlung		Maße werden							



Werkstoff / Holzzeug / DIN	Änderung	Datum	Name	Zeichn.Nr.	Datum	Name
Modell Nr. / Werkzeug Nr.	Benennung	Gez.	Küster	6970002		
BLITZ M. SCHNEIDER	Maßstab	Gepr.				
Werkzeug- u. Maschinenfabrik Eintr.	Benennung	Rahmen und Schallhaube		Monsun 4/5/7/5		
78199 Bräunlingen	Titel	Maße werden		Ersatz für		
Oberflächenbehandlung	Besonders geprüft					

Abmessung	Toleranz									
	h7/g6	h6/g5	h5/g4	h4/g3	h3/g2	h2/g1	h1/g0	h7/k6	h6/k5	h5/k4
±0,05	±0,05	±0,05	±0,05	±0,05	±0,05	±0,05	±0,05	±0,05	±0,05	±0,05
±0,1	±0,1	±0,1	±0,1	±0,1	±0,1	±0,1	±0,1	±0,1	±0,1	±0,1
±0,2	±0,2	±0,2	±0,2	±0,2	±0,2	±0,2	±0,2	±0,2	±0,2	±0,2
±0,3	±0,3	±0,3	±0,3	±0,3	±0,3	±0,3	±0,3	±0,3	±0,3	±0,3
±0,4	±0,4	±0,4	±0,4	±0,4	±0,4	±0,4	±0,4	±0,4	±0,4	±0,4
±0,5	±0,5	±0,5	±0,5	±0,5	±0,5	±0,5	±0,5	±0,5	±0,5	±0,5
±0,6	±0,6	±0,6	±0,6	±0,6	±0,6	±0,6	±0,6	±0,6	±0,6	±0,6
±0,7	±0,7	±0,7	±0,7	±0,7	±0,7	±0,7	±0,7	±0,7	±0,7	±0,7
±0,8	±0,8	±0,8	±0,8	±0,8	±0,8	±0,8	±0,8	±0,8	±0,8	±0,8
±0,9	±0,9	±0,9	±0,9	±0,9	±0,9	±0,9	±0,9	±0,9	±0,9	±0,9
±1,0	±1,0	±1,0	±1,0	±1,0	±1,0	±1,0	±1,0	±1,0	±1,0	±1,0
±1,1	±1,1	±1,1	±1,1	±1,1	±1,1	±1,1	±1,1	±1,1	±1,1	±1,1
±1,2	±1,2	±1,2	±1,2	±1,2	±1,2	±1,2	±1,2	±1,2	±1,2	±1,2
±1,3	±1,3	±1,3	±1,3	±1,3	±1,3	±1,3	±1,3	±1,3	±1,3	±1,3
±1,4	±1,4	±1,4	±1,4	±1,4	±1,4	±1,4	±1,4	±1,4	±1,4	±1,4
±1,5	±1,5	±1,5	±1,5	±1,5	±1,5	±1,5	±1,5	±1,5	±1,5	±1,5
±1,6	±1,6	±1,6	±1,6	±1,6	±1,6	±1,6	±1,6	±1,6	±1,6	±1,6
±1,7	±1,7	±1,7	±1,7	±1,7	±1,7	±1,7	±1,7	±1,7	±1,7	±1,7
±1,8	±1,8	±1,8	±1,8	±1,8	±1,8	±1,8	±1,8	±1,8	±1,8	±1,8
±1,9	±1,9	±1,9	±1,9	±1,9	±1,9	±1,9	±1,9	±1,9	±1,9	±1,9
±2,0	±2,0	±2,0	±2,0	±2,0	±2,0	±2,0	±2,0	±2,0	±2,0	±2,0
±2,1	±2,1	±2,1	±2,1	±2,1	±2,1	±2,1	±2,1	±2,1	±2,1	±2,1
±2,2	±2,2	±2,2	±2,2	±2,2	±2,2	±2,2	±2,2	±2,2	±2,2	±2,2
±2,3	±2,3	±2,3	±2,3	±2,3	±2,3	±2,3	±2,3	±2,3	±2,3	±2,3
±2,4	±2,4	±2,4	±2,4	±2,4	±2,4	±2,4	±2,4	±2,4	±2,4	±2,4
±2,5	±2,5	±2,5	±2,5	±2,5	±2,5	±2,5	±2,5	±2,5	±2,5	±2,5
±2,6	±2,6	±2,6	±2,6	±2,6	±2,6	±2,6	±2,6	±2,6	±2,6	±2,6
±2,7	±2,7	±2,7	±2,7	±2,7	±2,7	±2,7	±2,7	±2,7	±2,7	±2,7
±2,8	±2,8	±2,8	±2,8	±2,8	±2,8	±2,8	±2,8	±2,8	±2,8	±2,8
±2,9	±2,9	±2,9	±2,9	±2,9	±2,9	±2,9	±2,9	±2,9	±2,9	±2,9
±3,0	±3,0	±3,0	±3,0	±3,0	±3,0	±3,0	±3,0	±3,0	±3,0	±3,0

Diese Zeichnung übertrifft nur zu dem Zweck  
 bei der Ausführung der Arbeit zu verwenden  
 verantwortlich ist die der bedingten  
 verantwortlich nach der Person  
 insbesondere Konkurrenzfirmen ohne unsere  
 Einverständnis oder Zugänglich  
 gemacht werden.

Pos.	pcs.	Description	No. d'ordre
10	1	Protection	15030014
201	1	Plaque de base	6970201
210	1	Chassis	6970210
211	4	Garniture d'appui en caoutchouc	708805
212	4	Cylindre vis	700820
213	4	Cylindre vis	700822
214	4	Rondelle ressort	703604
215	1	Panneau lateral	6970215
216	1	Panneau lateral	6970216
217	1	Panneau lateral	6970217

Pos.	pcs.	Description	No. d'ordre
218	1	Tôle d'aération	6970218
219	1	Tôle de couverture	6970219
220	1	Clé de l'armoire électrique	770051
221	1	Grille de protection	715813
222	6	Cylindre vis	700822
223	6	Ecrou	703102
224	1	Bague de paroi	6970224
228	4	Cylindre vis	701004
230	1	Cable connexion	760363

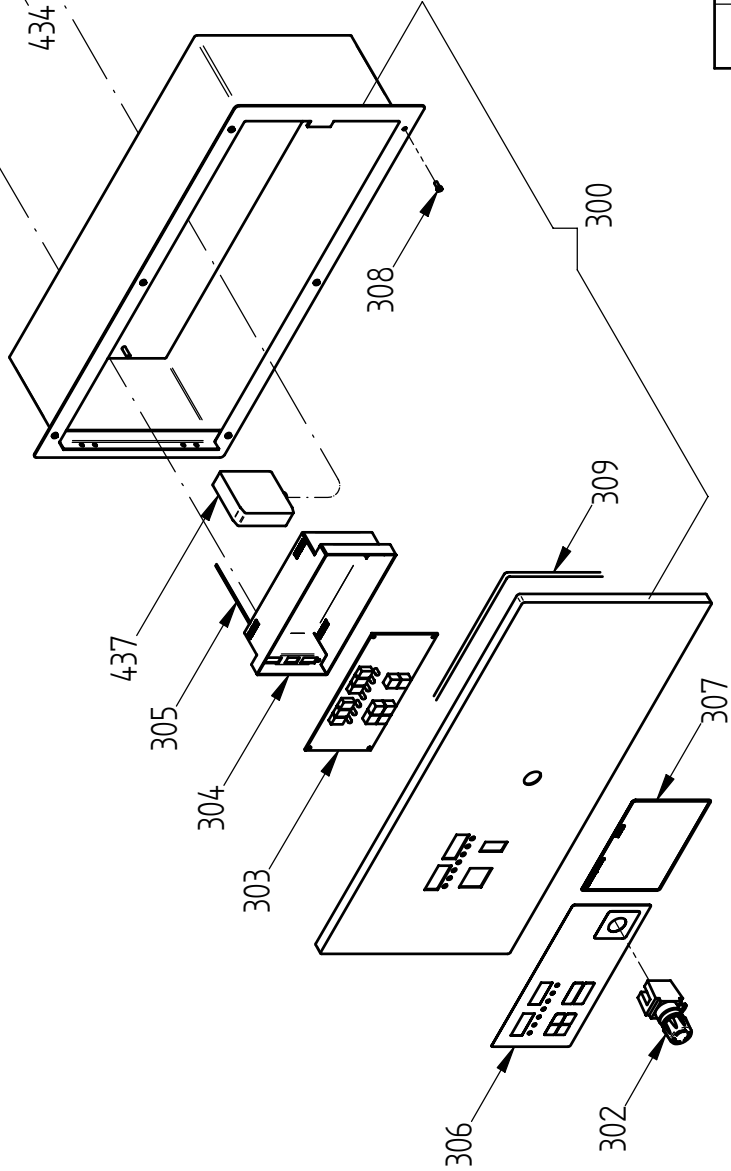
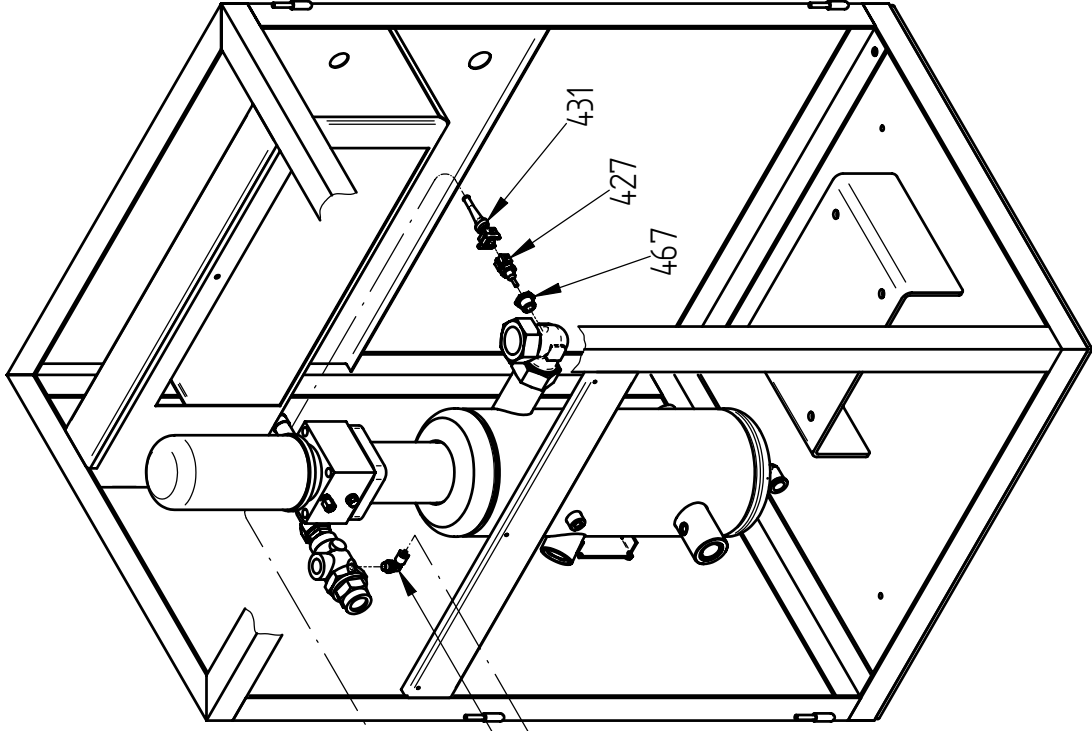
Algemeinwissen für Schweißarbeiten bei 850°

Werte	0,1 mm	0,2 mm	0,3 mm	0,4 mm	0,5 mm	0,6 mm	0,8 mm	1,0 mm
Wärme	100	110	120	130	140	150	160	170
Wärme	100	110	120	130	140	150	160	170
Wärme	100	110	120	130	140	150	160	170

Diese Zeichnung darf nur zu den Zwecken  
 bei denen es im Auftrag  
 verwendet ist, in den  
 vervielfältigt, nach dem  
 insbesondere Konkurrenzfirmen ohne unsere  
 Erlaubnis mitgeteilt oder zugänglich  
 gemacht werden.

Werte	0,1 mm	0,2 mm	0,3 mm	0,4 mm	0,5 mm	0,6 mm	0,8 mm	1,0 mm
Wärme	100	110	120	130	140	150	160	170
Wärme	100	110	120	130	140	150	160	170
Wärme	100	110	120	130	140	150	160	170

Werkstoff / Halbzeug / DIN		Änderung		Datum		Name		Zeichn.Nr.	
Modell Nr. / Werkzeug Nr.		Benennung		15.01.03		Küster		6970002	
BLITZ M. SCHNEIDER		Maßstab		Benennung		Rahmen und Schallhaube		Monsun 4/5/7/5	
Werkzeug- u. Maschinenfabrik GmbH		78199 Bräunlingen		Tüte		Maße werden		Ersatz für	
Oberteilchemiehandlung		besonders betrifft		Ersatz für					



Werkstoff / Holzzeug / DIN		Anmerkung		Datum		Name		Zeichn.Nr.		Datum		Name	
Modell Nr. / Werkzeug Nr.		Punchliste		Gez.		3.2.03		Küster		775083			
BLITZ M. SCHNEIDER		Maßstab		Benennung		Elektro-Steuerung		Procon		Monsun 4/5/7/5			
Werkzeug- u. Maschinenfabrik GmbH		78199 Bräunlingen		Tüte		Maße werden		besonders geprüft					
Oberflächenbehandlung		Ersatz für											

Abmessungen in mm

Toleranz	Nennwert			Nennwert			Nennwert			Nennwert		
	über	unter	in	über	unter	in	über	unter	in	über	unter	in
±0,1	±0,1	±0,1	±0,1	±0,1	±0,1	±0,1	±0,1	±0,1	±0,1	±0,1	±0,1	±0,1
±0,2	±0,2	±0,2	±0,2	±0,2	±0,2	±0,2	±0,2	±0,2	±0,2	±0,2	±0,2	±0,2
±0,3	±0,3	±0,3	±0,3	±0,3	±0,3	±0,3	±0,3	±0,3	±0,3	±0,3	±0,3	±0,3
±0,4	±0,4	±0,4	±0,4	±0,4	±0,4	±0,4	±0,4	±0,4	±0,4	±0,4	±0,4	±0,4
±0,5	±0,5	±0,5	±0,5	±0,5	±0,5	±0,5	±0,5	±0,5	±0,5	±0,5	±0,5	±0,5
±0,6	±0,6	±0,6	±0,6	±0,6	±0,6	±0,6	±0,6	±0,6	±0,6	±0,6	±0,6	±0,6
±0,7	±0,7	±0,7	±0,7	±0,7	±0,7	±0,7	±0,7	±0,7	±0,7	±0,7	±0,7	±0,7
±0,8	±0,8	±0,8	±0,8	±0,8	±0,8	±0,8	±0,8	±0,8	±0,8	±0,8	±0,8	±0,8
±0,9	±0,9	±0,9	±0,9	±0,9	±0,9	±0,9	±0,9	±0,9	±0,9	±0,9	±0,9	±0,9
±1,0	±1,0	±1,0	±1,0	±1,0	±1,0	±1,0	±1,0	±1,0	±1,0	±1,0	±1,0	±1,0
±1,2	±1,2	±1,2	±1,2	±1,2	±1,2	±1,2	±1,2	±1,2	±1,2	±1,2	±1,2	±1,2
±1,5	±1,5	±1,5	±1,5	±1,5	±1,5	±1,5	±1,5	±1,5	±1,5	±1,5	±1,5	±1,5
±2,0	±2,0	±2,0	±2,0	±2,0	±2,0	±2,0	±2,0	±2,0	±2,0	±2,0	±2,0	±2,0
±3,0	±3,0	±3,0	±3,0	±3,0	±3,0	±3,0	±3,0	±3,0	±3,0	±3,0	±3,0	±3,0
±4,0	±4,0	±4,0	±4,0	±4,0	±4,0	±4,0	±4,0	±4,0	±4,0	±4,0	±4,0	±4,0
±5,0	±5,0	±5,0	±5,0	±5,0	±5,0	±5,0	±5,0	±5,0	±5,0	±5,0	±5,0	±5,0
±6,0	±6,0	±6,0	±6,0	±6,0	±6,0	±6,0	±6,0	±6,0	±6,0	±6,0	±6,0	±6,0
±8,0	±8,0	±8,0	±8,0	±8,0	±8,0	±8,0	±8,0	±8,0	±8,0	±8,0	±8,0	±8,0
±10,0	±10,0	±10,0	±10,0	±10,0	±10,0	±10,0	±10,0	±10,0	±10,0	±10,0	±10,0	±10,0
±12,0	±12,0	±12,0	±12,0	±12,0	±12,0	±12,0	±12,0	±12,0	±12,0	±12,0	±12,0	±12,0
±15,0	±15,0	±15,0	±15,0	±15,0	±15,0	±15,0	±15,0	±15,0	±15,0	±15,0	±15,0	±15,0
±20,0	±20,0	±20,0	±20,0	±20,0	±20,0	±20,0	±20,0	±20,0	±20,0	±20,0	±20,0	±20,0
±25,0	±25,0	±25,0	±25,0	±25,0	±25,0	±25,0	±25,0	±25,0	±25,0	±25,0	±25,0	±25,0
±30,0	±30,0	±30,0	±30,0	±30,0	±30,0	±30,0	±30,0	±30,0	±30,0	±30,0	±30,0	±30,0
±40,0	±40,0	±40,0	±40,0	±40,0	±40,0	±40,0	±40,0	±40,0	±40,0	±40,0	±40,0	±40,0
±50,0	±50,0	±50,0	±50,0	±50,0	±50,0	±50,0	±50,0	±50,0	±50,0	±50,0	±50,0	±50,0
±60,0	±60,0	±60,0	±60,0	±60,0	±60,0	±60,0	±60,0	±60,0	±60,0	±60,0	±60,0	±60,0
±80,0	±80,0	±80,0	±80,0	±80,0	±80,0	±80,0	±80,0	±80,0	±80,0	±80,0	±80,0	±80,0
±100,0	±100,0	±100,0	±100,0	±100,0	±100,0	±100,0	±100,0	±100,0	±100,0	±100,0	±100,0	±100,0

Diese Zeichnung darf nur zu den Zwecken  
 benutzt werden, für die sie erstellt wurde.  
 Die Verantwortung für die Richtigkeit der  
 Angaben liegt bei der Fertigung.  
 Inbesondere Konkurrenzfirmen ohne unsere  
 Erlaubnis mitgekauft oder zugänglich  
 gemacht werden.

Pos.	pcs.	Description	No. d'ordre
308	6	Cylindre vis	702012
309	1	Profilé d'étanchéité en caoutchouc	708825
427	1	Capteur thermique	775050
431	1	Accouplement	775073
434	1	Vis connexion	707372
437	1	Capteur de pression	775048
467	1	Bouchon réducteur	6913467

Pos.	pcs.	Description	No. d'ordre
3	1	Commande intégrée PROCON cpl.	775083
300	1	Armoire, instruments	6980300
302	1	Interrupteur d'arrêt d'urgence	775105
303	1	Commande "PROCON"	775045
304	1	Capot de protection	7750451
305	1	Faisceau de câbles	7750453
306	1	Feuille frontale de la commande Procon	7750452
307	1	Autocollant (notice d'utilisation succincte)	6970307

Werkstoff / Holzart / DIN		Anmerkung		Datum		Name		Zeichn.Nr.	
Modell Nr. / Werkzeug Nr.		Punchliste		Gez.		Küster		775083	
BLITZ M. SCHNEIDER		Maßstab		Benennung		Elektro-Steuerung Procon		Monsun 4/5/7/5	
Werkzeug- u. Maschinenfabrik GmbH		78199 Bräunlingen		Tüte		Maße werden		Ersatz für	
Oberteilchemiehandlung		besonders geprüft							

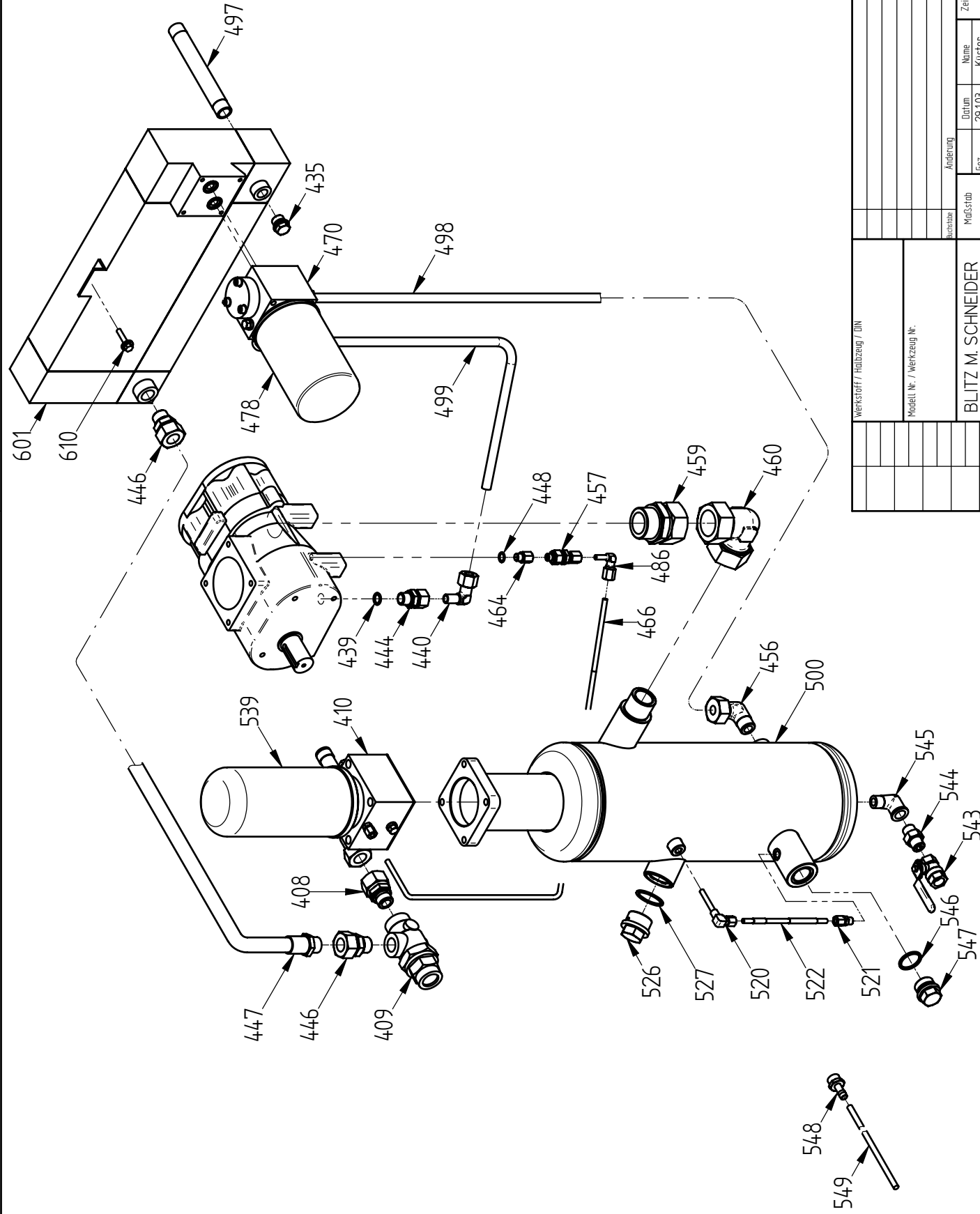
Algemeinwissen für Schweißarbeiten bei 800

Werte in °C

Werte	über 100	über 150	über 200	über 250	über 300	über 350	über 400	über 450	über 500	über 550	über 600	über 650	über 700	über 750	über 800
Wärme	10	15	20	25	30	35	40	45	50	55	60	65	70	75	80
Zeit	10	15	20	25	30	35	40	45	50	55	60	65	70	75	80
Wärme	10	15	20	25	30	35	40	45	50	55	60	65	70	75	80
Zeit	10	15	20	25	30	35	40	45	50	55	60	65	70	75	80

Diese Zeichnung darf nur zu den Zwecken  
 bei denen sie entstanden ist, verwendet werden.  
 Weitergabe an Dritte ist ohne schriftliche Genehmigung der Procon-Vertriebsgesellschaft nach dem Namen  
 insbesondere Konkurrenzfirmen ohne unsere  
 Erlaubnis mit Haftung oder Zugänglich  
 gemacht werden.





Werkstoff / Holzzeug / DIN	Änderung	Datum	Name	Zeichn.Nr.	Datum	Name
Modell Nr. / Werkzeug Nr.	Maßstab	29.103	Küster	6970004		
BLITZ M. SCHNEIDER Werkzeug- u. Maschinenfabrik GmbH		Benennung		Anmaturen-Verrohrung, Abscheidesystem, Kühlsystem		
78199 Braümlingen		Besondere Bemerkungen		Manson 4/55/75		
Paßmaß		Maße werden		Ersatz für		
Oberflächenbehandlung						

Abmessungen in mm

Größe	0 bis 10	10 bis 20	20 bis 30	30 bis 40	40 bis 50	50 bis 60	60 bis 70	70 bis 80	80 bis 90	90 bis 100
A	+1	+1	+1	+1	+1	+1	+1	+1	+1	+1
B	+1	+1	+1	+1	+1	+1	+1	+1	+1	+1
C	+1	+1	+1	+1	+1	+1	+1	+1	+1	+1

Diese Zeichnung darf nur zu dem Zweck  
 benutzt werden, die Fertigung zu  
 kontrollieren. Sie darf weder  
 vervielfältigt noch Dritten  
 insbesondere Konkurrenzfirmen ohne unsere  
 Erlaubnis mitgeteilt oder zugänglich  
 gemacht werden.

Zerlegene Teilgröße (abwärts) entspricht den Teilgrößen im Maßstab

Größe	0 bis 10	10 bis 20	20 bis 30	30 bis 40	40 bis 50	50 bis 60	60 bis 70	70 bis 80	80 bis 90	90 bis 100
mm	+0,05	+0,1	+0,15	+0,2	+0,3	+0,4	+0,5	+0,6	+0,7	+0,8
mm	+0,05	+0,1	+0,15	+0,2	+0,3	+0,4	+0,5	+0,6	+0,7	+0,8
mm	+0,05	+0,1	+0,15	+0,2	+0,3	+0,4	+0,5	+0,6	+0,7	+0,8
mm	+0,05	+0,1	+0,15	+0,2	+0,3	+0,4	+0,5	+0,6	+0,7	+0,8
mm	+0,05	+0,1	+0,15	+0,2	+0,3	+0,4	+0,5	+0,6	+0,7	+0,8

Pos.	pcs.	Description	No d'ordre
407	1	vis connexion	752054
408	1	vis connexion	752173
409	1	Soupape de maintien en pression	711801
410	1	Séparateur	6970410
435	1	vis connexion	705526
439	1	Bague d'étanchéité	706803
440	1	vis connexion	752139
444	1	vis connexion	752040
446	2	vis connexion	752054
447	1	Flexible	755167
448	1	Bague d'étanchéité	706800
456	1	vis connexion	752112
457	1	clapet antiretour	751208
459	1	vis connexion	752148
460	1	vis connexion	6970460
464	1	Restricteur	6613464
466	1	Flexible	755237
470	1	Thermostat de l'huile	6613470
486	1	vis connexion	752094

Pos.	pcs.	Description	No d'ordre
497	1	tuyau	6970497
498	1	air comprimé tuyau	6970498
499	1	air comprimé tuyau	6970499
500	1	conteneur	6980500
520	1	vis connexion	6980520
521	1	vis connexion	752004
522	1	Flexible	101423
526	1	Bouchon de remplissage de l'huile	6633551
527	1	Bague d'étanchéité	703705
543	1	Robinet à boisseau sphérique	751601
544	1	Raccord	706342
545	1	Angle	8905804
546	1	Bague d'étanchéité	703704
547	1	vis	705527
548	1	vis connexion	706610
549	1	air comprimé tuyau	755009
601	1	Refrigerateur Combine	100836
610	1	vis	702978

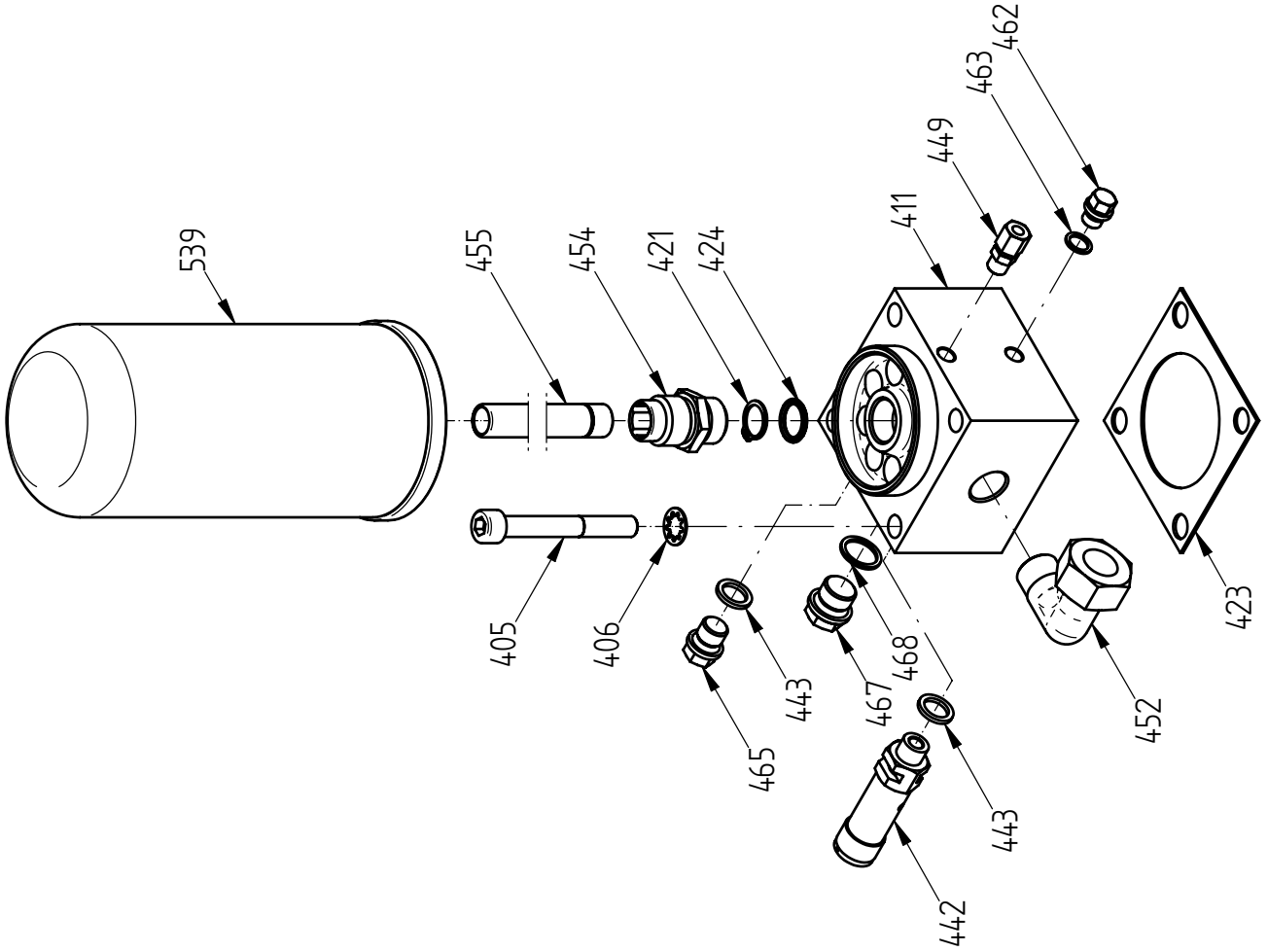
Abmessungen in mm

Werte	0 bis 10	10 bis 20	20 bis 30	30 bis 40	40 bis 50	50 bis 60	60 bis 70	70 bis 80	80 bis 90	90 bis 100
A	+1	+1	+1	+1	+1	+1	+1	+1	+1	+1
B	+1	+2	+2	+3	+3	+4	+4	+5	+5	+6
C	+1	+3	+4	+4	+5	+5	+6	+6	+7	+7

Diese Zeichnung darf nur zu dem Zweck benutzt werden, die Ausführung der Einzelteile zu kontrollieren. Sie darf nicht für die Herstellung von Ersatzteilen verwendet werden. Die Fertigung ist ausschließlich nach den Angaben in dieser Zeichnung vorzunehmen. Die Fertigung ist ohne unsere Erlaubnis nicht zulässig. Änderungen sind nur durch Änderungsauftrag möglich.

Werte	0 bis 10	10 bis 20	20 bis 30	30 bis 40	40 bis 50	50 bis 60	60 bis 70	70 bis 80	80 bis 90	90 bis 100
A	+1	+1	+1	+1	+1	+1	+1	+1	+1	+1
B	+1	+2	+2	+3	+3	+4	+4	+5	+5	+6
C	+1	+3	+4	+4	+5	+5	+6	+6	+7	+7

Werkstoff / Halbzeug / DIN		Änderung		Datum		Name		Zeichn.Nr.	
Modell Nr. / Werkzeug Nr.		Punchliste		29.103		Kuster		6970004	
BLITZ M. SCHNEIDER		Maßstab		Benennung		Anmaturen-Verrohrung, Abscheidesystem, Kühlsystem		Monsieur 4/55/75	
Werkzeug- u. Maschinenfabrik GmbH		Tite		78199 Bräunlingen		Besonders geprüft			
Oberflächenbehandlung		Ersatz für							



Abmessungen in mm

Größe	Nennwert			Toleranz			Toleranz			Toleranz			Toleranz		
	über	bis	±	über	bis	±	über	bis	±	über	bis	±	über	bis	±
A	+1	-1	+1	+2	+3	+4	+5	+6	+7	+8	+9	+10	+11	+12	+13
B	+1	-2	+2	+3	+4	+5	+6	+7	+8	+9	+10	+11	+12	+13	+14
C	+1	-3	+4	+5	+6	+7	+8	+9	+10	+11	+12	+13	+14	+15	+16

Diese Zeichnung darf nur zu dem Zweck  
 benutzt werden, um die Abmessungen  
 anzuzeigen. Sie ist kein Ersatzteil  
 und darf nicht für die Herstellung  
 von Ersatzteilen verwendet werden.  
 Insbesondere Konkurrenzfirmen ohne unsere  
 Erlaubnis mitgekauft oder zugänglich  
 gemacht werden.

Werkstoff / Halbzeug / DIN		Anmerkung		Datum		Name		Zeichn.Nr.	
Modell Nr. / Werkzeug Nr.		a		Pos. 463 Steckkoppel Z707-099 ersetzt durch Verschlußsschr. 705500		Datum		Name	
BLITZ M. SCHNEIDER		Maßstab		5:1102		Küster		6970410	
Werkzeug- u. Maschinenfabrik GmbH		Benennung		Abscheider kpl.		Manson 4-15			
78199 Bräunlingen		Tüte		Maße werden		Ersatz für			
Oberflächenbehandlung		Ersatz für							

Pos.	pcs.	Description	No. d'ordre
410	1	Séparateur	6970410
405	4	Cylindre vis	701027
406	4	Rondelle cranté	701407
411	1	Boitier de clapet	6913411
421	1	Bague d'arrêt	704007
423	1	Joint	6913505
424	1	O tuyau	707753
442	1	Soupape de sûreté	751032
443	2	Bague d'étanchéité	703701
449	1	Vis connexion	752001

Pos.	pcs.	Description	No. d'ordre
452	1	Vis connexion	752057
454	1	Raccord	6913454
455	1	tuyau	6913455
462	1	Vis	705500
463	1	Bague d'étanchéité	703700
465	1	Vis	705522
467	1	Vis	705526
468	1	Bague d'étanchéité	703702
539	1	Boite à déshuiler l'air	758160

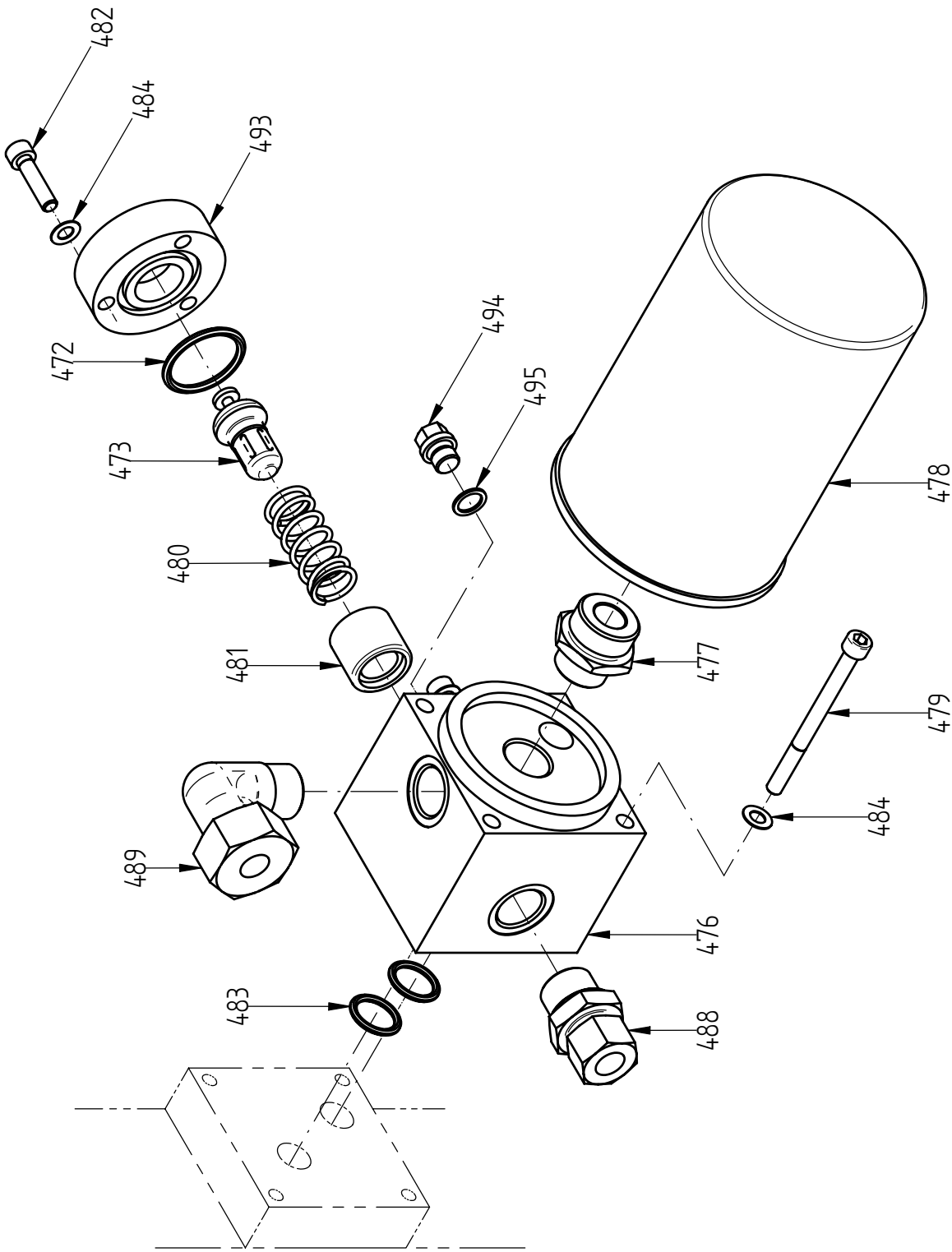
Algemeinwissen für Schweißarbeiten bei 60°C

Temperaturbereich	Werte		Werte		Werte		Werte	
	über 15 bis 30	über 30 bis 40	über 40 bis 50	über 50 bis 60	über 60 bis 70	über 70 bis 80	über 80 bis 90	über 90 bis 100
A	+1	+1	+1	+1	+1	+1	+1	+1
B	+1	+2	+2	+3	+3	+4	+5	+7
C	+1	+3	+4	+6	+8	+11	+15	+20

Diese Zeichnung darf nur zu den Zwecken der Ausführung und der Montage verwendet werden. Die Verantwortung für die Ausführung der Arbeit liegt bei dem Auftraggeber. Die Ausführung der Arbeit ist nach den Angaben der Zeichnung zu erfolgen. Die Ausführung der Arbeit ist nach den Angaben der Zeichnung zu erfolgen. Die Ausführung der Arbeit ist nach den Angaben der Zeichnung zu erfolgen.

Toleranz	Toleranz		Toleranz		Toleranz		Toleranz	
	über 0 bis 0,1	über 0,1 bis 0,2	über 0,2 bis 0,3	über 0,3 bis 0,4	über 0,4 bis 0,5	über 0,5 bis 0,6	über 0,6 bis 0,7	über 0,7 bis 0,8
h7	+0,05	+0,1	+0,1	+0,2	+0,3	+0,4	+0,5	+0,6
H8	+0,05	+0,1	+0,2	+0,3	+0,4	+0,5	+0,6	+0,7
f7	-0,05	-0,1	-0,1	-0,2	-0,3	-0,4	-0,5	-0,6
F8	-0,05	-0,1	-0,2	-0,3	-0,4	-0,5	-0,6	-0,7

Werkstoff / Halbzeug / DIN		Änderung		Datum		Name		Zeichn.Nr.	
Modell Nr. / Werkzeug Nr.		Punchliste		5.11.02		Kuster		6970410	
BLITZ M. SCHNEIDER		Maßstab		Benennung		Abscheider kpl.			
Werkzeug- u. Maschinenfabrik GmbH									
78199 Bräunlingen									
Oberteilbehandlung									
Tüte									
Ersatz für									
Monsun 4-15									



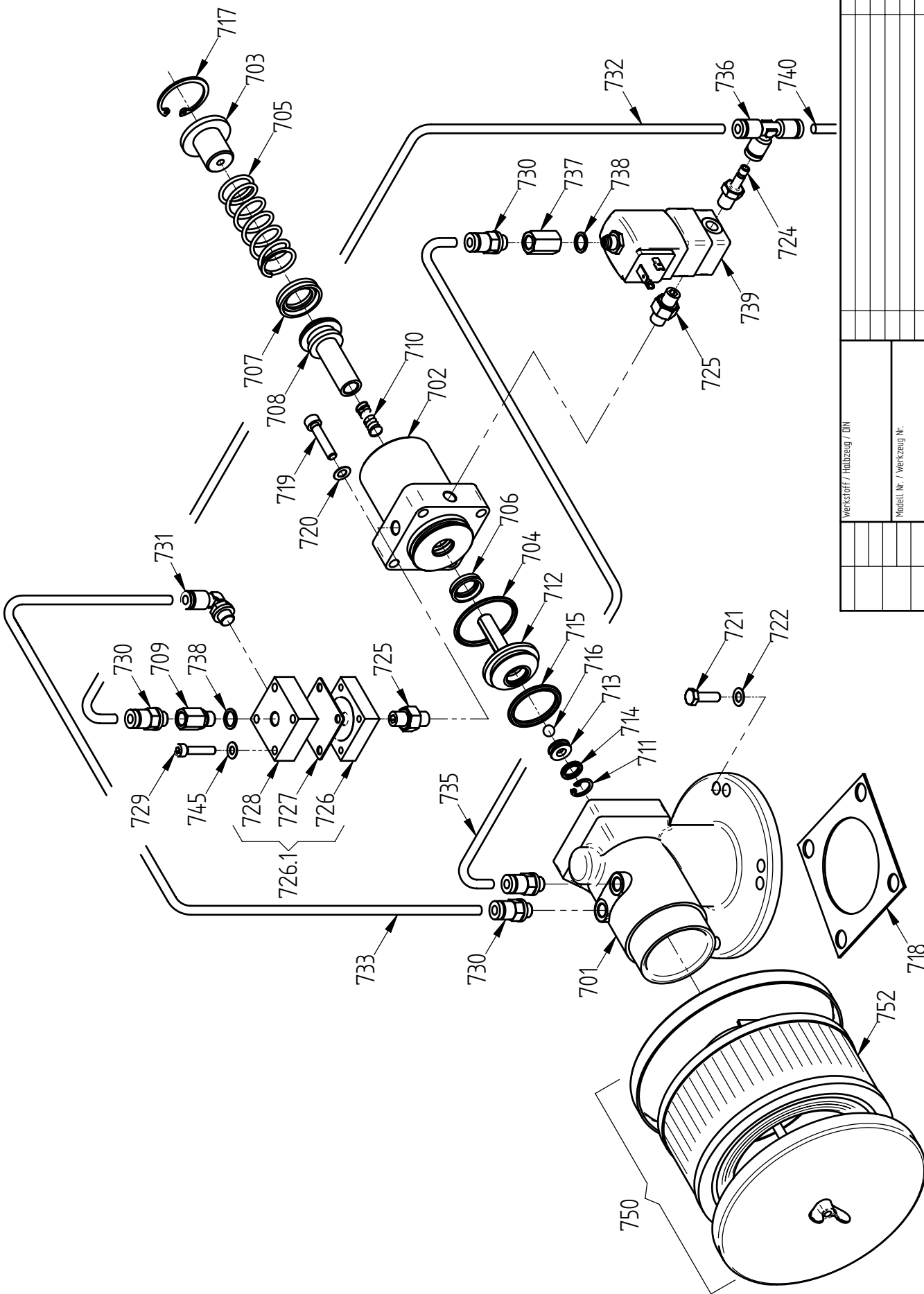
Werkstoff / Halbzeug / DIN		Name		Datum	
mit 55°-Einsatz		Küster		12.10.00	
Modell Nr. / Werkzeug Nr.		Zeichn.Nr.		6613470	
BLITZ M. SCHNEIDER		Benennung		Öltemperaturregler kpl.	
Werkzeug- u. Maschinenfabrik GmbH		Maßstab		Monson 4-15	
78199 Bräunlingen		Änderung			
Tüte		Besondere Bemerkung			
Oberflächenbehandlung		Ersatz für			
		Maßstab			
		Änderung			
		Name			
		Datum			

Abmessungen in mm

Nennmaß	Toleranz			Toleranz			Toleranz			Toleranz		
	h7	h8	h9	h7	h8	h9	h7	h8	h9	h7	h8	h9
A	+0,1	+0,2	+0,3	+0,1	+0,2	+0,3	+0,1	+0,2	+0,3	+0,1	+0,2	+0,3
B	+0,1	+0,2	+0,3	+0,1	+0,2	+0,3	+0,1	+0,2	+0,3	+0,1	+0,2	+0,3
C	+0,1	+0,2	+0,3	+0,1	+0,2	+0,3	+0,1	+0,2	+0,3	+0,1	+0,2	+0,3

Diese Zeichnung darf nur zu dem Zweck  
 benutzt werden, die Fertigung zu steuern.  
 Verantwortlich für die Fertigung  
 verantwortlich nach dem Namen  
 insbesondere Konkurrenzfirmen ohne unsere  
 Erlaubnis mitgeliefert oder zugänglich  
 gemacht werden.





Algemeinwissen bz. Schneidwerkzeugen 001 8570

Werkstoffe / Holzzeug / DIN

Modell Nr. / Werkzeug Nr.

BLITZ M. SCHNEIDER  
Werkzeug- u. Maschinenfabrik GmbH

78199 Bräunlingen

Maßstab  
Obertu.chembehandlung

Maßstab  
Tüte  
besonders geeignet  
Ersatz für

Benennung  
Ansaugregler kpl. ohne Proportionalregler

Zeichn.Nr.  
6913700

Monat / Jahr  
4-15KW

Werkstoff	Werkzeug	Werkstoff	Werkzeug	Werkstoff	Werkzeug	Werkstoff	Werkzeug	Werkstoff	Werkzeug
11	11	11	11	11	11	11	11	11	11
12	12	12	12	12	12	12	12	12	12
13	13	13	13	13	13	13	13	13	13
14	14	14	14	14	14	14	14	14	14
15	15	15	15	15	15	15	15	15	15
16	16	16	16	16	16	16	16	16	16
17	17	17	17	17	17	17	17	17	17
18	18	18	18	18	18	18	18	18	18
19	19	19	19	19	19	19	19	19	19
20	20	20	20	20	20	20	20	20	20
21	21	21	21	21	21	21	21	21	21
22	22	22	22	22	22	22	22	22	22
23	23	23	23	23	23	23	23	23	23
24	24	24	24	24	24	24	24	24	24
25	25	25	25	25	25	25	25	25	25
26	26	26	26	26	26	26	26	26	26
27	27	27	27	27	27	27	27	27	27
28	28	28	28	28	28	28	28	28	28
29	29	29	29	29	29	29	29	29	29
30	30	30	30	30	30	30	30	30	30
31	31	31	31	31	31	31	31	31	31
32	32	32	32	32	32	32	32	32	32
33	33	33	33	33	33	33	33	33	33
34	34	34	34	34	34	34	34	34	34
35	35	35	35	35	35	35	35	35	35
36	36	36	36	36	36	36	36	36	36
37	37	37	37	37	37	37	37	37	37
38	38	38	38	38	38	38	38	38	38
39	39	39	39	39	39	39	39	39	39
40	40	40	40	40	40	40	40	40	40
41	41	41	41	41	41	41	41	41	41
42	42	42	42	42	42	42	42	42	42
43	43	43	43	43	43	43	43	43	43
44	44	44	44	44	44	44	44	44	44
45	45	45	45	45	45	45	45	45	45
46	46	46	46	46	46	46	46	46	46
47	47	47	47	47	47	47	47	47	47
48	48	48	48	48	48	48	48	48	48

Diese Zeichnung darf nur zu den Zwecken  
 der Montage des entsprechenden Schneidwerkzeugs  
 verwendet werden. Nachdruck, Verbreitung,  
 Vervielfältigung, Verbreitung, Verbreitung,  
 insbesondere Konkurrenzfirmen ohne unsere  
 Erlaubnis mit Haftung oder Zugänglich  
 gemacht werden.

Pos.	pcs.	Description	No. d'ordre
726	1	Couvercle	66137254
7261	1	Soupape de décharge	69157260
727	1	Membrane	66137252
728	1	Soupape de décharge	66137251
729	4	Cylindre vis	701004
730	4	Vis connexion	707322
731	1	Vis connexion	707372
732	1	Tuyau plastique	100874
733	1	Tuyau plastique	100874
735	1	Tuyau plastique	100874
736	1	Accouplement	707321
737	1	Manchon	6633737
738	2	Bague d'étanchéité	703700
739	1	Electrovanne	7054071
740	1	Tuyau plastique	100874
745	4	Rondelle ressort	703606
750	1	Filtre à air	708975
752	1	Filtre à set	758198
750	1	Filtre à air	708976
752	1	Filtre à set	708977
750	1	Filtre à air	708988
752	1	Filtre à set	758022
790	1	Série d'entretien incl.	69137901
		704, 705, 706, 707, 710, 715, 718, 727	

Pos.	pcs.	Description	No. d'ordre
700	1	Régulateur d'aspiration	6913700
701	1	Régulateur d'coaps	6913701
702	1	Cylindre	6613702
703	1	Receptacle	6613703
704	1	Anneau torique	707622
705	1	Ressort de pression	6613705
706	1	Joint	707867
707	1	Joint	708439
708	1	Piston	66137081
709	1	Restricteur	6913709
710	1	Ressort de pression	6613710
711	1	Bague d'arret	704112
712	1	Boitier de cône	6613712
713	1	Boitier de anneau	6633713
714	1	Anneau torique	707608
715	1	Anneau torique	707751
716	1	Bille en acier	707304
718	1	Joint	6913505
717	1	Bague d'arret	704108
719	4	Cylindre vis	701016
720	4	Rondelle ressort	703605
721	4	Boulon a tete hexagonale	700203
722	4	Rondelle ressort	703605
724	1	Raccord	2707099
725	2	Raccord doubler	706340

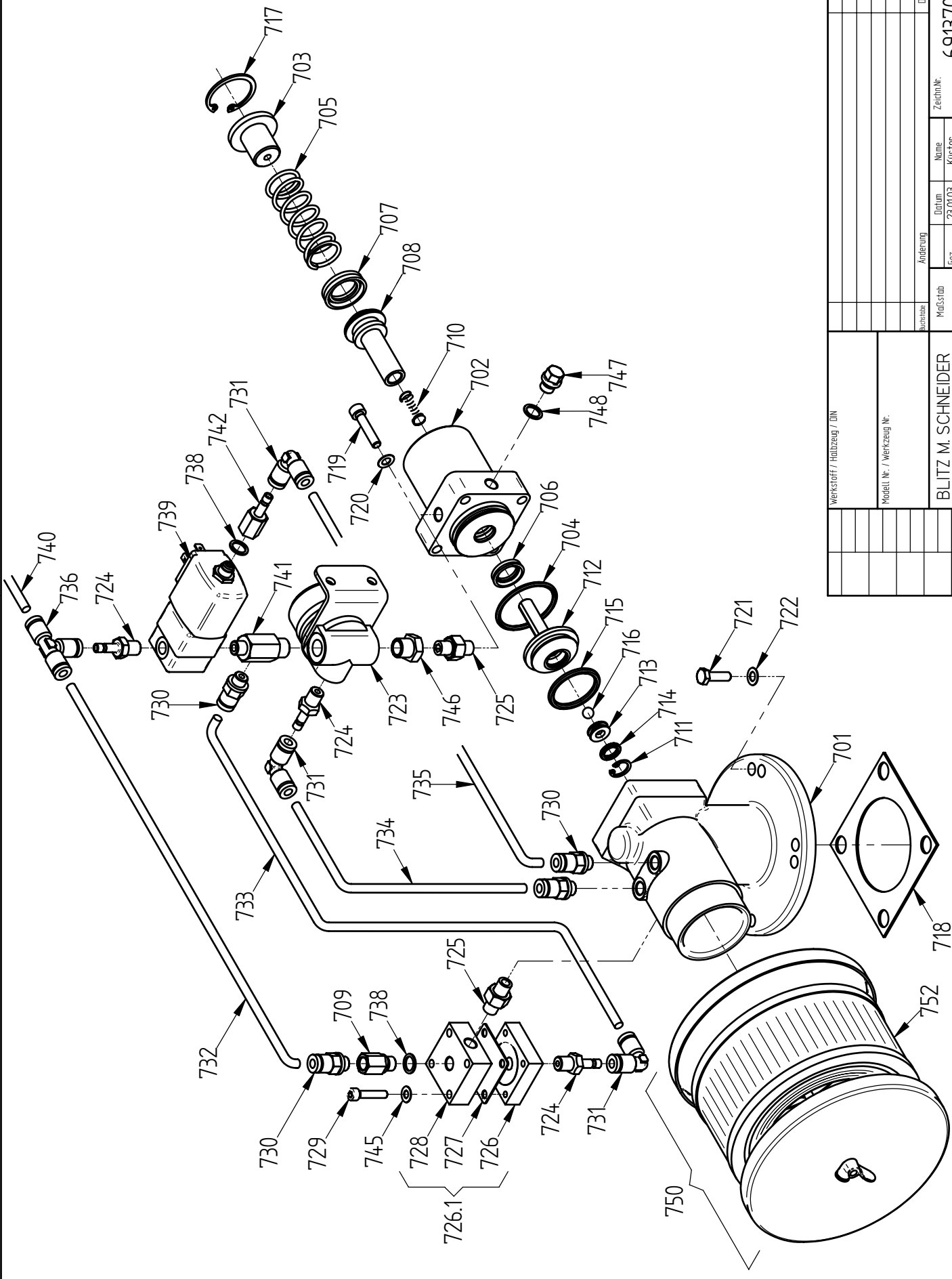
Werkstoff / Holzzeug / DIN		Anmerkung		Datum		Name		Zeichn.Nr.	
Modell Nr. / Werkzeug Nr.		Maßstab		23.01.03		Kuster		6913700	
BLITZ M. SCHNEIDER		BLITZ M. SCHNEIDER		Benennung		Ansaugregler kpl. ohne Proportionalregler			
Werkzeug- u. Maschinenfabrik GmbH		Werkzeug- u. Maschinenfabrik GmbH		Besondere Bemerkung		Ansaugregler kpl. ohne Proportionalregler			
78199 Bräunlingen		78199 Bräunlingen		Maße werden		besonders benötigt			
Oberflächenbehandlung		Oberflächenbehandlung		Ersatz für		Monsieur 4-15KW			

Algemeinwissen für Schweißarbeiten bei 80°C

Temperaturbereich	Wärme		Wärme		Wärme		Wärme		Wärme		Wärme	
	von	bis	von	bis	von	bis	von	bis	von	bis	von	bis
A	+1	+2	+3	+4	+5	+6	+7	+8	+9	+10	+11	+12
B	+1	+2	+3	+4	+5	+6	+7	+8	+9	+10	+11	+12
C	+1	+2	+3	+4	+5	+6	+7	+8	+9	+10	+11	+12

Diese Zeichnung darf nur zu dem Zweck benutzt werden, die Ausführung der Arbeit zu kontrollieren. Sie darf weder vervielfältigt noch Dritten zugänglich gemacht werden. Insbesondere Konkurrenzfirmen ohne unsere Erlaubnis mitgekauft oder zugänglich gemacht werden.





Werkstoff / Halbzeug / DIN		Anmerkung		Datum		Name	
Modell Nr. / Werkzeug Nr.		Maßstab		Gez.		Küster	
BLITZ M. SCHNEIDER		Maßstab		23.10.03		69137001	
Werkzeug- u. Maschinenfabrik GmbH		Benennung		Gepr.		Ansaugregler kpl. mit Proportionalregler	
78199 Bräunlingen		Tiere		Maße werden		Monsun 4-15KW	
Oberflächenbehandlung		Ersatz für		besonders geprüft			

Abmessungen in mm

Nennmaß	H7			H8			H9			H10			H11			H12		
	unter	nominal	ober	unter	nominal	ober	unter	nominal	ober	unter	nominal	ober	unter	nominal	ober	unter	nominal	ober
0,05	-0,005	0,05	+0,005	-0,01	0,05	+0,01	-0,015	0,05	+0,015	-0,02	0,05	+0,02	-0,025	0,05	+0,025	-0,03	0,05	+0,03
0,1	-0,008	0,1	+0,008	-0,012	0,1	+0,012	-0,016	0,1	+0,016	-0,02	0,1	+0,02	-0,025	0,1	+0,025	-0,03	0,1	+0,03
0,2	-0,01	0,2	+0,01	-0,015	0,2	+0,015	-0,02	0,2	+0,02	-0,025	0,2	+0,025	-0,03	0,2	+0,03	-0,04	0,2	+0,04
0,3	-0,012	0,3	+0,012	-0,018	0,3	+0,018	-0,025	0,3	+0,025	-0,03	0,3	+0,03	-0,04	0,3	+0,04	-0,05	0,3	+0,05
0,4	-0,015	0,4	+0,015	-0,02	0,4	+0,02	-0,03	0,4	+0,03	-0,04	0,4	+0,04	-0,05	0,4	+0,05	-0,06	0,4	+0,06
0,5	-0,018	0,5	+0,018	-0,025	0,5	+0,025	-0,035	0,5	+0,035	-0,045	0,5	+0,045	-0,06	0,5	+0,06	-0,08	0,5	+0,08
0,6	-0,02	0,6	+0,02	-0,03	0,6	+0,03	-0,04	0,6	+0,04	-0,05	0,6	+0,05	-0,07	0,6	+0,07	-0,1	0,6	+0,1
0,8	-0,025	0,8	+0,025	-0,04	0,8	+0,04	-0,055	0,8	+0,055	-0,075	0,8	+0,075	-0,1	0,8	+0,1	-0,15	0,8	+0,15
1	-0,03	1	+0,03	-0,045	1	+0,045	-0,065	1	+0,065	-0,09	1	+0,09	-0,12	1	+0,12	-0,16	1	+0,16
1,2	-0,035	1,2	+0,035	-0,05	1,2	+0,05	-0,07	1,2	+0,07	-0,1	1,2	+0,1	-0,14	1,2	+0,14	-0,18	1,2	+0,18
1,5	-0,04	1,5	+0,04	-0,055	1,5	+0,055	-0,08	1,5	+0,08	-0,12	1,5	+0,12	-0,16	1,5	+0,16	-0,2	1,5	+0,2
2	-0,05	2	+0,05	-0,07	2	+0,07	-0,1	2	+0,1	-0,14	2	+0,14	-0,18	2	+0,18	-0,25	2	+0,25
2,5	-0,06	2,5	+0,06	-0,085	2,5	+0,085	-0,12	2,5	+0,12	-0,16	2,5	+0,16	-0,2	2,5	+0,2	-0,28	2,5	+0,28
3	-0,07	3	+0,07	-0,1	3	+0,1	-0,14	3	+0,14	-0,18	3	+0,18	-0,24	3	+0,24	-0,32	3	+0,32
4	-0,085	4	+0,085	-0,12	4	+0,12	-0,16	4	+0,16	-0,22	4	+0,22	-0,28	4	+0,28	-0,38	4	+0,38
5	-0,01	5	+0,01	-0,15	5	+0,15	-0,2	5	+0,2	-0,28	5	+0,28	-0,38	5	+0,38	-0,5	5	+0,5
6	-0,012	6	+0,012	-0,18	6	+0,18	-0,25	6	+0,25	-0,35	6	+0,35	-0,48	6	+0,48	-0,65	6	+0,65
8	-0,015	8	+0,015	-0,22	8	+0,22	-0,3	8	+0,3	-0,45	8	+0,45	-0,6	8	+0,6	-0,85	8	+0,85
10	-0,02	10	+0,02	-0,28	10	+0,28	-0,38	10	+0,38	-0,55	10	+0,55	-0,75	10	+0,75	-1,05	10	+1,05
12	-0,025	12	+0,025	-0,35	12	+0,35	-0,48	12	+0,48	-0,7	12	+0,7	-0,95	12	+0,95	-1,35	12	+1,35
15	-0,03	15	+0,03	-0,45	15	+0,45	-0,6	15	+0,6	-0,9	15	+0,9	-1,25	15	+1,25	-1,75	15	+1,75
20	-0,04	20	+0,04	-0,6	20	+0,6	-0,85	20	+0,85	-1,3	20	+1,3	-1,8	20	+1,8	-2,5	20	+2,5
25	-0,05	25	+0,05	-0,75	25	+0,75	-1,1	25	+1,1	-1,5	25	+1,5	-2,1	25	+2,1	-2,9	25	+2,9
30	-0,06	30	+0,06	-0,9	30	+0,9	-1,3	30	+1,3	-1,8	30	+1,8	-2,5	30	+2,5	-3,4	30	+3,4
40	-0,08	40	+0,08	-1,2	40	+1,2	-1,8	40	+1,8	-2,5	40	+2,5	-3,4	40	+3,4	-4,6	40	+4,6
50	-0,1	50	+0,1	-1,5	50	+1,5	-2,2	50	+2,2	-3,1	50	+3,1	-4,2	50	+4,2	-5,7	50	+5,7
60	-0,12	60	+0,12	-1,8	60	+1,8	-2,7	60	+2,7	-3,7	60	+3,7	-5,0	60	+5,0	-6,7	60	+6,7
80	-0,16	80	+0,16	-2,4	80	+2,4	-3,6	80	+3,6	-5,0	80	+5,0	-6,7	80	+6,7	-9,0	80	+9,0
100	-0,2	100	+0,2	-3,0	100	+3,0	-4,5	100	+4,5	-6,0	100	+6,0	-8,0	100	+8,0	-10,5	100	+10,5
120	-0,25	120	+0,25	-3,6	120	+3,6	-5,4	120	+5,4	-7,2	120	+7,2	-9,6	120	+9,6	-12,8	120	+12,8
150	-0,3	150	+0,3	-4,5	150	+4,5	-6,7	150	+6,7	-9,0	150	+9,0	-12,0	150	+12,0	-16,0	150	+16,0
200	-0,4	200	+0,4	-6,0	200	+6,0	-9,0	200	+9,0	-12,0	200	+12,0	-16,0	200	+16,0	-21,0	200	+21,0
250	-0,5	250	+0,5	-7,5	250	+7,5	-11,2	250	+11,2	-15,0	250	+15,0	-20,0	250	+20,0	-27,0	250	+27,0
300	-0,6	300	+0,6	-9,0	300	+9,0	-13,5	300	+13,5	-18,0	300	+18,0	-24,0	300	+24,0	-32,0	300	+32,0
400	-0,8	400	+0,8	-12,0	400	+12,0	-18,0	400	+18,0	-24,0	400	+24,0	-32,0	400	+32,0	-42,0	400	+42,0
500	-0,1	500	+0,1	-15,0	500	+15,0	-22,5	500	+22,5	-30,0	500	+30,0	-40,0	500	+40,0	-52,5	500	+52,5
600	-0,12	600	+0,12	-18,0	600	+18,0	-27,0	600	+27,0	-36,0	600	+36,0	-48,0	600	+48,0	-63,0	600	+63,0
800	-0,16	800	+0,16	-24,0	800	+24,0	-36,0	800	+36,0	-48,0	800	+48,0	-64,0	800	+64,0	-84,0	800	+84,0
1000	-0,2	1000	+0,2	-30,0	1000	+30,0	-45,0	1000	+45,0	-60,0	1000	+60,0	-80,0	1000	+80,0	-105,0	1000	+105,0

Diese Zeichnung darf nur zu dem Zweck  
 benutzt werden, die Fertigung  
 anzuordnen. Sie ist nicht für  
 Konstruktion, Montage, Reparatur  
 oder sonstigen Zwecken geeignet.  
 Die Verantwortung für die  
 Verwendbarkeit der Zeichnung  
 liegt bei dem Auftraggeber.  
 In besonderen Konkurrenzfällen  
 ist die Zeichnung ohne unsere  
 Erlaubnis nicht kopierbar oder  
 auszuleihen.

Pos.	pcs.	Description	No. d'ordre
700	1	Régulateur d'aspiration	69137001
701	1	Régulateur d' corps	6913701
702	1	Cylindre	6613702
703	1	Receptacle	6613703
704	1	Anneau torique	707622
705	1	Ressort de pression	6613705
706	1	Joint	707867
707	1	Joint	708439
708	1	Piston	66137081
709	1	Restricteur	6913709
710	1	Ressort de pression	6613710
711	1	Bague d'arrêt	704112
712	1	Valve cône	6613712
713	1	Valve anneau	6633713
714	1	Anneau torique	707608
715	1	Anneau torique	707751
716	1	Bille en acier	707304
717	1	Bague d'arrêt	704108
718	1	Joint	6913505
719	4	Cylindre vis	701016
720	4	Rondelle ressort	703605
721	4	Boulon a tete hexagonale	700203
722	4	Rondelle ressort	703605
723	1	Joint	6633736
724	3	Raccord	2707099
725	2	Raccord doubler	706340
726	1	Couvercle	66137254
7261	1	Soupape de décharge	69157260

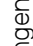
Pos.	pcs.	Description	No. d'ordre
727	1	Membrane	66137252
728	1	Soupape de décharge	66137251
729	4	Cylindre vis	701004
730	4	Vis connexion	707322
731	3	Angle connexion	707320
732	1	Tuyau plastique	100874
733	1	Tuyau plastique	100874
734	1	Tuyau plastique	100874
735	1	Tuyau plastique	100874
736	1	Accouplement	707321
738	2	Bague d'étanchéité	703700
739	1	Electrovalve	7054071
740	1	Tuyau plastique	100874
741	1	Adaptateur	6913741
742	1	Raccord	27070991
745	4	Rondelle ressort	703606
746	1	Bouchon réducteur	8759
747	1	Vis connexion	705500
748	1	Bague d'étanchéité	703700
750	1	Filtre à air	708975
752	1	Filtre à set	758198
750	1	Filtre à air	708976
752	1	Filtre à set	708977
750	1	Filtre à air	708988
752	1	Filtre à set	758022
790	1	Taux d'entretien incl. 704,705,706,707,710,715,718,727	69137901

Tolérance	Tolérance par défaut									
	h7/g6	h6/g5	h5/g4	h4/g3	h3/g2	h2/g1	h1/g0	h9/d8	h8/d7	h7/d6
±0,05	±0,05	±0,05	±0,05	±0,05	±0,05	±0,05	±0,05	±0,05	±0,05	±0,05
±0,1	±0,1	±0,1	±0,1	±0,1	±0,1	±0,1	±0,1	±0,1	±0,1	±0,1
±0,2	±0,2	±0,2	±0,2	±0,2	±0,2	±0,2	±0,2	±0,2	±0,2	±0,2
±0,3	±0,3	±0,3	±0,3	±0,3	±0,3	±0,3	±0,3	±0,3	±0,3	±0,3
±0,4	±0,4	±0,4	±0,4	±0,4	±0,4	±0,4	±0,4	±0,4	±0,4	±0,4
±0,5	±0,5	±0,5	±0,5	±0,5	±0,5	±0,5	±0,5	±0,5	±0,5	±0,5

Cette Zeichnung darf nur zu dem Zweck benutzt werden, um die Ausführung der Arbeit zu überprüfen. Sie darf nicht für die Fertigung verwendet werden, ohne die Genehmigung der Fertigung zu erhalten.

Diese Zeichnung darf nur zu dem Zweck benutzt werden, um die Ausführung der Arbeit zu überprüfen. Sie darf nicht für die Fertigung verwendet werden, ohne die Genehmigung der Fertigung zu erhalten.

This drawing is for reference only and is not to be used for manufacturing.

Werkstoff / Holzzeug / DIN					
Modell Nr. / Werkzeug Nr.					
BLITZ M. SCHNEIDER Werkzeug- u. Maschinenfabrik GmbH	Maßstab	Ähnlich	78199 Bräunlingen Tüte  Maße werden besonders geprüft Ersatz für	Änderung	Zeichn.Nr.
					69137001
					Benennung
					Ansaugregler kpl. mit Proportionalregler
					Monsieur 4-15KW