

Abmessungen / Measurement / Dimension

Type	schalldämmte Abmessungen / Noise protected Measurement / Dimension d'isolation acoustique													
	L	B	H	A	C	F	D	T	U	E	I	G	Y	Pg
	mm	mm	mm	mm	mm	mm	mm	mm	mm	mm	mm	mm	mm	mm
Monsun 4	650	695	1060	95	575	360	60	15	830	80	600	1/2"	16	
Monsun 5,5														
Monsun 7,5														

- G=Druckluftanschluss
Outlet compressed air
Raccordement d'air comprimé
- Y=Netzanschluss
Cable inlet
Raccordement au secteur

Werte in **mm** **Komponenten**

Werte	Werte in mm Komponenten												
	0-30	30-45	45-60	60-75	75-90	90-105	105-120	120-135	135-150	150-165	165-180	180-200	200-210
A	+11	+11	+11	+11	+11	+11	+11	+11	+11	+11	+11	+11	+11
B	+4	+4	+4	+4	+4	+4	+4	+4	+4	+4	+4	+4	+4
C	+11	+11	+11	+11	+11	+11	+11	+11	+11	+11	+11	+11	+11

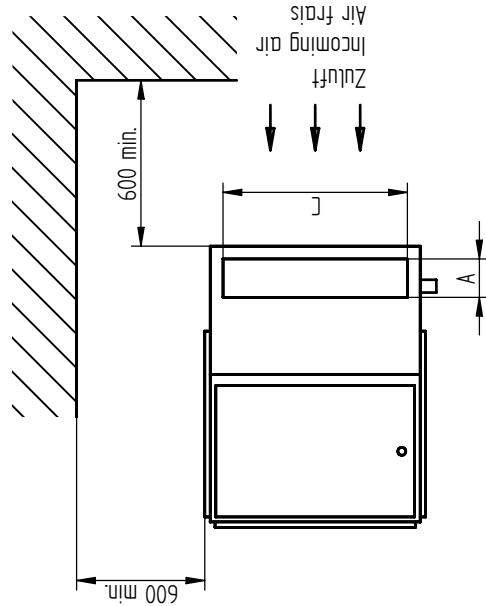
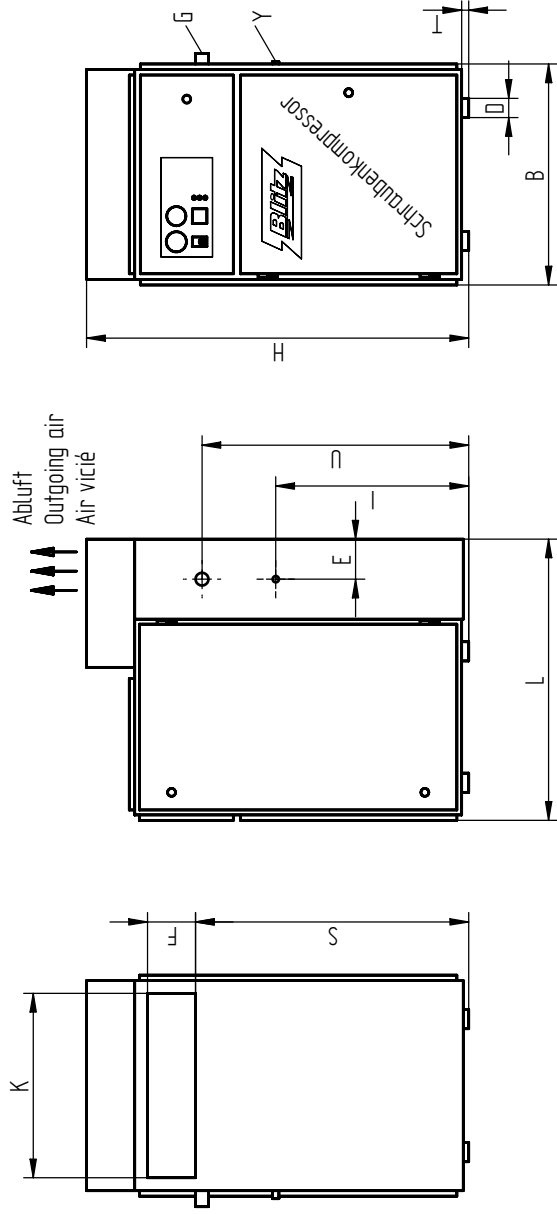
Die Zeichnung darf für zu den Zwecken benutzt werden, wobei die dem Empfänger vorbehalten bleibt nach dieser Person, insbesondere Konkurrenten ohne unsere Erlaubnis mitzuteilen oder zugänglich gemacht werden.

Werte in mm Komponenten		Werte in mm Komponenten											
Werte	Werte in mm Komponenten												
	0-30	30-45	45-60	60-75	75-90	90-105	105-120	120-135	135-150	150-165	165-180	180-200	200-210
A	+11	+11	+11	+11	+11	+11	+11	+11	+11	+11	+11	+11	+11
B	+4	+4	+4	+4	+4	+4	+4	+4	+4	+4	+4	+4	+4
C	+11	+11	+11	+11	+11	+11	+11	+11	+11	+11	+11	+11	+11

Werkstoff / Holzzeug / DIN					
Modell Nr. / Werkzeug Nr.					
Maßstab	Name	Zeichn.:			
BLITZ M. Schneider	13.07.98	HALL	6970000		
78199 Bräunlingen					
Die Maße werden besonders geprüft					
Maßstab	1:1	1:2	1:3	1:4	1:5
Änderung	Zuluftöffnung F von Ø280 in Ø360 geändert				
Benennung	Monsun 4/5,5/7,5				
Änderung	Datum				
11/97	Datum				
Küster	Name				

Aufstellungsplan

Monsun 4/5,5/7,5



G=Druckluftanschluss
Outlet compressed air
Raccordement d'air comprimé
Y=Netzanschluss
Cable inlet
Raccordement au secteur

Abmessungen / Measurement / Dimensions

Type	L	B	H	A	C	F	K	D	S	T	U	E	I	G	Y	Pg
Monsun 4				120	575	150	575	60	850	15	830	125	600	1/2"	16	
Monsun 5.5																
Monsun 7.5																

Top-schalldämpfte Abmessungen / Top-noise protected Measurement / Dimension d'hyper-isolation acoustique

Alle Abmessungen sind in mm angegeben

Toleranz	Wandstärke			11° an			11° an			11° an		
	10-15	16-20	21-25	10-15	16-20	21-25	10-15	16-20	21-25	10-15	16-20	21-25
A	+0.1	+0.1	+0.1	+0.1	+0.1	+0.1	+0.1	+0.1	+0.1	+0.1	+0.1	+0.1
B	+0.1	+0.1	+0.1	+0.1	+0.1	+0.1	+0.1	+0.1	+0.1	+0.1	+0.1	+0.1
C	+0.1	+0.1	+0.1	+0.1	+0.1	+0.1	+0.1	+0.1	+0.1	+0.1	+0.1	+0.1

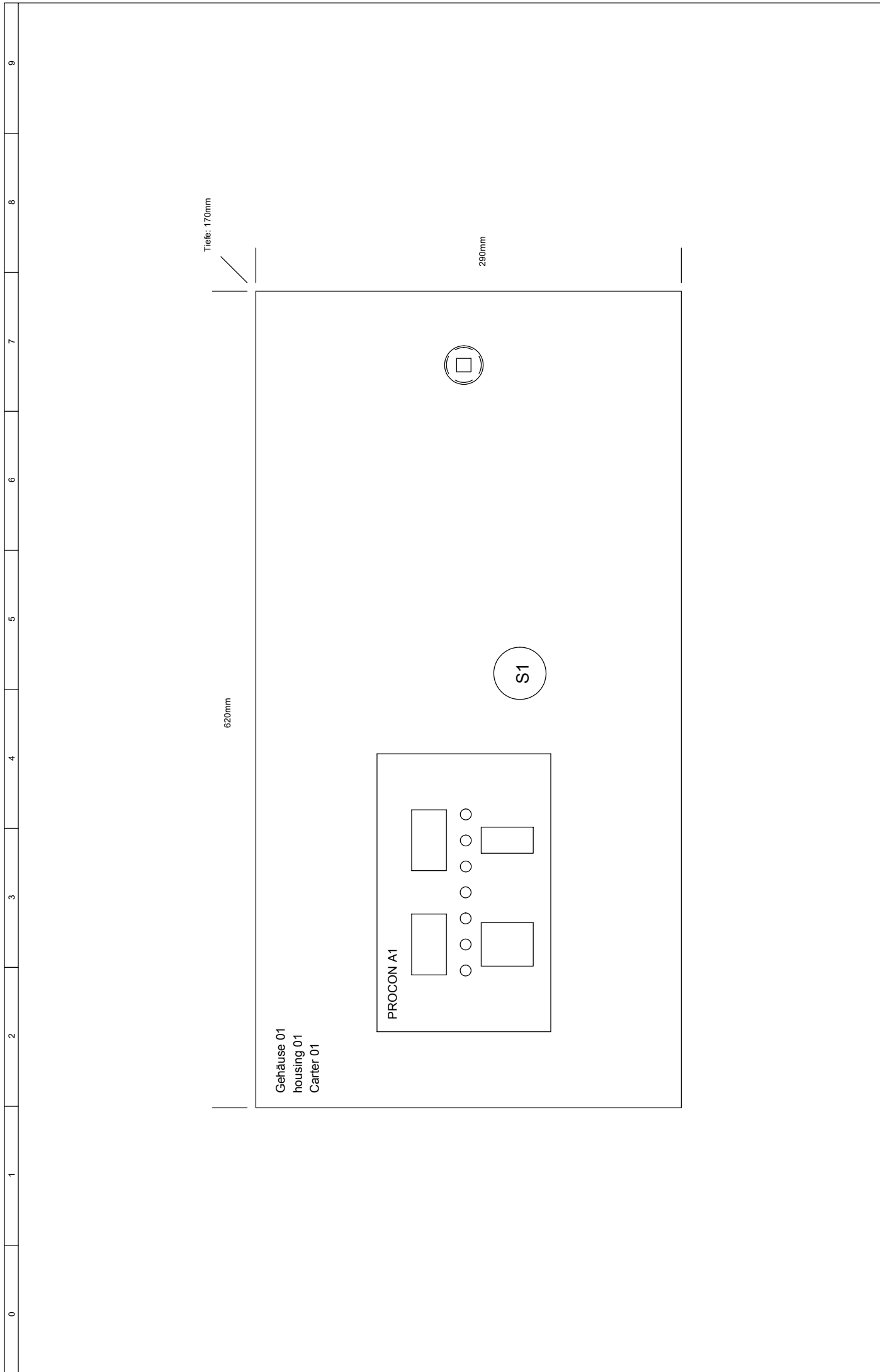
Diese Zeichnung darf nur zu den Zwecken benutzt werden, wozu sie dem Empfänger anvertraut ist, sie darf weder verändert, kopiert, noch Dritten Personen, Firmen oder Institutionen ohne unsere Erlaubnis weitergegeben oder zugänglich gemacht werden.

Werkstoff / Halbleitung / DIN	Modell Nr. / Werkzeug Nr.		Druckluft- u. Netzanschluss jetzt seitlich, vorher hinten		20.11.01	Küster
	Buchstabe		Änderung		Datum	Name
	Maßstab		Name		Zeichn.Nr.	
	BLITZ M SCHNEIDER		KUFESTER		6970000T	
	78199 Bräunlingen		KUFESTER			
	Die Maße werden besonders geprüft		Benennung		Aufstellungsplan Topschall	
	Ersatz für		Monsun 4/5/7/5			

Technische Daten

		Monsun 4				Monsun 5.5				Monsun 7.5				DIM		
oberer Wert: effektiver Volumenstrom	bar(ü) 5													m ³ /min kW		
	6															
	7															
	7,5	0,53 4,0				0,78 5,5				1,07 7,5						
	8	/ /				/ /				/ /						
	unterer Wert: Motorleistung, incl. Lüfter und Keilriemen- verluste	9	/ /				/ /				/ /					
	10	/ /	0,42 4,0			/ /	0,66 5,5			/ /	0,89 7,5					
	11	/ /	/ /			/ /	/ /			/ /	/ /					
	12	/ /	/ /			/ /	/ /			/ /	/ /					
	13	/ /	/ /	0,33 4,0		/ /	/ /	0,52 5,5		/ /	/ /	0,75 7,5				
	14	/ /	/ /	/ /		/ /	/ /	/ /		/ /	/ /	/ /				
	15	/ /	/ /	/ /	---	/ /	/ /	/ /	0,46 5,5	/ /	/ /	/ /	0,70 7,5			
	1 bar(ü) = 100.000 Pa															
	Motorwellenleistung (Leerlauf)		1,7				2,2				2,4				kW	
	Motornennleistung		4,0				5,5				7,5				kW	
Motordrehzahl		3000												U/min		
Motorschutz / Isolationsklasse		IP 54 / ISO F														
max. Schalthäufigkeit/Stunde		10												[-]		
Kühlluftmenge		800				1100				1500				m ³ /h		
freie Wandöffnung		0,45				0,45				0,65				m ²		
Kanalquerschnitt v=3m/s ; l=max. 4m		0,11				0,11				0,15				m ²		
Fördermenge eines Wandlüfters		1080				1500				2000				m ³ /h		
Stufe		CE 55 R														
Drehzahl Hauptläufer		2470	2030	1680	---	3050	2710	2340	2220	4210	3740	3230	3070	U/min		
Umfangsgeschwindigkeit HL		9,0	7,7	6,5	---	12,4	10,7	9,1	8,8	16,6	14,4	12,5	12,0	m/s		
delta t Druckluft		7,5 bar	8 - 12 °C								10 - 12 °C				°C	
		10 bar														
		13 bar														
		15 bar														
zul. Umgebungstemperatur (min/max)		3 - 40												°C		
Schalldruckpegel, DIN 45635 freies Schallfeld, 1m Abstand		68 (62)				68 (63)				69 (64)				dB (A)		
Druckluftanschluß		1 / 2 "												R		
Gewicht		ca.	229 (249)				230 (250)				245 (265)				kg	
Maße (LxBxH)		650 x 695 x 1060 (900 x 695 x 1060)												mm		
Ölfüllung		ca.	6												Liter	
Restölgehalt in der Druckluft		ca.	2-4												mg/m ³	

Konstruktionsänderungen vorbehalten



Tiefe: 170mm

620mm

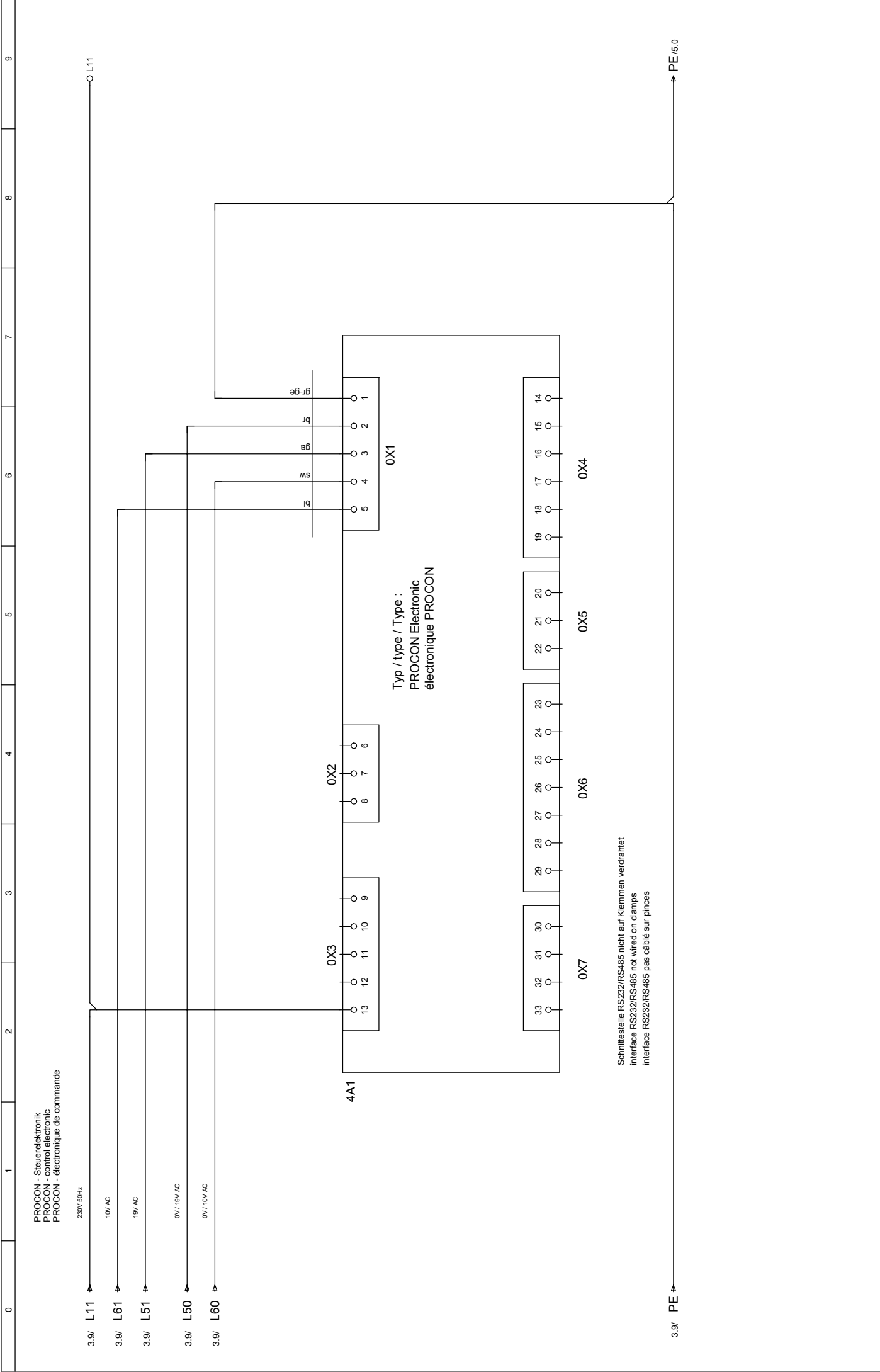
290mm

Gehäuse 01
housing 01
Carter 01

PROCON A1

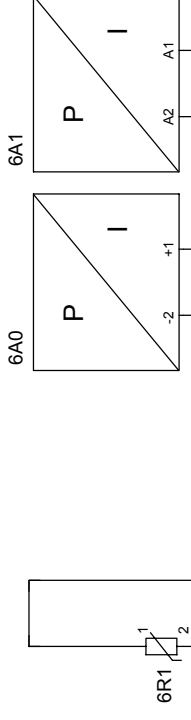
S1

	Datum	15.07.99	Ben.		Anlage:	
	Bearb.	HOPF			Ort:	
	Gepr.	15.07.99			EDV Nr.:	
	Norm				SKP-E 4 - 37 kW	
	Name				Frontansicht front view	
Änderung	Datum		Urspr.			Blatt
	Name		Ers.f.			Folge
						1
						2

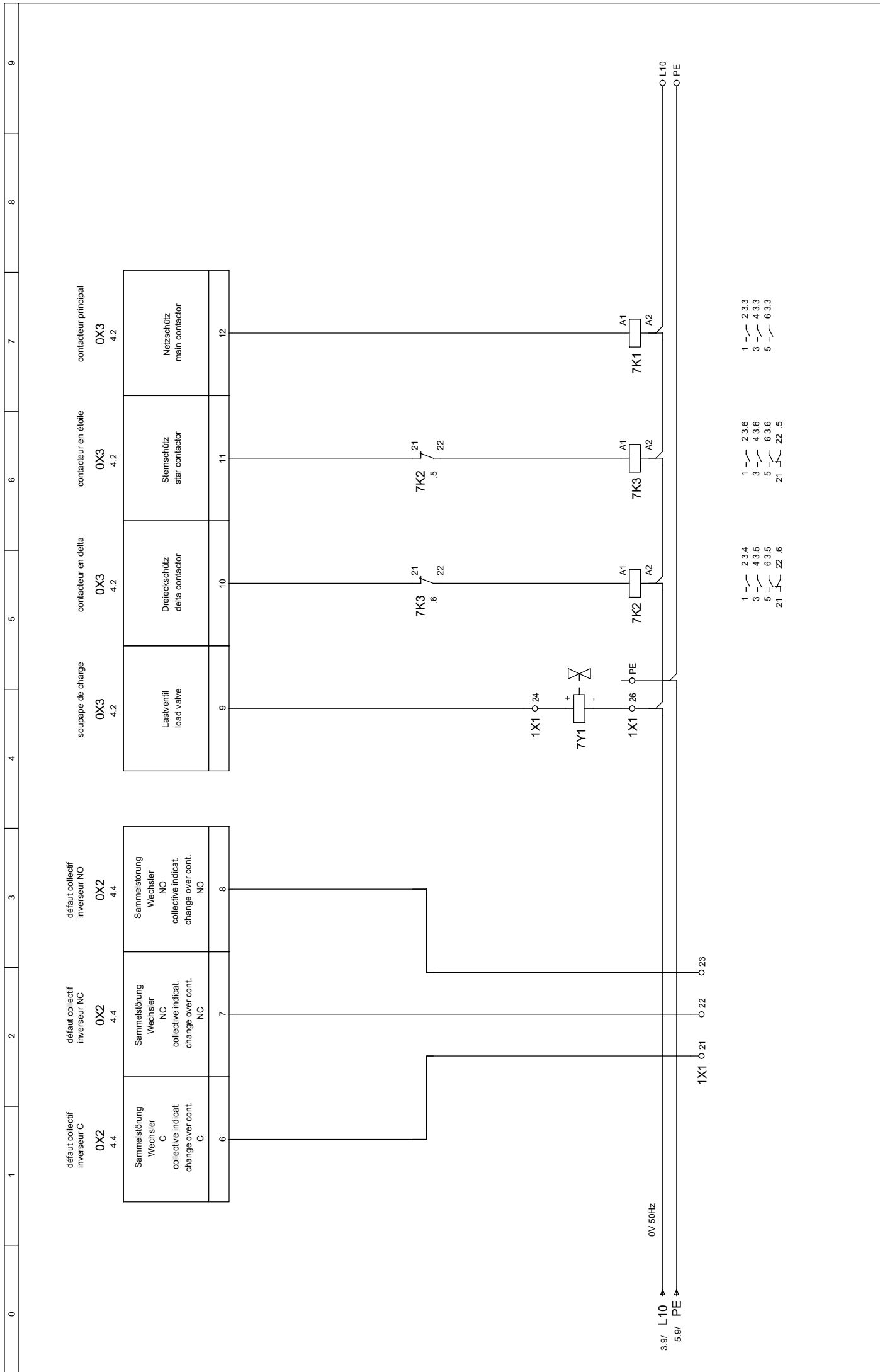


0	1	2	3	4	5	6	7	8	9
	Datum	15.07.99	Kompressor/compressor/compresseur		Ben		SKP-E 4 - 37 kW		Anlage:
	Bearb.	HOPF	MONSUN PROCON 4 - 37 kW		PROCON-control electronic				Ort:
	Gepr.	15.07.99	Urspr.		PROCON-Stuerelektronik		EDV Nr.:		Blatt
	Norm		Ers.f.		PROCON-électronique de commande				Folge
			Ers.d.						3
									4

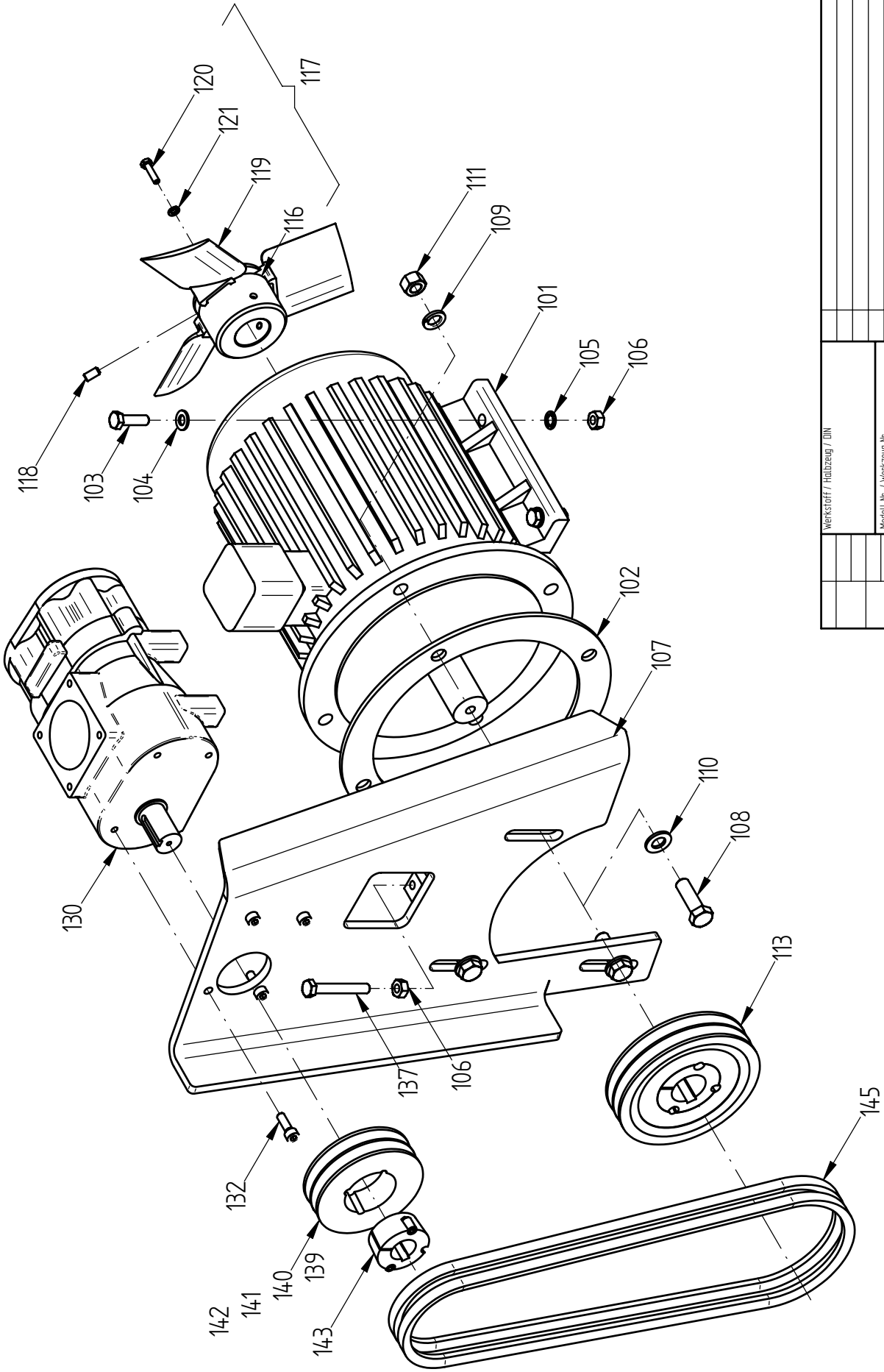
Druckfühler
 pressure transductor
 capteur de pression



14	Schirmung Analog Eingänge screening analog inputs	OX4 4.5	blindage entrée analogique
15	Temperaturfühler KTY -20 bis +150°C temp. transductor KTY -20 bis +150°C	OX4 4.5	sonde de température KTY -20 à +150°C
16	Temperaturfühler KTY -20 bis +150°C temp. transductor KTY -20 bis +150°C	OX4 4.5	sonde de température KTY -20 à +150°C
17	Option Systemdruck 4-20mA 0 bis 16 bar system pressure	OX4 4.5	Option pression du système 4-20mA 0 à 16 bar
18	Netzdruck 4-20mA 0 bis 16 bar line pressure	OX4 4.5	pression du réseau 4-20mA 0 à 16 bar
19	Zuleitg. Druckfühler 4-20mA feed line pressure transductor	OX4 4.5	conduite d'alimentation capteur de pression 4-20mA



Anlage:		SKP-E 4 - 37 kW	
Ort:		EDV Nr.:	
Ben.:		Digital-Eingänge digital input entrées digitales	
Kompressor/compressor/compresseur		MONSUN PROCON 4 - 37 kW	
Datum	15.07.99	Urspr.	Ers.f.
Bearb.	HOPF	Ers.d.	
Gepr.	15.07.99		
Norm			
Änderung	Datum	Name	
Blatt		7	
Folge		6	

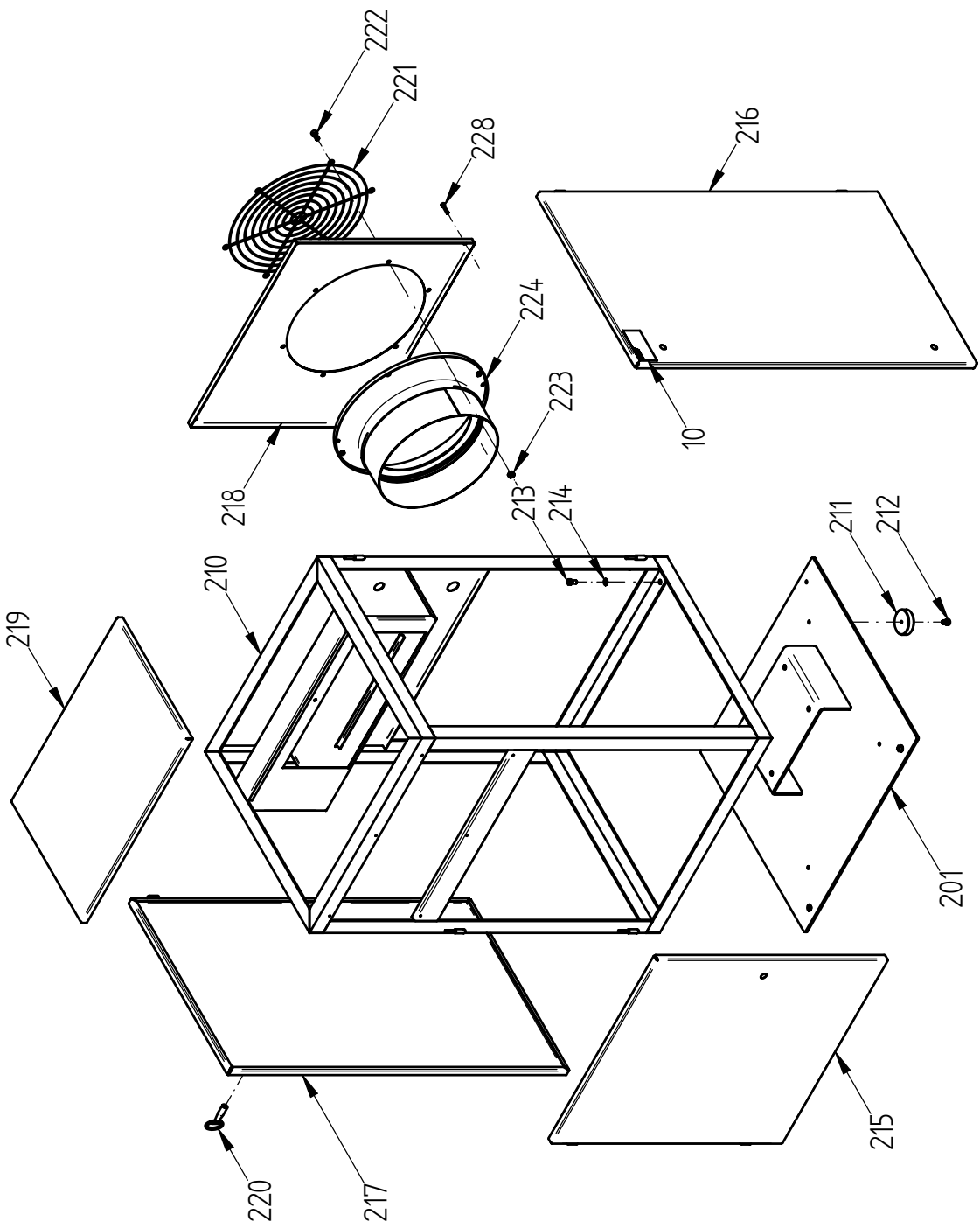


Werkstoff / Holzzeug / DIN		Anänderung		Datum		Name	
Modell Nr. / Werkzeug Nr.		Maßstab		14.102		Küster	
BLITZ M. SCHNEIDER Werkzeug- u. Maschinenfabrik GmbH		Benennung		6970001		Verdichter-Motor kpl.	
78199 Bräunlingen		Besondere Bemerkung		Monsun 4/5/5/75			
Oberteilchembehandlung		Maßstab					
Tüte		Maße werden					
Ersatz für		Ersatz für					

Abmessungen in mm - Nennwert

Maße	0 bis 10	10 bis 20	20 bis 30	30 bis 40	40 bis 50	50 bis 60	60 bis 70	70 bis 80	80 bis 90	90 bis 100
A	+1	+1	+1	+1	+1	+1	+1	+1	+1	+1
B	+1	+2	+2	+3	+4	+5	+6	+7	+8	+9
C	+1	+3	+4	+5	+6	+8	+11	+15	+20	+27

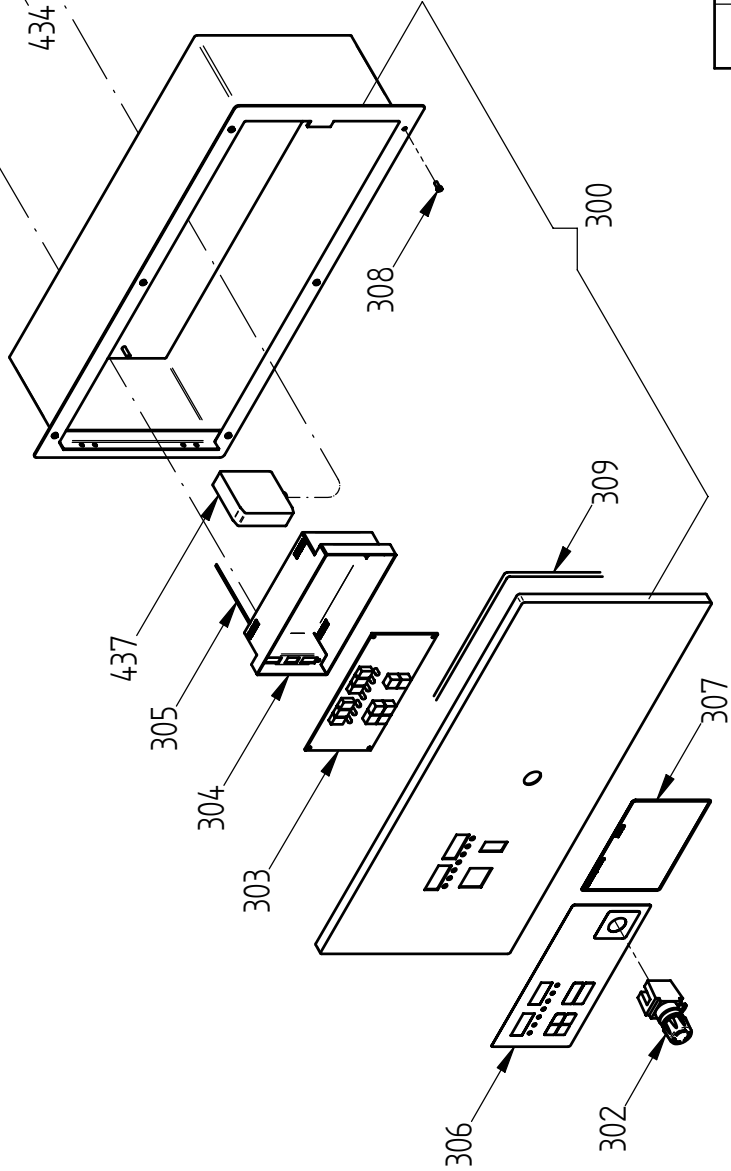
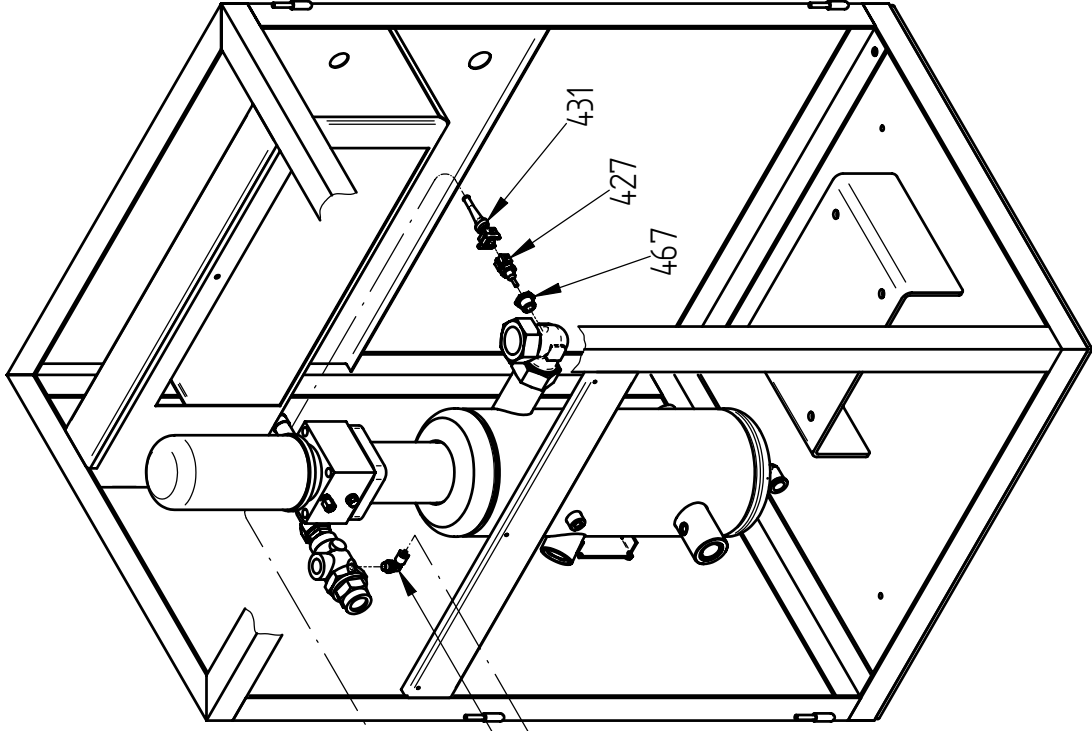
Diese Zeichnung darf nur zu dem Zweck benutzt werden, den Gegenstand herzustellen. Die Verantwortung für die Richtigkeit der Ausführung liegt bei der Fertigung. Insbesondere Konkurrenzfirmen ohne unsere Erlaubnis mitgekauft oder zugänglich gemacht werden.



Werkstoff / Holzzeug / DIN	Änderung	Datum	Name	Zeichn.Nr.	Datum	Name
Modell Nr. / Werkzeug Nr.	Benennung	Gez.	15.01.03	Küster	6970002	
BLITZ M. SCHNEIDER	Maßstab	Gepr.				
Werkzeug- u. Maschinenfabrik Eintrich	Benennung	Rahmen und Schallhaube				
78199 Bräunlingen	Maßstab	Monat 4/5/7/5				
Oberteilchembehandlung	Maße werden	Ersatz für				
	besonders betrifft					

Abmessung	Toleranz											
	h7/g6	h7/g5	h7/g4	h7/g3	h7/g2	h7/g1	h6/f7	h6/f6	h6/f5	h6/f4	h6/f3	h6/f2
±0,05	±0,05	±0,05	±0,05	±0,05	±0,05	±0,05	±0,05	±0,05	±0,05	±0,05	±0,05	±0,05
±0,1	±0,1	±0,1	±0,1	±0,1	±0,1	±0,1	±0,1	±0,1	±0,1	±0,1	±0,1	±0,1
±0,2	±0,2	±0,2	±0,2	±0,2	±0,2	±0,2	±0,2	±0,2	±0,2	±0,2	±0,2	±0,2
±0,3	±0,3	±0,3	±0,3	±0,3	±0,3	±0,3	±0,3	±0,3	±0,3	±0,3	±0,3	±0,3
±0,4	±0,4	±0,4	±0,4	±0,4	±0,4	±0,4	±0,4	±0,4	±0,4	±0,4	±0,4	±0,4
±0,5	±0,5	±0,5	±0,5	±0,5	±0,5	±0,5	±0,5	±0,5	±0,5	±0,5	±0,5	±0,5
±1	±1	±1	±1	±1	±1	±1	±1	±1	±1	±1	±1	±1
±2	±2	±2	±2	±2	±2	±2	±2	±2	±2	±2	±2	±2
±3	±3	±3	±3	±3	±3	±3	±3	±3	±3	±3	±3	±3
±4	±4	±4	±4	±4	±4	±4	±4	±4	±4	±4	±4	±4
±5	±5	±5	±5	±5	±5	±5	±5	±5	±5	±5	±5	±5
±10	±10	±10	±10	±10	±10	±10	±10	±10	±10	±10	±10	±10
±20	±20	±20	±20	±20	±20	±20	±20	±20	±20	±20	±20	±20
±30	±30	±30	±30	±30	±30	±30	±30	±30	±30	±30	±30	±30
±40	±40	±40	±40	±40	±40	±40	±40	±40	±40	±40	±40	±40
±50	±50	±50	±50	±50	±50	±50	±50	±50	±50	±50	±50	±50
±60	±60	±60	±60	±60	±60	±60	±60	±60	±60	±60	±60	±60
±70	±70	±70	±70	±70	±70	±70	±70	±70	±70	±70	±70	±70
±80	±80	±80	±80	±80	±80	±80	±80	±80	±80	±80	±80	±80
±90	±90	±90	±90	±90	±90	±90	±90	±90	±90	±90	±90	±90
±100	±100	±100	±100	±100	±100	±100	±100	±100	±100	±100	±100	±100

Diese Zeichnung übertrifft nur zu dem Zeitpunkt der Erstellung den Stand der Technik. Die Verantwortung für die Richtigkeit der Zeichnung liegt bei der beauftragenden Person. Insbesondere Konkurrenzfirmen ohne unsere Erlaubnis mitgekauft oder zugänglich gemacht werden.



Werkstoff / Holzzeug / DIN		Anänderung		Datum		Name		Zeichn.Nr.		Datum		Name	
Modell Nr. / Werkzeug Nr.		Punchliste		Gez.		3.2.03		Küster		775083			
BLITZ M. SCHNEIDER		Maßstab		Benennung		Elektro-Steuerung		Procon		Monsun 4/5/7/5			
Werkzeug- u. Maschinenfabrik GmbH		78199 Bräunlingen		Türe		Maße werden		besonders geprüft					
Oberflächenbehandlung		Ersatz für											

Abmessungen in mm

Toleranz	Nennwert			Nennwert			Nennwert			Nennwert		
	über	unter	mittl.	über	unter	mittl.	über	unter	mittl.	über	unter	mittl.
±0,05	0,05	-0,05	0	0,05	-0,05	0	0,05	-0,05	0	0,05	-0,05	0
±0,1	0,1	-0,1	0	0,1	-0,1	0	0,1	-0,1	0	0,1	-0,1	0
±0,2	0,2	-0,2	0	0,2	-0,2	0	0,2	-0,2	0	0,2	-0,2	0
±0,3	0,3	-0,3	0	0,3	-0,3	0	0,3	-0,3	0	0,3	-0,3	0
±0,4	0,4	-0,4	0	0,4	-0,4	0	0,4	-0,4	0	0,4	-0,4	0
±0,5	0,5	-0,5	0	0,5	-0,5	0	0,5	-0,5	0	0,5	-0,5	0
±1	1	-1	0	1	-1	0	1	-1	0	1	-1	0
±1,5	1,5	-1,5	0	1,5	-1,5	0	1,5	-1,5	0	1,5	-1,5	0
±2	2	-2	0	2	-2	0	2	-2	0	2	-2	0
±3	3	-3	0	3	-3	0	3	-3	0	3	-3	0
±4	4	-4	0	4	-4	0	4	-4	0	4	-4	0
±5	5	-5	0	5	-5	0	5	-5	0	5	-5	0
±10	10	-10	0	10	-10	0	10	-10	0	10	-10	0
±20	20	-20	0	20	-20	0	20	-20	0	20	-20	0
±30	30	-30	0	30	-30	0	30	-30	0	30	-30	0
±40	40	-40	0	40	-40	0	40	-40	0	40	-40	0
±50	50	-50	0	50	-50	0	50	-50	0	50	-50	0
±0,01	0,01	-0,01	0	0,01	-0,01	0	0,01	-0,01	0	0,01	-0,01	0
±0,02	0,02	-0,02	0	0,02	-0,02	0	0,02	-0,02	0	0,02	-0,02	0
±0,03	0,03	-0,03	0	0,03	-0,03	0	0,03	-0,03	0	0,03	-0,03	0
±0,04	0,04	-0,04	0	0,04	-0,04	0	0,04	-0,04	0	0,04	-0,04	0
±0,05	0,05	-0,05	0	0,05	-0,05	0	0,05	-0,05	0	0,05	-0,05	0

Diese Zeichnung darf nur zu den Zwecken
 benutzt werden, für die sie erstellt wurde.
 Die Verantwortung für die Einhaltung der
 Abmessungen liegt bei den Lieferanten.
 In besonderen Fällen sind die Abmessungen
 in der Zeichnung anzugeben.
 Die Abmessungen sind in mm anzugeben.
 Die Abmessungen sind in mm anzugeben.
 Die Abmessungen sind in mm anzugeben.

Pos.	Stk.	Bezeichnung	Bestell-Nr.
3	1	Einbausteuerung PROCON kpl.	775083
300	1	Schaltstrank	6980300
302	1	Not-Aus-Schalter	775105
303	1	Steuerung "PROCON "	775045
304	1	Abdeckhaube	7750451
305	1	Kabelbaum	7750453
306	1	Frontfolie für Procon-Steuerung	7750452
307	1	Aufkleber (Kurzbedienungsanleitung)	6970307

Pos.	Stk.	Bezeichnung	Bestell-Nr.
308	6	Zyl.Schraube DIN84 M4x10	702012
309	1	Dichtprofilgummi	708825
427	1	Temperatursensor	775050
431	1	Kupplung	775073
434	1	Winkelschraubanschluß G1/8"	707372
437	1	Drucksensor	775048
467	1	Reduzierstopfen G3/8"-NP T1/8	6913467

Abmessungen in mm

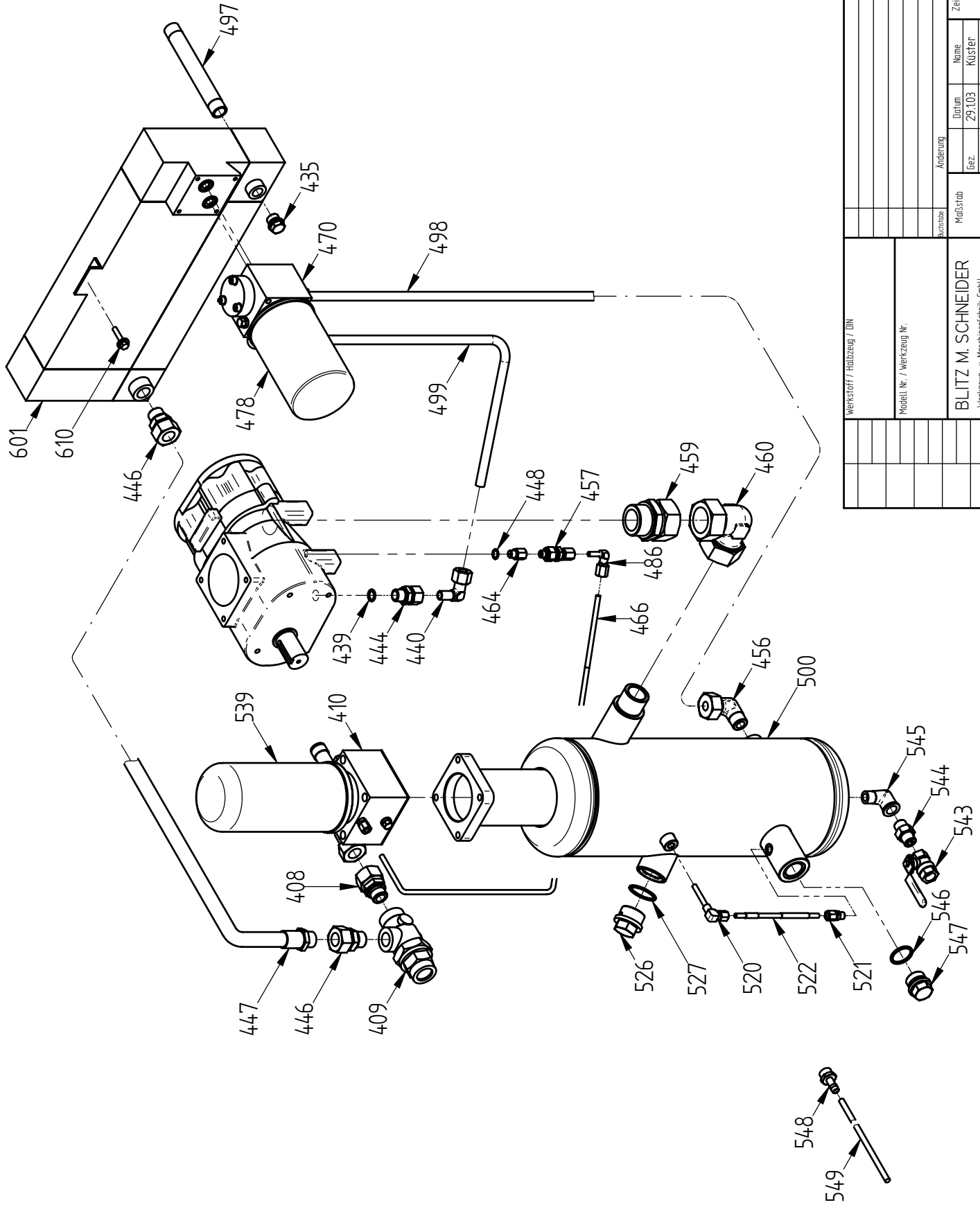
Form	A		B		C	
	min	max	min	max	min	max
□	41	41	42	43	44	45
○	41	41	42	43	44	45
△	41	41	42	43	44	45

Diese Zeichnung darf nur zu dem Zweck benutzt werden, die Ausführung des Auftrags zu überprüfen. Die Verantwortung für die Fertigung verbleibt bei den Lieferanten. Insbesondere Konkurrenzfirmen ohne unsere Erlaubnis mitgekauft oder zugänglich gemacht werden.

Toleranz	H		K		L		M		N		P	
	min	max	min	max	min	max	min	max	min	max	min	max
□	0,05	0,1	0,05	0,1	0,05	0,1	0,05	0,1	0,05	0,1	0,05	0,1
○	0,05	0,1	0,05	0,1	0,05	0,1	0,05	0,1	0,05	0,1	0,05	0,1
△	0,05	0,1	0,05	0,1	0,05	0,1	0,05	0,1	0,05	0,1	0,05	0,1

Toleranz	H		K		L		M		N		P	
	min	max	min	max	min	max	min	max	min	max	min	max
□	0,05	0,1	0,05	0,1	0,05	0,1	0,05	0,1	0,05	0,1	0,05	0,1
○	0,05	0,1	0,05	0,1	0,05	0,1	0,05	0,1	0,05	0,1	0,05	0,1
△	0,05	0,1	0,05	0,1	0,05	0,1	0,05	0,1	0,05	0,1	0,05	0,1

Werkstoff / Halbzeug / DIN		Punchliste		Änderung		Datum		Name		Zeichn.Nr.	
Modell Nr. / Werkzeug Nr.		Maßstab		Gez.		3.203		Kuster		775083	
BLITZ M. SCHNEIDER		Maßstab		Benennung		Elektro-Steuerung		Procon		Monsun 4/5/7/5	
Werkzeug- u. Maschinenfabrik GmbH		Maßstab		Benennung		Elektro-Steuerung		Procon		Monsun 4/5/7/5	
78199 Bräunlingen		Maßstab		Benennung		Elektro-Steuerung		Procon		Monsun 4/5/7/5	
Tüte		Maße werden		Benennung		Elektro-Steuerung		Procon		Monsun 4/5/7/5	
Oberflächenbehandlung		Maße werden		Benennung		Elektro-Steuerung		Procon		Monsun 4/5/7/5	
Ersatz für		Maße werden		Benennung		Elektro-Steuerung		Procon		Monsun 4/5/7/5	

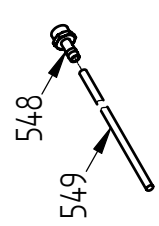


Werkstoff / Holzzeug / DIN		Anänderung		Datum		Name	
Modell Nr. / Werkzeug Nr.		Maßstab		29.103		Kuster	
BLITZ M. SCHNEIDER		Maßstab		Zeichn.Nr.		6970004	
Werkzeug- u. Maschinenfabrik GmbH		Maßstab		Benennung		Anmaturen-Verrohrung, Abscheidesystem, Kühlsystem	
78199 Bräunlingen		Maßstab		Besj.		Monsun 4/55/75	
Oberflächenbehandlung		Maßstab		Besj.			
Tüte		Maße werden					
Ersatz für		Ersatz für					

Änderungsprotokoll zu Zeichnung 6970004

Diese Zeichnung darf nur zu dem Zweck und im Rahmen der angegebenen Abmessungen kopiert werden. Jede Art von Nachbearbeitung ist ohne schriftliche Genehmigung der Erfindung unzulässig. Die Verantwortung für die Richtigkeit der Zeichnung liegt bei der Fertigung. Insbesondere sind die Abmessungen der Bauteile zu überprüfen. Die Fertigung ist nach den Angaben in dieser Zeichnung auszuführen. Die Fertigung ist nach den Angaben in dieser Zeichnung auszuführen. Die Fertigung ist nach den Angaben in dieser Zeichnung auszuführen.

Änderung	Ursache	Geändert	Geändert durch	Geändert am	Geändert in
1	Geändert	11	11	11	11
2	Geändert	12	12	12	12
3	Geändert	13	13	13	13
4	Geändert	14	14	14	14
5	Geändert	15	15	15	15
6	Geändert	16	16	16	16
7	Geändert	17	17	17	17
8	Geändert	18	18	18	18
9	Geändert	19	19	19	19
10	Geändert	20	20	20	20
11	Geändert	21	21	21	21
12	Geändert	22	22	22	22
13	Geändert	23	23	23	23
14	Geändert	24	24	24	24
15	Geändert	25	25	25	25
16	Geändert	26	26	26	26
17	Geändert	27	27	27	27
18	Geändert	28	28	28	28
19	Geändert	29	29	29	29
20	Geändert	30	30	30	30
21	Geändert	31	31	31	31
22	Geändert	32	32	32	32
23	Geändert	33	33	33	33
24	Geändert	34	34	34	34
25	Geändert	35	35	35	35
26	Geändert	36	36	36	36
27	Geändert	37	37	37	37
28	Geändert	38	38	38	38
29	Geändert	39	39	39	39
30	Geändert	40	40	40	40
31	Geändert	41	41	41	41
32	Geändert	42	42	42	42
33	Geändert	43	43	43	43
34	Geändert	44	44	44	44
35	Geändert	45	45	45	45
36	Geändert	46	46	46	46
37	Geändert	47	47	47	47
38	Geändert	48	48	48	48
39	Geändert	49	49	49	49
40	Geändert	50	50	50	50
41	Geändert	51	51	51	51
42	Geändert	52	52	52	52
43	Geändert	53	53	53	53
44	Geändert	54	54	54	54
45	Geändert	55	55	55	55
46	Geändert	56	56	56	56
47	Geändert	57	57	57	57
48	Geändert	58	58	58	58
49	Geändert	59	59	59	59
50	Geändert	60	60	60	60
51	Geändert	61	61	61	61
52	Geändert	62	62	62	62
53	Geändert	63	63	63	63
54	Geändert	64	64	64	64
55	Geändert	65	65	65	65
56	Geändert	66	66	66	66
57	Geändert	67	67	67	67
58	Geändert	68	68	68	68
59	Geändert	69	69	69	69
60	Geändert	70	70	70	70
61	Geändert	71	71	71	71
62	Geändert	72	72	72	72
63	Geändert	73	73	73	73
64	Geändert	74	74	74	74
65	Geändert	75	75	75	75
66	Geändert	76	76	76	76
67	Geändert	77	77	77	77
68	Geändert	78	78	78	78
69	Geändert	79	79	79	79
70	Geändert	80	80	80	80
71	Geändert	81	81	81	81
72	Geändert	82	82	82	82
73	Geändert	83	83	83	83
74	Geändert	84	84	84	84
75	Geändert	85	85	85	85
76	Geändert	86	86	86	86
77	Geändert	87	87	87	87
78	Geändert	88	88	88	88
79	Geändert	89	89	89	89
80	Geändert	90	90	90	90
81	Geändert	91	91	91	91
82	Geändert	92	92	92	92
83	Geändert	93	93	93	93
84	Geändert	94	94	94	94
85	Geändert	95	95	95	95
86	Geändert	96	96	96	96
87	Geändert	97	97	97	97
88	Geändert	98	98	98	98
89	Geändert	99	99	99	99
90	Geändert	100	100	100	100
91	Geändert	101	101	101	101
92	Geändert	102	102	102	102
93	Geändert	103	103	103	103
94	Geändert	104	104	104	104
95	Geändert	105	105	105	105
96	Geändert	106	106	106	106
97	Geändert	107	107	107	107
98	Geändert	108	108	108	108
99	Geändert	109	109	109	109
100	Geändert	110	110	110	110



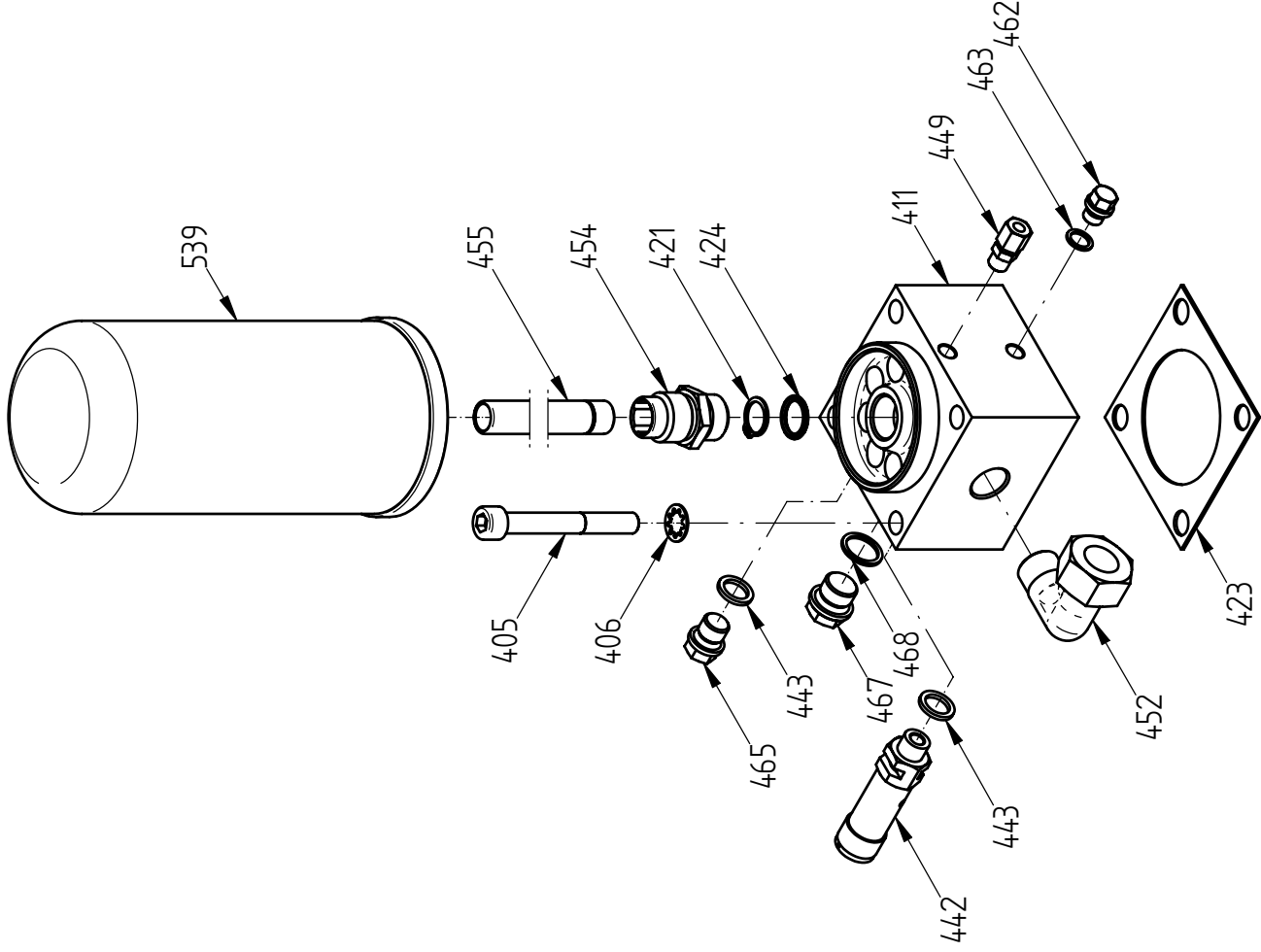
Pos.	Stk.	Bezeichnung	Bestell-Nr.
407	1	Ermeterschraubung GE18	752054
408	1	Ermeterschraubung EVGE18LR	752173
409	1	Druckhalteventil	711801
410	1	Abscheider kpl.	6970410
435	1	Verschlußschraube DIN910 G3/8"	705526
439	1	Dichtring	706803
444	1	Ermeterschraubung EVW12LINV	752139
446	2	Ermeterschraubg. GE12LM	752040
447	1	Flex. Schlauch G1/2"	755167
448	1	Dichtring Cu G1/8"	706800
456	1	Ermeterschraubung WE12LR G1/2"	752112
457	1	Rückschlagventil	751208
459	1	Ermeterschraubung EVGE35LR	752148
460	1	Ermeterschraubung W35L	6970460
464	1	Drossel	6613464
466	1	Schlauch	755237
470	1	Öltemperaturregler kpl.	6613470
486	1	Ermeterschraubung EVW6LINV	752094

Pos.	Stk.	Bezeichnung	Bestell-Nr.
497	1	Rohr	6970497
498	1	Druckluftrohr	6970498
499	1	Druckluftrohr	6970499
500	1	Behälter 8,5l	6980500
520	1	Winkelverschraubung mit Rohrverlängerung	6980520
521	1	Ermeterschraubung GE6LLR	752004
522	1	Schlauch - Opt. Ölstandsanzeige	101423
526	1	Öleinfüllstopfen	6633551
527	1	Dichtring Al G1"	703705
543	1	Kugelhahn G3/8"	751601
544	1	Doppelnippel G3/8"	706342
545	1	Winkel G3/8"	8905804
546	1	Dichtring Al G3/4"	703704
547	1	Verschlußschraube DIN910 G3/4"	705527
548	1	1/3 Verschraubung G3/8"	706610
549	1	Druckluftschlauch	755009
601	1	Kombi-Kühler	100836
610	1	Fassadenschraube BZ6.3x32	702978

Abmessungen in mm		Abmessungen in mm		Abmessungen in mm		Abmessungen in mm		Abmessungen in mm		Abmessungen in mm	
max	min	max	min	max	min	max	min	max	min	max	min
41	41	42	42	43	43	44	44	45	45	46	46
47	47	48	48	49	49	50	50	51	51	52	52
53	53	54	54	55	55	56	56	57	57	58	58
59	59	60	60	61	61	62	62	63	63	64	64
65	65	66	66	67	67	68	68	69	69	70	70
71	71	72	72	73	73	74	74	75	75	76	76
77	77	78	78	79	79	80	80	81	81	82	82
83	83	84	84	85	85	86	86	87	87	88	88
89	89	90	90	91	91	92	92	93	93	94	94
95	95	96	96	97	97	98	98	99	99	100	100

Diese Zeichnung dient nur zu den Zwecken der Fertigung und Montage. Sie ist kein Ersatz für die Originalzeichnung und darf nicht kopiert, vervielfältigt, nachgelesen oder in irgendeiner Weise verbreitet werden. Die Rechte an dieser Zeichnung sind vorbehalten. Die Fertigung ist ohne unsere Genehmigung nicht zulässig.

Werkstoff / Halbzeug / DIN		Änderung		Datum		Name		Zeichn.Nr.	
Modell Nr. / Werkzeug Nr.		Maßstab		29.103		Küster		6970004	
BLITZ M. SCHNEIDER		78199 Bräunlingen		Benennung		Anmaturen-Verrohrung, Abscheidesystem, Kühlsystem		Monsun 4/55/75	
Werkzeug- u. Maschinenfabrik GmbH		Türe Maße werden besonders geprüft		Ersatz für					



Abmessungen in mm

Größe	Nennwert			Toleranz		
	über	bis	hinsichtlich	über	bis	hinsichtlich
A	+1	+1	+1	+20	+3	+10
B	+1	+2	+2	+3	+4	+5
C	+1	+3	+4	+6	+8	+11

Abmessungen in mm

Größe	Nennwert			Toleranz		
	über	bis	hinsichtlich	über	bis	hinsichtlich
A	+0,05	+0,05	+0,1	+0,05	+0,3	+0,5
B	+0,1	+0,1	+0,2	+0,3	+0,5	+0,8
C	+0,2	+0,3	+0,5	+0,8	+1,2	+2

Abmessungen in mm

Größe	Nennwert			Toleranz		
	über	bis	hinsichtlich	über	bis	hinsichtlich
A	+0,05	+0,05	+0,1	+0,05	+0,3	+0,5
B	+0,1	+0,1	+0,2	+0,3	+0,5	+0,8
C	+0,2	+0,3	+0,5	+0,8	+1,2	+2

Abmessungen in mm

Größe	Nennwert			Toleranz		
	über	bis	hinsichtlich	über	bis	hinsichtlich
A	+0,05	+0,05	+0,1	+0,05	+0,3	+0,5
B	+0,1	+0,1	+0,2	+0,3	+0,5	+0,8
C	+0,2	+0,3	+0,5	+0,8	+1,2	+2

Diese Zeichnung überträgt auf den Zeichner
 die Verantwortung für die Einhaltung der
 Abmessungen. Sie sind für die Fertigung
 verantwortlich, nach dem Maßstab
 insbesondere Konkurrenzfirmen ohne unsere
 Erlaubnis mitgekauft oder zugänglich
 gemacht werden.

Werkstoff / Halbzeug / DIN	Anmerkung		Datum	Name	Zeichn.Nr.
Modell Nr. / Werkzeug Nr.	Pos. 463 Steckkoppel Z707-099 ersetzt durch Verschlußsschr. 705500		5.11.02	Küster	6970410
Paßmaß	Abmaß	Benennung		Abscheider kpl.	
		Werkzeug- u. Maschinenfabrik GmbH		Manson 4-15	
Tite		Maße werden		besonders geprüft	
Oberflächenbehandlung		Ersatz für			

Pos.	Stk.	Bezeichnung	Bestell-Nr.
410	1	Abscheider kpl.	6970410
405	4	Zyl.Schraube DIN912 M10x80	701027
406	4	Zahnscheibe DIN6797 J10,5	701407
411	1	Ventilgehäuse	6913411
421	1	Sicherungsring DIN471 A16	704007
423	1	Dichtung	6913505
442	1	O-Ring 16x2,5	707753
444	1	Sicherheitsventil G1/4"	751032
443	2	Dichting AI G1/4"	703701
449	1	Ermeterschraubung GE6LLR	752001

Pos.	Stk.	Bezeichnung	Bestell-Nr.
452	1	Ermeterschraubung WE18LR	752057
454	1	Doppelnippel	6913454
455	1	Führungsrohr	6913455
462	1	Verschlußschraube DIN910 G1/8"	705500
463	1	Dichting AI G1/8"	703700
465	1	Verschlußschraube DIN910 G1/4"	705522
467	1	Verschlußschraube DIN910 G3/8"	705526
468	1	Dichting AI G3/8"	703702
539	1	Luftentdbox	758160

Abmessungen in mm

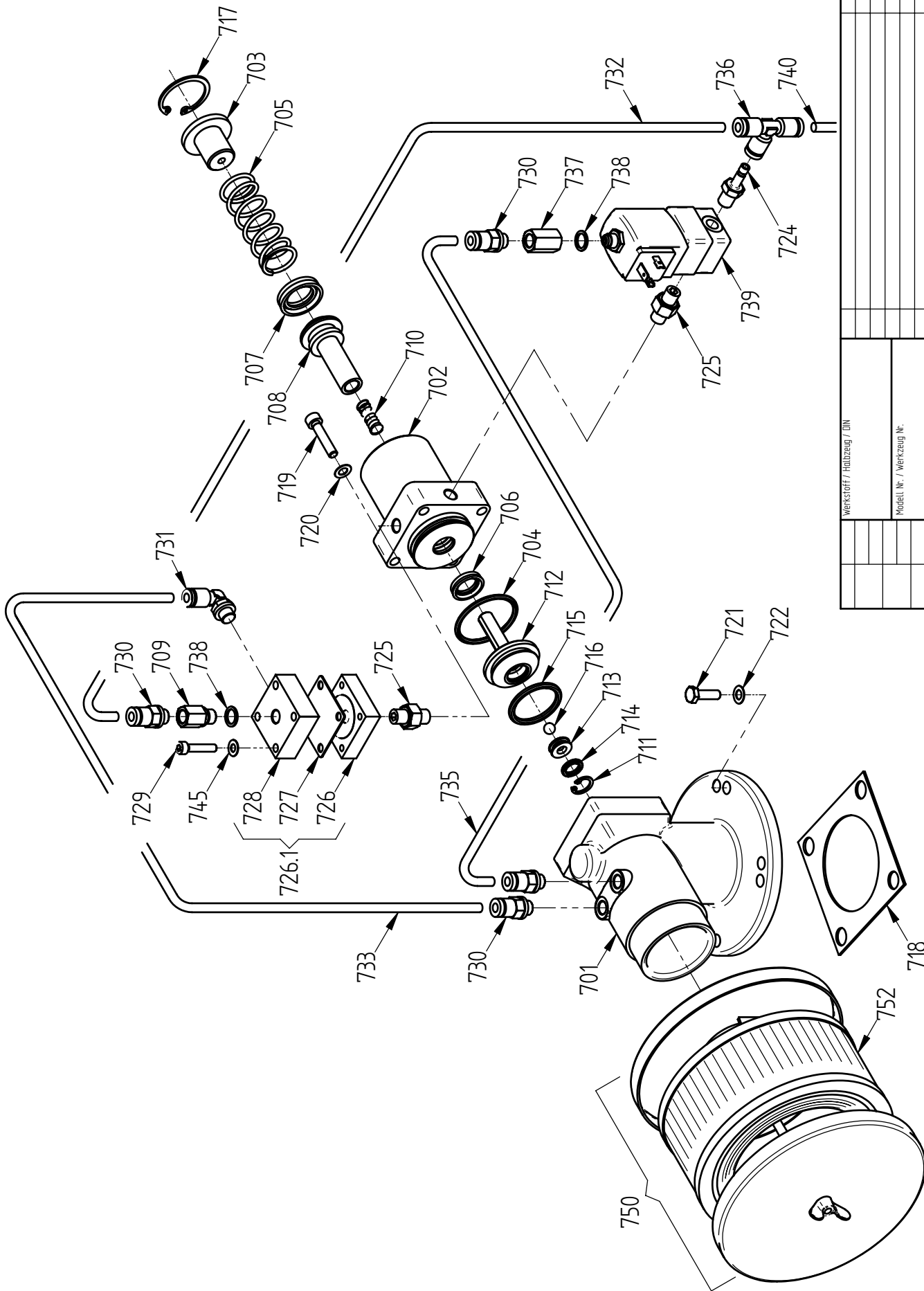
Toleranz	H7/g6			H8/g7			H9/f8			H10/f7			H11/f6			H12/d6		
	über	bis	±	über	bis	±	über	bis	±	über	bis	±	über	bis	±	über	bis	±
A	+1	-1	±1	+2	-2	±2	+3	-3	±3	+4	-4	±4	+5	-5	±5	+6	-6	±6
B	+1	-1	±1	+2	-2	±2	+3	-3	±3	+4	-4	±4	+5	-5	±5	+6	-6	±6
C	+1	-1	±1	+3	-3	±3	+4	-4	±4	+5	-5	±5	+6	-6	±6	+8	-8	±8

Diese Zeichnung darf nur zu den Zwecken der Ausführung und der Montage verwendet werden. Die Verantwortung für die Ausführung liegt bei dem Auftragnehmer. Inbesondere Konkurrenzfirmen ohne unsere Erlaubnis mitgekauft oder zugänglich gemacht werden.

Toleranz	H7/g6			H8/g7			H9/f8			H10/f7			H11/f6			H12/d6		
	über	bis	±	über	bis	±	über	bis	±	über	bis	±	über	bis	±	über	bis	±
A	+0,05	-0,05	±0,1	+0,1	-0,1	±0,2	+0,2	-0,2	±0,3	+0,3	-0,3	±0,5	+0,5	-0,5	±0,8	+1,2	-1,2	±2
B	+0,1	-0,1	±0,2	+0,2	-0,2	±0,3	+0,3	-0,3	±0,5	+0,5	-0,5	±0,8	+1,2	-1,2	±2	+3	-3	±4
C	+0,2	-0,2	±0,3	+0,3	-0,3	±0,5	+0,5	-0,5	±0,8	+1,2	-1,2	±2	+3	-3	±4	+5	-5	±8

Toleranz	H7/g6			H8/g7			H9/f8			H10/f7			H11/f6			H12/d6		
	über	bis	±	über	bis	±	über	bis	±	über	bis	±	über	bis	±	über	bis	±
A	+0,05	-0,05	±0,1	+0,1	-0,1	±0,2	+0,2	-0,2	±0,3	+0,3	-0,3	±0,5	+0,5	-0,5	±0,8	+1,2	-1,2	±2
B	+0,1	-0,1	±0,2	+0,2	-0,2	±0,3	+0,3	-0,3	±0,5	+0,5	-0,5	±0,8	+1,2	-1,2	±2	+3	-3	±4
C	+0,2	-0,2	±0,3	+0,3	-0,3	±0,5	+0,5	-0,5	±0,8	+1,2	-1,2	±2	+3	-3	±4	+5	-5	±8

Werkstoff / Halbzeug / DIN		Änderung		Datum		Name		Zeichn.Nr.	
Modell Nr. / Werkzeug Nr.		Punchliste		5.11.02		Kuster		6970410	
BLITZ M. SCHNEIDER		Maßstab		Benennung		Abscheider kpl.			
Werkzeug- u. Maschinenfabrik GmbH		Tüte		Besondere Bemerkung		Monsun 4-15			
78199 Bräunlingen		Oberflächenbehandlung		Ersatz für					



Werkstoff / Holzzeug / DIN		Anmerkung		Datum		Name	
Modell Nr. / Werkzeug Nr.		Maßstab		Gez.		Zeichn.Nr.	
BLITZ M. SCHNEIDER		Maßstab		23.01.03		6913700	
Werkzeug- u. Maschinenfabrik GmbH		Besondere Bemerkung		Gepr.		Ansaugregler kpl. ohne Proportionalregler	
Paßmaß		Toleranz		Besondere Bemerkung		Monsieur 4-15KW	
78199 Bräunlingen		Toleranz		Besondere Bemerkung			
Oberflächenbehandlung		Toleranz		Besondere Bemerkung			
		Toleranz		Besondere Bemerkung			

Alle Maße in mm, wenn nicht anders angegeben.

Die Zeichnung übertrifft zu allen Zwecken die Ausführung. Die Ausführung ist die Verantwortung der Fertigung. Die Fertigung ist für die Einhaltung der Toleranzen verantwortlich. Die Fertigung ist für die Einhaltung der Toleranzen verantwortlich. Die Fertigung ist für die Einhaltung der Toleranzen verantwortlich.

Toleranz	Maße			Werte		
	h7/h8	h9/h8	h11/h8	±0,05	±0,1	±0,2
h7	0,005	0,01	0,02	0,05	0,1	0,2
h8	0,01	0,02	0,05	0,1	0,2	0,5
h9	0,02	0,05	0,1	0,2	0,5	1
h10	0,05	0,1	0,2	0,5	1	2
h11	0,1	0,2	0,5	1	2	5
h12	0,2	0,5	1	2	5	10
h13	0,5	1	2	5	10	20
h14	1	2	5	10	20	50
h15	2	5	10	20	50	100
h16	5	10	20	50	100	200
h17	10	20	50	100	200	500
h18	20	50	100	200	500	1000
h19	50	100	200	500	1000	2000
h20	100	200	500	1000	2000	5000
h21	200	500	1000	2000	5000	10000
h22	500	1000	2000	5000	10000	20000
h23	1000	2000	5000	10000	20000	50000
h24	2000	5000	10000	20000	50000	100000
h25	5000	10000	20000	50000	100000	200000
h26	10000	20000	50000	100000	200000	500000
h27	20000	50000	100000	200000	500000	1000000
h28	50000	100000	200000	500000	1000000	2000000
h29	100000	200000	500000	1000000	2000000	5000000
h30	200000	500000	1000000	2000000	5000000	10000000
h31	500000	1000000	2000000	5000000	10000000	20000000
h32	1000000	2000000	5000000	10000000	20000000	50000000
h33	2000000	5000000	10000000	20000000	50000000	100000000
h34	5000000	10000000	20000000	50000000	100000000	200000000
h35	10000000	20000000	50000000	100000000	200000000	500000000
h36	20000000	50000000	100000000	200000000	500000000	1000000000
h37	50000000	100000000	200000000	500000000	1000000000	2000000000
h38	100000000	200000000	500000000	1000000000	2000000000	5000000000
h39	200000000	500000000	1000000000	2000000000	5000000000	10000000000
h40	500000000	1000000000	2000000000	5000000000	10000000000	20000000000
h41	1000000000	2000000000	5000000000	10000000000	20000000000	50000000000
h42	2000000000	5000000000	10000000000	20000000000	50000000000	100000000000
h43	5000000000	10000000000	20000000000	50000000000	100000000000	200000000000
h44	10000000000	20000000000	50000000000	100000000000	200000000000	500000000000
h45	20000000000	50000000000	100000000000	200000000000	500000000000	1000000000000
h46	50000000000	100000000000	200000000000	500000000000	1000000000000	2000000000000
h47	100000000000	200000000000	500000000000	1000000000000	2000000000000	5000000000000
h48	200000000000	500000000000	1000000000000	2000000000000	5000000000000	10000000000000
h49	500000000000	1000000000000	2000000000000	5000000000000	10000000000000	20000000000000
h50	1000000000000	2000000000000	5000000000000	10000000000000	20000000000000	50000000000000
h51	2000000000000	5000000000000	10000000000000	20000000000000	50000000000000	100000000000000
h52	5000000000000	10000000000000	20000000000000	50000000000000	100000000000000	200000000000000
h53	10000000000000	20000000000000	50000000000000	100000000000000	200000000000000	500000000000000
h54	20000000000000	50000000000000	100000000000000	200000000000000	500000000000000	1000000000000000
h55	50000000000000	100000000000000	200000000000000	500000000000000	1000000000000000	2000000000000000
h56	100000000000000	200000000000000	500000000000000	1000000000000000	2000000000000000	5000000000000000
h57	200000000000000	500000000000000	1000000000000000	2000000000000000	5000000000000000	10000000000000000
h58	500000000000000	1000000000000000	2000000000000000	5000000000000000	10000000000000000	20000000000000000
h59	1000000000000000	2000000000000000	5000000000000000	10000000000000000	20000000000000000	50000000000000000
h60	2000000000000000	5000000000000000	10000000000000000	20000000000000000	50000000000000000	100000000000000000

Pos.	Stk.	Bezeichnung	Bestell-Nr.
700	1	Ansaugregler kpl.	6913700
701	1	Ansaugkörper	6913701
702	1	Zylinder	6613702
703	1	Halter	6613703
704	1	O-Ring 40x3	707622
705	1	Druckfeder	6613705
706	1	Stangendichtung 15x22x5	707867
707	1	Stangendichtung 20x30x7	708439
708	1	Kolben	66137081
709	1	Drossel	6913709
710	1	Druckfeder	6613710
711	1	Sicherungsring DIN472 J15	704112
712	1	Ventilkegel	6613712
713	1	Ventilring	6633713
714	1	O-Ring 10x2,5	707608
715	1	O-Ring 31,35x3,53	707751
716	1	Stahlkugel DIN5401 7,5mm	707304
718	1	Dichtung	6913505
717	1	Sicherungsring DIN472 J35	704108
719	4	Zyl.Schraube DIN912 M6x30	701016
720	4	Federscheibe DIN137 A6	703605
721	4	Sechskantschraube DIN933 M6x20	700203
722	4	Federscheibe DIN137 A6	703605
724	1	Stecknippel	2707099
725	2	Doppelnippel lösbar G1/8"	706340

Pos.	Stk.	Bezeichnung	Bestell-Nr.
726	1	Deckel	66137254
7261	1	Entlastungsventil kpl.	69157260
727	1	Membrane	66137252
728	1	Entlastungsventil kpl.	66137251
729	4	Zyl.Schraube DIN912 M5x25	701004
730	4	Ger.Einschraubanschluss G1/8"	707322
731	1	Winkelverschraubenschl. G1/8	707372
732	1	Kunststoffrohr	100874
733	1	Kunststoffrohr	100874
735	1	Kunststoffrohr	100874
736	1	T-Steckanschluss	707321
737	1	Muffe	6633737
738	2	Dichtung Al G1/8"	703700
739	1	Magnetventil	7054071
740	1	Kunststoffrohr	100874
745	4	Federscheibe DIN137 A5	703606
750	1	Luftfilter kpl. 4/5,5/7,5kW	708975
752	1	Filtereinsatz 4/5,5/7,5kW	758198
750	1	Luftfilter kpl. 11/15kW	708976
752	1	Filtereinsatz 11/15kW	708977
750	1	Luftfilter kpl. 11/15kW Optional	708988
752	1	Filtereinsatz 11/15kW Optional	758022
790	1	Wartungssatz: bestehend aus 704,705,706,707,710,715,718,727	69137901

Abmessungen in mm

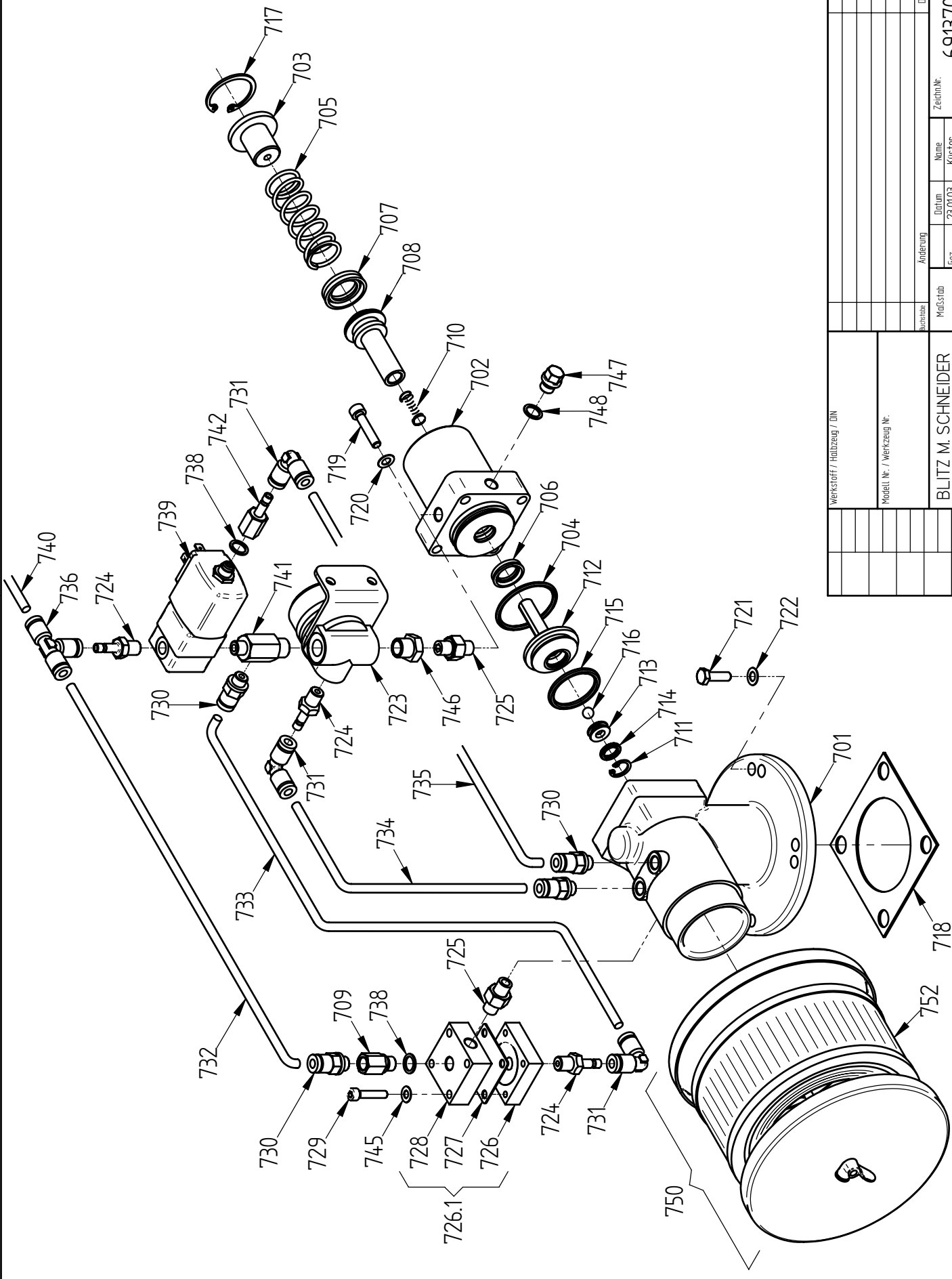
Größe	mm				mm				mm			
	A	B	C	D	A	B	C	D	A	B	C	D
<input checked="" type="checkbox"/> A	+1	-1	+1	-1	+1	-1	+1	-1	+1	-1	+1	-1
<input checked="" type="checkbox"/> B	+1	-1	+1	-1	+1	-1	+1	-1	+1	-1	+1	-1
<input checked="" type="checkbox"/> C	+1	-1	+1	-1	+1	-1	+1	-1	+1	-1	+1	-1

Diese Zeichnung dient nur zu den Zwecken der Information und ist keine verbindliche Angebotszeichnung. Die Ausführung ist die der Zeichnung zu entnehmen. Die Ausführung ist die der Zeichnung zu entnehmen. Die Ausführung ist die der Zeichnung zu entnehmen.

Toleranz	Toleranzwerte in mm											
	0-10	10-15	15-20	20-25	25-30	30-35	35-40	40-45	45-50	50-55	55-60	60-65
IT6	±0,009	±0,007	±0,006	±0,005	±0,004	±0,003	±0,002	±0,001	±0,001	±0,001	±0,001	±0,001
IT7	±0,014	±0,010	±0,008	±0,006	±0,004	±0,003	±0,002	±0,001	±0,001	±0,001	±0,001	±0,001
IT8	±0,018	±0,013	±0,010	±0,007	±0,005	±0,003	±0,002	±0,001	±0,001	±0,001	±0,001	±0,001
IT9	±0,025	±0,018	±0,014	±0,010	±0,007	±0,004	±0,003	±0,002	±0,001	±0,001	±0,001	±0,001

Toleranz	Toleranzwerte in mm											
	0-10	10-15	15-20	20-25	25-30	30-35	35-40	40-45	45-50	50-55	55-60	60-65
IT6	±0,009	±0,007	±0,006	±0,005	±0,004	±0,003	±0,002	±0,001	±0,001	±0,001	±0,001	±0,001
IT7	±0,014	±0,010	±0,008	±0,006	±0,004	±0,003	±0,002	±0,001	±0,001	±0,001	±0,001	±0,001
IT8	±0,018	±0,013	±0,010	±0,007	±0,005	±0,003	±0,002	±0,001	±0,001	±0,001	±0,001	±0,001
IT9	±0,025	±0,018	±0,014	±0,010	±0,007	±0,004	±0,003	±0,002	±0,001	±0,001	±0,001	±0,001

Werkstoff / Holzzeug / DIN		Anmerkung		Datum		Name		Zeichn.Nr.		Datum		Name	
				23.01.03		Kuster		6913700					
Modell Nr. / Werkzeug Nr.		Maßstab		Benennung		Ansaugregler kpl. ohne Proportionalregler							
		BLITZ M. SCHNEIDER		78199 Bräunlingen		Tüte <input type="checkbox"/> Maße werden besonders geprüft							
		Werkzeug- u. Maschinenfabrik GmbH		Paßmaß		Oberflächenbehandlung		Mensur 4-15kW					



Werkstoff / Holzzeug / DIN		Anmerkung		Datum		Name	
Modell Nr. / Werkzeug Nr.		Maßstab		Gez.		Küster	
BLITZ M. SCHNEIDER		Maßstab		23.10.03		69137001	
Werkzeug- u. Maschinenfabrik GmbH		Benennung		Gepr.		Ansaugregler kpl. mit Proportionalregler	
78199 Bräunlingen		Toleranz		Besondere Bemerkungen		Monsieur 4-15KW	
Oberflächenbehandlung		Maßstab		Ersatz für			

Diese Zeichnung darf nur zu dem Zweck
 benutzt werden, die Ausführung
 herzustellen. Sie darf nicht
 kopiert, reproduziert, vervielfältigt,
 verbreitet, nachgelesen, weitergegeben,
 insbesondere Konkurrenten ohne unsere
 Erlaubnis mitgeteilt oder zugänglich
 gemacht werden.

Toleranz	Maßstab		Maßstab		Maßstab		Maßstab		Maßstab	
	1:1	1:2	1:5	1:10	1:20	1:50	1:100	1:200	1:500	1:1000
h7	±0,05	±0,05	±0,1	±0,15	±0,2	±0,3	±0,5	±0,8	±1,2	±2
H7	±0,05	±0,05	±0,1	±0,15	±0,2	±0,3	±0,5	±0,8	±1,2	±2
f7	±0,05	±0,05	±0,1	±0,15	±0,2	±0,3	±0,5	±0,8	±1,2	±2
F7	±0,05	±0,05	±0,1	±0,15	±0,2	±0,3	±0,5	±0,8	±1,2	±2
h8	±0,05	±0,05	±0,1	±0,15	±0,2	±0,3	±0,5	±0,8	±1,2	±2
H8	±0,05	±0,05	±0,1	±0,15	±0,2	±0,3	±0,5	±0,8	±1,2	±2
f8	±0,05	±0,05	±0,1	±0,15	±0,2	±0,3	±0,5	±0,8	±1,2	±2
F8	±0,05	±0,05	±0,1	±0,15	±0,2	±0,3	±0,5	±0,8	±1,2	±2
h9	±0,05	±0,05	±0,1	±0,15	±0,2	±0,3	±0,5	±0,8	±1,2	±2
H9	±0,05	±0,05	±0,1	±0,15	±0,2	±0,3	±0,5	±0,8	±1,2	±2
f9	±0,05	±0,05	±0,1	±0,15	±0,2	±0,3	±0,5	±0,8	±1,2	±2
F9	±0,05	±0,05	±0,1	±0,15	±0,2	±0,3	±0,5	±0,8	±1,2	±2
h10	±0,05	±0,05	±0,1	±0,15	±0,2	±0,3	±0,5	±0,8	±1,2	±2
H10	±0,05	±0,05	±0,1	±0,15	±0,2	±0,3	±0,5	±0,8	±1,2	±2
f10	±0,05	±0,05	±0,1	±0,15	±0,2	±0,3	±0,5	±0,8	±1,2	±2
F10	±0,05	±0,05	±0,1	±0,15	±0,2	±0,3	±0,5	±0,8	±1,2	±2

